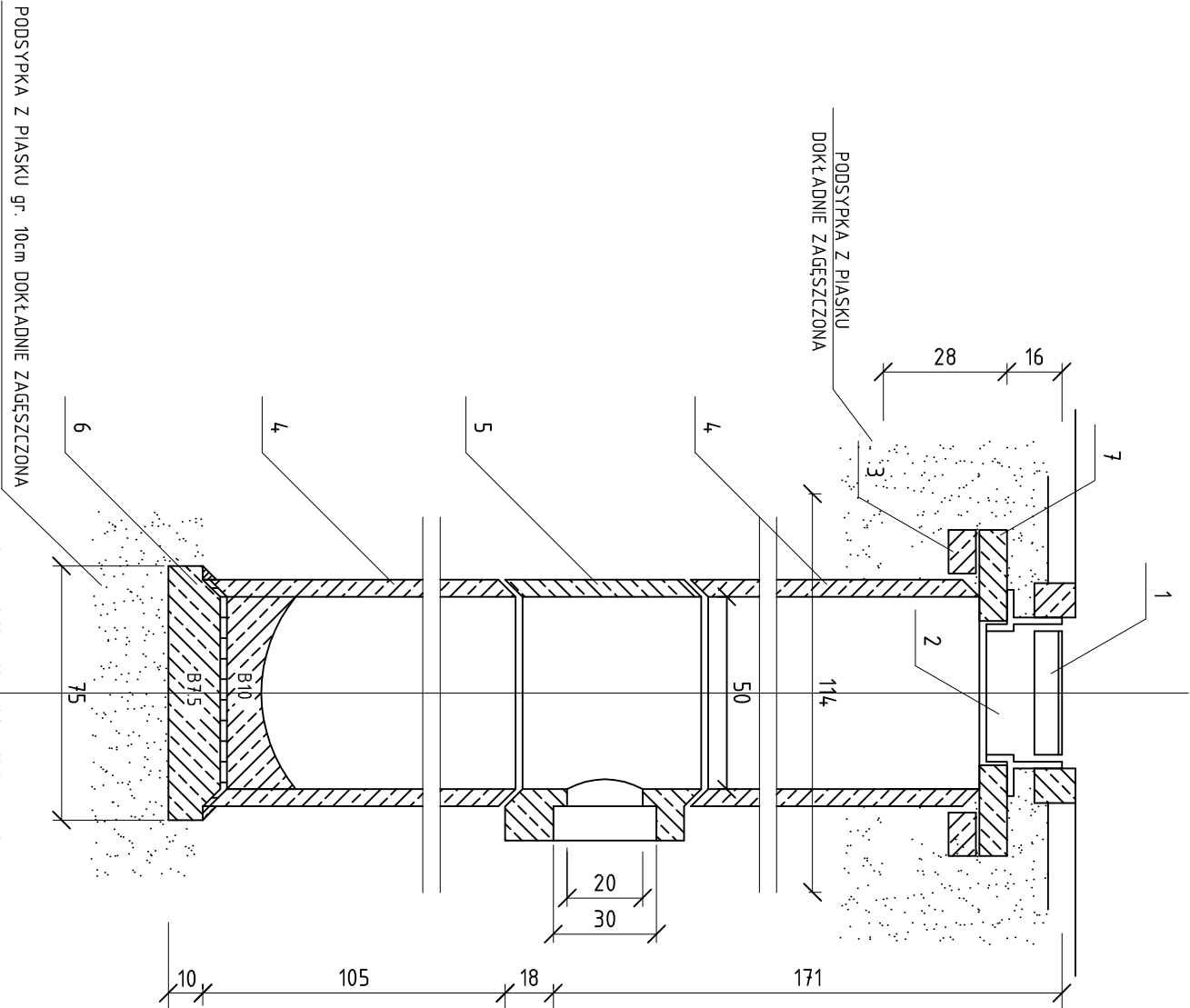
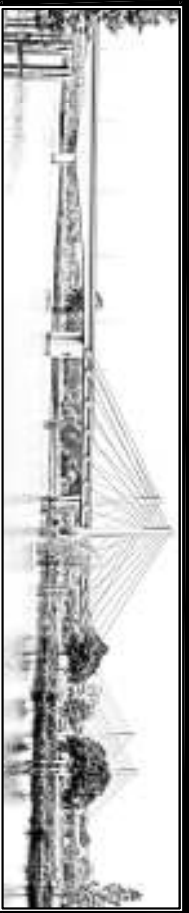


WPUST DESZCZOWY ULICZNY Z PROSTOKĄTNĄ KONSTRUKCJĄ KORPUSU KRATKI ŚCIEKOWEJ
TYP WUp-II-A wg. KB 4-3.3.10(3)



- 1 - ŻELIWNY RUSZT WPUSTU
- 2 - ŻELIWNY KORPUS WPUSTU
- 3 - ŻELBETOWY PIERŚCIEN ODCIĄŻAJĄCY DN1000/700mm
- 4 - RURA BETONOWA Dn=50cm, L=100cm
- 5 - BETONOWY KRAĞ Z WYLOTEM KW-50
- 6 - ŻELBETOWA PŁYTA FUNDAMENTOWA P-75
- 7 - PŁYTA NASTUZIENNA ŻELBETOWA DN1000/500mm



"TRAFFIC" PRACOWNIA PROJEKTOWA DRÓG I MOSTÓW MACIEJ GIERŚ 07-410 OSTROŁĘKA, UL. GEN. STEFANA RÓWECKIEGO "GROTA" 9/1 kom. 510-168-863, NIP 758-210-24-68, Regon 14.1928879			
Inwestor: MASTO OSTROŁĘKA ul. Plac Bema 1 07-410 Ostrołęka		Inwestycja: Budowa drogi wewnętrznej równoległej do ul. Generała Aleksandra Gorbatowa wraz z budową odwodnienia oraz oświetlenia ulicznego zlokalizowana w miejscowości Ostrołęka	
Skala: b/s		data opracowania: 01.2014	
Stanowi: P R O J E K T W Y K O N A W C Z Y			
Lokalizacja: Droga wewnętrzna zlokalizowana równolegle do ulicy Gen. A. Gorbatowa w miejscowości Ostrołęka.			
Temat projektu: Budowa drogi wewnętrznej równoległej do ul. Generała Aleksandra Gorbatowa wraz z budową odwodnienia oraz oświetlenia ulicznego zlokalizowana w miejscowości Ostrołęka.			
nazwa rysunku: WPUST ULICZNY Ø500mm		nr rysunku: 5	stron: 1
Zastrzeżenie: Wszelkie prawa wynikające z ustawy o prawie autorskim. Wynik nie może być w całości lub w części przyswojony, udostępniony lub oddany komukolwiek bez pisemnej zgody firmy "TRAFFIC" - Pracownia Projektowa Drog i Mostów Maciej Gierś.			

ZESPÓŁ PROJEKTOWY				
branża	funkcja	imię i nazwisko	nr uprawnień	podpis
SANITARNA	projektant	mgr inż. Andrzej Bobrowiecki	114/90/0s	
	-	-	-	-