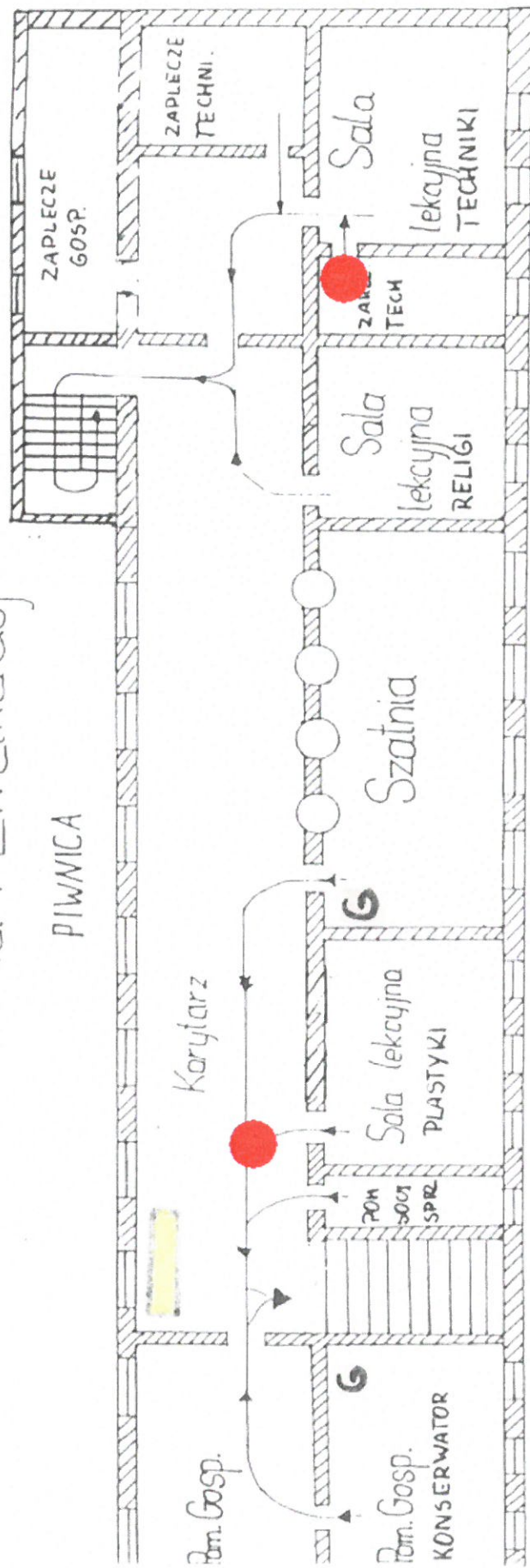


SZKOLA PODSTAWOWA Nr 2  
07-412 OSTROŁĘKA  
ul. Papiernicza 1  
tel. 666-952

# Plan Ewakuacji

PIWNICA



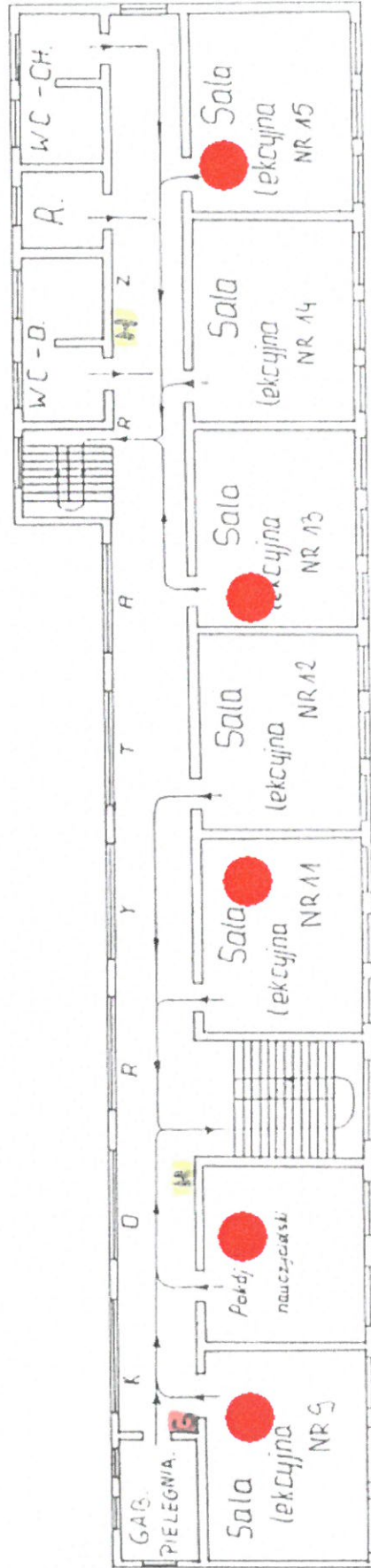
G - gaśnica

 - węzeł do hydrantów



SZKOŁA PODSTAWOWA Nr 2  
07-412 OSTROLEKA  
ul. Papiernicza 1  
tel. 666-952

# PLAN: I-QQ PIETRA

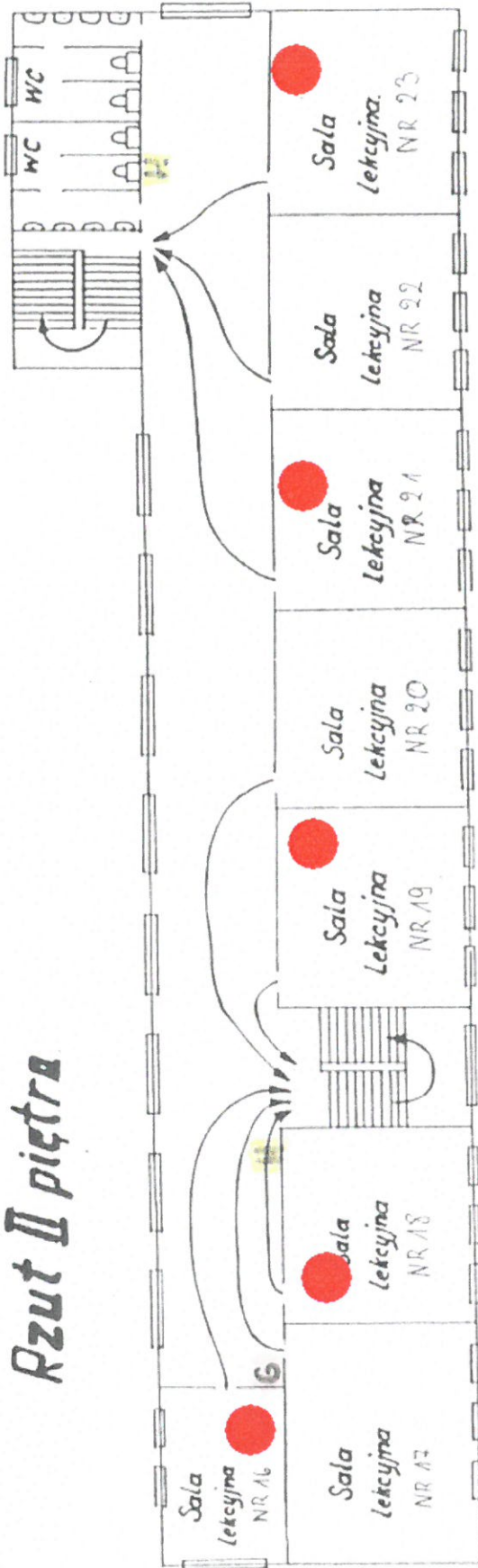


G - gaśnica  
H - hydrant

SZKOŁA PODSTAROWA Nr 2  
07-412 OSTROŁĘKA  
ul. Papiernicza 1  
tel. 666-952

# Plan Ewakuacyjny

## Rzut II piętra



G - gaśnica  
H - hydrant