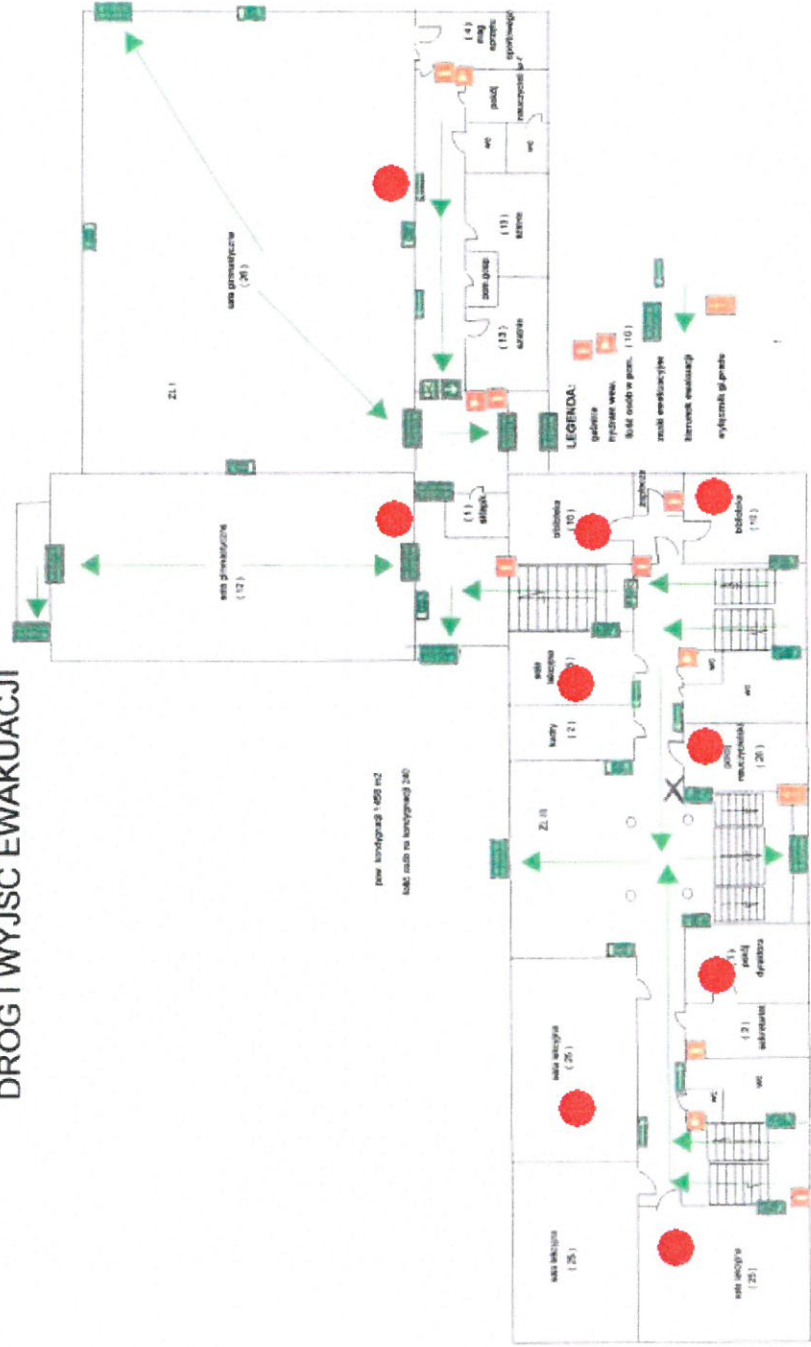


Szkoła Podstawowa Nr 6 im. Orła Białego
ul. Henryka Mienkiewicza 15
07-100 Ostrołęka

PLAN EWAKUACJI- PARTER
Załącznik nr 4
**OZNAKOWANIE ROZMIESZCZENIA PODRĘCZNEGO SPRZĘTU GAŚNICZEGO,
DRÓG I WYJŚĆ EWAKUACJI**



WSKAZANIA NA WYPADK POŻARU

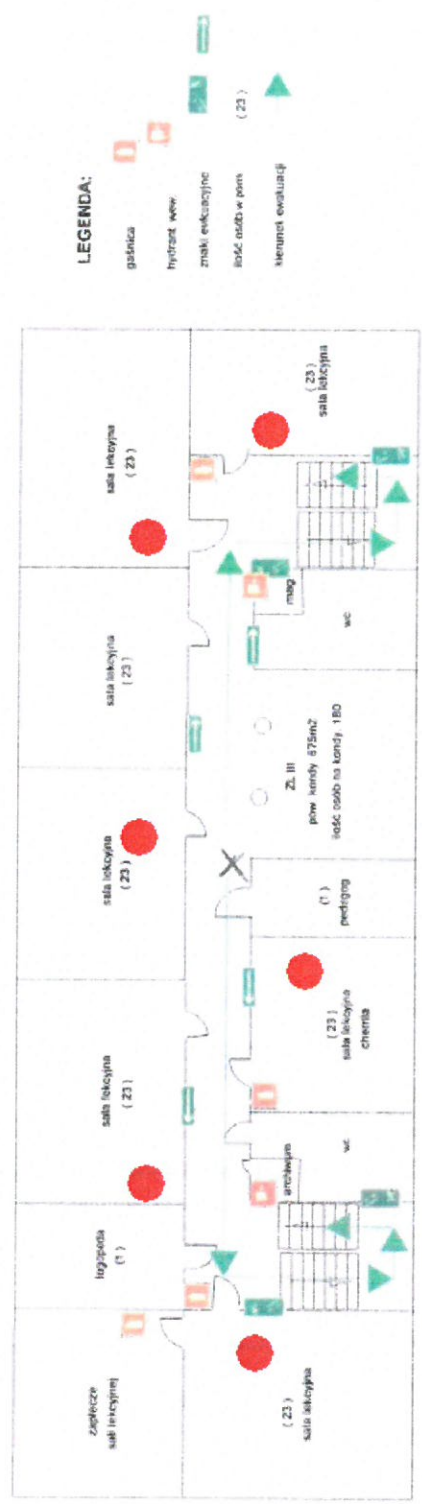
1. W przypadku zauważenia pożaru, zadymienia lub innego niebezpieczeństwa wykonać następujące czynności:
 - poinformuj spokojnie personel o niebezpieczeństwie, nie stwarzaj paniki,
 - opuść budynek, kierując się do najbliższego wyjścia na zewnątrz.
2. W przypadku usłyszenia alarmu o niebezpieczeństwie, ogłoszonym głosem lub dzwonkiem, opuść szybko budynek albo podporządkuj się poleceniom kierującego ewakuacją.

szkole, Podstawowa Nr 6 im. Orla Dualego
ul. Henryka Krętkiewicza 15
27-410 Dotrójka

Załącznik nr 4

PLAN EWAKUACJI - I PIĘTRO

OZNAKOWANIE ROZMIESZCZENIA PODRĘCZNEGO SPRZĘTU GAŚNICZEGO, DRÓG I WYJŚĆ EWAKUACJI



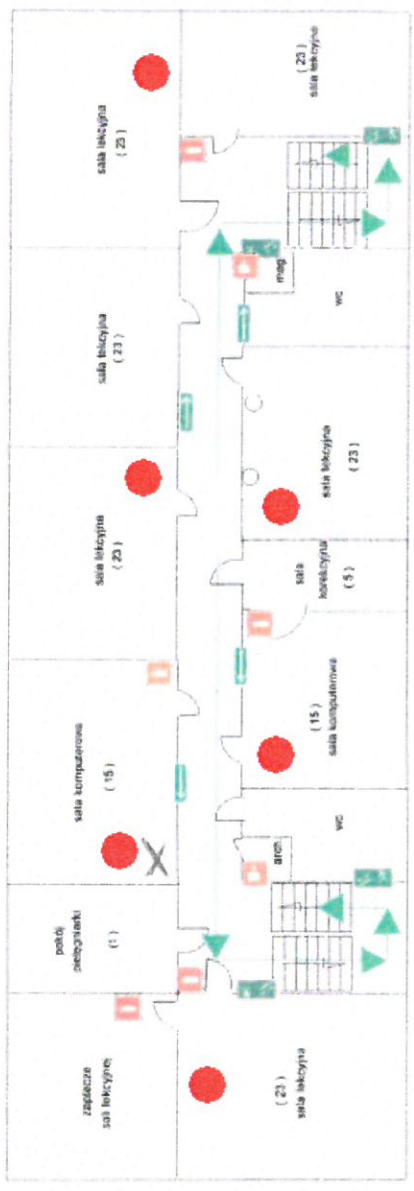
WSKAZANIA NA WYPADK POŻARU

1. W przypadku zauważenia pożaru, zadymienia lub innego niebezpieczeństwa wykonaj następujące czynności
 - poinformuj spokojnie personel o niebezpieczeństwie, nie stwarzaj paniki,
 - opuść budynek, kierując się do najbliższego wyjścia na zewnątrz.
2. W przypadku usłyszenia alarmu o niebezpieczeństwie, ogłoszonym głosem lub dzwonkiem, opuść szybko budynek albo podporządkuj się poleceniom kierującego ewakuacją.

szkole, Podstawowa, Nr 6 im. Orła Białego
ul. Henryka Wienkielca 15
17-110 Dobrołęka

Załącznik nr 4

PLAN EWAKUACJI - II PIĘTRO OZNAKOWANIE ROZMIESZCZENIA PODRĘCZNEGO SPRZĘTU GAŚNICZEGO, DRÓG I WYJŚĆ EWAKUACJI



WSKAZANIA NA WYPADK POŻARU

1. W przypadku zauważenia pożaru, zadymienia lub innego niebezpieczeństwa wykonaj następujące czynności
 - poinformuj spokojnie personel o niebezpieczeństwie, nie stwarzaj paniki,
 - opuść budynek, kierując się do najbliższego wyjścia na zewnątrz.
2. W przypadku usłyszenia alarmu o niebezpieczeństwie, ogłoszonym głosem lub dzwonkiem, opuść szybko budynek albo podporządkuj się poleceniom kierującego ewakuacją.