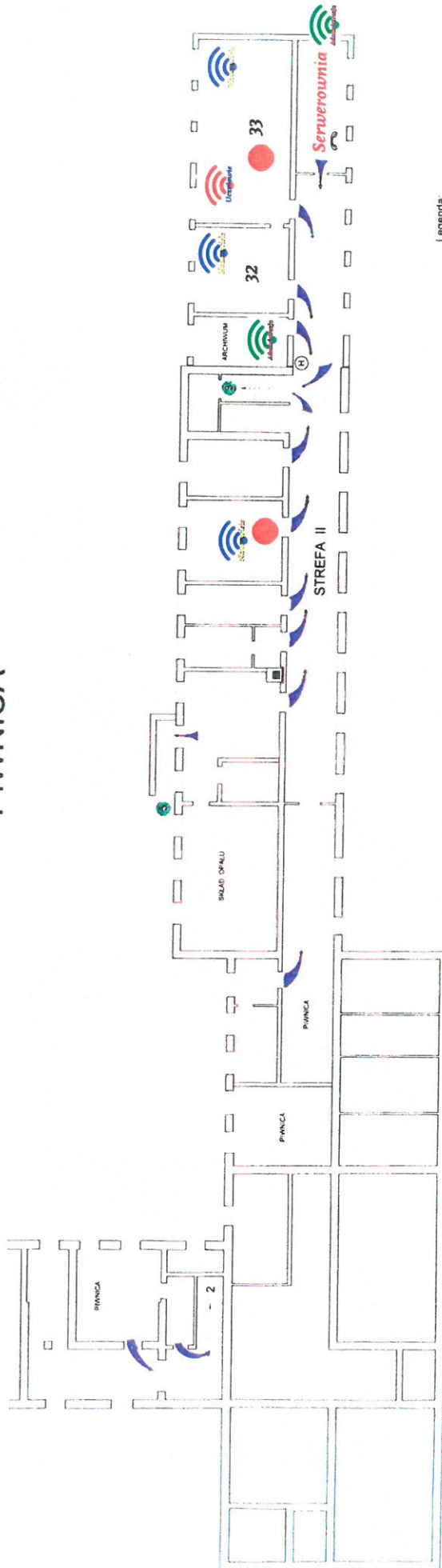


PIWNICA



Legenda:

➤ Kierunek ewakuacji

☎ Aparat telefoniczny

⊕ Hydrant

19 Numeracja izb lekcyjnych

⊙ Numeracja wyjść z klatek schodowych

=== Granice strefy

Wskazania na wypadek pożaru dla uczniów:

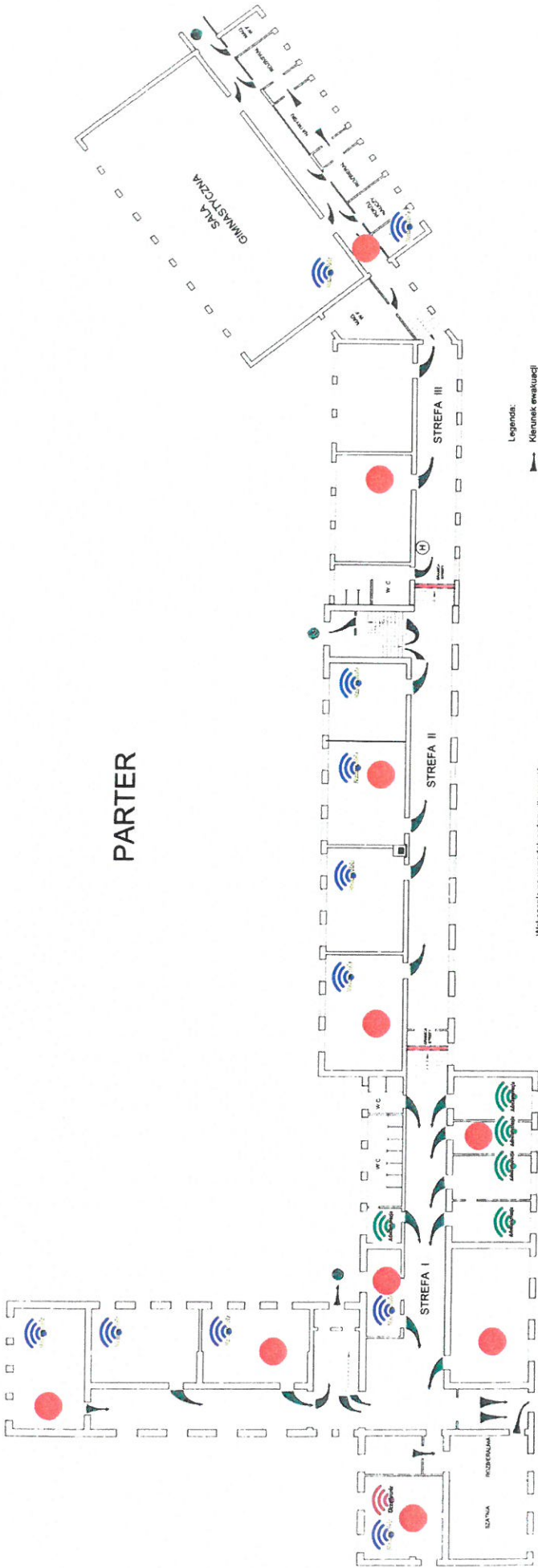
1. W przypadku pożaru, zadymienia lub niebezpieczeństwa wykonuj następujące czynności:

- poinformuj spokojnie personel szkoły nie stwarzając paniki
- opuść budynek szkoły kierując się do najbliższego wyjścia na zewnątrz.

2. W przypadku usłyszenia alarmu o niebezpieczeństwie ogłoszonego głosem, dzwonkiem lub sygnałem świetlnym, opuść szybko (pomieszczenie) budynek szkoły kierując się do najbliższego wyjścia albo podporządkuj się poleceniom Dyrektora, nauczyciela lub innego personelu szkoły.

szk
 Liceum Ogólnokształcące
 im. Cyrylana Kamila Norwida
 ul. Traugutta 2, 07-410 Ostrołęka
 tel. 764-47-13, tel./fax 764-74-19
 NIP 758-125-11-52

PARTER



Wskazania na wypadek pożaru dla uczniów:

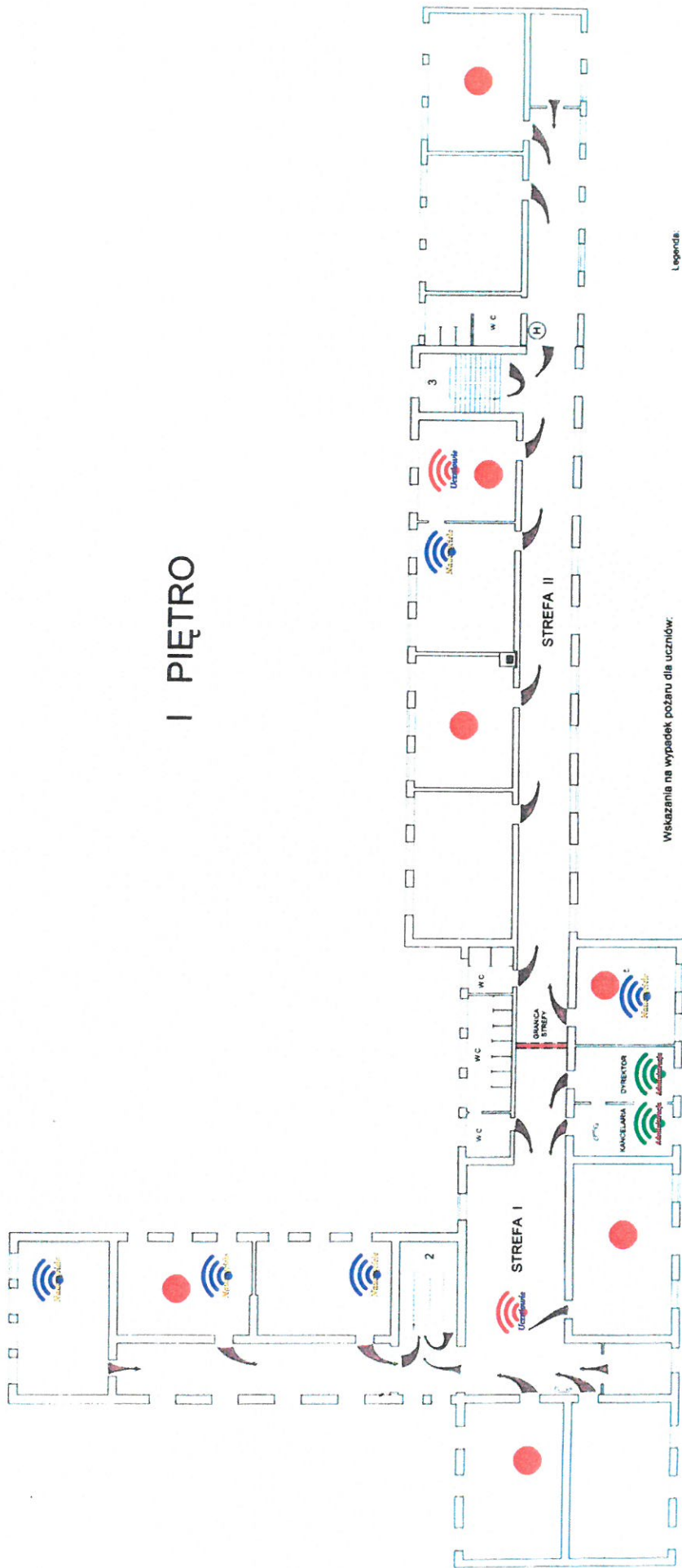
1. W przypadku pożaru, zadyktowania lub niebezpieczeństwa wykonuj następujące czynności:
 - poinformuj spokojnie personel szkoły nie stwarzając paniki
 - opuść budynek szkoły kierując się do najbliższego wyjścia na zewnątrz
2. W przypadku uzyskania alarmu o niebezpieczeństwie ogłoszonego głosem, dzwonkami lub sygnalizacją świetlną opuść szybko (pomieszczenia) budynek szkoły kierując się do najbliższego wyjścia albo podporządkuj się poleceniom Dyrektora, nauczyciela lub innego personelu szkoły.

Legenda:
Kierunek ewakuacji

- (H) Hydrant
- 19 Numeracja lub lekcyjnych
- (E) Numeracja wyjść z klatk schodowych
- Kierunek ewakuacji

Liceum Ogólnokształcące
 im. Cypriana Kamila Norwida
 ul. Traugutta 2, 07-410 Ostrołęka
 tel. 764-47-13, tel./fax 764-47-14
 NIP 758-125-11-52

I PIĘTRO



Wskazania na wypadek pożaru dla uczniów:

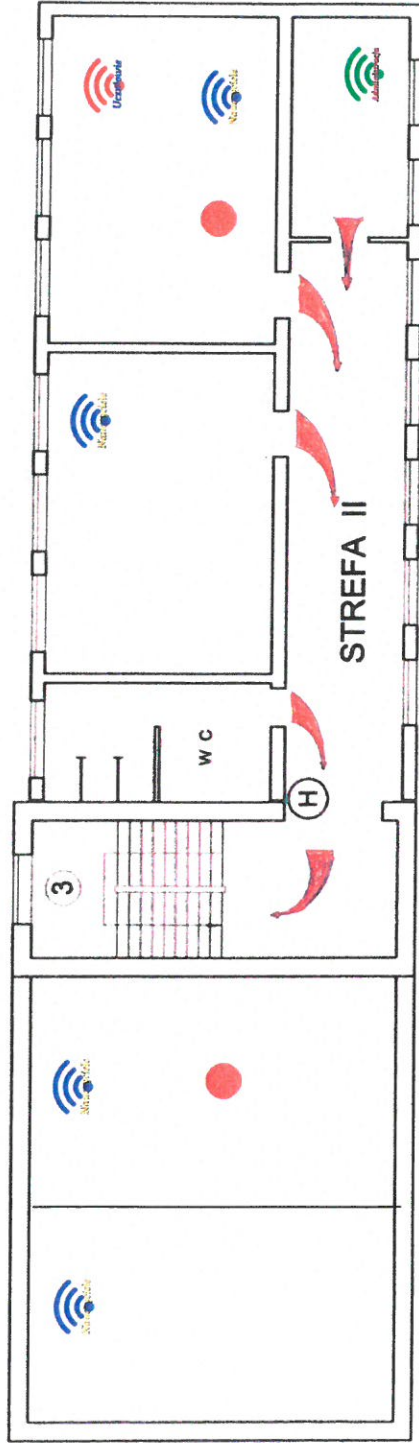
1. W przypadku pożaru, zadymienia lub niebezpieczeństwa wykonuj następujące czynności:
 - poinformuj spokojnie personel szkoły nie stwarzając paniki
 - opuść budynek szkoły kierując się do najbliższego wyjścia na zewnątrz
2. W przypadku usłyszenia alarmu o niebezpieczeństwie ogłoszonego glosem, dzwonkiem lub sygnalem świetlnym, opuść szybko (pomieszczenia) budynek szkoły kierując się do najbliższego wyjścia albo podporządkuj się poleceniom Dyrektora, nauczyciela lub innego personelu szkoły.

Legenda:

- Kierunek ewakuacji
- Hydrant
- Numeracja izb lekcyjnych
- Numeracja wyjść z klatek schodowych
- Granice strefy

II Liceum Ogólnokształcące
 im. Cyprjana Kamila Norwida
 ul. Traugutta 2, 07-410 Ostrołęka
 tel. 764-47-19, tel./fax 764-56-19
 NIP 758-123-11-52

II PIĘTRO



Legenda:



Kierunek ewakuacji



Hydrant



Numeracja izb lekcyjnych



Numeracja wyjść z klatek shodowych



Granice strefy

Wskazania na wypadek pożaru dla uczniów:

1. W przypadku pożaru, zadymienia lub niebezpieczeństwa wykonuj następujące czynności:
 - poinformuj spokojnie personel szkoły nie stwarzając paniki
 - opuść budynek szkoły kierując się do najbliższego wyjścia na zewnątrz
2. W przypadku usłyszenia alarmu o niebezpieczeństwie ogłoszonego głosem, dzwonkiem lub sygnałem świetlnym, opuść szybko (pomieszczenie) budynek szkoły kierując się do najbliższego wyjścia albo podporządkuj się poleceniom Dyrektora, nauczyciela lub innego personelu szkoły.