

**RADA OSIEDLA BURSZTYNOWE**  
w Ostrołęce

URZĄD MIASTA OSTROŁĘKI

DATA WPLYWU 06.08.2019

Nr na Mdok 37885/08/2019

Zal. 2

PODPIS *D. Hyński*

PREZYDENT MIASTA

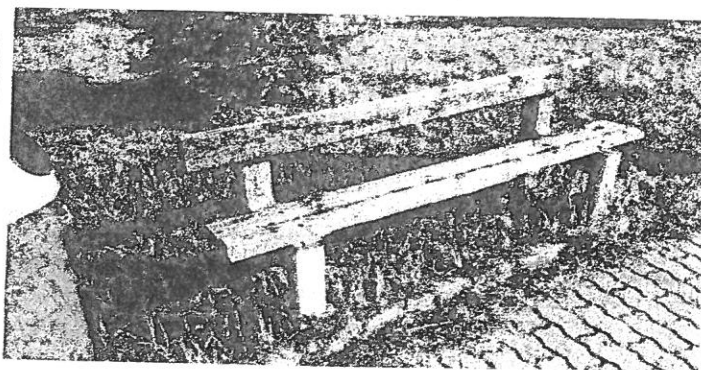
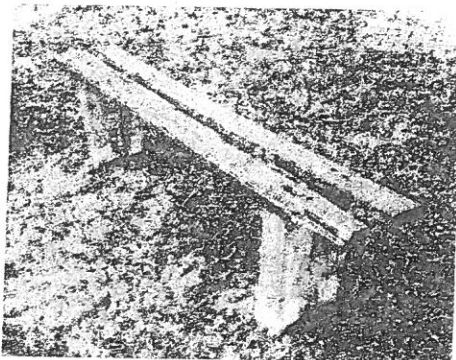
*Łukasz Kulik*  
6105 P.R.

Ostrołęka, dn. 6 sierpnia 2019 r.

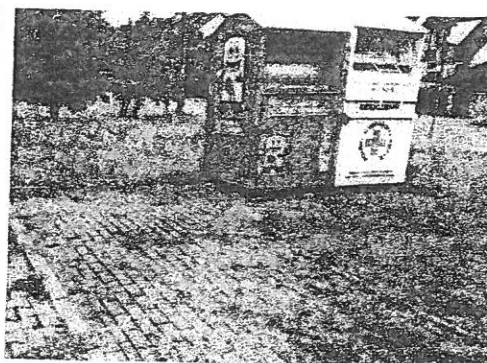
**Pan Łukasz Kulik**  
**Prezydent Miasta Ostrołęki**

Rada Osiedla Bursztynowe, mając na względzie ciągle poprawianie komfortu życia, estetyki osiedla, oraz bezpieczeństwa jego mieszkańców a także osób korzystających z Miejskiego Parku Rekreacji (zlokalizowanego na terenie osiedla) niniejszym wnosi o:

1. dokonanie przeglądu technicznego ławek zlokalizowanych w parku i wykonanie niezbędnych napraw, w tym wymianę zużytych lub uszkodzonych drewnianych elementów;



2. doprowadzić do usunięcia metalowych kontenerów do zbierania używanej odzieży. Kontenery nie stanowią elementów wyposażenia parku, nie wpływają pozytywnie na jego wygląd. Ponadto, informuję że od lat zbiórka odzieży parku jest prowadzona na osiedlu. Każdy kto chce to zrobić wystarczy, że w określonym dniu wystawi worek z odzieżą przed posesją, a tego samego dnia ekipy ten worek zabiorą;



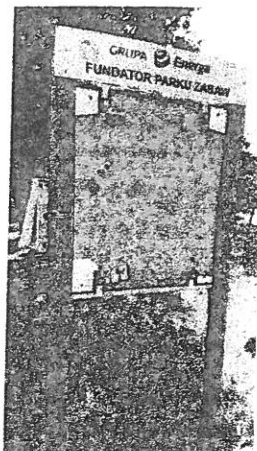
3. ograniczenie dostępu do parkingu zlokalizowanego przy ulicy Platynowej, poprzez np. ustawienie znaku zakazu parkowania w godz. 22:00-6:00. Od wielu lat mieszkańcy osiedla zwracają uwagę na głośnie zachowanie osób przebywających w parku po godz. 22:00. W znaczącej części są to osoby, które przyjeżdżają samochodami i zostawiają je na parkingu przy ul. Platynowej. Efekty tych nocnych spotkań są widoczne rano następnego dnia: puszki, butelki, śmieci. Szczególnie jest to

widoczne po nocach piątek-sobota, sobota-niedziela, niedziela-poniedziałek. Po tych nocach park jest zaśmiecony, a ekipy sprzątające uporządkują teren dopiero w poniedziałek rano. Stąd dzienni goście parku (w soboty i niedziele) mogą być (i są) zbulwersowani jego wyglądem.

4. podjęcie stosowanych działań w odniesieniu do drzewa jak na zdjęciu poniżej



5. na tablicach informacyjnych zlokalizowanych przy wejściach do parku zamieścić regulamin korzystania z parku i jego wyposażenia;



Przewodniczący  
Rady Osiedla Bursztynowe

*Karolien Kentenick*