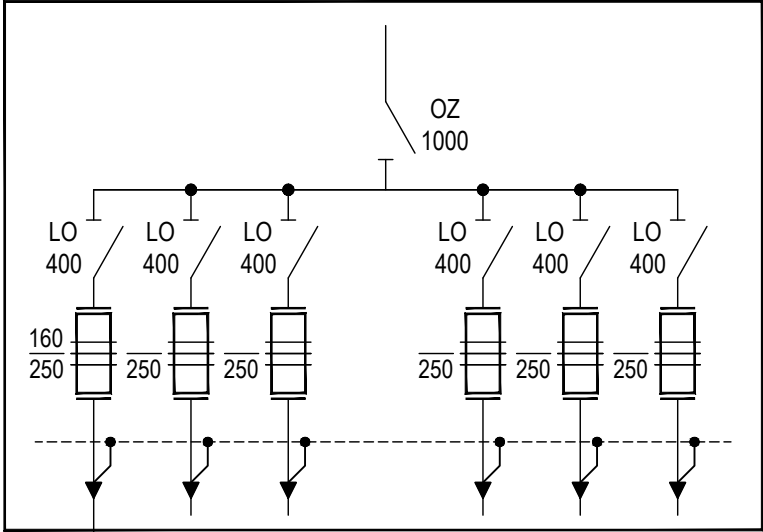


Stacja SN/nN  
nr 10-1954  
"O=ka Wojciechowice PGO"



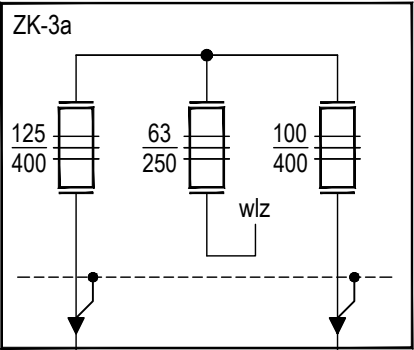
YAKY 4x120mm<sup>2</sup>

Projektowana linia kablowa  
YAKXS 4x240mm<sup>2</sup>  
l=73m

Mufa kablowa  
termokurczliwa  
POLJ 01/4x240

YAKY 4x120mm<sup>2</sup>

Złącze kablowe ZK-3a  
"ZAKŁAD KAMIENIARSKI"

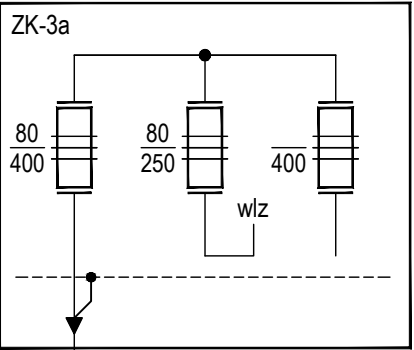


YAKY 4x120mm<sup>2</sup>

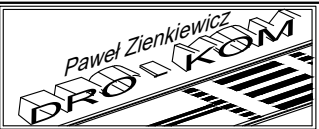
Projektowana linia kablowa  
YAKXS 4x240mm<sup>2</sup>  
l=22m

Mufa kablowa  
termokurczliwa  
POLJ 01/4x240

Złącze kablowe ZK-3a  
"BUDYENK GOSPODARCZY  
I KAPLICA"



YAKY 4x120mm<sup>2</sup>



Przedsiębiorstwo Projektowo - Wykonawcze  
"DRO - KOM" Paweł Zienkiewicz  
NIP: 7581030525  
REGON: 141385692  
Al. Jana Pawła II 130/39  
07 - 410 Ostrołęka  
tel.: 660664669  
e-mail: ppwdrokom@wp.pl

Inwestor:	PGE Dystrybucja S.A. uL. Garbarska 21A, 20-340 Lublin		Nr rys:  <b>2.</b>
Temat:	Przebudowa linii kablowej niskiego napięcia.		
Nazwa rys:	Schemat przebudowanej linii kablowej		
Zespół autorski:	Imię i nazwisko	uprawnienia bud.	podpis
projektant:	mgr inż. Tadeusz Lis	Wa-101/02 do projektowania i kierowania robotami budowlanymi bez ograniczeń w specjalności instalacyjnej	
sprawdzający:	mgr inż. Marek Błat	MAZ/0544/PWBE/15 do projektowania i kierowania robotami budowlanymi bez ograniczeń w specjalności instalacyjnej	
Ostrołęka, marzec 2018r.		skala: 1:500	