



**Ekspertyza ornitologiczna i chiropterologiczna pod kątem występowania  
ptaków i nietoperzy w budynku:**

**ul. gen. Z. Padlewskiego 51B w Ostrołęce**

**ZAMAWIAJĄCY**  
Miasto Ostrołęka  
Plac gen. Józefa Bema 1  
07-400 Ostrołęka

**WYKONAWCA**  
AvesNature Karol Kustusch  
Biuro Badań i Ekspertyz Środowiskowych  
ul. Waryńskiego 153  
86-300 Grudziądz

**maj 2019 r.**

**AVESNATURE**  
*Karol Kustusch*  
86-300 Grudziądz, ul. Waryńskiego 153  
tel. 504 122 781, 506 917 163  
NIP 6762317159, REGON 340527830

**1. Nazwa obiektu** Budynek mieszkalny

**2. Adres obiektu** ul. gen. Z. Padlewskiego 51B, Ostrołęka

**3. Imię nazwisko eksperta** Karol Kustusch

**4. Data i godzina kontroli**

06.05.2019 r.

godz. od ok. 09:30 do 11:00

**5. Opis zakresu uzyskanych informacji**

1. uzyskałem wszystkie potrzebne informacje: tak

**6. Opis zastanej sytuacji**

a) planowany termin prac: 2019 lub 2020 rok

b) zakres planowanych prac:

- Termomodernizacja elewacji

c) ocena liczby potencjalnych miejsc lęgowych ptaków jakie będą utracone w wyniku prac remontowo-budowlanych - dla poszczególnych gatunków:

- 0

d) liczba dokładnie ustalonych miejsc lęgowych ptaków jakie będą utracone w wyniku prac remontowo-budowlanych - osobno dla poszczególnych gatunków:

- 1 wróbel *Passer domesticus*

e) liczba miejsc niebezpiecznych dla ptaków, do których dostęp musi zostać zamknięty. (podać liczbę i opisać):

- 0

f) liczba otworów w stropodachu:

- nie dotyczy

g) liczba otwartych okienek do strychu:

- nie dotyczy

h) występowanie gołębi miejskich w stropodachu lub na strychu czy w innych niszach:

- nie dotyczy

i) występowanie nietoperzy:

- nie stwierdzono

**7. Wnioski z kontroli:**

Dokonano oględzin budynku pod kątem występowania w budynku ptaków i nietoperzy oraz w poszukiwaniu ewentualnych śladów użytkowania obiektu przez ptaki i nietoperze (zabrudzenia, wytłuszczenia, gniazda, odchody ptaków i nietoperzy). Poszukiwano również miejsc mogących stanowić potencjalne siedliska ptaków i nietoperzy.



Stwierdzono jedną niszę zajętą przez parę wróbli (fot. 1 i 2). Niszę należy zamknąć w terminie od 16 października 2019 r. do 28 lutego 2020 r. Wcześniejsze zamknięci możliwe jest jedynie pod nadzorem ornitologa. Przed zamknięciem niszy należy złożyć wniosek o wydanie zezwolenia na wykonywanie czynności zabronionych w stosunku do zwierząt gatunków objętych ochroną do Regionalnego Dyrektora Ochrony Środowiska.

W ramach kompensacji należy zawiesić na budynku jedną budkę lęgową dla wróbli. Lokalizację budki przedstawia żółty prostokąt na fotografii nr 2. Budkę należy zainstalować najpóźniej miesiąc po zakończeniu prac termomodernizacyjnych.

Nie stwierdzono w obrębie przedmiotowej inwestycji śladów obecności lub gniazdowania innych zwierząt wymienionych w Rozporządzeniu Ministra Ochrony Środowiska z dnia 6 października 2014r. w sprawie ochrony gatunkowej zwierząt (Dz.U. 2014.1348). Brak również cennych i chronionych roślin wymienionych w Rozporządzeniu Ministra Ochrony Środowiska z dnia 6 października 2014r. w sprawie ochrony gatunkowej roślin (Dz.U. 2014.1409).

**Warunki wstrzymania prac remontowo-budowlane:**

Nie dotyczy

**Warunki wydania zezwolenia na podjęcie/kontynuację prac remontowo-budowlanych**

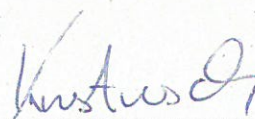
Nie dotyczy

**W przypadku stropodachu/strychu zasiedlonego przez gołębie miejskie:**

Nie dotyczy

**Dodatkowe wyjaśnienia i opisy:**

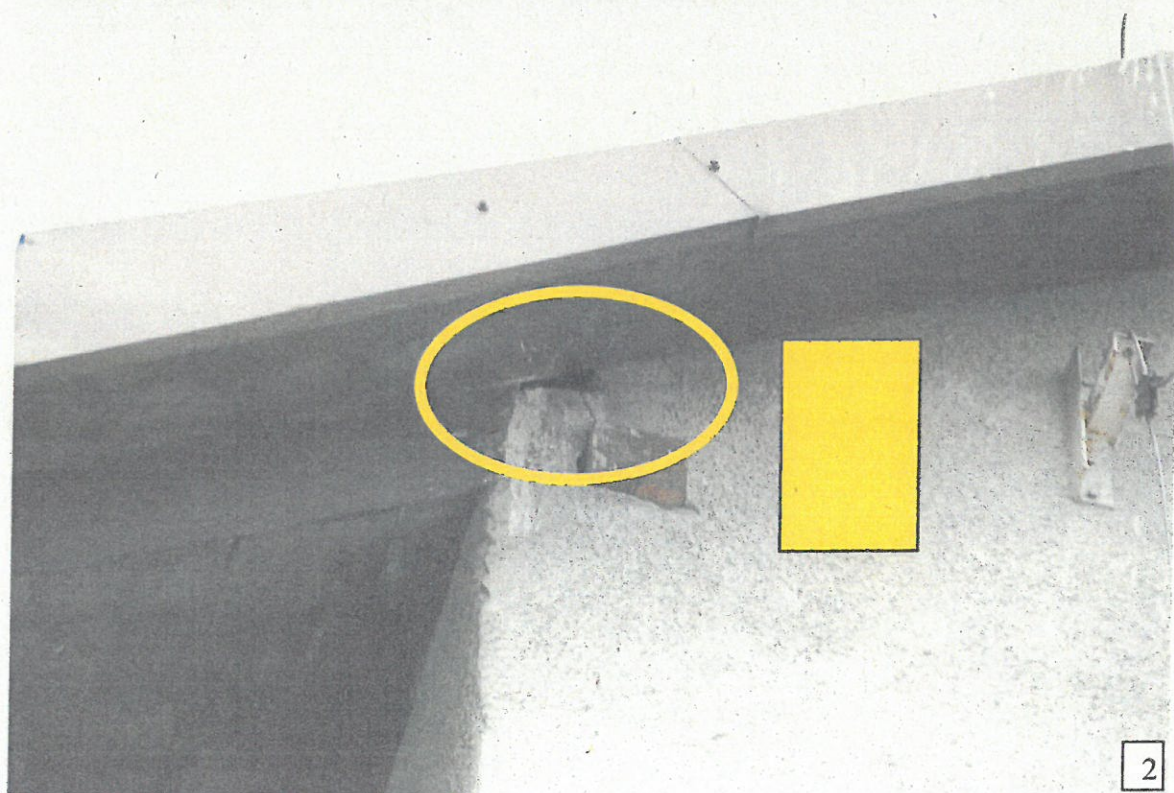
Obserwacje prowadzono z poziomu gruntu z użyciem lornetki (Nikon 8x42) oraz lunety (Swarovski 65 mm). Trudnodostępne nisze skontrolowano przy użyciu endoskopu (kamery inspekcyjnej).



.....  
podpis eksperta



- Dokumentacja fotograficzna -



K





*l*