



egz. PDF

<b>OBIEKT:</b>	<b>PRZEBUDOWA ULICY GOWOROWSKIEJ W OSTROŁĘCE NA ODCINKU OD UL. GEN. TOMASZA ŁUBIEŃSKIEGO DO GRANIC MIASTA OSTROŁĘKI</b>	
	<b>II - ETAP</b>	
<b>INWESTOR:</b>	PREZYDENT MIASTA OSTROŁĘKI Plac gen. J. Bema 1 07-400 Ostrołęka	
<b>ADRES BUDOWY:</b>	Ostrołęka, ul. Goworowska dz. nr 50722/1; 51108/13; 50770/1; 50753/15; 50771/3	
<b>FAZA:</b>	PROJEKT WYKONAWCZY	
<b>BRANŻA:</b>	ELEKTRYCZNA	
<b>ZAKRES:</b>	<b>ZABEZPIECZENIE ELEKTROENERGETYCZNYCH LINII KABLOWYCH</b>	
<b>ZESPÓŁ PROJEKTOWY</b>	<b>NR UPRAWNIENI</b>	<b>PODPIS</b>
mgr inż. <i>Piotr Wacław PIERSA</i> <i>projektant - instalacje elektryczne</i>	MAZ/0304/PW0E/04	

Uzgodnienia:

Ostrołęka, listopad 2018 r.

## II. SPIS TREŚCI

I.	TRONA TYTUŁOWA .....	1
II.	SPIS TREŚCI .....	2
III.	OPIS TECHNICZNY .....	2
1.0.	Przedmiot i zakres opracowania .....	2
1.1.	Podstawa opracowania .....	2
1.2.	Stan istniejący. ....	3
1.3.	Zabezpieczenie istniejących linii elektroenergetycznych SN i nn. ....	3
2.0.	Ochrona przeciwporażeniowa.....	3
3.0.	Uwagi. ....	3
4.0.	Zestawienie zakresu i materiałów podstawowych.....	3
5.0.	Informacja BIOZ.....	4
5.1.	Zakres robót, oraz kolejność wykonywanych prac. ....	4
5.2.	Wykaz istniejących obiektów budowlanych. ....	4
5.3.	Elementy mogące stwarzać zagrożenie. ....	4
5.4.	Przewidywane zagrożenia. ....	4
5.5.	Sposób prowadzenia instruktażu. ....	4
5.6.	Wskazanie środków zapobiegających niebezpieczeństwom.....	4
6.0.	Oświadczenie. ....	6
IV.	CZĘŚĆ RYSUNKOWA .....	7
V.	UPRAWNIENIA BUDOWLANE, ZAŚWIADCZENIA ORGANÓW SAMORZĄDU ZAWODOWEGO.....	9
VI.	PISMO RE OSTROŁĘKA.....	11

## III. OPIS TECHNICZNY

### 1.0. Przedmiot i zakres opracowania

Opracowanie stanowi projekt wykonawczy zabezpieczenia istniejących linii elektroenergetycznych SN i nn dla przebudowy ulicy Goworowskiej w Ostrołęce na odcinku od ul. Gen. Tomasz Łubieńskiego do granic miasta Ostrołęki na działkach nr 50722/1; 51108/13; 50770/1; 50753/15; 50771/3

Projekt zawiera w/w prace w granicy pasa drogowego.

### 1.1. Podstawa opracowania

Projekt techniczny wykonano w oparciu o:

- Ustawa z dnia 7 lipca 1994 r. Prawo budowlane (tekst jednolity Dz. U. z 2018 r., poz. 1202) z późniejszymi zmianami,
- Projekt branży drogowej,
- Mapa do celów projektowych,
- Obowiązujące normy i przepisy techniczno-budowlane,
- Uzgodnienia z UM Ostrołęka, Rejonem Energetycznym Ostrołęka i ZUD.
- Pismo L.dz./RE3/RM/WD/8624/2018 z dnia 23-11-2018 r. wydane przez PGE Dystrybucja Oddział Warszawa Rejon Energetyczny Ostrołęka ul. Targowa 37, 07-410 Ostrołęka

**UWAGA: przedstawione w projekcie materiały można zastąpić materiałem równoważnym lub o wyższych parametrach.**

## 1.2. Stan istniejący.

Ulica Goworowska posiada podziemną infrastrukturę podziemną składającą się z linii SN, nn i linii kablowych oświetlenia.

## 1.3. Zabezpieczenie istniejących linii elektroenergetycznych SN i nn.

Z uwagi na projektowaną przebudowę ulicy Goworowskiej istniejące kable znajdujące się w projektowanym zakresie dla etapu II należy zabezpieczyć poprzez umieszczenie ich w dwudzielnych rurach osłonowych typu A160 PS dla kabli SN i typu A110 PS dla kabli nn.

Kable odkopać ręcznie w porozumieniu z RE Ostrołęka zachowując szczególne środki ostrożności. Kable zabezpieczyć rurami dwudzielnymi w kolorze czerwonym dla kabli SN i niebieskim dla kabli nN. Całość wykonać pod nadzorem RE Ostrołęka na pisemne polecenie, oraz zgodnie z normą N SEP-E-004.

Zakres zabezpieczeń kabli przedstawia rysunek E-1. Należy zwrócić uwagę że przedstawione trasy mogą odbiegać od rzeczywistości, oraz mogą występować inne kable nie przedstawione na mapie do celów projektowych.

## 2.0. Ochrona przeciwporażeniowa

Jako ochronę przed dotykiem bezpośrednim przyjęto zastosowanie izolacji części czynnych. Jako dodatkową ochronę przy uszkodzeniu zastosowano samoczynne wyłączenie zasilania w układzie TN-C oraz uziemienie w sieci SN.

## 3.0. Uwagi.

Do urządzeń, materiałów instalacyjnych dostarczyć certyfikaty potwierdzające ich stosowanie w budownictwie.

Wszystkie prace prowadzone przy liniach elektroenergetycznych należy wykonywać ręcznie i pod nadzorem Właściciela.

**Przedstawione w projekcie materiały można zastąpić materiałem równoważnym lub o wyższych parametrach**

## 4.0. Zestawienie zakresu i materiałów podstawowych.

Zakres zabezpieczeń			
Lp	Nazwa	Jm	Ilość
1	Rura osłonowa A160 PS - czerwona	mb	106,5
2	Wykonanie wykopów	mb	106,5

## **5.0. Informacja BIOZ.**

### **5.1. Zakres robót, oraz kolejność wykonywanych prac.**

Informacja bezpieczeństwa i ochrony zdrowia dotyczy zabezpieczenia istniejących linii elektroenergetycznych SN i nn dla przebudowy ulicy Goworowskiej w Ostrołęce na odcinku od ul. Gen. Tomasza Łubieńskiego do granic miasta Ostrołęki na działkach nr 50722/1; 51108/13; 50770/1; 50753/15; 50771/3.

Kolejność prowadzonych prac:

- Przygotowanie miejsca pracy,
- Montaż osłon,
- Sprawdzenie poprawności montażu,
- Przeprowadzenie prób funkcjonalnych,
- Wykonanie pomiarów,
- Sporządzenie protokołów pomiarowych,
- Odbiór robót z przekazaniem dokumentacji powykonawczej, protokołów pomiarowych, atestów (certyfikatów) dla wyrobów.

### **5.2. Wykaz istniejących obiektów budowlanych.**

- Kablowe linie SN i nN,
- Kablowe linie oświetlenia,

### **5.3. Elementy mogące stwarzać zagrożenie.**

- Wykonanie wykopów odkrywających kable elektroenergetyczne,
- Montaż osłon kablowych,

### **5.4. Przewidywane zagrożenia.**

- Prace wykonywane na wysokości
- Cięcie ręczne i mechaniczne prętów metalowych (narażenie uszkodzenia ciała),
- Porażenie prądem elektrycznym związane z używaniem elektronarzędzi oraz instalacją elektryczną miejsca budowy.

### **5.5. Sposób prowadzenia instruktażu.**

Prace szczególnie niebezpieczne lub w pobliżu urządzeń energetycznych prowadzi się na pisemne polecenie wydane przez uprawnionego pracownika RE Ostrołęka. Pracownicy pracujący przy budowie urządzeń energetycznych powinni posiadać odpowiednie kwalifikacje. Kierownik budowy ma obowiązek przedstawić zagrożenia wynikające w czasie prowadzenia prac budowlanych oraz przygotować i przeprowadzić instruktaż na temat przestrzegania przepisów BHP i udzielania pierwszej pomocy.

### **5.6. Wskazanie środków zapobiegających niebezpieczeństwom.**

Środki zapobiegające niebezpieczeństwom :

- Wyłączyć i uziemić urządzenia energetyczne,
- Wywiesić tablice ostrzegawcze o treści „Nie załączać”,
- Egzekwować od pracowników stosowanie właściwych środków ochrony indywidualnej – odzieży i obuwia roboczego oraz właściwych narzędzi i sprzętu,
- Stosować środki ochrony bezpieczeństwa
- Przed rozpoczęciem prac sprawdzić czy nie występują potencjalne zagrożenia
- W trakcie wykonywania prac powinien być sprawowany nadzór przez kierownika robót

- Nie należy podejmować prac przy widocznej niesprawności urządzeń oraz przedmiotów niezbędnych do pracy
- Przy urządzeniach elektrycznych zachować szczególną ostrożność, należy korzystać z instalacji sprawnej gwarantującej ochronę przed dotykiem bezpośrednim
- W przypadku wystąpienia zagrożeń należy niezwłocznie opuścić strefę zagrożenia, udzielić pierwszej pomocy o ile zachodzi taka potrzeba
- Po zakończeniu prac uporządkować i zabezpieczyć stanowisko pracy

## 6.0. Oświadczenie.

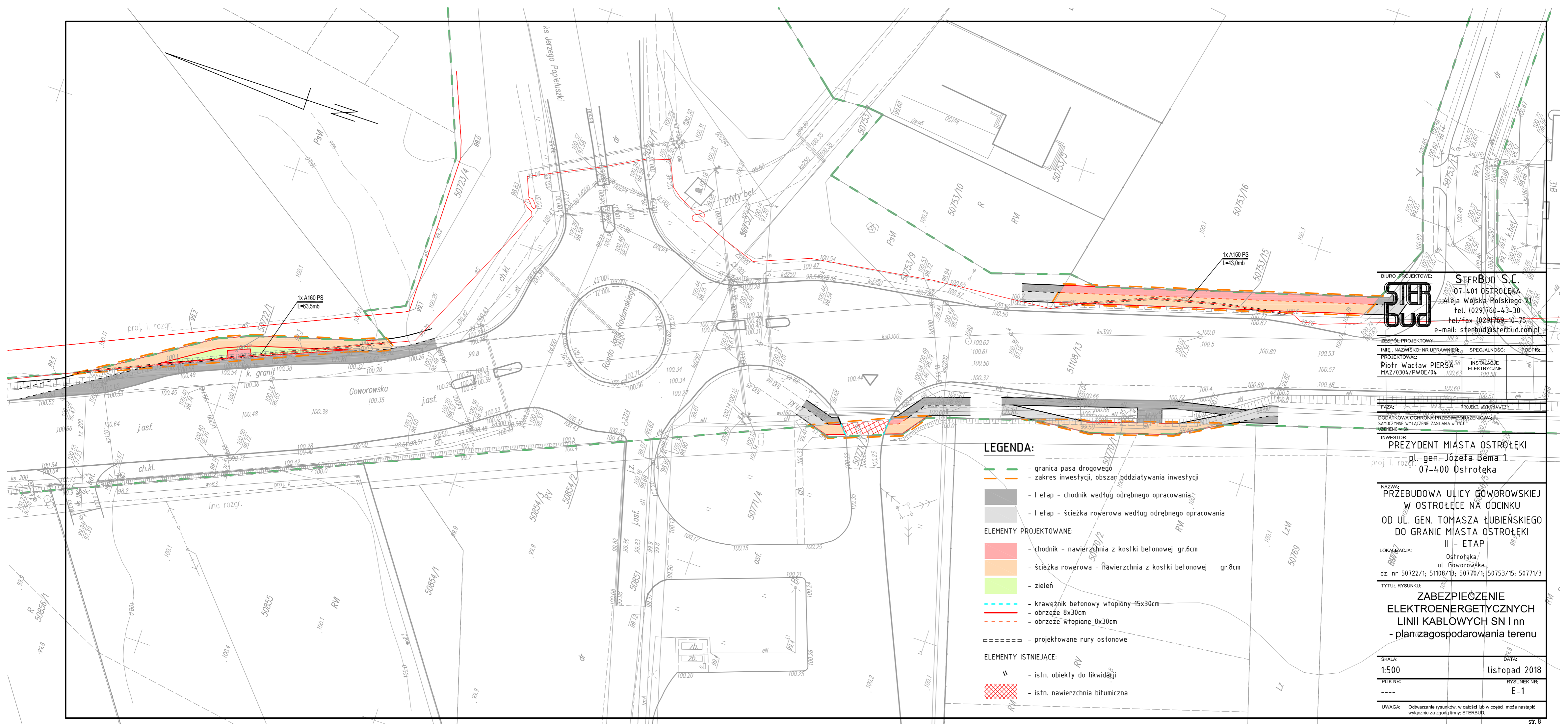
Ostrołęka, listopad 2018r.

### OŚWIADCZENIE

Na podstawie art. 20, ust. 4 ustawy z dnia 7 lipca 1994r. - Prawo Budowlane (tekst jednolity Dz. U. z 2018 r., poz. 1202) z późniejszymi zmianami, oświadczam, że projekt wykonawczy zabezpieczenia istniejących linii elektroenergetycznych SN i nn dla przebudowy ulicy Goworowskiej w Ostrołęce na odcinku od ul. Gen. Tomasza Łubieńskiego do granic miasta Ostrołęki na działkach nr 50722/1; 51108/13; 50770/1; 50753/15; 50771/3, został opracowany w sposób zgodny z ustaleniami określonymi w decyzji o warunkach zabudowy i zagospodarowania terenu, zgodnie z umową, obowiązującymi przepisami techniczno – budowlanymi oraz normami i zostaje wydany w stanie kompletnym z punktu widzenia celu, któremu ma służyć.

#### **IV. CZĘŚĆ RYSUNKOWA**

ZABEZPIECZENIE ELEKTROENERGETYCZNYCH LINII KABLOWYCH SN i nn - plan zagospodarowania terenu	rys. nr	E1
--	---------	----



BIURO PROJEKTOWE: **STERBUD S.C.**  
 07-401 OSTROŁĘKA  
 Al. Wojska Polskiego 21  
 tel. (029)760-43-38  
 tel/fax (029)769-10-75  
 e-mail: sterbud@sterbud.com.pl

ZESPÓŁ PROJEKTOWY:		IMIE, NAZWISKO, NR UPRAWNIENI:	SPECJALNOŚĆ:	PODPIS:
PROJEKTOWAŁ:		Piotr Wacław PIERSA	INSTALACJE ELEKTRYCZNE	
MAZ/0304/PWOE/04		100.63	100.54	

FAZA: PRZEPROJEKTOWANIE  
 DODATKOWA OCHRONA PRZECIWPORAZENIOWA SAMOCHODNYCH WYŁĄCZNE ZASILANIA W TN-C-UBIENIENIE SN  
 INWESTOR: PREZYDENT MIASTA OSTROŁĘKI  
 pl. gen. Józefa Bema 1  
 07-400 Ostrołęka

NAZWA: PRZEBUDOWA ULICY GOWOROWSKIEJ W OSTROŁĘCE NA ODCINKU OD UL. GEN. TOMASZA ŁUBIEŃSKIEGO DO GRANIC MIASTA OSTROŁĘKI II - ETAP  
 LOKALIZACJA: Ostrołęka, ul. Goworowska, dz. nr 50722/1; 51108/13; 50770/1; 50753/15; 50771/3

TYTUŁ RYSUNKU: ZABEZPIECZENIE ELEKTROENERGETYCZNYCH LINII KABLOWYCH SN i nn - plan zagospodarowania terenu

SKALA: 1:500	DATA: listopad 2018
PLIK NR: ---	RYSunEK NR: E-1

UWAGA: Otwarcie rysunków, w całości lub w części, może nastąpić wyłącznie za zgodą firmy: STERBUD.

**LEGENDA:**

- - granica pasa drogowego
  - - zakres inwestycji, obszar oddziaływania inwestycji
  - I etap - chodnik według odrębnego opracowania
  - I etap - ścieżka rowerowa według odrębnego opracowania
- ELEMENTY PROJEKTOWANE:
- chodnik - nawierzchnia z kostki betonowej gr.6cm
  - ścieżka rowerowa - nawierzchnia z kostki betonowej gr.8cm
  - zieleń
  - - - - krawężnik betonowy wtopiony 15x30cm
  - - obrzeże 8x30cm
  - - - - obrzeże wtopione 8x30cm
  - projektowane rury ostonowe
- ELEMENTY ISTNIEJĄCE:
- \ \ - istn. obiekty do likwidacji
  - istn. nawierzchnia bitumiczna



## **VI. PISMO RE OSTROŁĘKA**

Ostrołęka, dn. 23.11.2018r.  
L. dz./ RE3/RM/WD/7361/.....8624...../2018

**STERBUD S.C.**  
**Aleja Wojska Polskiego 21**  
**07-401 Ostrołęka**

**Dotyczy: uzgodnienia sposobu zabezpieczenia kabli elektroenergetycznych w ulicy Goworowskiej w miejscowości Ostrołęka.**


W odpowiedzi na pismo otrzymane dnia 19.11.2018r. dotyczące uzgodnienia sposobu zabezpieczenia kabli elektroenergetycznych w ulicy Goworowskiej w miejscowości Ostrołęka, Rejon Energetyczny Ostrołęka poniżej przedstawia wytyczne:

1. W miejscach wykonywanych wykopów gdzie występuje skrzyżowanie, kable elektroenergetyczne średniego napięcia 15kV należy zabezpieczyć rurami osłonowymi dwudzielnymi koloru czerwonego, natomiast kable elektroenergetyczne niskiego napięcia 0,4kV należy zabezpieczyć rurami osłonowymi dwudzielnymi koloru niebieskiego .
2. Prace ziemne i zabezpieczenie kabla w rejonie skrzyżowania należy wykonywać ręcznie, w porozumieniu i pod nadzorem pracowników Rejonu Energetycznego Ostrołęka, zachowując przy tym szczególne środki ostrożności.
3. Wszystkie odkryte podczas ręcznych przekopów kable należy traktować jako czynne i po zabezpieczeniu, przed zasypaniem zgłosić do sprawdzenia służbom technicznym RE Ostrołęka.
4. Wszelkie prace związane z zabezpieczeniem urządzeń elektroenergetycznych, mogą być prowadzone tylko przez wykonawcę posiadającego odpowiednie uprawnienia elektryczne oraz muszą przebiegać ściśle według procedur obowiązujących w PGE Dystrybucja S.A. dotyczących organizacji pracy przy czynnych urządzeniach elektroenergetycznych.
5. Należy opracować dokumentację techniczną zabezpieczenia kabli elektroenergetycznych.
6. Opracowana dokumentacja techniczna podlega uzgodnieniu w Rejonie Energetycznym Ostrołęka.

Dodatkowo zawiadamiamy, że w przypadku, gdy na etapie projektowania lub wykonawstwa stwierdzone zostaną niezgodności względem przedstawionych rozwiązań należy wystąpić do PGE Dystrybucja S.A. Oddział Warszawa z wnioskiem o wydanie technicznych warunków przebudowy kolizji.

**Przedmiotowe wytyczne należy umieścić w projekcie przebudowy ulicy Goworowskiej.**

Z poważaniem

PGE Dystrybucja S.A.  
Oddział Warszawa  
Rejon Energetyczny Ostrołęka  
  
Dyrektor  
Kazimierz Murawski

Sporządził:

Wiesław Drężek tel. 29 764 18 13