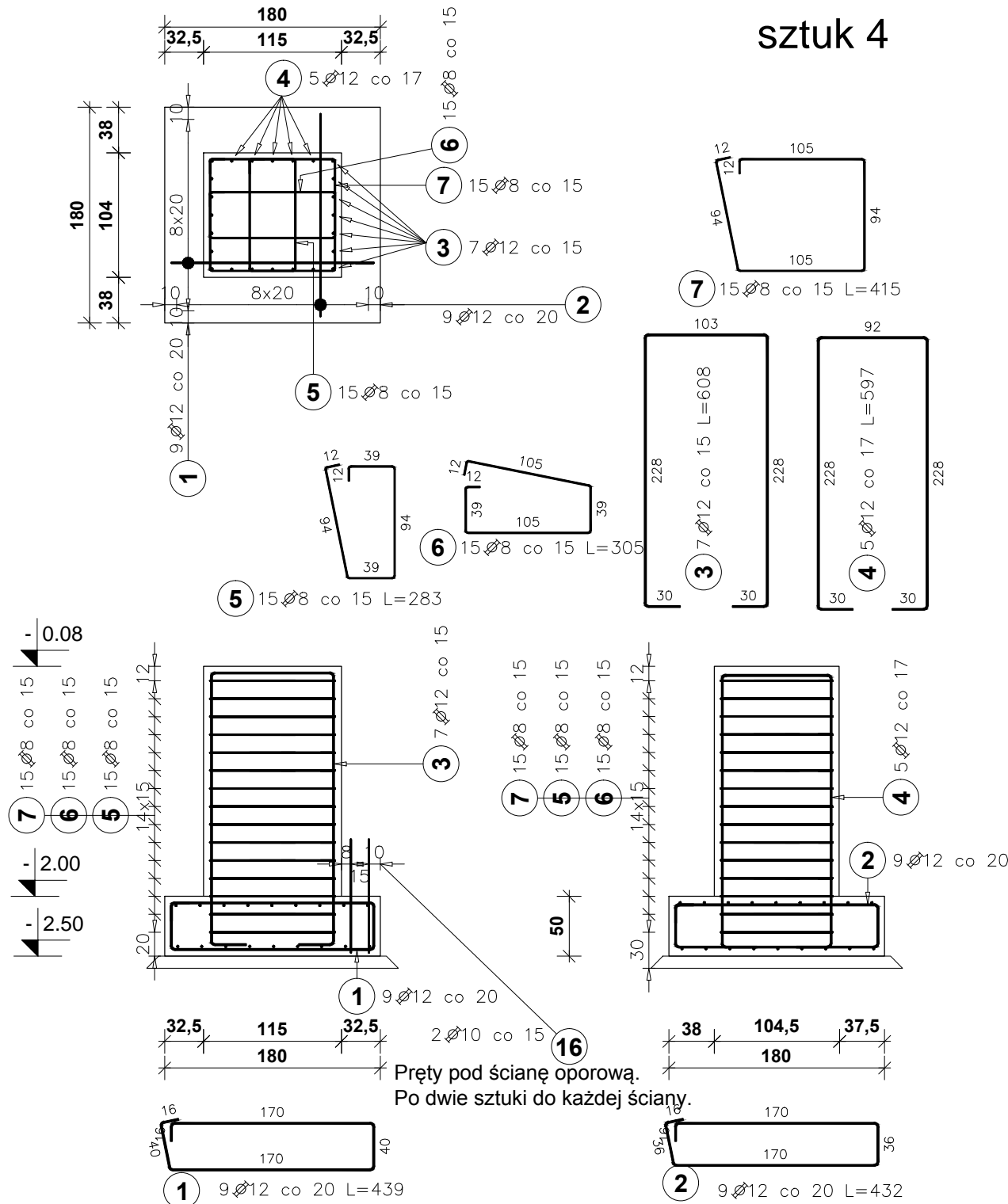


STOPA FUNDAMENTOWA

SF-1

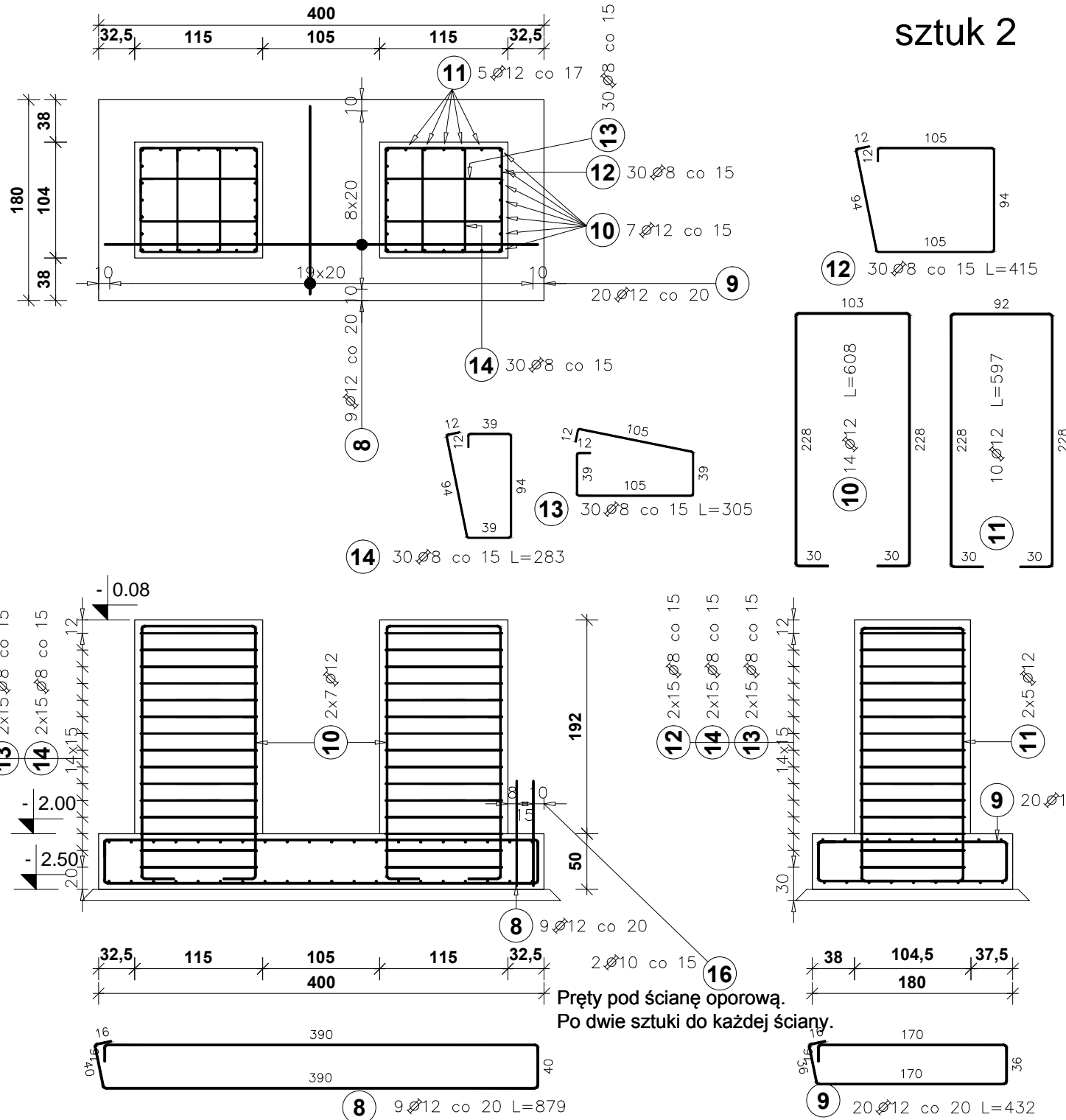
sztuk 4



STOPA FUNDAMENTOWA

SF-2

sztuk 2



UWAGA:

Beton zgodny z PN-EN 206-1:

- klasa wytrzymałości C25/30 (B30),
 - klasy ekspozycji XC2, XC4, XF1
 - maksymalny nominalny górny wymiar ziaren kruszywa Dmax 16,
 - klasa zawartości chlorków Cl 0,20.
- Stal zbrojeniowa A-III N.
Beton podkładowy C8/10 gr. 10cm.

Stal zbrojeniowa: A-III N

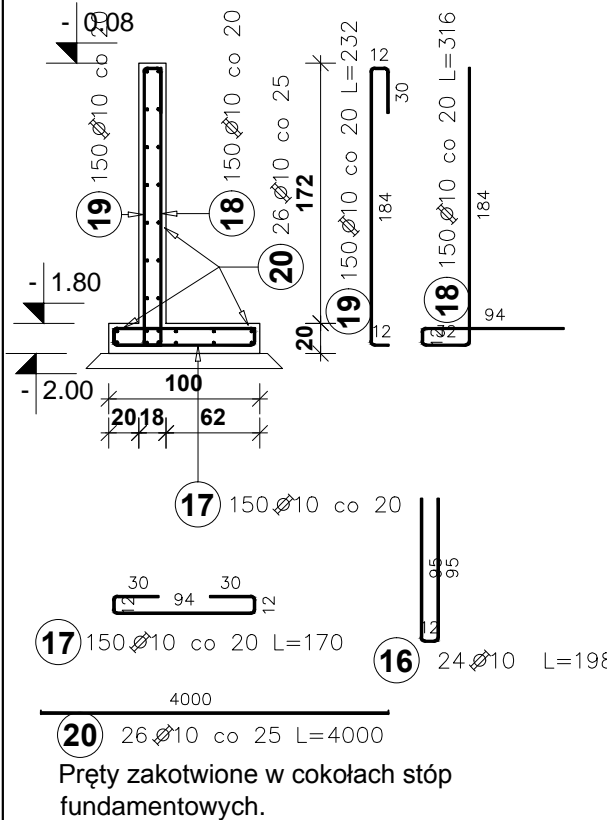
Otulina zbrojenia:

- podstawa stopy fundamentowej 5,0cm,
 - cokoły i ściany 3,0cm,
- Wymiary podano w centymetrach.
Izolacje wg opisu technicznego.

Kotwy pod konstrukcję stalową wykonać wg projektu zadaszania sceny.

Warunki gruntowe wg opisu technicznego.

ŚCIANA OPOROWA



Poz.	Stal Ø A-III N	Długość (cm)	Liczba			Długość łączna (m)		
			w elemencie	elem.	ogółem	A-III N		
						Ø 8	Ø 10	Ø 12
1	12	439	9	4	36			158,04
2	12	432	9	4	36			155,52
3	12	608	7	2	14			85,12
4	12	597	5	4	20			119,40
5	8	283	15	4	60	169,80		
6	8	305	15	4	60	183,00		
7	8	415	15	4	60	249,00		
8	12	879	9	2	18			158,22
9	12	432	20	2	40			172,80
10	12	608	14	2	28			170,24
11	12	597	10	2	20			119,40
12	8	415	30	2	60	249,00		
13	8	305	30	2	60	183,00		
14	8	283	30	2	60	169,80		
16	10	198	24	2	48		95,04	
17	10	170	150	1	150		255,00	
18	10	316	150	1	150		474,00	
19	10	232	150	1	150		348,00	
20	10	4000	26	1	26		1040,00	
Długość wg średnic (m)						1203,60	2212,04	1138,74
Masa 1 m pręta (kg/m)						0,40	0,62	0,89
Masa łączna wg średnic (kg)						475,42	1364,83	1011,20
Masa łączna wg gatunku stali (kg)						2851,45		
Ogółem (kg)						2851,45		

BIURO PROJEKTOWE:



STERBUD S.C.

07-401 OSTROŁĘKA

AL. WOJSKA POL. 21

tel. 29-769-10-75

tel./fax 29-760-43-38

e-mail: biuro.projektowe@sterbud.com.pl

ZESPÓŁ PROJEKTOWY:

IMIĘ, NAZWISKO, NR UPRAWNIEN: SPECJALNOŚĆ: PODPIS:

PROJEKTANT: Janusz Szarwacki KONSTRUKCYJNO-BUDOWLANA

SPRAWDZAJĄCY: Dorota Szymańska KONSTRUKCYJNO-BUDOWLANA

ASYSTENT PROJEKTANTA: Jacek Czaplicki KONSTRUKCYJNO-BUDOWLANA

FAZA:

PROJEKT
WYKONAWCZY

INWESTOR:

Miasto Ostrołęka

Pl. Gen. J. Bema 1

07-400 Ostrołęka

TYTUŁ PROJEKTU:

DOSTOSOWANIE BUDYNKU
DWORCA PKP W OSTROŁĘCE
DO PROJEKTU MULTICENTRUM

Ostrołęka, Plac Dworcowy
jednostka ewidencyjna: 146101_1 M. Ostrołęka
obręb: 0006
działki: 61875/30, 61870, 61866,
61867, 61868, 61857

LOKALIZACJA:

TYTUŁ RYSUNKU:

FUNDAMENTY SCENY

SKALA:

1:50

DATA:

listopad 2017

NR PROJ.:

150

RYSunEK NR:

KW-09

UWAGA:
Odtwarzanie rysunków, w całości lub w części, może nastąpić
wyłącznie za zgodą firmy: STERBUD.