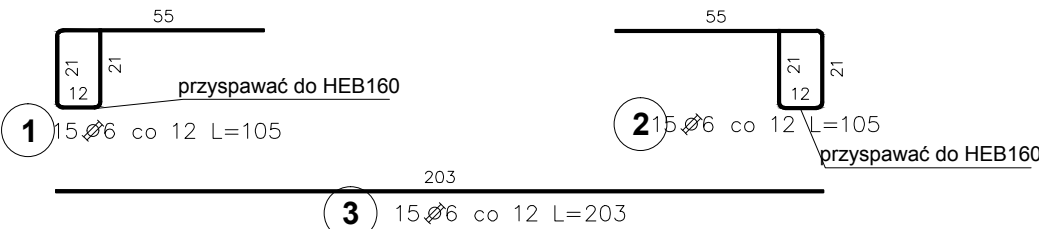
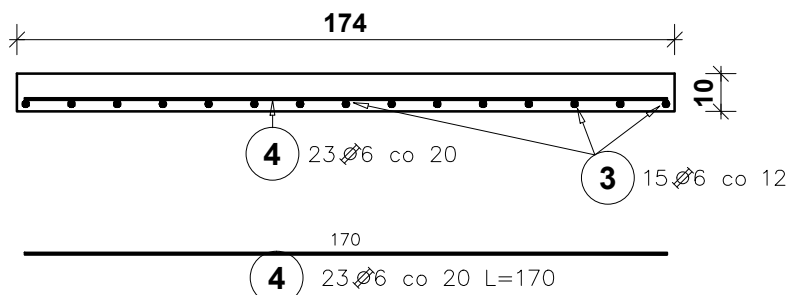
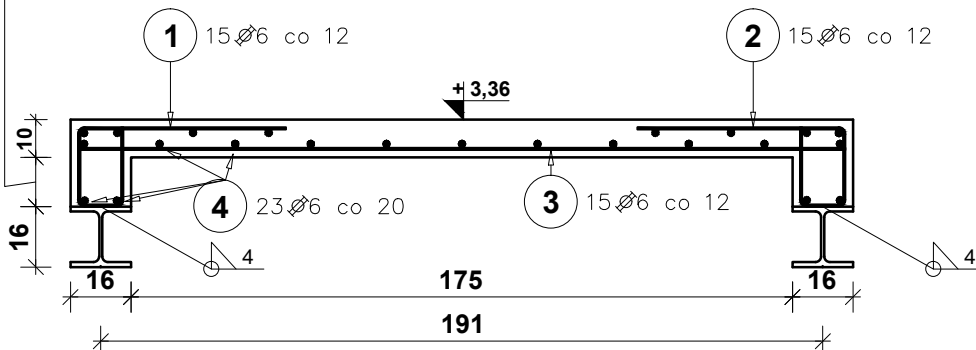


Poz.	Stal	Długość (cm)	Liczba			Długość łączna (m)
	Ø		w elemencie	elementów	ogółem	A-IIIN
	A-IIIN					Ø 6
1	6	105	15	1	15	15,75
2	6	105	15	1	15	15,75
3	6	203	15	1	15	30,45
4	6	170	23	1	23	39,10
Długość wg średnic (m)						101,05
Masa 1 m pręta (kg/m)						0,22
Masa łączna wg średnic (kg)						22,43
Masa łączna wg gatunku stali (kg)						22,43
Ogółem (kg)						22,43

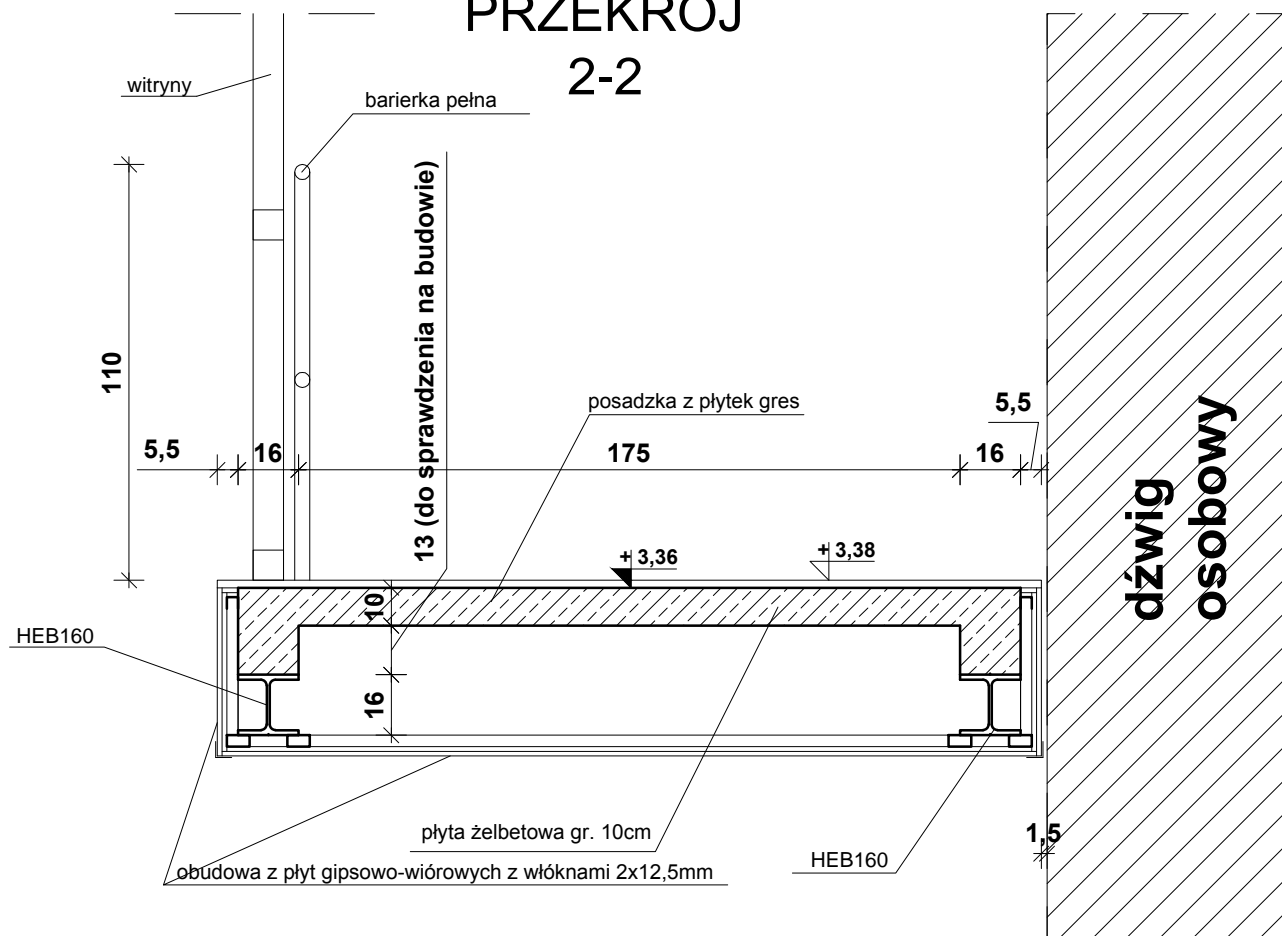
PRZEKRÓJ
1-1



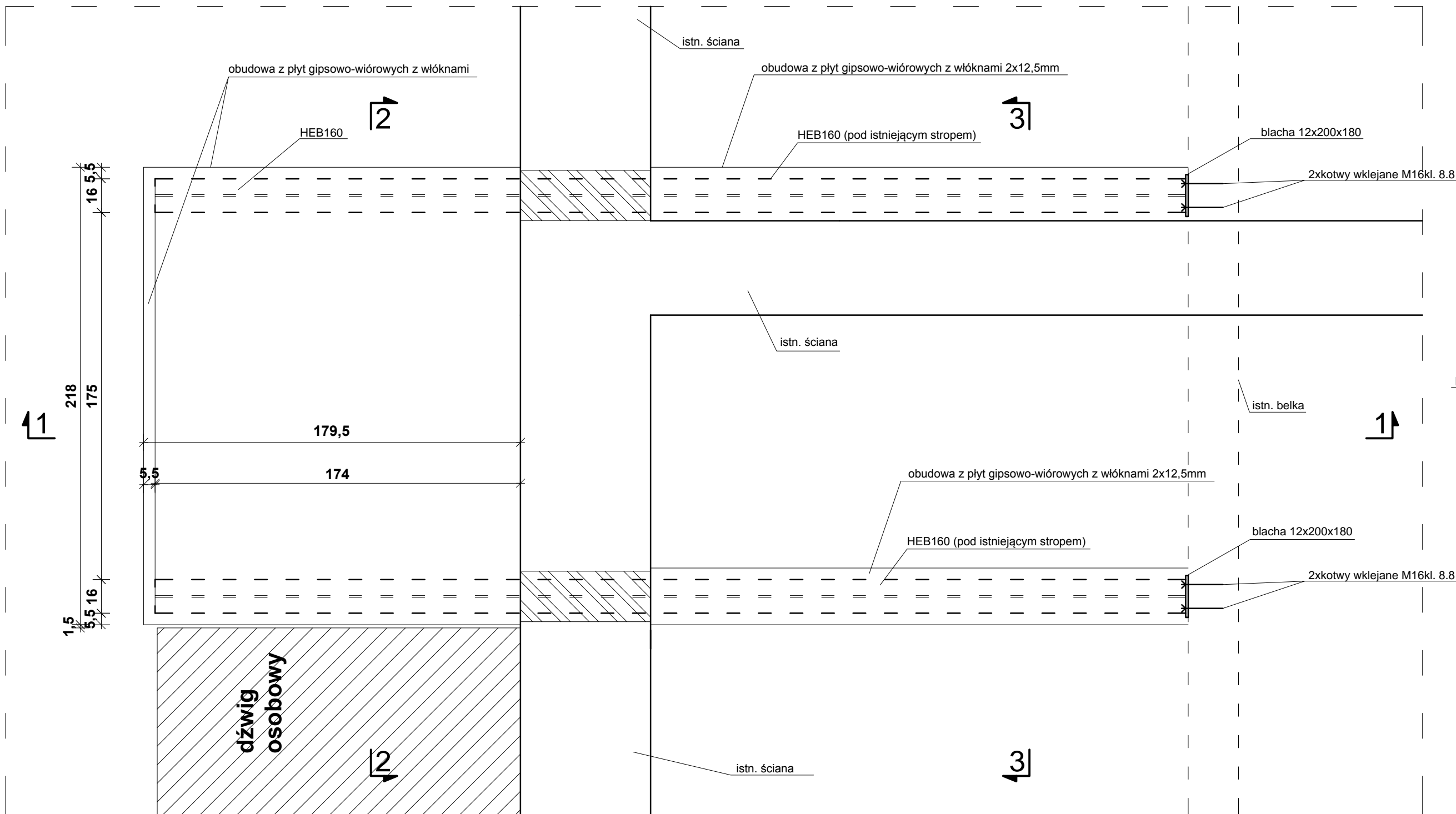
PRZEKRÓJ
2-2



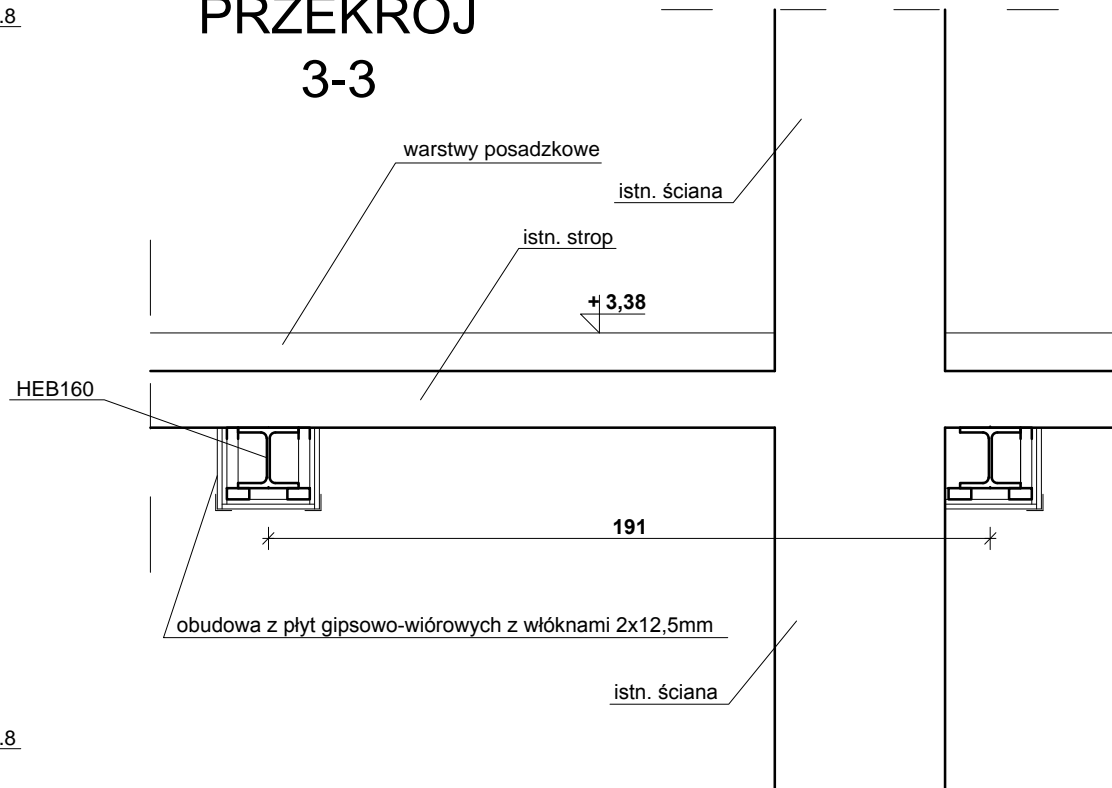
PRZEKRÓJ
2-2



RZUT STROPU NAD PARTEREM - FRAGMENT



PRZEKRÓJ
3-3



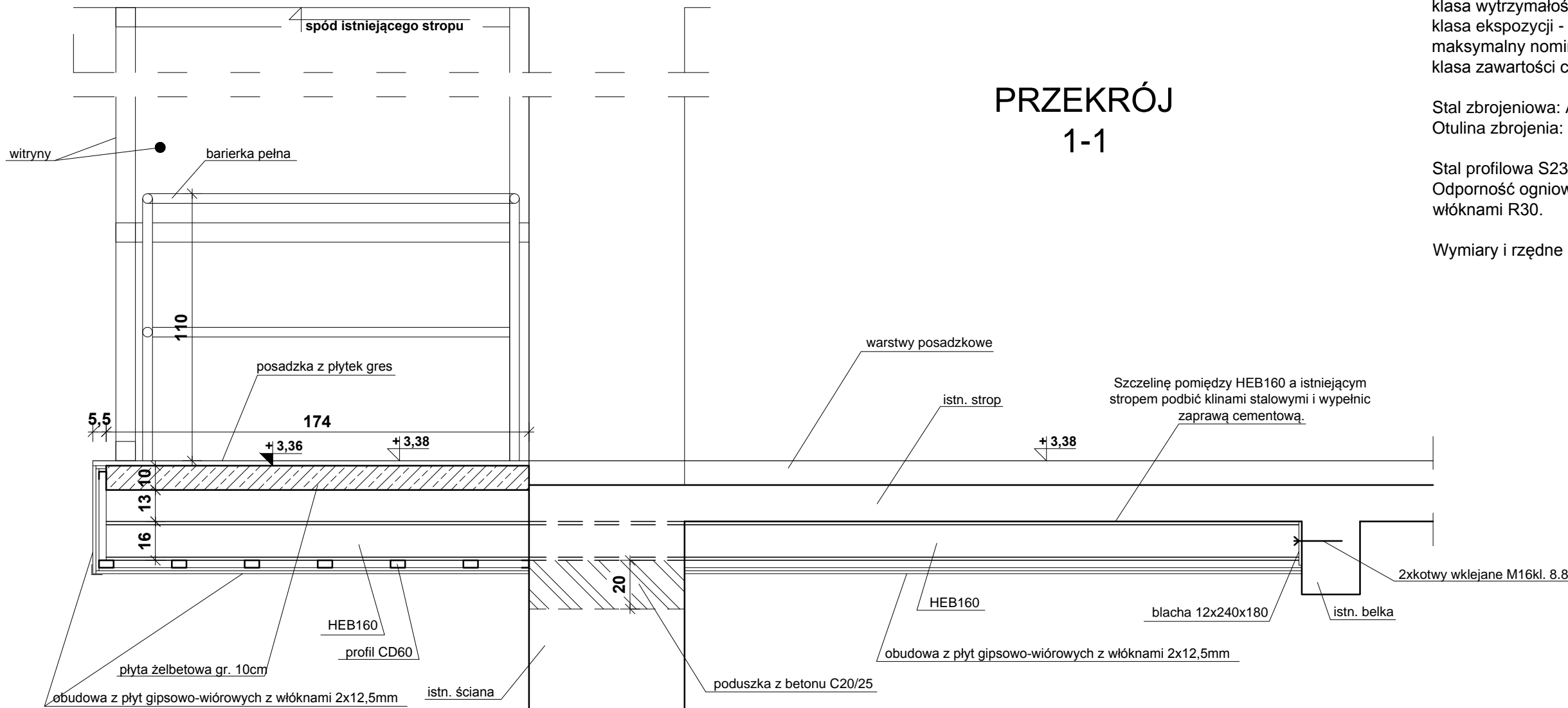
Beton wg PN-EN 206-1:
klasa wytrzymałości - C20/25 (B25),
klasa ekspozycji - XC1,
maksymalny nominalny górny wymiar ziaren Dmax 16,
klasa zawartości chlorków CL 0,20.

Stal zbrojeniowa: A-IIIN
Otulina zbrojenia: 2,0cm

Stal profilowa S235.
Odporność ogniowa obudowy z płyt gipsowo-wiórowych z włóknami R30.

Wymiary i rzędne sprawdzić na budowie.

PRZEKRÓJ
1-1



BIURO PROJEKTOWE:
STERBUD S.C.

07-401 OSTROŁĘKA
AL. WOJSKA POL. 21
tel. 29-769-10-75
tel./fax 29-760-43-38
e-mail: biuro.projektowe@sterbud.com.pl

ZESPÓŁ PROJEKTOWY:		
IMIE, NAZWISKO, NR UPRAWNIENI:	SPECJALNOŚĆ:	PODPIS:
PROJEKTANT: Janusz Szarwacki MAZ/0146/P00K/04	KONSTRUKCYJNO -BUDOWLANA	
SPRAWDZAJĄCY: Dorota Szymańska Wa/223/02	KONSTRUKCYJNO -BUDOWLANA	
ASYSTENT PROJEKTANTA: Jacek Czaplicki	KONSTRUKCYJNO -BUDOWLANA	

FAZA:
**PROJEKT
WYKONAWCZY**

INWESTOR:
Miasto Ostrołęka

Pl. Gen. J. Bema 1
07-400 Ostrołęka

TYTUŁ PROJEKTU:
**DOSTOSOWANIE BUDYNKU
DWORCA PKP W OSTROŁĘCE
DO PROJEKTU MULTICENTRUM**

Ostrołęka, Plac Dworcowy
jednostka ewidencyjna: 146101_1 M. Ostrołęka
obreb: 0006
działki: 61875/30, 61870, 61866,
61867, 61868, 61857

TYTUŁ RYSUNKU:
**KONSTRUCJA PODESTU
DŹWIGU OSOBOWEGO NA Ip.**

SKALA:
1:20

DATA:
listopad 2017

PLIK NR:
150

RYSUNEK NR:
KW-04

UWAGA:
Odtwarzanie rysunków, w całości lub w części, może nastąpić
wyłącznie za zgodą firmy: STERBUD.