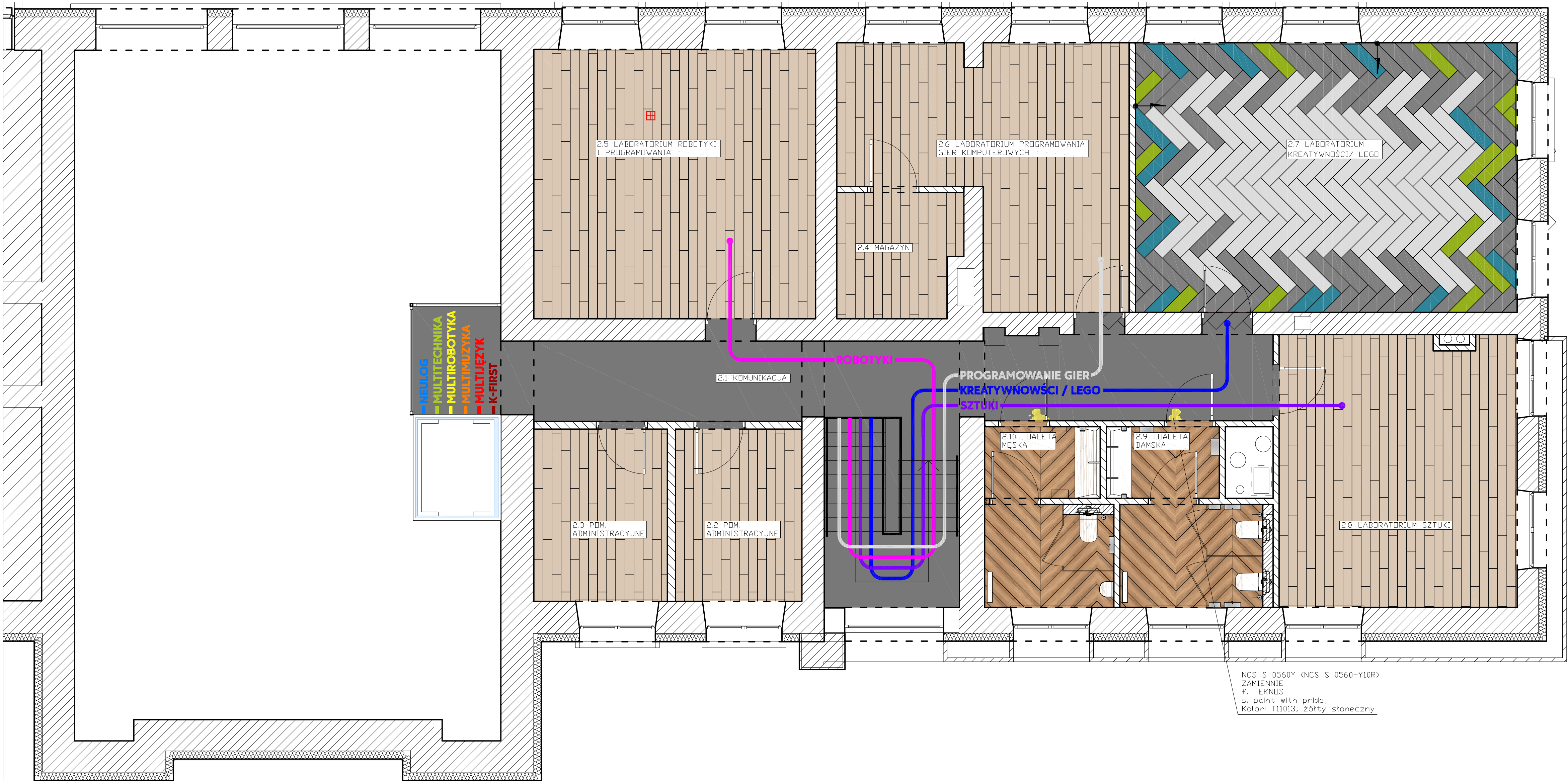


Projekt plastyczny wnętrza/ MULTICENTRUM/ PIĘTRO.
Rzut z propozycją ułożenia podłogi,
skala 1:50

UWAGA
W przestrzeni posadzek znajdują się gniazda podłogowe, w kasetach wpuszczonych w poziom posadзки. Pokrywy kaset powinny mieć możliwość wypełnienia ich materiałem docelowym, wykonczeniowym podłóg. Należy zwrócić szczególną uwagę na kontynuację wzoru zgodnie z rysunkiem podłogi. Zakładana grubość materiału wykonczeniowego ok 3-5mm.



LEGENDA

2.7 LABORATORIUM KREATYWNOŚCI/ LEGO

Wykładzina dywanowa modułowa
f. Balsan
s. Mix Up, Balero Planks
100% Nylon, 1030 g/m², grubość catk 8,5 mm, wysokość runa 5,4 mm
Wymiar modułu: 25x100 cm
Obszar: ~40 m²
lub równoważne (istnieje możliwość wykonania wykładziny drukowanej, z wzorem identycznym jak w układzie wykładziny modułowej. Poniżej wskazano także kolorystykę używając wzornika wybarwień Firmy Halmond Teppichwerke).

Kolorystyka i liczb sztuki:

Wykładzina dywanowa
f. Balsan
s. Mix Up, Balero, Planks, N244
(lub 6065 wg wzornika Halmond Teppichwerke)
Wymiary: 25x100 cm
Kolor: zielony
Szt. 14

Wykładzina dywanowa
f. Balsan
s. Mix Up, Balero, Planks, N935
(lub 9053 wg wzornika Halmond Teppichwerke)
Wymiary: 25x100 cm
Kolor: szary
Szt. 81

Wykładzina dywanowa
f. Balsan
s. Mix Up, Balero, Planks, N970
(lub 9054 wg wzornika Halmond Teppichwerke)
Wymiary: 25x100 cm
Kolor: ciemny szary
Szt. 78

Wykładzina dywanowa
f. Balsan
s. Mix Up, Balero, Planks, N285
(lub 5084 wg wzornika Halmond Teppichwerke)
Wymiary: 25x100 cm
Kolor: turkusowy
Szt. 14

UWAGA:
Wykładzinę układać w sposób oznaczony na rysunku. Kropka i strzałka na rysunku, pokazuje początek układania wzoru i kierunek w jakim należy go prowadzić.

UWAGA:
Powierzchnia podłogi piętra może zostać wykonana w technologii: - wykładzina heterogeniczna (warstwowa) - wykładzina obiektowa w granaturze ok. 1000-1050 g/m², w technice nadruku zgodnie z wzorem rysunku rzutu podłogi. Zachowując parametry użytkowe i techniczne dopuszczające taką technologię do obiektów użyteczności publicznej, gdzie przebywają dzieci. To samo założenie może dotyczyć klatki schodowej.

2.9 TOAILETA DAMSKA 2.10 TOAILETA MĘSKA

Płytki podłogowa
f. Tubadzin
s. Mountain Ash Coral Str
Wymiary: 179,8x23 cm
Szt. 57 (bez zapasu)

badz inna, równoważna pod względem estetycznym i technicznym.

Płytki układane w jodółkę Francuską, rozmierzanie płyt rozpocząć od oznaczonego punktu.

Miedzy płytkami fugowanie spoina elastyczna, kolor srebrno-szary, sugerowana fuga grubości 1,5 - max 2 mm.

2.1 KOMUNIKACJA

2.2 PDM. ADMINISTRACYJNE

2.3 PDM. ADMINISTRACYJNE

2.4 MAGAZYN

2.5 LABORATORIUM ROBOTYKI I

PROGRAMOWANIA

2.6 LABORATORIUM PROGRAMOWANIA I

GIER KOMPUTEROWYCH

2.8 LABORATORIUM SZTUKI

Wykładzina heterogeniczna PCV, warstwowa, z nadrukiem indywidualnego wzoru
Firma: Beau Flor
Seria: Absolut PCV
lub produkt równoważny

Obszar: ~316 m²
Obszar: klatki schodowej (łącznie dla parteru i piętra): ~20 m²
Obszar obliczono obwiednią, przed złożeniem zamówienia należy zwrócić uwagę na szerokość rolki i pasowanie wzoru. Przed złożeniem zamówienia należy wykonać również rysunki montażowe, cięcia rolki. Wymiary rzeczywiste zamówienia wykładziny będą się znacząco różnić od powierzchni sanych podłóg.

Wykładzina o podwyższonej ścieralności, ze względu na duże mechaniczne zużycie. Jeżeli istnieje możliwość należałoby ją wykonać w technologii homogenicznej. Jeżeli ze względu na zaproponowane rozwiązanie estetyczne jest to niemożliwe, należy dobrać produkt umożliwiający wierne odwzorowanie koncepcji identyfikacji wizualnej, w formie linii kierunkowych i napisów informacyjnych. W części gdzie wykładzina ma imitować płytkę, koniec- powierzchnia powinna być zbliżona do materiału jaki imituje. W części gdzie wykładzina ma imitować deski, nadruk i warstwa wierzchnia powinna jak najdokładniej odwzorowywać ustojenie na drewnie.

Klasa odporności na ścieranie: T
Klasa użytkowa: 34
Klasa zapalności: Bfl-s1 (trudnozapalna)

Listwa przypodłogowa f. Dolken Profiles
s. Cubu flex life
Wymiary: ~1,3xh. 10 cm
Kolor: czarny
badz inny, równoważny pod względem estetycznym i technicznym.

Listwa przypodłogowa z rdzeniem HDF, otoczonym bezchlorowym polimerem PP/TPE, z elastycznymi krawędziami w górnej i dolnej części doskonale uszczelniającymi drobne szczeliny.

UWAGA:
Sugestia wykończenia podłóg wymaga zmiany technologii wykonania oraz doboru materiału. Odlega ona od zapisu w projekcie budowlanym f. STERBUD i wymaga zgody Inwestora - Urząd Miasta Ostrołęka. Zmiana dotyczy wymiaru zakładanego materiału wykonczeniowego na posadzkach korytarza i klatki schodowej, z gresu w formie 30x30, na wykładzinę PCV heterogeniczną. Uraz wymiany zakładanej wykładziny PCV homogenicznej, na wykładzinę PCV warstwowa, heterogeniczną. Przy uzyskaniu zgody na nowe materiały wykonczeniowe należy zwrócić uwagę na jej parametry użytkowe i techniczne, by zbliżyć się jak najbardziej do założeń oryginalnych.