

PREZYDENT MIASTA
OSTROŁĘKI

Ostrołęka, 12.04.2021 r.

DG.0232.2.3.2021

Pan
Mariusz Łuba
Radny Miasta Ostrołęki

W związku z interpelacją nr 52/45/18/4/2021 w sprawie budowy dodatkowych miejsc parkingowych dla mieszkańców Osiedla przy Alei Jana Pawła II w załączeniu przekazuję odpowiedź udzieloną przez Ostrołęckie Towarzystwo Budownictwa Społecznego Sp. z o.o. w Ostrołęce.

PREZYDENT MIASTA



Lukasz Kulik



Ostrołęckie Towarzystwo Budownictwa Społecznego Sp. z o.o.

Ostrołęka, dn. 08.04.2021 r.

Sz. P.

Łukasz Kulik
Prezydent
Miasta Ostrołęki

Nasz znak: WI/ 488 /2021

Dotyczy: Interpelacja Radnego p. Mariusz Łuby w/s miejsc parkingowych przy Al. Jana Pawła II

W odpowiedzi na interpelację Radnego p. Mariusza Łuby z dnia 29.03.2021r dotyczącą budowy dodatkowych miejsc parkingowych dla mieszkańców osiedla OTBS przy Al. Jana Pawła II uprzejmie informuję co następuje:

- Ostrołęcki TBS Sp. z o.o. realizując budowę kolejnych bloków zawsze urządzał miejsca parkingowe zgodnie z przepisami (m.in. rozporządzeniami Ministra Infrastruktury w sprawie warunków technicznych, jakim powinny odpowiadać budynki i ich usytuowanie) starając się w miarę dostępnej przestrzeni urządzać ich więcej niż określone minimum.
- Z uwagi na realizację inwestycji w rządowym programie popierania budownictwa mieszkaniowego i korzystanie z preferencyjnego kredytu Banku Gospodarstwa Krajowego nie mamy pełnej swobody w kształtowaniu przestrzeni na wybudowanym osiedlu
- Propozycja wybudowania parkingu w miejscu wskazanym na zdjęciu umieszczonym w Interpelacji nie może zostać zrealizowana z uwagi na obowiązujące przepisy budowlane (Dz.U.2019.0.1065 t.j. - Rozporządzenie Ministra Infrastruktury z dnia 8 kwietnia 2019 r. w sprawie warunków technicznych, jakim powinny odpowiadać budynki i ich usytuowanie, gdzie w § 19 określono odległości miejsc postojowych od okien budynków oraz od granicy działki budowlanej (...) na minimum 7 m w przypadku parkingu do 10 miejsc postojowych.

Zdajemy sobie sprawę z dynamicznego rozwoju motoryzacji i rosnących potrzeb naszych mieszkańców także w zakresie miejsc postojowych, dlatego też, mimo istniejących ograniczeń znajdujemy rozwiązania zgodne z przepisami i w 2020 roku wykonaliśmy parking wraz z dodatkowym utwardzeniem

Ostrołęckie TBS Sp. z o.o.
ul. P. Joselewicza 1
07-110 Ostrołęka

NIP: 778-15-69-883
KRS: 000052050
REGON: 550055810

tel. 29 765 05 00
fax 29 7 50 504
e-mail: poczta@tbs.com.pl

Kapitał zakładowy 29 726 500 zł
www.otbs.com.pl

dla 14 aut przy bloku nr 128 (z obserwacji wynika, że są tam jeszcze pojedyncze miejsca dostępne) /lokalizacja oznaczona kolorem czerwonym na wydruku mapy nr 1 załączonej do niniejszego pisma/. Posiadamy wykonaną przez projektanta koncepcję urządzenia parkingu na około 30 aut przy bloku nr 134 ale wymaga ona jeszcze dopracowania i wykonania dodatkowych uzgodnień /lokalizacja oznaczona kolorem czerwonym na wydruku mapy nr 3 załączonej do niniejszego pisma/, gdyż chcemy uniknąć przysłowiowego „zabetonowania” naszego osiedla. Niestety, obecnie jest to jedyne, dostępne miejsce do wykonania dodatkowych miejsc parkingowych, gdyż od strony ul. Kaczyńskiej teren będący własnością OTBS kończy się na linii zabudowy bloków nr 138 i 138A /opis na załączonej mapie nr 4/ i parkujące w błocie pojazdy uwidocznione na zdjęciach załączonych do Interpelacji znajdują się poza naszym terenem.

Z poważaniem

PREZES ZARZĄDU
Ostrołęckiego TBS Sp. z o.o.
Grzegorz Głażewski

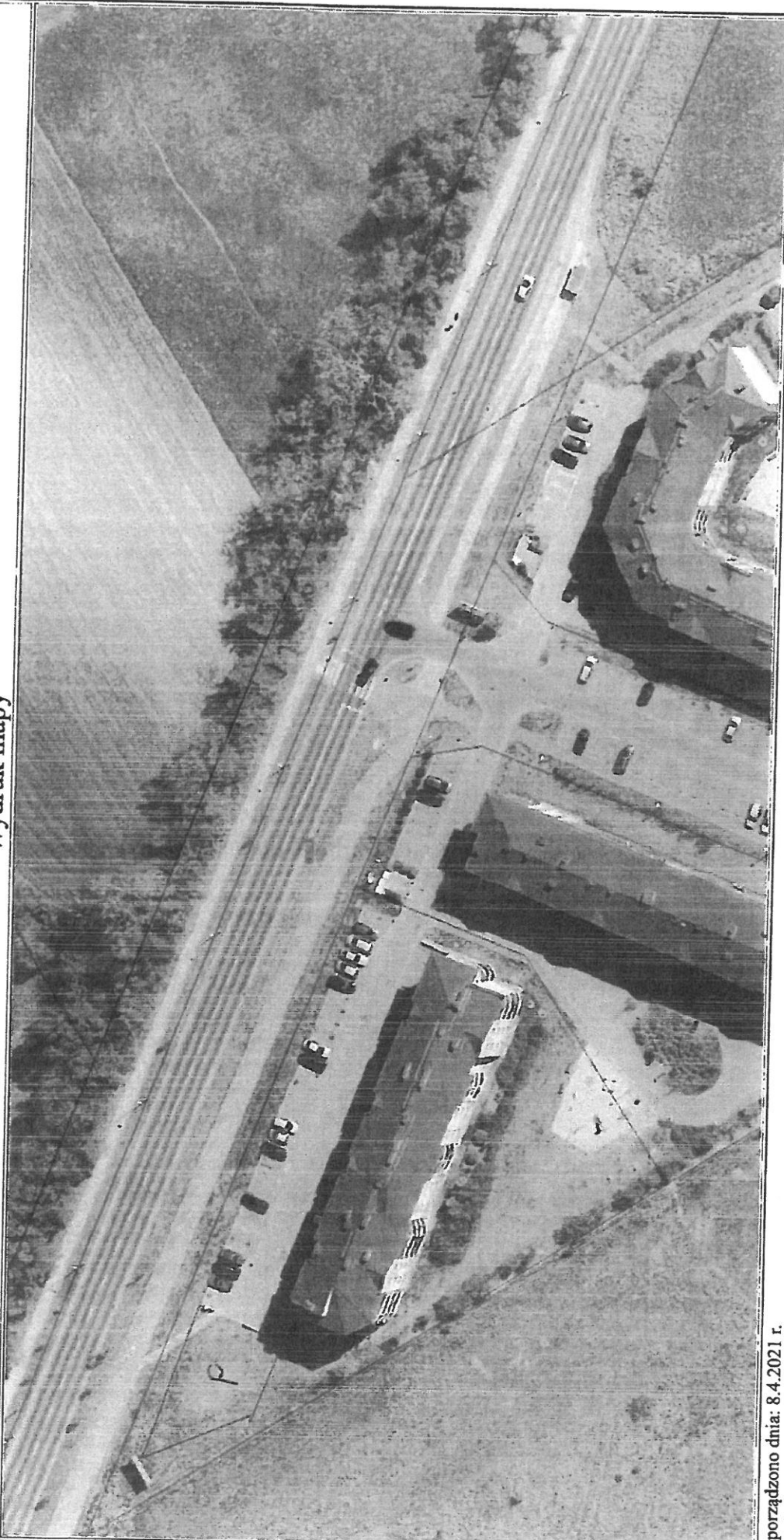
W załączeniu: wydruki map – 4 szt.

Sporządził: Norbert Kolanowski - WI



1

Wydruk mapy



Sporządzono dnia: 8.4.2021 r.

Wydruk ma charakter poglądowy i nie jest dokumentem

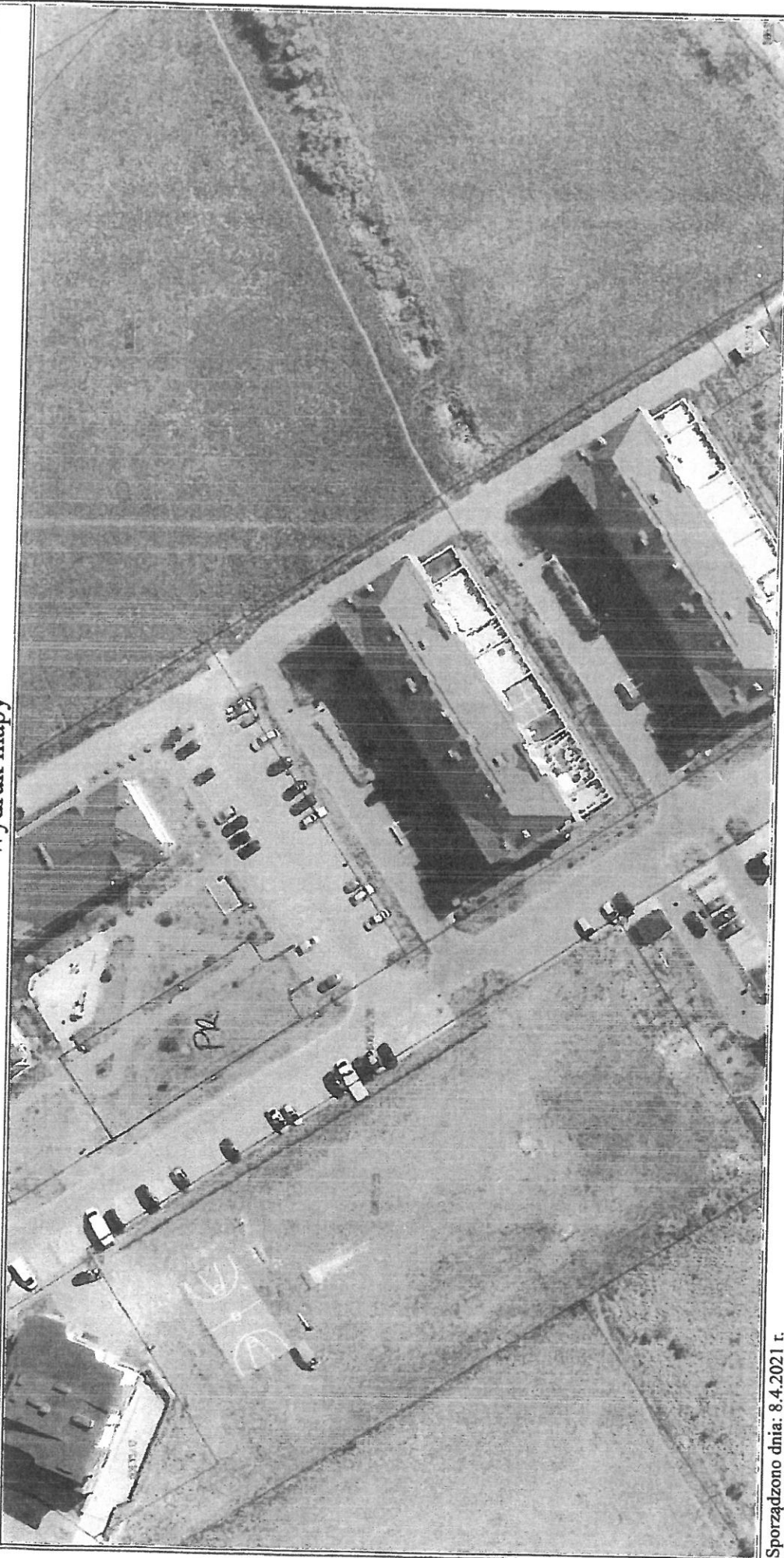
P - WYKONANY W 2020r PARKING NA 2 DODATKOWYM UWARZDZENIEM
NA 14 AUT

Wydruk mapy



Sporządzono dnia: 8.4.2021 r.
Wydruk ma charakter poglądowy i nie jest dokumentem

Wydruk mapy

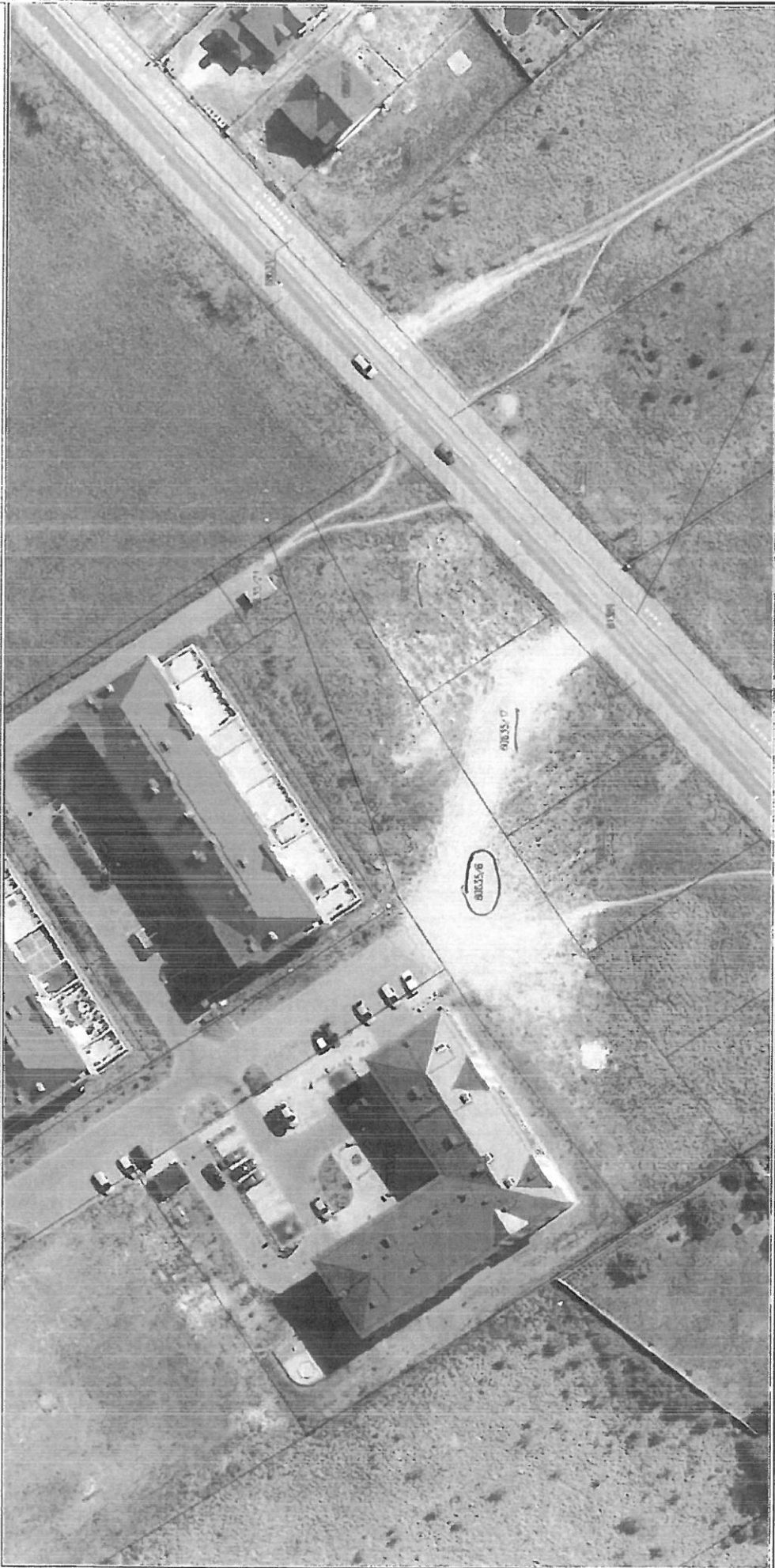


Sporządzono dnia: 8.4.2021 r.
Wydruk ma charakter poglądowy i nie jest dokumentem

PR - PLANOWANE UMIEJSCOWIENIE PARKINGU
NA OK. 30 AUT

4

Wydruk mapy



Sporządzono dnia: 8.4.2021 r.
 Wydruk ma charakter poglądowy i nie jest dokumentem

DZIAŁKA NR 60635/6 - DZIAŁKA PRZYGOTOWANA POD PAS PRZYGOWY (WŁASNOŚĆ KRAJOWA)
 DZIAŁKI 60635/18, 60635/17 - 1/14 - DZIAŁKI PRYWATNE