

Zarządzenie Nr 176/2022
Prezydenta Miasta Ostrołęki
z dnia 20 czerwca 2022 r.

w sprawie przeprowadzenia na terenie Miasta Ostrołęki konsultacji społecznych dotyczących nowej koncepcji przewozowej ostrołęckiej komunikacji miejskiej.

Na podstawie art. 5a ustawy z dnia 8 marca 1990 r. o samorządzie gminnym (t.j. Dz. U. z 2022 r. poz. 559, z późn. zm.) oraz § 6 ust. 1 załącznika do uchwały Nr 644/LXV/2014 Rady Miasta Ostrołęki z dnia 25 września 2014 r. w sprawie zasad i trybu przeprowadzania konsultacji społecznych na terenie Miasta Ostrołęki zarządza się, co następuje:

§ 1

1. Zarządza się przeprowadzenie konsultacji społecznych dotyczących nowej koncepcji przewozowej ostrołęckiej komunikacji miejskiej polegających na wyrażeniu opinii, zgłoszeniu uwag i propozycji dotyczących koncepcji.
2. Nową koncepcję przewozową ostrołęckiej komunikacji miejskiej, o której mowa w ust. 1 umieszcza się w Biuletynie Informacji Publicznej Miasta Ostrołęki (www.bip.um.ostroleka.pl) w zakładce Urząd Miasta – Konsultacje społeczne.

§ 2

Konsultacje społeczne przeprowadzone zostaną w terminie od dnia 20.06.2022 r. do dnia 27.06.2022 r.

§ 3.

1. Treść Obwieszczenia określającego procedurę składania opinii, propozycji i uwag do nowej koncepcji przewozowej ostrołęckiej komunikacji miejskiej stanowi załącznik nr 1 do niniejszego zarządzenia.
2. Opinie, propozycje i uwagi do koncepcji mogą być składane za pośrednictwem formularza, którego wzór stanowi załącznik nr 2 do niniejszego zarządzenia.

§ 4

O wynikach konsultacji, Prezydent Miasta Ostrołęki poinformuje na oficjalnej stronie internetowej Miasta w terminie 30 dni od dnia zakończenia konsultacji.

§ 5

Wykonanie zarządzenia powierza się Dyrektorowi Wydziału Działalności Gospodarczej.

§ 6

Zarządzenie wchodzi w życie z dniem podpisania.

PREZYDENT MIASTA

Łukasz Kulik

OBWIESZCZENIE

Prezydenta Miasta Ostrołęki

Na podstawie art. 5a ustawy z dnia 8 marca 1990 r. o samorządzie gminnym (t.j. Dz.U. z 2022 r. poz. 559, z późn.zm.), podaję do publicznej wiadomości:

1. Miasto Ostrołęka przystępuje do konsultacji społecznych dotyczących nowej koncepcji przewozowej ostrołęckiej komunikacji miejskiej.
2. Wszyscy zainteresowani mają możliwość zapoznania się z nową koncepcją przewozową ostrołęckiej komunikacji miejskiej w terminie od dnia 20.06.2022 r. do dnia 27.06.2022 r. w Biuletynie Informacji Publicznej (<http://bip.um.ostroleka.pl>) w zakładce Konsultacje Społeczne oraz w Wydziale Działalności Gospodarczej Urzędu Miasta Pl. gen. Józefa Bema 7A od poniedziałku do piątku w godzinach 8.00 – 15.00.
3. Uwagi do projektu dokumentu można składać w terminie wskazanym w pkt. 2 – poprzez wypełnienie formularza (dostępnego na stronie <http://bip.um.ostroleka.pl> w zakładce Konsultacje Społeczne oraz w Wydziale Działalności Gospodarczej Urzędu Miasta Ostrołęki) i dostarczenie go w jeden z poniższych sposobów:
 - drogą elektroniczną na adres: um@um.ostroleka.pl, bez konieczności opatrywania bezpiecznym podpisem elektronicznym, o którym mowa w ustawie z dnia 18 września 2001 r. o podpisie elektronicznym,
 - poprzez elektroniczną skrzynkę podawczą ePUAP na stronie internetowej <http://www.ostroleka.pl/>
 - osobiście do punktu podawczego Urzędu Miasta Ostrołęki.
4. Uwagi złożone po upływie terminu wskazanego w pkt. 2 pozostawia się bez rozpatrzenia.
5. Organem właściwym do rozpatrzenia uwag jest Prezydent Miasta Ostrołęki.
6. Niniejsze obwieszczenie zostaje podane do publicznej wiadomości:
 - na stronie Biuletynu Informacji Publicznej Urzędu Miasta Ostrołęki: <https://bip.um.ostroleka.pl/> w zakładce Obwieszczenia.

Prezydent Miasta

(-) Łukasz Kulik

.....
.....
.....
.....
.....
.....
.....
.....
.....
.....
.....
.....
.....
.....
.....
.....
.....
.....
.....
.....
.....

Data:

.....

Podpis

OBOWIĄZEK INFORMACYJNY WOBEC OSÓB BIORĄCYCH UDZIAŁ W KONSULTACJACH SPOŁECZNYCH

Szanowni Państwo zgodnie z art. 13 i art. 14 RODO¹ informujemy, że:

1. Przetwarzanie Pani/Pana danych osobowych następuje przez poniższych współadministratorów:
 - 1) **Prezydenta Miasta Ostrołęki** – wykonującego zadania przy pomocy Urzędu Miasta Ostrołęki. Siedziba współadministradora znajduje się przy pl. gen. J. Bema 1 w Ostrołęce, kod pocztowy 07 – 400 Ostrołęka. Współadministrator przetwarza dane w zakresie przeprowadzania konsultacji społecznych;
 - 2) **Radę Miasta Ostrołęki** – reprezentowaną przez Przewodniczącego Rady Miasta Ostrołęki. Siedziba współadministradora znajduje się przy pl. gen. J. Bema 1 w Ostrołęce, kod pocztowy 07 – 400 Ostrołęka. Współadministrator odpowiada za określenie zasad i trybu przeprowadzania konsultacji z mieszkańcami.
 - 3) **Urząd Miasta Ostrołęki** – reprezentowany przez Prezydenta Miasta Ostrołęki. Siedziba współadministradora znajduje się przy pl. Gen. J. Bema 1 w Ostrołęce, kod pocztowy 07 – 400 Ostrołęka. Współadministrator przetwarza dane osobowe w ramach zapewnienia obsługi organom jednostki samorządu terytorialnego m.in. w zakresie: administracyjnym, informatycznym, prawnym.
2. **Współadministratorzy wyznaczyli Inspektora Ochrony Danych w osobie Pana Piotra Podedwornego.** Z Inspektorem Ochrony Danych może Pani/Pan skontaktować się we wszystkich sprawach związanych z przetwarzaniem swoich danych osobowych, w szczególności w zakresie wykonywania przez Panią/Pana przyznanych Pani/Panu na mocy RODO uprawnień. Z IOD można skontaktować się:
 - 1) wysyłając e-mail na adres: iod@um.ostroleka.pl;
 - 2) osobiście w siedzibie administratora.
3. **Dane osobowe osób składających wnioski przetwarzane są na podstawie:**
 - 1) **art. 6 ust. 1 lit. c RODO** – przetwarzanie jest niezbędne do wypełnienia obowiązku prawnego ciążącego na administratorze w związku z art. 5a ustawy z dnia 8 marca 1990 r. o samorządzie gminnym;
 - 2) **art. 6 ust 1 lit. e RODO** - przetwarzanie jest niezbędne do wykonania zadania realizowanego w interesie publicznym lub w ramach sprawowania władzy publicznej powierzonej administratorowi.
4. **Odbiorcami Pani/Pana danych osobowych mogą być:**
 - 1) podmioty, z którymi współadministratorzy zawarli umowy powierzenia;
 - 2) podmioty uprawnione do uzyskania danych osobowych na podstawie przepisów prawa.
5. **Pani/Pana dane osobowe będą udostępniane** wyłącznie podmiotom, którym na podstawie przepisów prawa należy udostępnić dane.
6. **Współadministratorzy nie mają zamiaru przekazywać Pani/Pana danych osobowych do państwa trzeciego lub organizacji międzynarodowej**, jak również nie będą wykorzystywać danych do celów innych niż te, dla których zostały pierwotnie zebrane.

¹ Rozporządzenia Parlamentu Europejskiego i Rady (UE) 2016/679 z 27 kwietnia 2016 r. w sprawie ochrony osób fizycznych w związku z przetwarzaniem danych osobowych i w sprawie swobodnego przepływu takich danych oraz uchylenia dyrektywy 95/46/WE.

7. **Pani/Pana dane osobowe będą przetwarzane przez współadministratorów** przez okres 25 lat od chwili ich pozyskania, zgodnie z wymaganiami *Rozporządzenia Prezesa Rady Ministrów z dnia 18 stycznia 2011r. w sprawie instrukcji kancelaryjnej, jednolitych rzeczowych wykazów akt oraz instrukcji w sprawie organizacji i zakresu działania archiwów zakładowych*. Po tym okresie czasu, dokumentacja zostanie przekazana do właściwego terytorialnie państwowego archiwum.
8. **Przysługuje Pani/Panu prawo:**
- 1) dostępu do danych osobowych;
 - 2) do sprostowania danych osobowych;
 - 3) do ograniczenia przetwarzania danych osobowych;
 - 4) do wniesienia sprzeciwu wobec przetwarzania danych osobowych.
- Wskazane powyżej żądania mogą być wnoszone pisemnie na adres: Urząd Miasta Ostrołęki z siedzibą przy placu gen. Józefa Bema 1, 07-400 Ostrołęka lub na adres e-mail: iod@um.ostroleka.pl
9. W przypadku, gdy Pani/Pana zdaniem przetwarzanie przez Współadministratorów Pani/Pana danych osobowych narusza przepisy prawa, **ma Pani/Pan prawo do wniesienia skargi do organu nadzorczego, tj. do Prezesa Urzędu Ochrony Danych Osobowych.**
10. **Podanie przez Panią / Pana danych jest niezbędne do wzięcia udziału w konsultacjach społecznych.**
11. **W stosunku do Pani/Pana nie będą podejmowane zautomatyzowane decyzje, w tym decyzje opierające się na profilowaniu.**

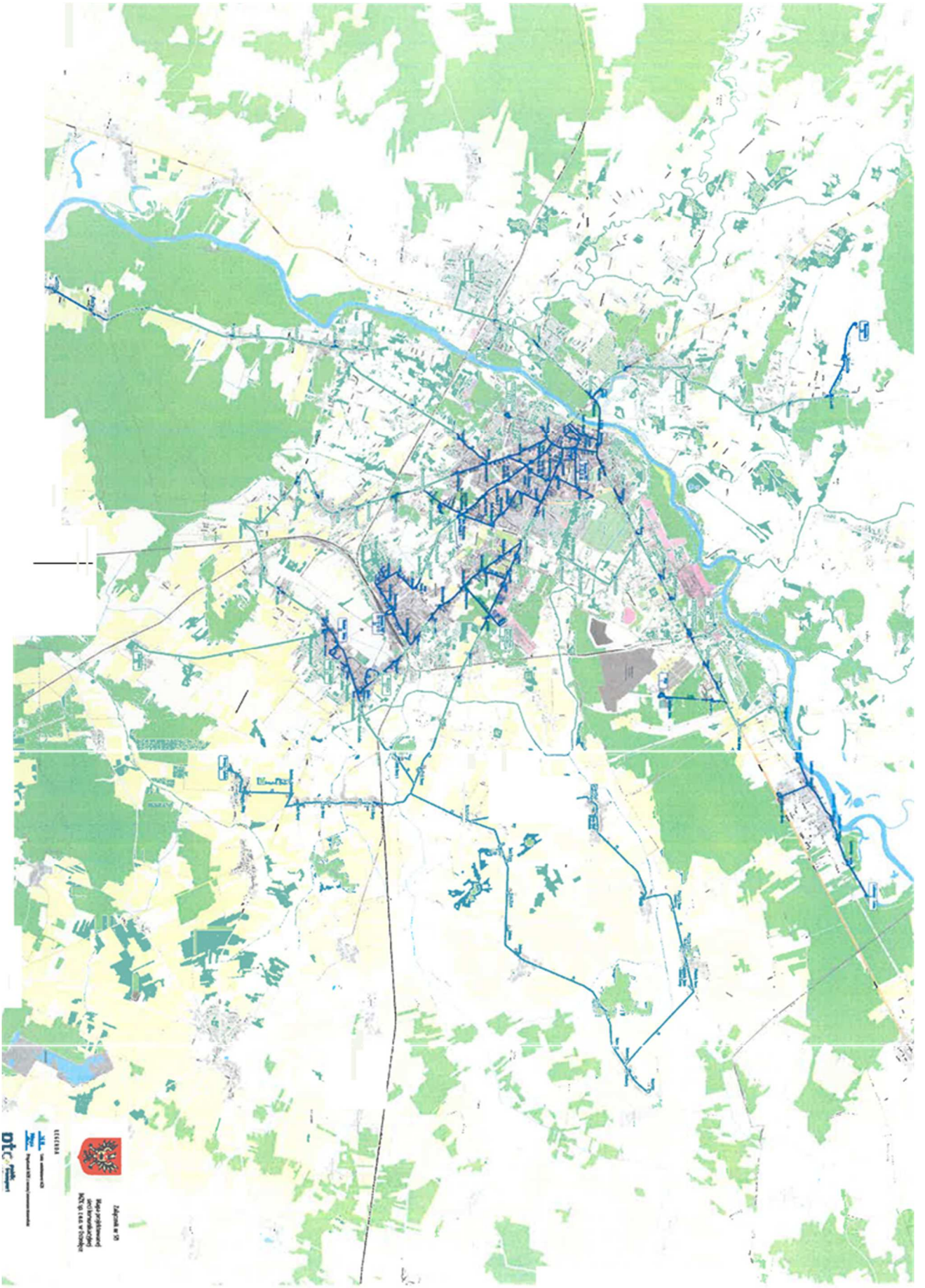


Koncepcja optymalizacji oferty przewozowej ostraŹeckiej komunikacji miejskiej - na podstawie wyników badaŹ marketingowych z wiosny 2022 r.

Li-nia	Kat. linii	Trasa linii	CzeŹtoliwoŹć odjazdów w dzieŹn powszedni - w poszczególnych przedziałach godzinowych							
			5:01-6:30	6:31-8:00	8:01-13:30	13:31-16:30	16:31-19:00	19:01-21:00	21:01-23:00	
1	II	Osiedle Sienkiewicza - PGO	30	30	30	30	60	60	60	60
2	II	Osiedle Sienkiewicza - Wojska Polskiego	x	30	30	30	x	x	x	x
3	II	Osiedle Sienkiewicza - LeŹna - (Olszewo Borki)	30	30	30	30	60	60	60	60
5	III	(Laskowec LeŹna) - Wojska Polskiego - RzekuŹ Ostrowska - (RzekuŹ KoŹciŹł - Daniszewo)	60	60	60	60	60	60	60	60
7	II	Osiedle Sienkiewicza - Dworzec PKP	30	30	30	30	60	60	60	60
8	III	Wojska Polskiego - Dworzec PKP	60	60	60	60	60	60	60	60
12	III	Osiedle Sienkiewicza - Dworzec PKP	60	60	60	60	x	x	x	x
13/23	II	(Siemnocha) - Sierakowskiego - Dworzec PKP	30	30	30	30	60	60	60	60
21	IV	Dworzec PKP - Dworzec PKP	x	1 kurs okreŹny	2 kursy okreŹne	1 kurs okreŹny	x	1 kurs okreŹny	x	x
22	IV	Dworzec PKP - RzekuŹ Sklep	1 para kursów	2 pary kursów	2 pary kursów	2 pary kursów	1 para kursów	1 para kursów	1 para kursów	1 para kursów
25	IV	Dworzec PKP - Drwęc Szkoła	x	x	1 para kursów	1 para kursów	x	x	x	x
28	IV	Dworzec PKP - Kamianka	x	1 para kursów	1 para kursów	1 para kursów	x	1 para kursów	x	x

Koncepcja optymalizacji oferty przewozowej ośrodkowej komunikacji miejskiej - na podstawie wyników badań marketingowych z wiosny 2022 r.

Lp-nie	Knt. linii	Trasa linii	Częstotliwość odjazdów w niedzielę - w poszczególnych przedziałach godzinowych							
			5:01-8:00	8:01-11:00	11:01-14:00	14:01-16:00	16:01-19:00	19:01-21:00	21:01-23:00	
1	II	Ośiedle Sienkiewicza - PGO	60	60	60	60	60	60	60	60
2	II	Ośiedle Sienkiewicza - Wojska Polskiego	x	x	x	x	x	x	x	x
3	II	Ośiedle Sienkiewicza - Leśna - (Olszawo Borki)	60	60	60	60	60	60	60	60
5	III	(Leskowiec Leśna) - Wojska Polskiego - Rzekurki Ostrowska - (Rzekurki Kofcisty - Daniszewo)	60	60	60	60	60	60	60	60
7	II	Ośiedle Sienkiewicza - Dworzec PKP	60	60	60	60	60	60	60	60
8	III	Wojska Polskiego - Dworzec PKP	x	x	60	60	60	60	60	x
12	III	Ośiedle Sienkiewicza - Dworzec PKP	x	x	x	x	x	x	x	x
13/23	II	(Siemnecha) - Sierakowickiego - Dworzec PKP	60	60	60	60	60	60	60	60
21	IV	Dworzec PKP - Dworzec PKP	x	x	x	x	x	x	x	x
22	IV	Dworzec PKP - Rzekurki Sklep	x	x	x	x	x	x	x	x
25	IV	Dworzec PKP - Drwęca Szkoła	x	x	x	x	x	x	x	x
28	IV	Dworzec PKP - Kamianka	x	2 pary kursów	2 pary kursów	x	x	x	x	x



1000000

 **Augsburg** in 3D
Augsburger Stadtverwaltung
AUG 89 1000000

 **DTG**
Digital Terrain Generation
www.dtg.de