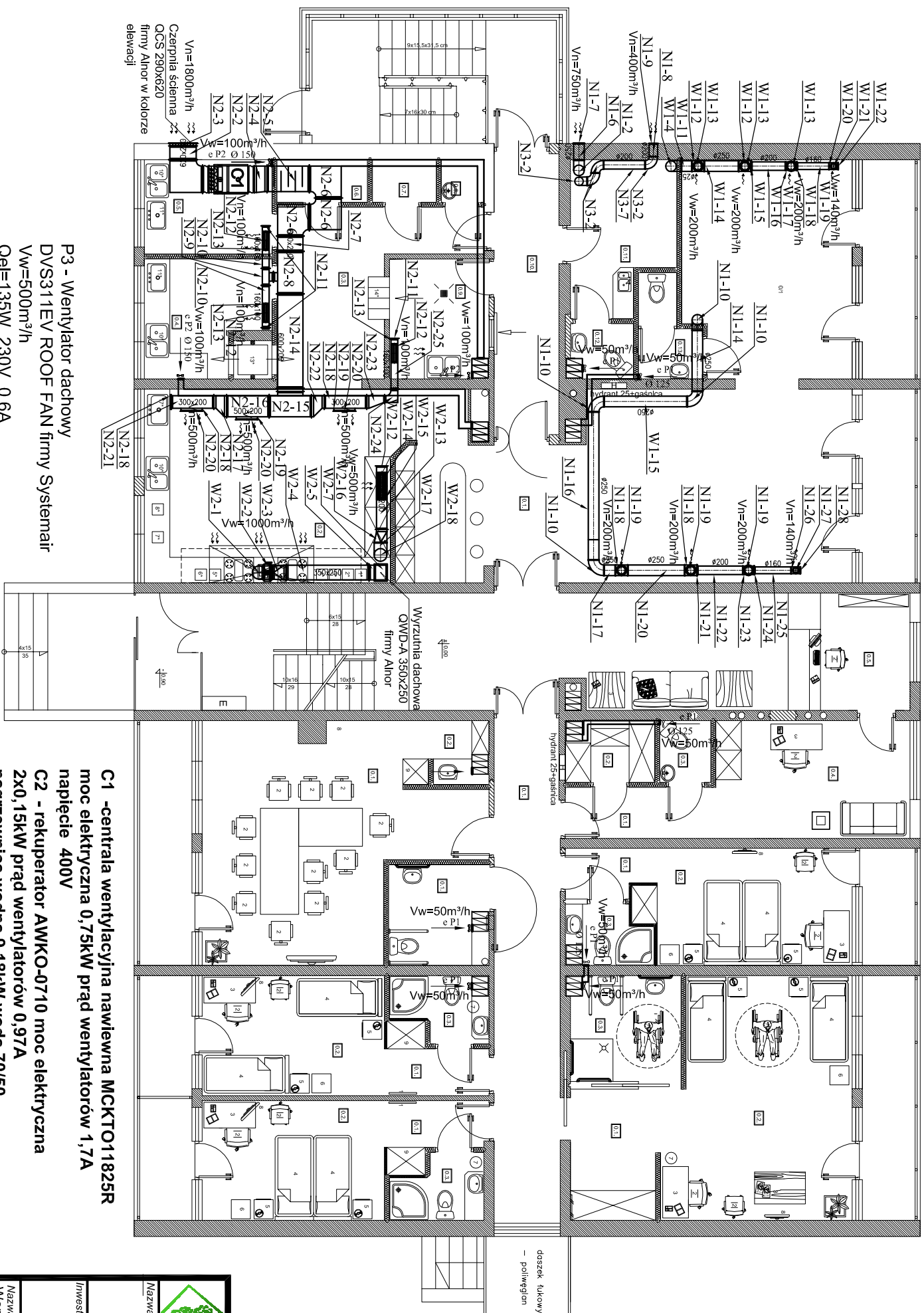



ZESTAWIENIE POMIESZCZEN				
Nr	Przeznaczenie	NACZYNIA, POW.	Pow.	Łączna ilość
001	Kuchnia	001	4,20 m ²	
001	Łazienka	002	2,85 m ²	
001	Łazienka	003	1,74 m ²	71,82 m ²
004	Biuro	004	12,86 m ²	
005	Recepcyjnopowiatnia	005	50,31 m ²	
002	Łazienka	001	2,84 m ²	
002	Łazienka	002	12,62 m ²	17,55 m ²
002	Łazienka	003	6,83 m ²	
003	Kuchnia	001	23,83 m ²	37,07 m ²
003	W.C.	002	6,33 m ²	
004	Łazienka	001	2,88 m ²	17,77 m ²
004	Łazienka	002	12,10 m ²	
005	W.C.	003	2,98 m ²	
005	Łazienka	001	2,12 m ²	17,91 m ²
005	W.C.	002	12,72 m ²	
005	W.C.	003	6,67 m ²	
006	W.C. instalacji	001	5,07 m ²	
007	Stoła	001	28,97 m ²	3,85 m ²
008	Kuchnia	002	1,88 m ²	18,47 m ²
008	Kuchnia	003	18,47 m ²	
Przeznaczenia w/w				
001	Stoła		57,74 m ²	
002	Kuchnia		47,71 m ²	
004	Chłodziwa		7,21 m ²	
005	Form. 2702		6,86 m ²	
006	Szafka		21,73 m ²	
007	Każ. przed. sanit.		1,50 m ²	153,45 m ²
008	Form. na nogi		1,50 m ²	
009	Zimowiska		6,41 m ²	
010	Kuchnia		10,11 m ²	
011	W.C. instal.		8,13 m ²	
012	W.C.		2,98 m ²	
013	W.C.		2,98 m ²	
6 zmian				
Indywidualny				370,84 m ²



P3 - Wentylator dachowy
 DV5311EV ROOF FAN firmy Systemair
 Vw=500m³/h
 Qel=135W, 230V, 0,6A

C1 - centrala wentylacyjna nawiewna MCKT011825R
 moc elektryczna 0,75kW prąd wentylatorów 1,7A
 napięcie 400V
 C2 - rekuperator AWKO-0710 moc elektryczna
 2x0,15kW prąd wentylatorów 0,97A
 nagrzewnica wodna 9,18kW woda 70/50
 C3 - rekuperator AWO-0 moc elektryczna 2x147W prąd
 wentylatorów 0,55A
 P1 - wentylator wywiewny np. BF 120 firmy Systemair
 P2 - wentylator wywiewny np. BF 150 firmy Systemair



AGRO PROJEKTY S. C.
 ul. Witosza w Ostrołęce

89-400 Sępólno Kraj.
 tel. / fax 052 388 15 37

Investor: **Miasto Ostrołęka**
 Plac Berna 1
 07-400 Ostrołęka

lokalizacja: **Działka o nr ewid. 40008/10**

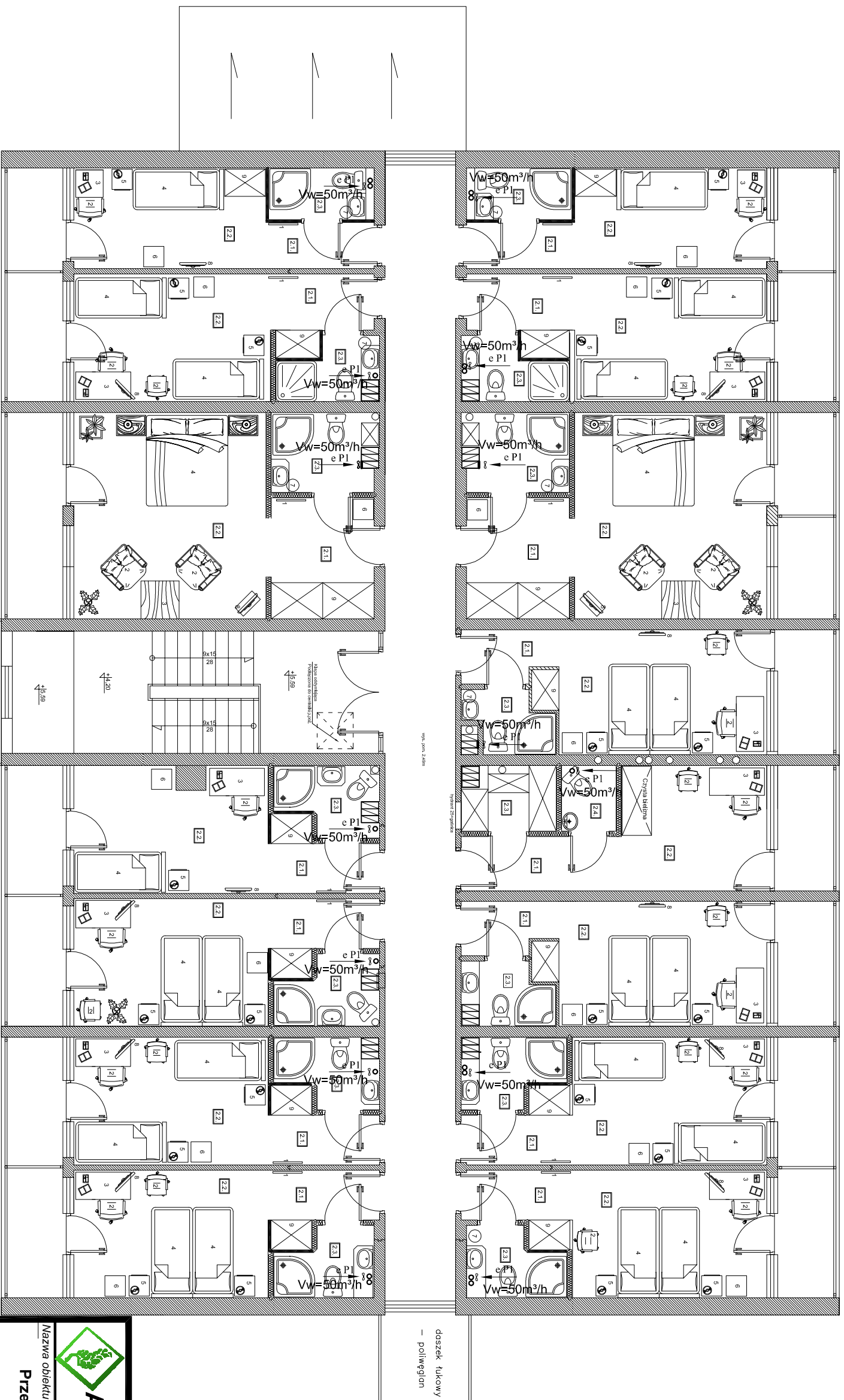
Nazwa rysunku: **Wentylacja mechaniczna parter**

Rys. nr: **S11** Skala: **1 : 100**

Projektant: **Inst. sanitarnych: 20.06.2012**

Data podpis: **mgr. inż. Mirosława Płaska upr. nr 472/68**

Data podpis: **20.06.2012**



P3 - Wentylator dachowy
 DVS311EV ROOF FAN firmy Systemair
 Vw=500m³/h
 Qel=135W, 230V, 0,6A

daszek lukowy
 - poliweglan

Vw=50m³/h

Vw=50m³/h

Vw=50m³/h

Vw=50m³/h

Vw=50m³/h

daszek lukowy
 - poliweglan

ZESTAWIENIE POMIESZCZEN				
Nr lokalu	Przeznaczenie	Nr Nazwa, POK.	Pow.	Liczba lokali
201	Lokal 2 osobowy Standard wyšzy	Z12 Komunikacja	6,07 m²	29,37 m²
		Z13 Łazienka	19,34 m²	
		Z14 Łazienka	3,96 m²	
		Z15 Łazienka	2,84 m²	
202	Lokal 2 osobowy	Z12 Pokój	12,24 m²	17,65 m²
		Z13 Łazienka	2,57 m²	
		Z14 Łazienka	2,84 m²	
		Z15 Łazienka	2,45 m²	
203	Lokal 1 osobowy	Z12 Pokój	9,42 m²	14,31 m²
		Z13 Łazienka	2,44 m²	
		Z14 Łazienka	2,45 m²	
204	Lokal 1 osobowy	Z12 Pokój	9,42 m²	14,31 m²
		Z13 Łazienka	2,45 m²	
		Z14 Łazienka	2,45 m²	
205	Lokal 2 osobowy	Z12 Pokój	12,24 m²	17,74 m²
		Z13 Łazienka	2,45 m²	
		Z14 Łazienka	2,66 m²	
		Z15 Łazienka	6,07 m²	
206	Lokal 2 osobowy Standard wyšzy	Z12 Pokój	18,54 m²	29,37 m²
		Z13 Łazienka	3,96 m²	
		Z14 Łazienka	2,84 m²	
207	Lokal 2 osobowy	Z12 Pokój	2,84 m²	17,38 m²
		Z13 Łazienka	12,67 m²	
		Z14 Łazienka	2,84 m²	
		Z15 Łazienka	4,25 m²	
		Z16 Pokój socjalny	8,89 m²	
208	Zapora ogólnych	Z13 Siatkowna budowlana powietrzna sterowana czyszcza	2,85 m²	17,73 m²
		Z14 W.C.	1,74 m²	
209	Lokal 2 osobowy	Z22 Pokój	2,84 m²	17,33 m²
		Z23 Łazienka	12,67 m²	
		Z24 Łazienka	2,84 m²	
210	Lokal 2 osobowy	Z22 Pokój	2,71 m²	17,81 m²
		Z23 Łazienka	12,12 m²	
		Z24 Łazienka	2,88 m²	
211	Lokal 2 osobowy	Z22 Pokój	2,71 m²	17,79 m²
		Z23 Łazienka	12,10 m²	
		Z24 Łazienka	2,98 m²	
212	Lokal 2 osobowy	Z22 Pokój	2,71 m²	17,79 m²
		Z23 Łazienka	12,10 m²	
		Z24 Łazienka	2,88 m²	
213	Lokal 2 osobowy	Z22 Pokój	2,71 m²	17,81 m²
		Z23 Łazienka	12,12 m²	
		Z24 Łazienka	2,88 m²	
214	Lokal 2 osobowy	Z22 Pokój	2,71 m²	17,79 m²
		Z23 Łazienka	12,10 m²	
		Z24 Łazienka	2,88 m²	
215	Lokal 1 osobowy	Z22 Pokój	2,56 m²	17,41 m²
		Z23 Łazienka	11,75 m²	
		Z24 Łazienka	2,56 m²	
216	Komunikacja 2x miejsce	Z21 Korytarz	59,16 m²	61,38 m²
		Z22 Holna schodowa	22,22 m²	
		Z23 Łazienka	343,51 m²	



Agro-PROJEKTY S. C. ul. Hallera 14
 tel./fax 052 388 15 37

Nazwa obiektu budowlanego
**Przebudowa i wyposażenie hotelu przy
 ul. Witosa w Ostrołęce**

Investor:
**Miasto Ostrołęka
 Plac Bema 1
 07-400 Ostrołęka**

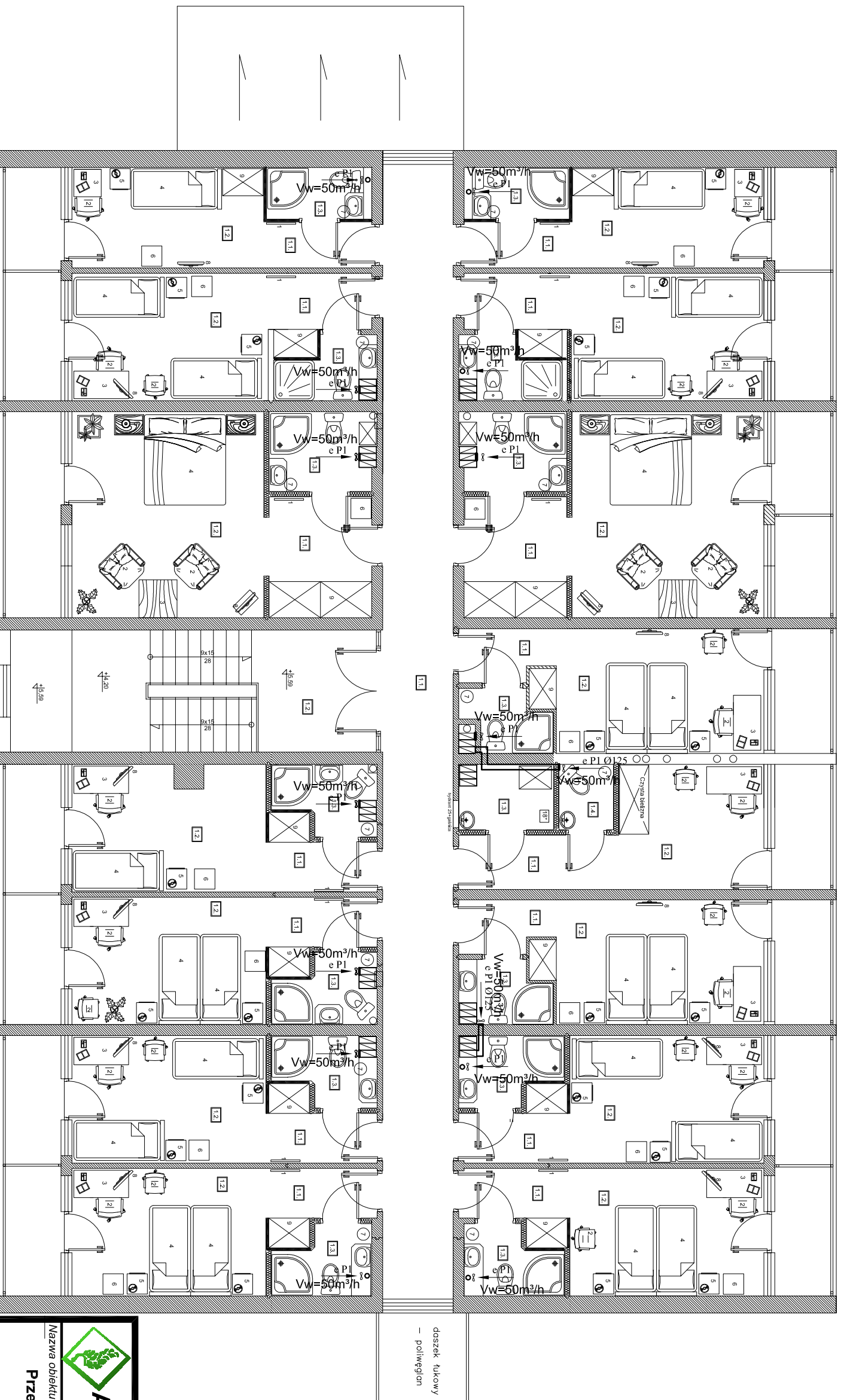
Nazwa rysunku
Wentylacja mechaniczna II piętro

Projektant
 Inst. sanitarnych:
**mgr. inż. Mirosława
 Piłarska upr. nr 472/68**

**C1 -centrala wentylacyjna nawiewna MCKTO11825R
 moc elektryczna 0,75kW prąd wentylatorów 1,7A
 napięcie 400V**
**C2 - rekuperator AWKO-0710 moc elektryczna
 2x0,15kW prąd wentylatorów 0,97A
 nagrzewnica wodna 9,18kW woda 70/50**
**C3 - rekuperator AW0-0 moc elektryczna 2x147W prąd
 wentylatorów0,55A**
P1 - wentylator wywiewny np. BF 120 firmy Systemair
P2 - wentylator wywiewny np. BF 150 firmy Systemair

Projektant
 Spr. Inst. sanitarnych:
**mgr. inż. Mirosława
 Piłarska upr. nr 472/68**

Data podpis:
20.06.2012



P3 - Wentylator dachowy
 DVS311EV ROOF FAN firmy Systemair
 Vw=500m³/h
 Qel=135W, 230V, 0,6A

daszek lukowy
 - poliweglon

daszek lukowy
 - poliweglon

ZESTAWIENIE POMIESZCZENI					
Nr lokalu	Przeznaczenie	Nr pom.	Nazwa pom.	Pow.	Łączne hall
101	Lokal 2 osobowy	112	Komunikacja	6,07 m²	29,37 m²
	Standard Wyższy	112	Pokój	19,34 m²	
102	Lokal 2 osobowy	111	Kuchnia	3,98 m²	17,65 m²
		112	Pokój	12,24 m²	
		113	Lazienka	2,84 m²	14,31 m²
		111	Komunikacja	2,57 m²	
103	Lokal 1 osobowy	111	Komunikacja	4,44 m²	14,31 m²
		112	Pokój	9,42 m²	
		113	Lazienka	2,45 m²	14,31 m²
		111	Komunikacja	2,45 m²	
104	Lokal 1 osobowy	111	Komunikacja	3,44 m²	17,74 m²
		113	Lazienka	2,49 m²	
105	Lokal 2 osobowy	112	Pokój	12,24 m²	29,37 m²
		111	Komunikacja	6,07 m²	
106	Lokal 2 osobowy	112	Pokój	19,34 m²	17,25 m²
	Standard Wyższy	111	Komunikacja	3,98 m²	
107	Lokal 2 osobowy	111	Komunikacja	2,94 m²	17,25 m²
		112	Pokój	12,67 m²	
		113	Lazienka	2,34 m²	17,25 m²
		111	Komunikacja	4,28 m²	
108	Zaplecze ogólnokuchenne	112	Pom. gospodarcze	2,89 m²	17,73 m²
		113	Pom. higieniczne	8,89 m²	
		114	WC	1,74 m²	17,23 m²
		112	Pokój	12,67 m²	
109	Lokal 2 osobowy	113	Lazienka	2,98 m²	17,81 m²
		111	Komunikacja	2,71 m²	
110	Lokal 2 osobowy	112	Pokój	12,12 m²	17,79 m²
		113	Lazienka	2,98 m²	
111	Lokal 2 osobowy	111	Komunikacja	3,71 m²	17,79 m²
		113	Lazienka	2,71 m²	
112	Lokal 2 osobowy	112	Pokój	12,10 m²	17,79 m²
		113	Lazienka	2,89 m²	
113	Lokal 2 osobowy	111	Komunikacja	2,71 m²	17,81 m²
		113	Lazienka	12,12 m²	
114	Lokal 2 osobowy	111	Komunikacja	2,98 m²	17,79 m²
		112	Pokój	12,03 m²	
115	Lokal 1 osobowy	111	Komunikacja	2,89 m²	17,81 m²
		112	Pokój	11,79 m²	
116	Komunikacja	111	Korytarz	2,95 m²	61,58 m²
	Zs. mebl. niedobrych	112	Kolona schodowa	39,16 m²	
		112	Kolona	22,22 m²	343,14 m²
		112	Kolona	1,74 m²	

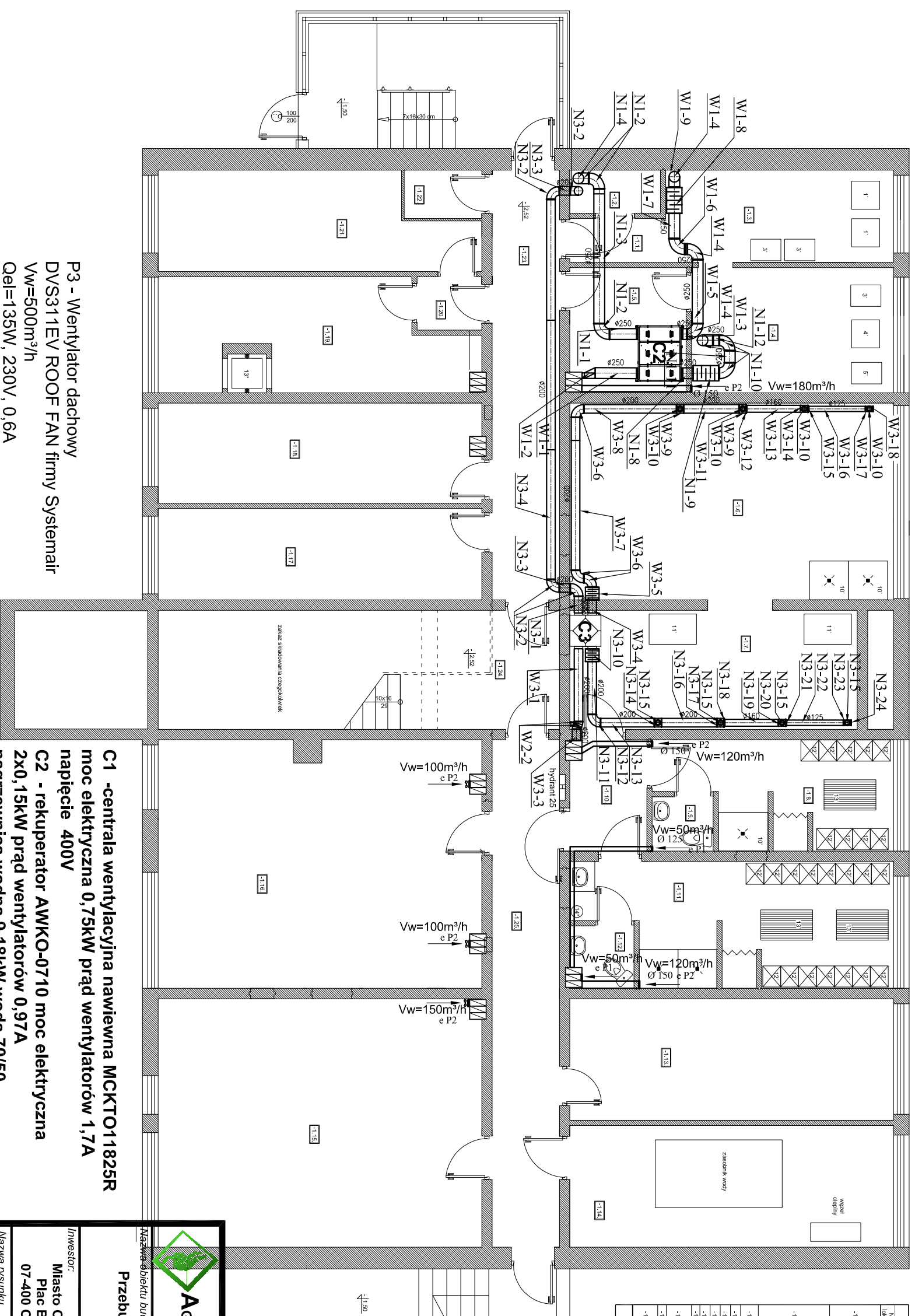
- C1 - centrala wentylacyjna nawiewna MCKTO11825R moc elektryczna 0,75kW prąd wentylatorów 1,7A napięcie 400V
- C2 - rekuperator AWKO-0710 moc elektryczna 2x0,15kW prąd wentylatorów 0,97A
- C3 - rekuperator wodna 9,18kW woda 70/50 nagrzewnica AW0-0 moc elektryczna 2x147W prąd wentylatorów 0,55A
- P1 - wentylator wywiewny np. BF 120 firmy Systemair
- P2 - wentylator wywiewny np. BF 150 firmy Systemair

AGRO-PROJEKTY S. C. 89-400 Sępólno Kraj.
 ul. Hallera 14 tel./fax 052 388 15 37

Przebudowa i wyposażenie hotelu przy ul. Witosza w Ostrołęce

Inwestor:	Miejsce Ostrołęka Plac Bema 1 07-400 Ostrołęka	Lokalizacja:	Dzielnica o nr ewid. 40008/9 40009/10
Nazwa rysunku	Wentylacja mechaniczna I piętro	Rys. nr.	S13 Skala 1 : 100
Projektant inst. sanitarnych:		Data podpis:	20.06.2012
Projektant Spr. Inst. sanitarnych:		Data podpis:	20.06.2012


ZESTAWIENIE POMIESZCZEN			
Nr. lokalu	Przeznaczenie	Nr. nazwa POK.	Pow. Licznie lokal
-101	Przeznaczenie Pomięszczenie	-101	2,26 m ²
-101	Przeznaczenie Pomięszczenie	-102	2,10 m ²
-101	Przeznaczenie Pomięszczenie	-103	11,30 m ²
-101	Przeznaczenie Pomięszczenie	-104	13,59 m ²
-101	Przeznaczenie Pomięszczenie	-105	7,67 m ²
-101	Przeznaczenie Pomięszczenie	-106	34,20 m ²
-101	Przeznaczenie Pomięszczenie	-107	18,74 m ²
-101	Przeznaczenie Pomięszczenie	-108	12,04 m ²
-101	Przeznaczenie Pomięszczenie	-109	4,67 m ²
-101	Przeznaczenie Pomięszczenie	-110	1,99 m ²
-101	Przeznaczenie Pomięszczenie	-111	19,23 m ²
-101	Przeznaczenie Pomięszczenie	-112	2,02 m ²
-101	Przeznaczenie Pomięszczenie	-113	2,15 m ²
-101	Przeznaczenie Pomięszczenie	-114	21,15 m ²
-101	Przeznaczenie Pomięszczenie	-115	21,15 m ²
-101	Przeznaczenie Pomięszczenie	-116	43,06 m ²
-101	Przeznaczenie Pomięszczenie	-117	42,58 m ²
-101	Przeznaczenie Pomięszczenie	-118	15,90 m ²
-101	Przeznaczenie Pomięszczenie	-119	17,27 m ²
-101	Przeznaczenie Pomięszczenie	-120	18,53 m ²
-101	Przeznaczenie Pomięszczenie	-121	1,86 m ²
-101	Przeznaczenie Pomięszczenie	-122	15,43 m ²
-101	Przeznaczenie Pomięszczenie	-123	15,54 m ²
-101	Przeznaczenie Pomięszczenie	-124	25,67 m ²
-101	Przeznaczenie Pomięszczenie	-125	59,56 m ²
-101	Przeznaczenie Pomięszczenie	-126	18,35 m ²
-101	Przeznaczenie Pomięszczenie	-127	386,39 m ²



P3 - Wentylator dachowy
 DVS311EV ROOF FAN firmy Systemair
 Vw=500m³/h
 Qel=135W, 230V, 0,6A

C1 - centrala wentylacyjna nawiewna MCKTO11825R
 moc elektryczna 0,75kW prąd wentylatorów 1,7A
 napięcie 400V
 C2 - rekuperator AWKO-0710 moc elektryczna
 2x0,15kW prąd wentylatorów 0,97A
 nagrzewnica wodna 9,18kW woda 70/50
 C3 - rekuperator AW0-0 moc elektryczna 2x147W prąd
 wentylatorów 0,55A

P1 - wentylator wywiewny np. BF 120 firmy Systemair
 P2 - wentylator wywiewny np. BF 150 firmy Systemair

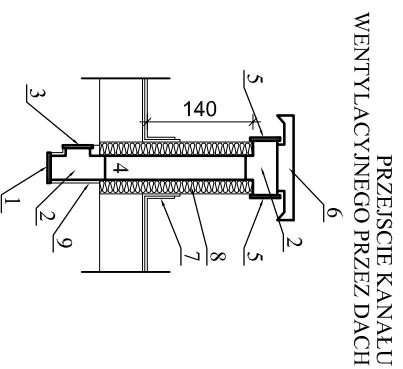
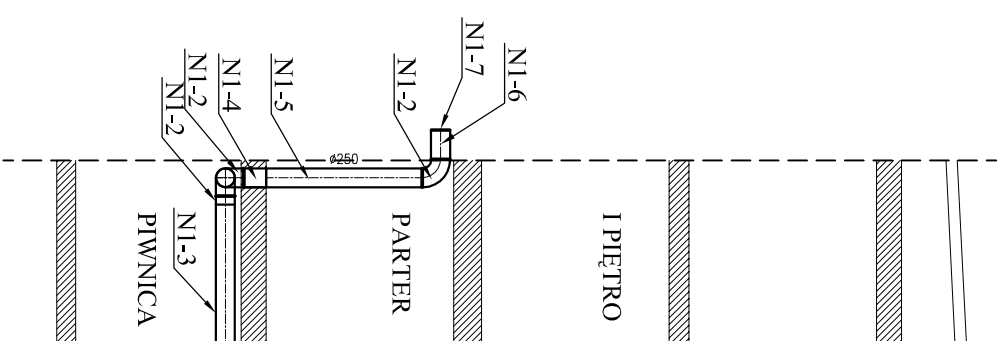
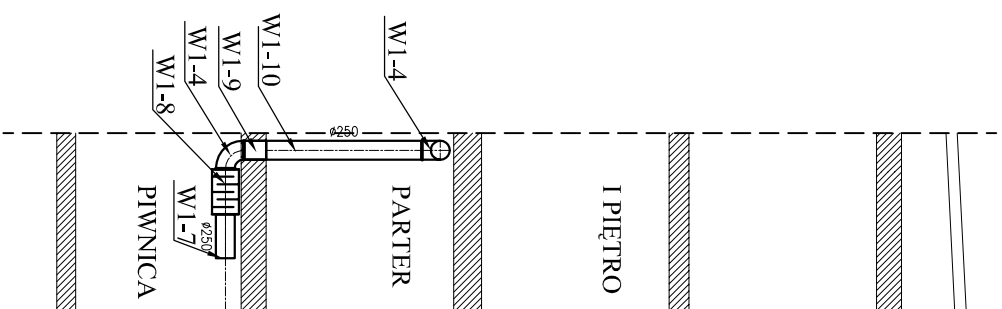
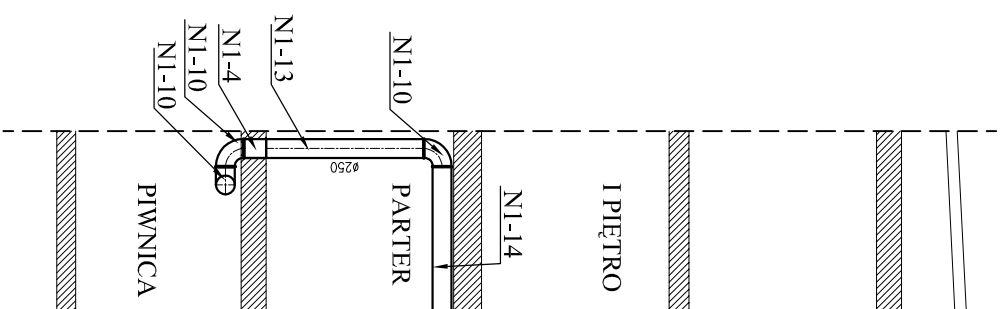
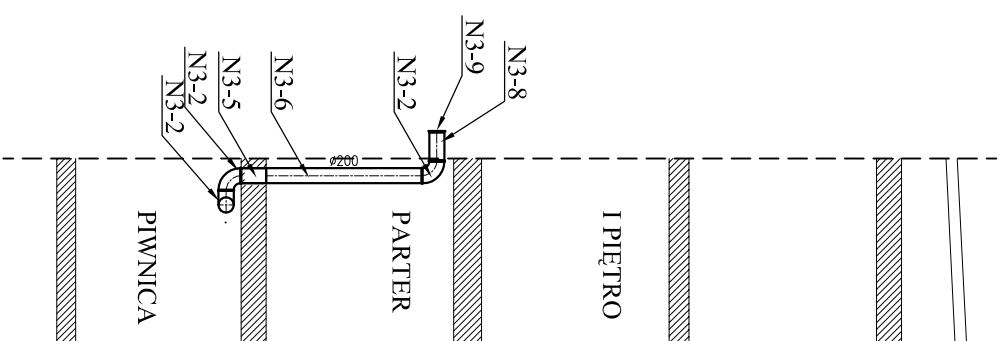
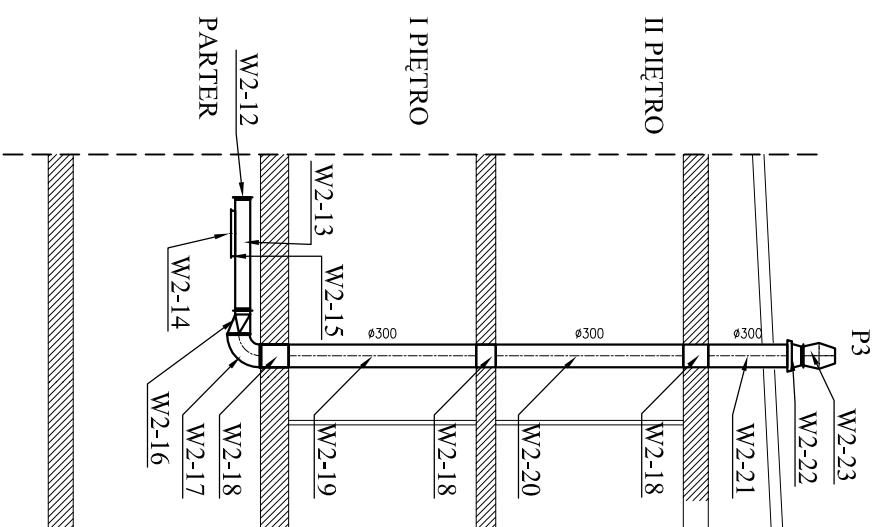
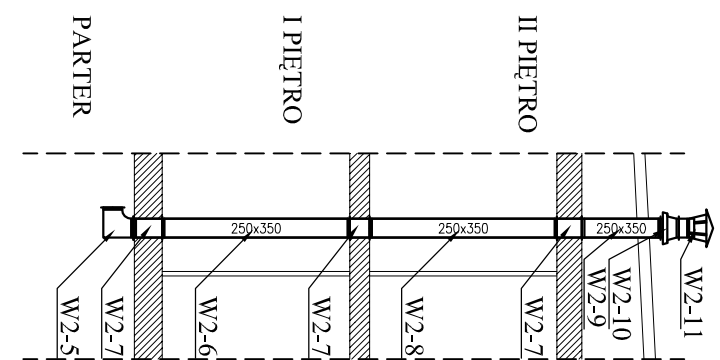


AGRO-PROJEKTY S. C. 89-400 Sępólno Kraj.
 ul. Hallera 14 tel./fax 052 388 15 37

**Przebudowa i wyposażenie hotelu przy
 ul. Witosa w Ostrołęce**

Inwestor: Miasto Ostrołęka Plac Bema 1 07-400 Ostrołęka	Lokalizacja: Działka o nr ewid. 40008/9 40008/10
Nazwa rysunku Wentylacja mechaniczna piwnica	Rys. nr. S14 Skala 1 : 100
Projektant Inst. sanitarnych: mgr. inż. Mirosława Piłarska upr. nr 472/68	Data podpis: 20.06.2012
Projektant Spr. inst. sanitarnych: mgr. inż. Mirosława Piłarska upr. nr 472/68	Data podpis: 20.06.2012

P3 - Wentylator dachowy
 DVVS31EV ROOF FAN firmy Systemair
 $V_w=500\text{m}^3/\text{h}$
 $Q_{el}=135\text{W}$, 230V, 0,6A
 masa = 16kg
 + Podstawa tłumiąca SSD311
 + Regulator sterowania RTRE
 + Rozłącznik serwisowy REV



- Oznaczenia
1. Nakrętka (rewizja)
 2. Trójnik 160/160
 3. Kratka wentylacyjna
 4. Rura
 5. Siatka osłonna
 6. Okap
 7. Obróbka blacharska
 8. Izolacja z twardej wełny mineralnej
 9. Obudowa z płyt GK



AGRO-PROJEKTY S. C. 89-400 Sępólno Kraje.
 ul. Hallera 14
 tel./fax 052 388 15 37

Nazwa obiektu budowlanego

**Przebudowa i wyposażenie hotelu przy
 ul. Witosa w Ostrołęce**

Investor:

Miasto Ostrołęka
 Plac Bema 1
 07-400 Ostrołęka

lokalizacja:

Działka o nr ewid. 40008/6
 40008/10

Nazwa rysunku
 Wentylacja mechaniczna przekrój

Rys. nr:
S15
 Skala
 1 : 100

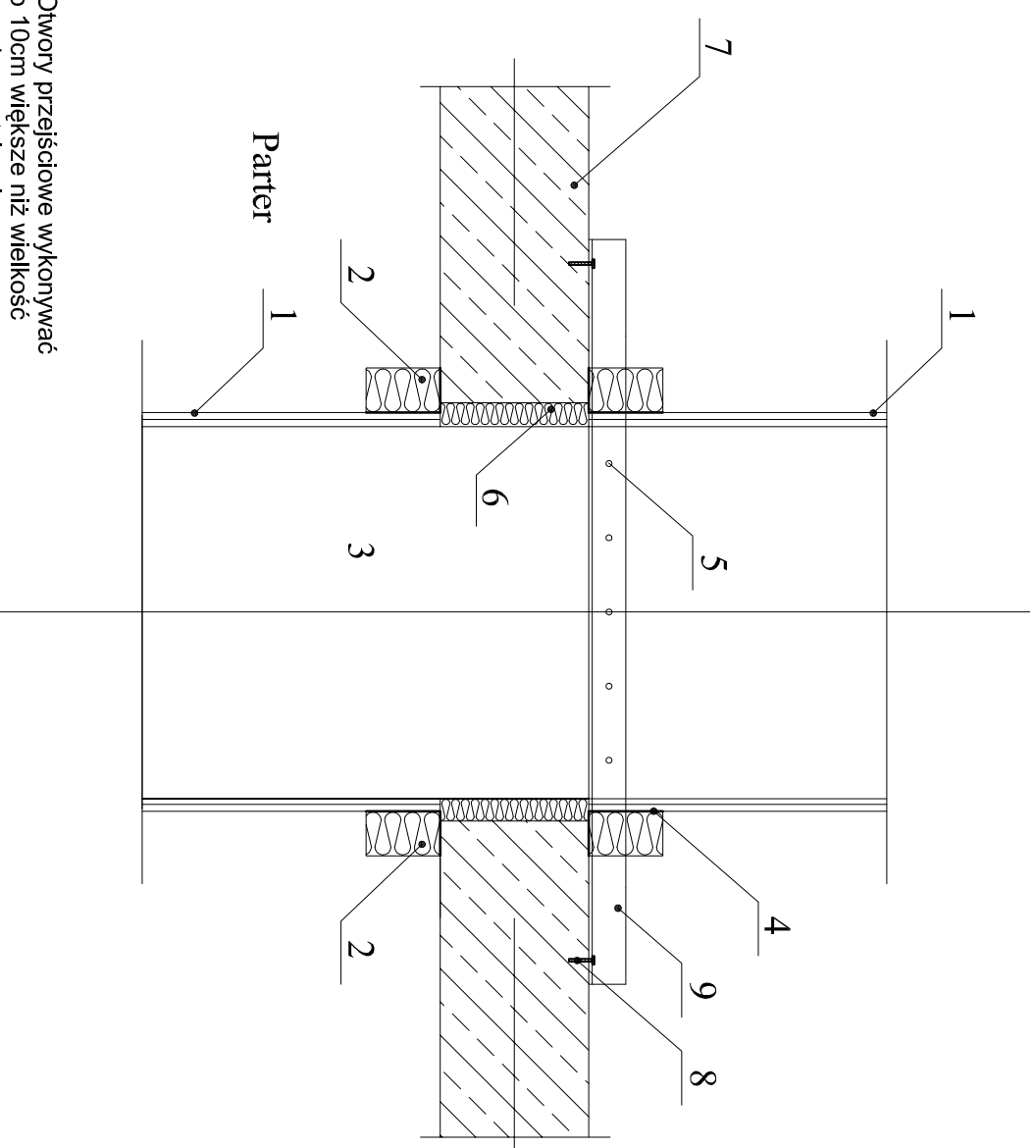
Projektant
 Inst. sanitarnych:

Data, podpis:
 20.06.2012

Projektant
 Spr. Inst. sanitarnych:

mgr. Inż. Mirosława
 Pilarzka upr. nr 472/68

Data, podpis:
 20.06.2012



Otwory przejściowe wykonywać o 10cm większe niż wielkość kanału wentylacyjnego

1. Izolacja termiczna
2. Obwodowo opaski ogniochronne o wymiarach (szer. x wys.) 100 x 60 mm.
3. Kanał wentylacyjny.
4. Klej na połączeniach p³ytl.
5. Eruby samogwintuj¹ce mocuj¹ce k³ownik do przewodu.
6. Uszczelnienie z ubitej luŸnej we³ny mineralnej.
7. P³yty żerañskie.
8. Stalowy ko³ek rozporowy M10 do betonu.
9. Stalowy k³ownik 50 x 50 x 5,0 mm usztywniaj¹cy przewód.
- 10.



AGRO-PROJEKTY S. C. 89-400 Sepólno Kraj.
ul. Hallera 14
tel./fax 052 388 15 37

Nazwa obiektu budowlanego

**Przebudowa i wyposażenie hotelu przy
ul. Witosa w Ostrolęce**

Investor:

**Miasto Ostrolęka
Plac Bema 1
07-400 Ostrolęka**

Lokalizacja:

Działka o nr ewid. 40008/g
40008/10

Nazwa rysunku

**Szczegół zawieszenia kanałów
wentylacyjnych**

Rys. nr. S16
Skala

Projektant
inst. sanitarnych:

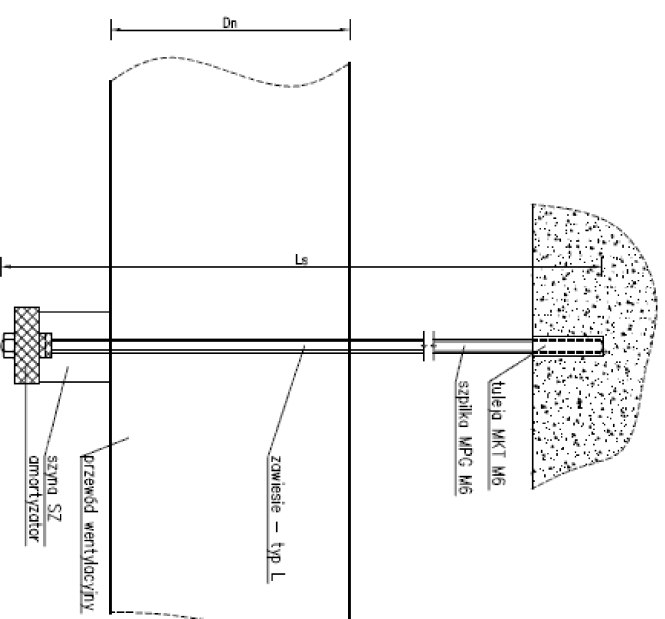
Data, podpis:
20.06.2012

Projektant
Spr. inst. sanitarnych:

mgr. inż. Mirosława
Płarska upr. nr 472/68

Data, podpis:
20.06.2012

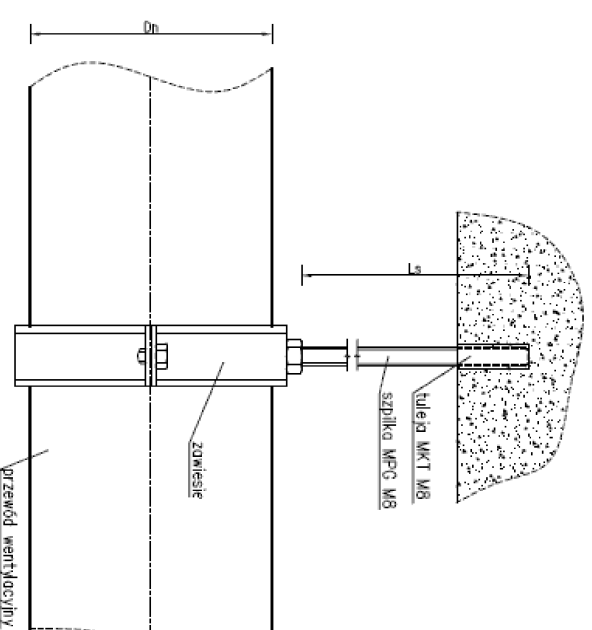
ZAWIESZENIE KANALU PROSTOKĄTNEGO
Elementy zawiesi typowe Firmy SMAY



UWAGI:


1. Długość Ls dostosować do rzeczywistych potrzeb (standardowa długość MPG to 1m)
2. Rozstaw zawiesi max. 2,5 m

ZAWIESZENIE KANALU OKRĄGŁEGO
Elementy zawiesi typowe Firmy SMAY



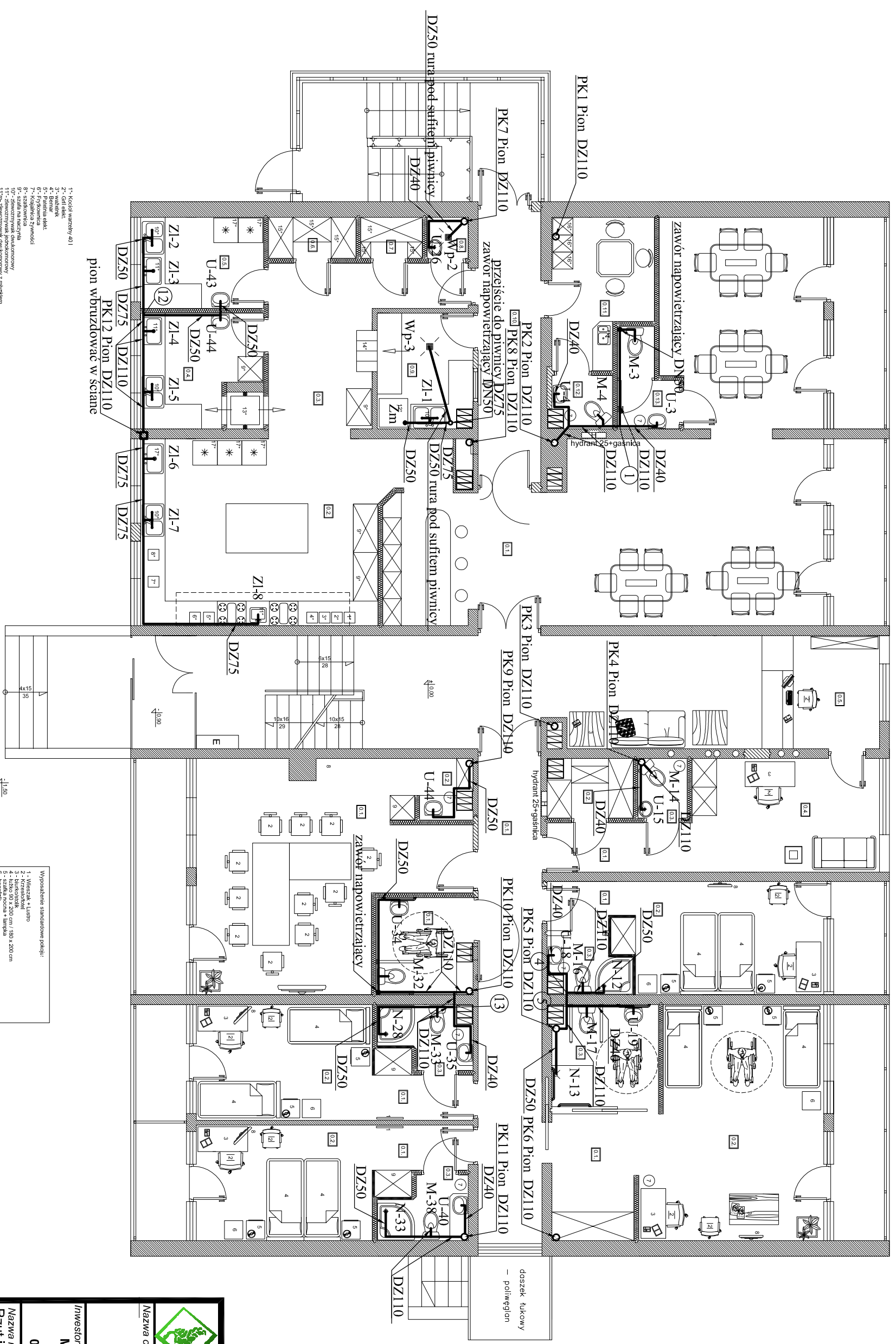
UWAGI:

1. Długość Ls dostosować do rzeczywistych potrzeb (standardowa długość MPG to 1m)

 AGRO-PROJEKTY S. C. 89-400 Sępólno Kraj. ul. Hallera 14 tel./fax 052 388 15 37	
Nazwa obiektu budowlanego Przebudowa i wyposażenie hotelu przy ul. Witosa w Ostrołęce	
Inwestor: Miasto Ostrołęka Plac Bema 1 07-400 Ostrołęka	Lokalizacja: Działka o nr ewid. 40008/9 40009/10
Nazwa rysunku Szczegół przejścia przewodów wentylacyjnych przez strop	Rys. nr. S17 Skala 1 : 100
Projektant inst. sanitarnych:	Data, podpis: 20.06.2012
Projektant Spr. Inst. sanitarnych:	Data, podpis: 20.06.2012

ZESTAWIENIE POMIESZCZEN				
Nr. Lokalu	Przeznaczenie	Nr. Nazwa Pok.	Pow.	Łączna oddaj.
001	Łoż. ogólny	02 Magazyn	2,85 m ²	71,82 m ²
002	Łoż. 2 osobowy	03 WC	1,74 m ²	12,66 m ²
003	Łoż. 2 osobowy	04 Biuro	50,31 m ²	50,31 m ²
004	Łoż. 2 osobowy	05 Receptyj./Komunikacja	2,34 m ²	12,67 m ²
005	Łoż. 2 osobowy	01 Komunikacja	12,67 m ²	12,67 m ²
006	Łoż. 2 osobowy	02 Pokaj	2,52 m ²	17,53 m ²
007	Łoż. 2 osobowy	03 WC	6,81 m ²	6,81 m ²
008	Łoż. 2 osobowy	02 Pokaj	2,53 m ²	2,53 m ²
009	Łoż. 2 osobowy	03 WC	6,53 m ²	6,53 m ²
010	Łoż. 2 osobowy	01 Komunikacja	2,69 m ²	2,69 m ²
011	Łoż. 2 osobowy	02 Pokaj	12,10 m ²	12,10 m ²
012	Łoż. 2 osobowy	03 WC	2,98 m ²	2,98 m ²
013	Łoż. 2 osobowy	01 Komunikacja	2,71 m ²	2,71 m ²
014	Łoż. 2 osobowy	02 Pokaj	12,12 m ²	12,12 m ²
015	Łoż. 2 osobowy	03 WC	2,98 m ²	2,98 m ²
016	Łoż. 2 osobowy	01 WC	5,07 m ²	5,07 m ²
017	Łoż. 2 osobowy	02 Pokaj	29,97 m ²	29,97 m ²
018	Łoż. 2 osobowy	02 Zabezp. ogólny	1,88 m ²	1,88 m ²
019	Łoż. 2 osobowy	01 Zabezp. ogólny	18,47 m ²	18,47 m ²
020	Łoż. 2 osobowy	01 Komunikacja	18,47 m ²	18,47 m ²
021	Łoż. 2 osobowy	01 Soba	57,74 m ²	57,74 m ²
022	Łoż. 2 osobowy	02 Kuchnia	47,71 m ²	47,71 m ²
023	Łoż. 2 osobowy	03 Komunikacja	7,31 m ²	7,31 m ²
024	Łoż. 2 osobowy	04 Obrotowa	6,86 m ²	6,86 m ²
025	Łoż. 2 osobowy	05 Pom. przyr. młyna	2,13 m ²	2,13 m ²
026	Łoż. 2 osobowy	06 Szafka	1,50 m ²	1,50 m ²
027	Łoż. 2 osobowy	07 Mag. prod. sarybny	1,50 m ²	1,50 m ²
028	Łoż. 2 osobowy	08 Pom. na mogy	1,50 m ²	1,50 m ²
029	Łoż. 2 osobowy	09 Zmieszanie	6,41 m ²	6,41 m ²
030	Łoż. 2 osobowy	010 Komunikacja	10,11 m ²	10,11 m ²
031	Łoż. 2 osobowy	011 Pom. wspierne	8,13 m ²	8,13 m ²
032	Łoż. 2 osobowy	012 WC	1,79 m ²	1,79 m ²
033	Łoż. 2 osobowy	013 WC	2,98 m ²	2,98 m ²
034	Łoż. 2 osobowy	014 WC	2,98 m ²	2,98 m ²
035	Łoż. 2 osobowy	015 WC	2,98 m ²	2,98 m ²
036	Łoż. 2 osobowy	016 WC	2,98 m ²	2,98 m ²
037	Łoż. 2 osobowy	017 WC	2,98 m ²	2,98 m ²
038	Łoż. 2 osobowy	018 WC	2,98 m ²	2,98 m ²
039	Łoż. 2 osobowy	019 WC	2,98 m ²	2,98 m ²
040	Łoż. 2 osobowy	020 WC	2,98 m ²	2,98 m ²
041	Łoż. 2 osobowy	021 WC	2,98 m ²	2,98 m ²
042	Łoż. 2 osobowy	022 WC	2,98 m ²	2,98 m ²
043	Łoż. 2 osobowy	023 WC	2,98 m ²	2,98 m ²
044	Łoż. 2 osobowy	024 WC	2,98 m ²	2,98 m ²
045	Łoż. 2 osobowy	025 WC	2,98 m ²	2,98 m ²
046	Łoż. 2 osobowy	026 WC	2,98 m ²	2,98 m ²
047	Łoż. 2 osobowy	027 WC	2,98 m ²	2,98 m ²
048	Łoż. 2 osobowy	028 WC	2,98 m ²	2,98 m ²
049	Łoż. 2 osobowy	029 WC	2,98 m ²	2,98 m ²
050	Łoż. 2 osobowy	030 WC	2,98 m ²	2,98 m ²
051	Łoż. 2 osobowy	031 WC	2,98 m ²	2,98 m ²
052	Łoż. 2 osobowy	032 WC	2,98 m ²	2,98 m ²
053	Łoż. 2 osobowy	033 WC	2,98 m ²	2,98 m ²
054	Łoż. 2 osobowy	034 WC	2,98 m ²	2,98 m ²
055	Łoż. 2 osobowy	035 WC	2,98 m ²	2,98 m ²
056	Łoż. 2 osobowy	036 WC	2,98 m ²	2,98 m ²
057	Łoż. 2 osobowy	037 WC	2,98 m ²	2,98 m ²
058	Łoż. 2 osobowy	038 WC	2,98 m ²	2,98 m ²
059	Łoż. 2 osobowy	039 WC	2,98 m ²	2,98 m ²
060	Łoż. 2 osobowy	040 WC	2,98 m ²	2,98 m ²
061	Łoż. 2 osobowy	041 WC	2,98 m ²	2,98 m ²
062	Łoż. 2 osobowy	042 WC	2,98 m ²	2,98 m ²
063	Łoż. 2 osobowy	043 WC	2,98 m ²	2,98 m ²
064	Łoż. 2 osobowy	044 WC	2,98 m ²	2,98 m ²
065	Łoż. 2 osobowy	045 WC	2,98 m ²	2,98 m ²
066	Łoż. 2 osobowy	046 WC	2,98 m ²	2,98 m ²
067	Łoż. 2 osobowy	047 WC	2,98 m ²	2,98 m ²
068	Łoż. 2 osobowy	048 WC	2,98 m ²	2,98 m ²
069	Łoż. 2 osobowy	049 WC	2,98 m ²	2,98 m ²
070	Łoż. 2 osobowy	050 WC	2,98 m ²	2,98 m ²
071	Łoż. 2 osobowy	051 WC	2,98 m ²	2,98 m ²
072	Łoż. 2 osobowy	052 WC	2,98 m ²	2,98 m ²
073	Łoż. 2 osobowy	053 WC	2,98 m ²	2,98 m ²
074	Łoż. 2 osobowy	054 WC	2,98 m ²	2,98 m ²
075	Łoż. 2 osobowy	055 WC	2,98 m ²	2,98 m ²
076	Łoż. 2 osobowy	056 WC	2,98 m ²	2,98 m ²
077	Łoż. 2 osobowy	057 WC	2,98 m ²	2,98 m ²
078	Łoż. 2 osobowy	058 WC	2,98 m ²	2,98 m ²
079	Łoż. 2 osobowy	059 WC	2,98 m ²	2,98 m ²
080	Łoż. 2 osobowy	060 WC	2,98 m ²	2,98 m ²
081	Łoż. 2 osobowy	061 WC	2,98 m ²	2,98 m ²
082	Łoż. 2 osobowy	062 WC	2,98 m ²	2,98 m ²
083	Łoż. 2 osobowy	063 WC	2,98 m ²	2,98 m ²
084	Łoż. 2 osobowy	064 WC	2,98 m ²	2,98 m ²
085	Łoż. 2 osobowy	065 WC	2,98 m ²	2,98 m ²
086	Łoż. 2 osobowy	066 WC	2,98 m ²	2,98 m ²
087	Łoż. 2 osobowy	067 WC	2,98 m ²	2,98 m ²
088	Łoż. 2 osobowy	068 WC	2,98 m ²	2,98 m ²
089	Łoż. 2 osobowy	069 WC	2,98 m ²	2,98 m ²
090	Łoż. 2 osobowy	070 WC	2,98 m ²	2,98 m ²
091	Łoż. 2 osobowy	071 WC	2,98 m ²	2,98 m ²
092	Łoż. 2 osobowy	072 WC	2,98 m ²	2,98 m ²
093	Łoż. 2 osobowy	073 WC	2,98 m ²	2,98 m ²
094	Łoż. 2 osobowy	074 WC	2,98 m ²	2,98 m ²
095	Łoż. 2 osobowy	075 WC	2,98 m ²	2,98 m ²
096	Łoż. 2 osobowy	076 WC	2,98 m ²	2,98 m ²
097	Łoż. 2 osobowy	077 WC	2,98 m ²	2,98 m ²
098	Łoż. 2 osobowy	078 WC	2,98 m ²	2,98 m ²
099	Łoż. 2 osobowy	079 WC	2,98 m ²	2,98 m ²
100	Łoż. 2 osobowy	080 WC	2,98 m ²	2,98 m ²

Oznaczenia:
 U - umywalka
 ZI - zlewozmywak
 Zm - zmywarka
 N - natrysk
 M - miska ustępowa
 Wp - wpust podłogowy
 W - wanna
 Pr - pralka
 PK - pion kanalizacji sanitarnej
 wyprowadzić ponad dach i zakończyć wywiewką



- 1 - Kuchnia wazniowy 40l
- 2 - wazniowy
- 3 - wazniowy
- 4 - Bateria
- 5 - wazniowy
- 6 - Płytkowa
- 7 - Kuchnia żywności
- 8 - szafka
- 9 - szafka
- 10 - szafka
- 11 - szafka
- 12 - szafka
- 13 - szafka
- 14 - szafka
- 15 - szafka
- 16 - szafka
- 17 - szafka

- Wyposażenie sanitarne pakietu:
- 1 - Wieszak + Lusterko
 - 2 - Kierosłownik
 - 3 - Kierosłownik
 - 4 - szafka 80 x 200 cm / 180 x 200 cm
 - 5 - szafka 80 x 200 cm / 180 x 200 cm
 - 6 - szafka 80 x 200 cm / 180 x 200 cm
 - 7 - kiesz na ścianie
 - 8 - TV
 - 9 - Szafka typu komandor (wzrostowa) białej w zabudowie

AGRO-PROJEKTY S. C.

89-400 Sepólno Kraj.
 ul. Hallera 14
 tel./fax 052 388 15 37

Nazwa obiektu budowlanego: **Przebudowa i wyposażenie hotelu przy ul. Witosa w Ostrołęce**

Investor: **Miasto Ostrołęka Plac Bema 1 07-400 Ostrołęka**

lokalizacja: **Dziątka o nr ewid. 40008/6 40008/10**

Nazwa rysunku: **Rzut inst. kanalizacji parter**

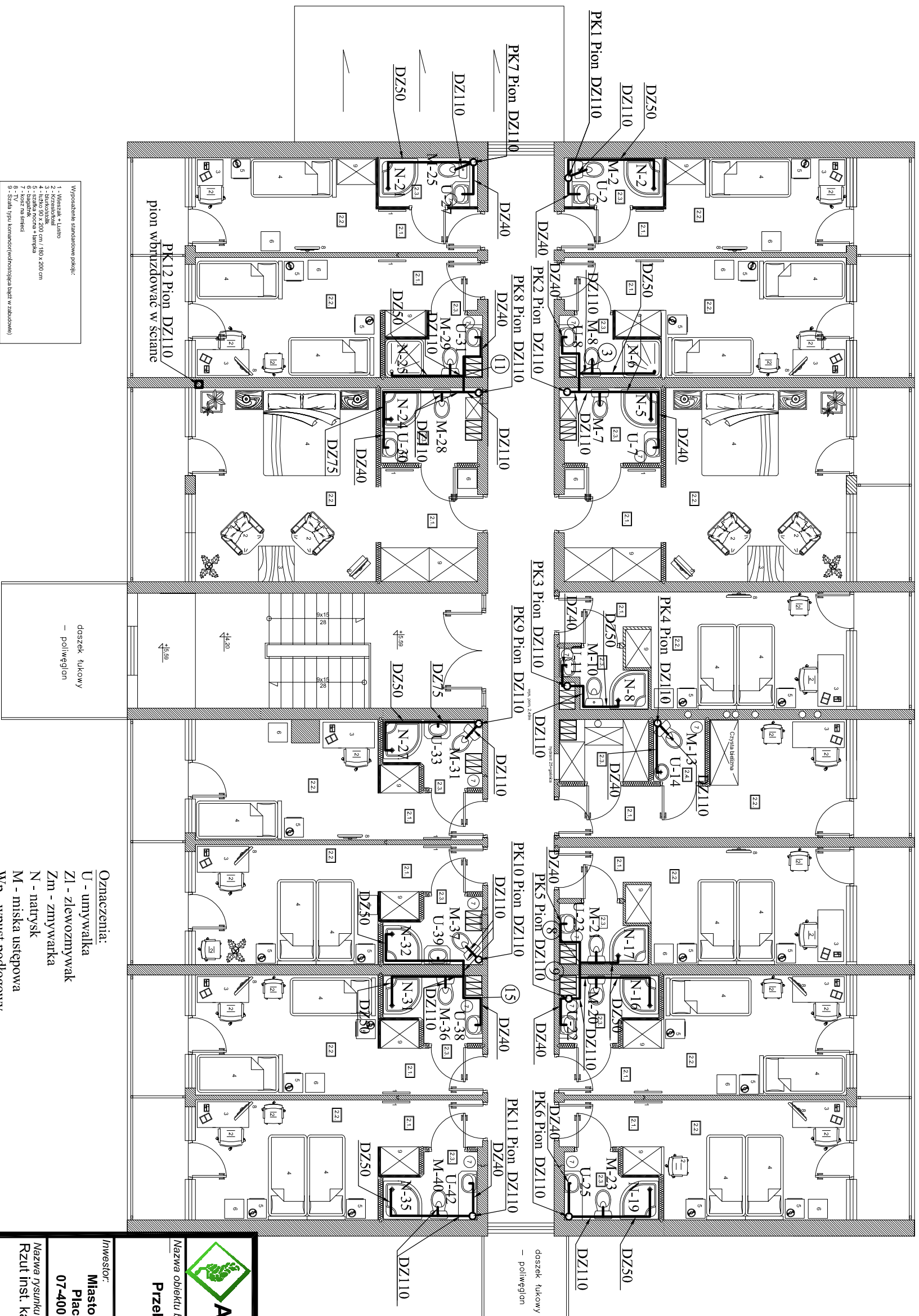
Rys. nr: **S18 Skala 1 : 100**

Projektant: **inst. sanitarnych: 20.06.2012**

Data, podpis: **20.06.2012**

Projektant: **mgr. inż. Mirosława Piarska upr. nr 472168**

Data, podpis: **20.06.2012**



- Wyskazanie sanitarnego punktu:
- 1 - Włazła 4-turbo
 - 2 - Krenobal
 - 3 - Siatka osłona 300 mm / 180 x 200 mm
 - 4 - Siatka osłona 150 mm / 90 x 100 mm
 - 5 - Siatka osłona 150 mm / 90 x 100 mm
 - 6 - Siatka osłona 150 mm / 90 x 100 mm
 - 7 - Siatka osłona 150 mm / 90 x 100 mm
 - 8 - TV
 - 9 - Siatka typu komandor (wodoszczelna bieżnia w zabudowie)

ZESTAWIENIE POMIESZCZEN			
Nr lokalu	Przeznaczenie	Nr Nazwa Pom.	Pow. Licznie lokal
201	Lokal 2 osobowy	Z12 Komunikacja	6,07 m ²
	Standard wyższy	Z13 Łazienka	19,34 m ²
		Z14 Łazienka	3,98 m ²
		Z15 Łazienka	2,84 m ²
202	Lokal 2 osobowy	Z16 Pokój	12,24 m ²
		Z17 Łazienka	2,57 m ²
		Z18 Łazienka	2,84 m ²
		Z19 Łazienka	2,45 m ²
204	Lokal 1 osobowy	Z20 Łazienka	9,42 m ²
		Z21 Łazienka	2,45 m ²
		Z22 Łazienka	2,45 m ²
205	Lokal 2 osobowy	Z23 Łazienka	12,24 m ²
		Z24 Łazienka	2,66 m ²
		Z25 Łazienka	6,07 m ²
		Z26 Łazienka	18,51 m ²
206	Standard wyższy	Z27 Łazienka	3,98 m ²
		Z28 Łazienka	2,84 m ²
		Z29 Łazienka	2,84 m ²
207	Lokal 2 osobowy	Z30 Łazienka	12,67 m ²
		Z31 Łazienka	2,84 m ²
		Z32 Łazienka	4,25 m ²
		Z33 Łazienka	8,89 m ²
208	Zapora ogólnych	Z34 Siatka osłona podłogowa	2,85 m ²
		Z35 Włazła	1,74 m ²
		Z36 Włazła	1,74 m ²
209	Lokal 2 osobowy	Z37 Łazienka	12,67 m ²
		Z38 Łazienka	2,84 m ²
		Z39 Łazienka	2,84 m ²
210	Lokal 2 osobowy	Z40 Pokój	2,71 m ²
		Z41 Łazienka	2,88 m ²
		Z42 Łazienka	2,71 m ²
211	Lokal 2 osobowy	Z43 Pokój	2,71 m ²
		Z44 Łazienka	2,88 m ²
		Z45 Łazienka	2,71 m ²
212	Lokal 2 osobowy	Z46 Pokój	2,71 m ²
		Z47 Łazienka	2,88 m ²
		Z48 Łazienka	2,71 m ²
213	Lokal 2 osobowy	Z49 Pokój	2,71 m ²
		Z50 Łazienka	2,88 m ²
		Z51 Łazienka	2,71 m ²
214	Lokal 2 osobowy	Z52 Pokój	2,71 m ²
		Z53 Łazienka	2,88 m ²
		Z54 Łazienka	2,71 m ²
215	Lokal 1 osobowy	Z55 Łazienka	11,75 m ²
		Z56 Łazienka	2,88 m ²
216	Komunikacja	Z57 Korytarz	59,16 m ²
	25 miejsc	Z58 Hala schodowa	22,22 m ²
	nieogrzew.	Z59 Hala schodowa	61,38 m ²
		Z60 Łazienka	343,51 m ²

AGRO-PROJEKTY S. C. 89-400 Sępólno Kraj.
 ul. Hallera 14 tel./fax 052 388 15 37

Nazwa obiektu budowlanego
Przebudowa i wyposażenie hotelu przy ul. Witosa w Ostrołęce

Investor: **Miasto Ostrołęka Plac Bema 1 07-400 Ostrołęka**

lokalizacja: **Działka o nr ewid. 40008/9 40008/10**

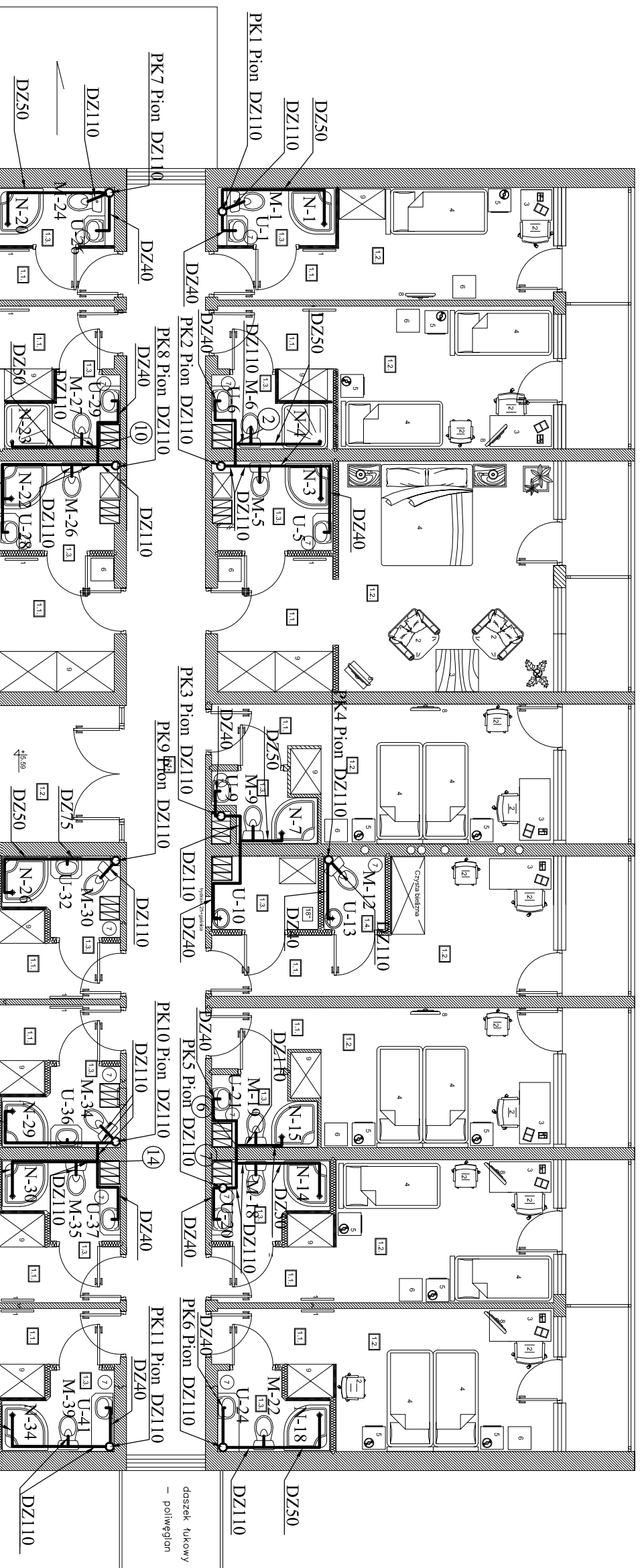
Nazwa rysunku **Rzut inst. kanalizacji II piętro**

Rys. nr. **S19** Skala **1 : 100**

Projektant inst. sanitarnych: **20.06.2012**

Projektant mgr. inż. **Mirosława Piłarska upr. nr 472168** Data podpisu: **20.06.2012**

- Oznaczenia:
- U - umywalka
 - Zl - zlewozmywak
 - Zm - zmywarka
 - N - natrysk
 - M - miska ustępowa
 - Wp - wpust podłogowy
 - W - wanna
 - Pr - pralka
 - PK - pion kanalizacji sanitarnej
- wyprowadzić ponad dach i zakończyć wywiewką



ZESTAWIENIE POMIESZCZENI				
Nr. lokalu	Przeznaczenie	Nr. Nazwa Pom.	Pow.	Łączne baln
101	Lokal 2 osobowy	122 Pokój	19,34 m ²	29,37 m ²
	Standard Wyższy	103 Łazienka	3,98 m ²	
		111 Komunikacja	2,84 m ²	
102	Lokal 2 osobowy	112 Pokój	12,24 m ²	17,65 m ²
		103 Łazienka	2,57 m ²	
		111 Komunikacja	2,44 m ²	
103	Lokal 1 osobowy	112 Pokój	9,42 m ²	14,31 m ²
		103 Łazienka	2,45 m ²	
		111 Komunikacja	2,44 m ²	
104	Lokal 1 osobowy	112 Pokój	9,42 m ²	14,31 m ²
		103 Łazienka	2,45 m ²	
		111 Komunikacja	2,44 m ²	
105	Lokal 2 osobowy	112 Pokój	12,24 m ²	17,74 m ²
		103 Łazienka	2,86 m ²	
		111 Komunikacja	2,67 m ²	
106	Lokal 2 osobowy	112 Pokój	19,34 m ²	29,37 m ²
	Standard Wyższy	103 Łazienka	3,98 m ²	
		111 Komunikacja	2,84 m ²	
107	Lokal 2 osobowy	112 Pokój	12,24 m ²	17,25 m ²
		103 Łazienka	2,84 m ²	
		111 Komunikacja	2,17 m ²	
108	Zapora odpływowa	112 Pom. gospodarcze	2,89 m ²	17,73 m ²
	q _{ph} m ³ /h	103 WC	2,89 m ²	
		114 WC	1,74 m ²	
109	Lokal 2 osobowy	112 Pokój	12,67 m ²	17,33 m ²
		103 Łazienka	2,52 m ²	
		111 Komunikacja	2,17 m ²	
110	Lokal 2 osobowy	112 Pokój	12,12 m ²	17,61 m ²
		103 Łazienka	2,98 m ²	
		111 Komunikacja	2,71 m ²	
111	Lokal 2 osobowy	112 Pokój	12,10 m ²	17,79 m ²
		103 Łazienka	2,89 m ²	
		111 Komunikacja	2,71 m ²	
112	Lokal 2 osobowy	112 Pokój	12,10 m ²	17,79 m ²
		103 Łazienka	2,89 m ²	
		111 Komunikacja	2,71 m ²	
113	Lokal 2 osobowy	112 Pokój	12,12 m ²	17,61 m ²
		103 Łazienka	2,98 m ²	
		111 Komunikacja	2,71 m ²	
114	Lokal 2 osobowy	112 Pokój	12,10 m ²	17,79 m ²
		103 Łazienka	2,86 m ²	
		111 Komunikacja	2,71 m ²	
115	Lokal 1 osobowy	112 Pokój	11,79 m ²	17,41 m ²
		103 Łazienka	2,85 m ²	
		111 Komunikacja	2,77 m ²	
116	Komunikacja	111 Korytarz	39,16 m ²	61,38 m ²
	Zs. mebl. niedostępny	112 Klatka schodowa	22,22 m ²	
		Łącznie:	343,14 m ²	

Studzienka schładzająca 0,660 h=1m z zasysionym odpływem

- Wyposażenie standardowe pokoj:
- 1 - Wystrzyżnik + 4 łyżki
 - 2 - Kierosłownik
 - 3 - Łazienkowy 200 cm / 180 x 200 cm
 - 4 - Stół 120 cm / 180 x 200 cm
 - 5 - Siedzisko + łóżko
 - 6 - Łazienka
 - 7 - Łazienka
 - 8 - TV
 - 9 - Stacja typu komodor (wchodząca bez w zabudowie)

daszek kulkowy - poliweglon

- Oznaczenia:
- U - umywalka
 - ZI - zlewozmywak
 - Zm - zmywarka
 - N - natrysk
 - M - miska usłepowa
 - Wp - wpust podłogowy
 - W - wanna
 - Pr - pralka
 - PK - pion kanalizacji sanitarnej
- wyprowadzić ponad dach i zakończyć wywiewką

AGRO-PROJEKTY S. C. 89-400 Sępólno Kraj.
 ul. Hallera 14 tel. / fax 052 388 15 37

Przebudowa i wyposażenie hotelu przy
 ul. Witosa w Ostrołęce

Nazwa obiektu budowlanego		Nazwa rysunku	
Miasto Ostrołęka		Rzut inst. kanalizacji I piętro	
Plac Bema 1		Rzut inst. kanalizacji I piętro	
07-400 Ostrołęka		Rzut inst. kanalizacji I piętro	
Investor:	lokalizacja:	Rys. nr:	Skala
Miasto Ostrołęka	Działka o nr ewid. 40008/6	S20	1 : 100
Plac Bema 1	40008/10		
07-400 Ostrołęka			
Projektant		Data, podpis:	
Inst. sanitarnych:		20.06.2012	
mgr. inż. Mirosława		Data, podpis:	
Platarska upr. nr 472/68		20.06.2012	

- Oznaczenia:
- U - umywalka
 - ZI - zlewozmywak
 - Zm - zmywarka
 - N - natrysk
 - M - miska ustępowa
 - Wp - wpust podłogowy
 - W - wanna
 - Pr - pralka
 - PK - pion kanalizacji sanitarnej
- wyprowadzić ponad dach i zakończyć wywiewką

Studzienka schładzająca Ø600
H=1m z zaszyfowanym odpływem

NR. lokal.	Przeznaczenie	NR. NAZWA POM.	POMW	Łączne lokal.
-101	Przeznaczenie	-101 Komunikacja	2,26 m ²	
		-102 Magazyn środków pielęgnacji	2,10 m ²	
		-103 Pralnia	1,13 m ²	36,92 m ²
		-104 Magazyn czajek herbacianych	7,67 m ²	
		-105 Pomieszczenie wypr. stanna...	18,74 m ²	
		-106 Opieczętowanie	34,20 m ²	
		-107 Szatnia damska	12,04 m ²	92,48 m ²
		-108 WC damskie	4,47 m ²	
		-109 Szatnia męska	19,23 m ²	
		-110 WC męskie	2,02 m ²	
		-111 Wyposażenie	21,15 m ²	21,15 m ²
		-112 Wym. C.O.	21,15 m ²	21,15 m ²
		-113 Wym. C.O.	49,06 m ²	49,06 m ²
		-114 Magazyn	42,59 m ²	42,59 m ²
		-115 Magazyn toaletowy	15,90 m ²	15,90 m ²
		-116 Magazyn toaletowy	17,27 m ²	17,27 m ²
		-117 Magazyn toaletowy	16,53 m ²	33,82 m ²
		-118 Magazyn toaletowy	1,88 m ²	
		-119 Magazyn toaletowy	1,88 m ²	
		-120 Magazyn toaletowy	2,02 m ²	2,02 m ²
		-121 Pom. gospodarcze	15,54 m ²	15,54 m ²
		-122 Komunikacja	26,67 m ²	26,67 m ²
		-123 Komunikacja	18,35 m ²	18,35 m ²
		-124 Komunikacja		
		-125 Komunikacja		
		-126 Komunikacja		
		-127 Komunikacja		
		-128 Komunikacja		
		-129 Komunikacja		
		-130 Komunikacja		
		-131 Komunikacja		
		-132 Komunikacja		
		-133 Komunikacja		
		-134 Komunikacja		
		-135 Komunikacja		
		-136 Komunikacja		
		-137 Komunikacja		
		-138 Komunikacja		
		-139 Komunikacja		
		-140 Komunikacja		
		-141 Komunikacja		
		-142 Komunikacja		
		-143 Komunikacja		
		-144 Komunikacja		
		-145 Komunikacja		
		-146 Komunikacja		
		-147 Komunikacja		
		-148 Komunikacja		
		-149 Komunikacja		
		-150 Komunikacja		
		-151 Komunikacja		
		-152 Komunikacja		
		-153 Komunikacja		
		-154 Komunikacja		
		-155 Komunikacja		
		-156 Komunikacja		
		-157 Komunikacja		
		-158 Komunikacja		
		-159 Komunikacja		
		-160 Komunikacja		
		-161 Komunikacja		
		-162 Komunikacja		
		-163 Komunikacja		
		-164 Komunikacja		
		-165 Komunikacja		
		-166 Komunikacja		
		-167 Komunikacja		
		-168 Komunikacja		
		-169 Komunikacja		
		-170 Komunikacja		
		-171 Komunikacja		
		-172 Komunikacja		
		-173 Komunikacja		
		-174 Komunikacja		
		-175 Komunikacja		
		-176 Komunikacja		
		-177 Komunikacja		
		-178 Komunikacja		
		-179 Komunikacja		
		-180 Komunikacja		
		-181 Komunikacja		
		-182 Komunikacja		
		-183 Komunikacja		
		-184 Komunikacja		
		-185 Komunikacja		
		-186 Komunikacja		
		-187 Komunikacja		
		-188 Komunikacja		
		-189 Komunikacja		
		-190 Komunikacja		
		-191 Komunikacja		
		-192 Komunikacja		
		-193 Komunikacja		
		-194 Komunikacja		
		-195 Komunikacja		
		-196 Komunikacja		
		-197 Komunikacja		
		-198 Komunikacja		
		-199 Komunikacja		
		-200 Komunikacja		
		-201 Komunikacja		
		-202 Komunikacja		
		-203 Komunikacja		
		-204 Komunikacja		
		-205 Komunikacja		
		-206 Komunikacja		
		-207 Komunikacja		
		-208 Komunikacja		
		-209 Komunikacja		
		-210 Komunikacja		
		-211 Komunikacja		
		-212 Komunikacja		
		-213 Komunikacja		
		-214 Komunikacja		
		-215 Komunikacja		
		-216 Komunikacja		
		-217 Komunikacja		
		-218 Komunikacja		
		-219 Komunikacja		
		-220 Komunikacja		
		-221 Komunikacja		
		-222 Komunikacja		
		-223 Komunikacja		
		-224 Komunikacja		
		-225 Komunikacja		
		-226 Komunikacja		
		-227 Komunikacja		
		-228 Komunikacja		
		-229 Komunikacja		
		-230 Komunikacja		
		-231 Komunikacja		
		-232 Komunikacja		
		-233 Komunikacja		
		-234 Komunikacja		
		-235 Komunikacja		
		-236 Komunikacja		
		-237 Komunikacja		
		-238 Komunikacja		
		-239 Komunikacja		
		-240 Komunikacja		
		-241 Komunikacja		
		-242 Komunikacja		
		-243 Komunikacja		
		-244 Komunikacja		
		-245 Komunikacja		
		-246 Komunikacja		
		-247 Komunikacja		
		-248 Komunikacja		
		-249 Komunikacja		
		-250 Komunikacja		
		-251 Komunikacja		
		-252 Komunikacja		
		-253 Komunikacja		
		-254 Komunikacja		
		-255 Komunikacja		
		-256 Komunikacja		
		-257 Komunikacja		
		-258 Komunikacja		
		-259 Komunikacja		
		-260 Komunikacja		
		-261 Komunikacja		
		-262 Komunikacja		
		-263 Komunikacja		
		-264 Komunikacja		
		-265 Komunikacja		
		-266 Komunikacja		
		-267 Komunikacja		
		-268 Komunikacja		
		-269 Komunikacja		
		-270 Komunikacja		
		-271 Komunikacja		
		-272 Komunikacja		
		-273 Komunikacja		
		-274 Komunikacja		
		-275 Komunikacja		
		-276 Komunikacja		
		-277 Komunikacja		
		-278 Komunikacja		
		-279 Komunikacja		
		-280 Komunikacja		
		-281 Komunikacja		
		-282 Komunikacja		
		-283 Komunikacja		
		-284 Komunikacja		
		-285 Komunikacja		
		-286 Komunikacja		
		-287 Komunikacja		
		-288 Komunikacja		
		-289 Komunikacja		
		-290 Komunikacja		
		-291 Komunikacja		
		-292 Komunikacja		
		-293 Komunikacja		
		-294 Komunikacja		
		-295 Komunikacja		
		-296 Komunikacja		
		-297 Komunikacja		
		-298 Komunikacja		
		-299 Komunikacja		
		-300 Komunikacja		
		-301 Komunikacja		
		-302 Komunikacja		
		-303 Komunikacja		
		-304 Komunikacja		
		-305 Komunikacja		
		-306 Komunikacja		
		-307 Komunikacja		
		-308 Komunikacja		
		-309 Komunikacja		
		-310 Komunikacja		
		-311 Komunikacja		
		-312 Komunikacja		
		-313 Komunikacja		
		-314 Komunikacja		
		-315 Komunikacja		
		-316 Komunikacja		
		-317 Komunikacja		
		-318 Komunikacja		
		-319 Komunikacja		
		-320 Komunikacja		
		-321 Komunikacja		
		-322 Komunikacja		
		-323 Komunikacja		
		-324 Komunikacja		
		-325 Komunikacja		
		-326 Komunikacja		
		-327 Komunikacja		
		-328 Komunikacja		
		-329 Komunikacja		
		-330 Komunikacja		
		-331 Komunikacja		
		-332 Komunikacja		
		-333 Komunikacja		
		-334 Komunikacja		
		-335 Komunikacja		
		-336 Komunikacja		
		-337 Komunikacja		
		-338 Komunikacja		
		-339 Komunikacja		
		-340 Komunikacja		
		-341 Komunikacja		
		-342 Komunikacja		
		-343 Komunikacja		
		-344 Komunikacja		
		-345 Komunikacja		
		-346 Komunikacja		
		-347 Komunikacja		
		-348 Komunikacja		
		-349 Komunikacja		
		-350 Komunikacja		
		-351 Komunikacja		
		-352 Komunikacja		
		-353 Komunikacja		
		-354 Komunikacja		
		-355 Komunikacja		
		-356 Komunikacja		
		-357 Komunikacja		
		-358 Komunikacja		
		-359 Komunikacja		
		-360 Komunikacja		
		-361 Komunikacja		
		-362 Komunikacja		
		-363 Komunikacja		
		-364 Komunikacja		
		-365 Komunikacja		
		-366 Komunikacja		
		-367 Komunikacja		
		-368 Komunikacja		
		-369 Komunikacja		
		-370 Komunikacja		
		-371 Komunikacja		
		-372 Komunikacja		
		-373 Komunikacja		
		-374 Komunikacja		
		-375 Komunikacja		
		-376 Komunikacja		
		-377 Komunikacja		
		-378 Komunikacja		
		-379 Komunikacja		
		-380 Komunikacja		
		-381 Komunikacja		
		-382 Komunikacja		
		-383 Komunikacja		
		-384 Komunikacja		
		-385 Komunikacja		
		-386 Komunikacja		
		-387 Komunikacja		
		-388 Komunikacja		
		-389 Komunikacja		
		-390 Komunikacja		
		-391 Komunikacja		
		-392 Komunikacja		
		-393 Komunikacja		
		-394 Komunikacja		
		-395 Komunikacja		
	</			