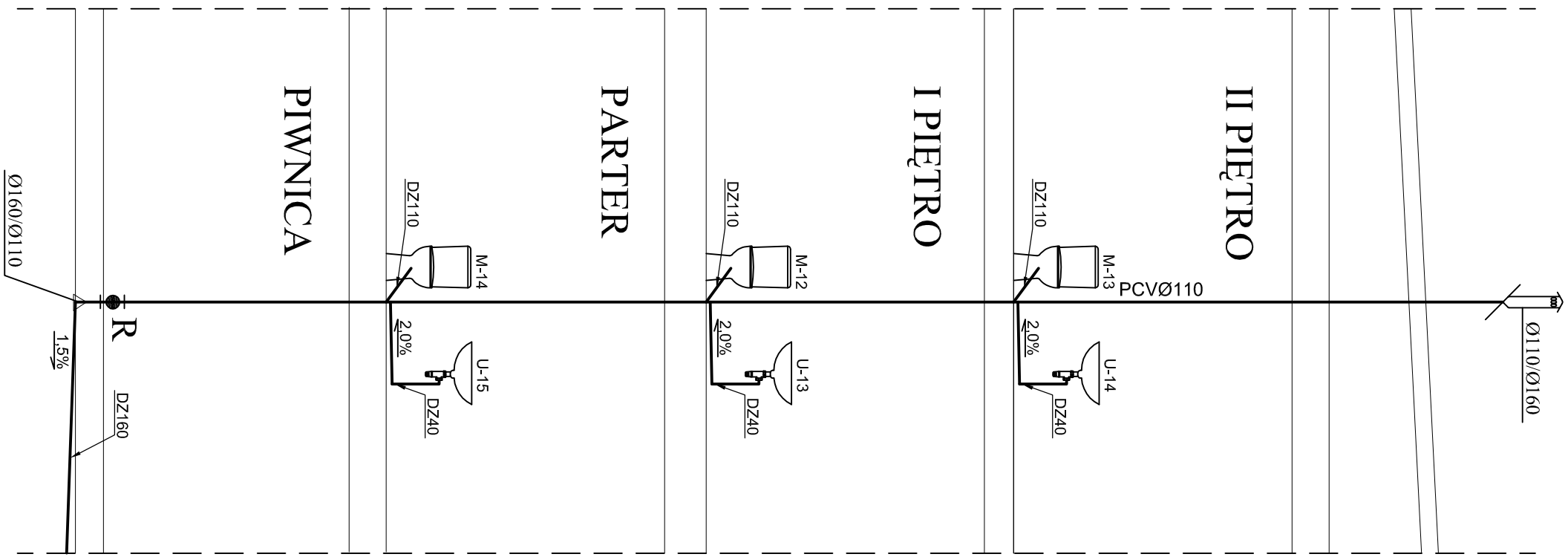
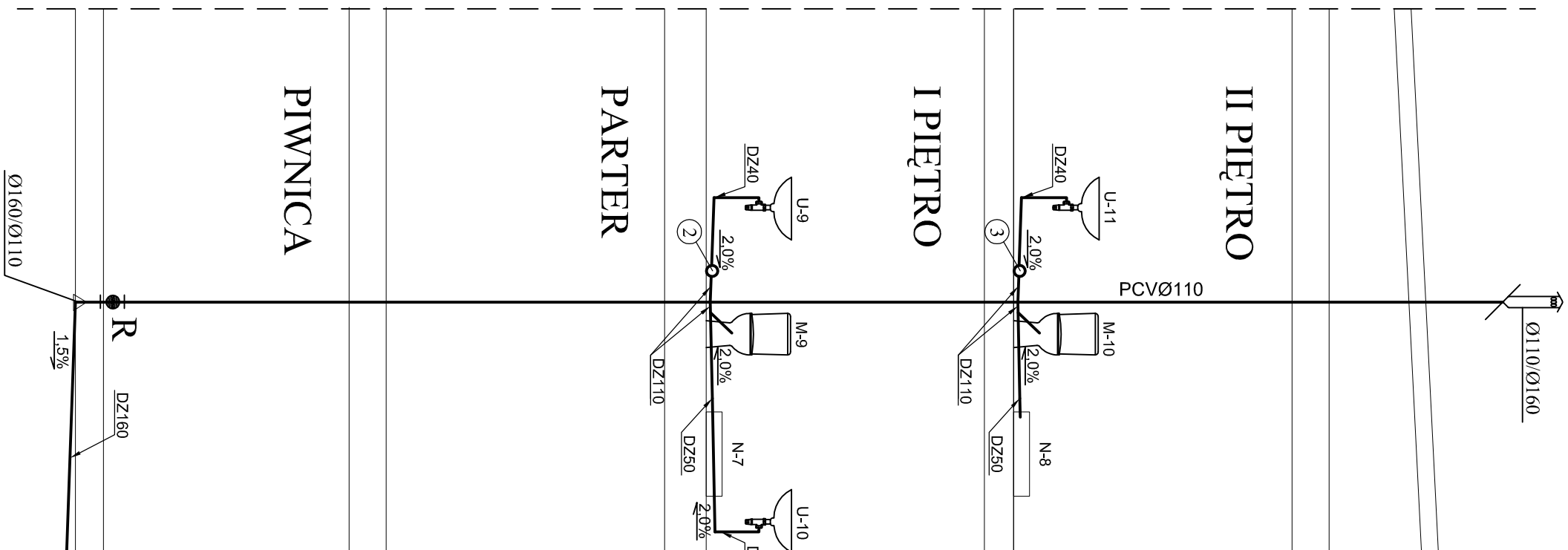


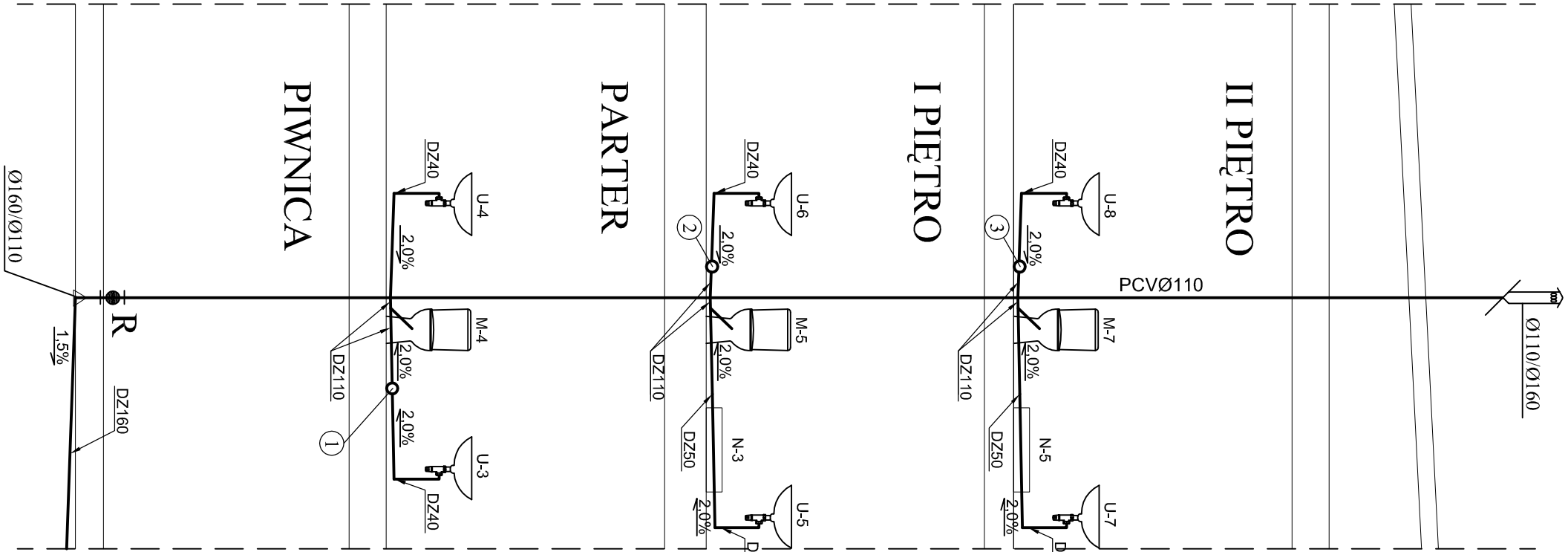
4



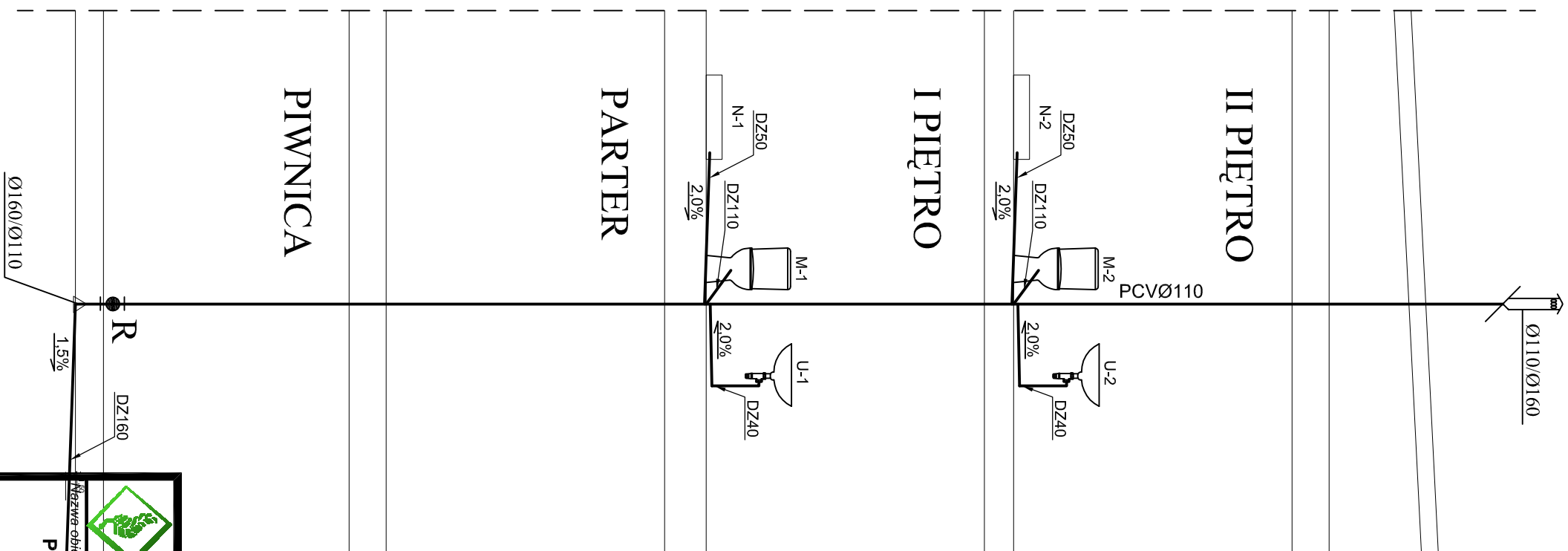
3



2



1



- Oznaczenia:  
 U - umywalka  
 ZI - zlewozmywak  
 Zn - zmywarka  
 N - natrysk  
 M - miska usiepowana  
 Wp - wpuszczalnik podłogowy  
 W - wanna  
 P - pralka  
 Pk - pion kanalizacji sanitarniej  
 Wypowiadacze ponad dach i zakończenie wywiewką

**AGRO-PROJEKTY S. C.** 89-400 Sepolno Kral.  
 ul. Hallera 14  
 tel./fax 052 388 15 37

Każde schowki budowlanego  
**Przebudowa i wyposażenie hotelu przy  
 ul. Witosa w Ostrołęce**

Investor:  
**Miasto Ostrołęka**  
 Plac Bema 1  
 07-400 Ostrołęka

Określenie:  
 Działka o nr ewid. 40009/9  
 40009/10

Nazwa rysunku  
**Piony kanalizacyjne P1-P4**

Skala  
**S22 1 : 50**

Data podpisu:  
**20.06.2012**

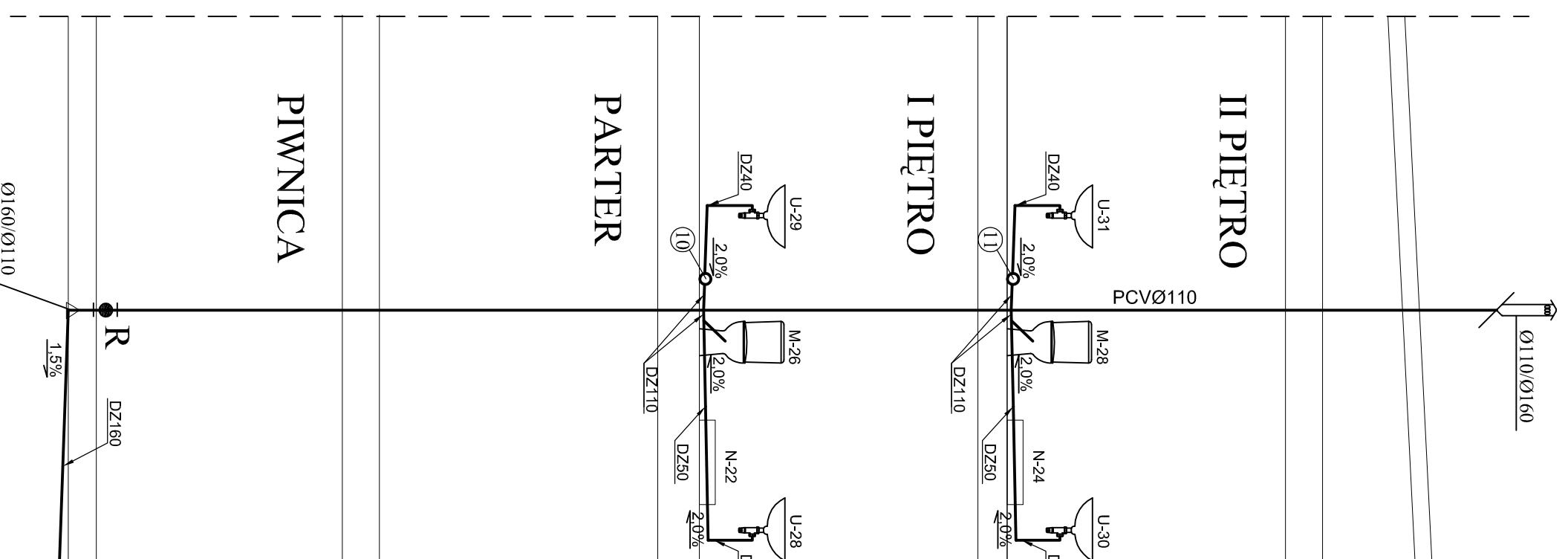
Data podpisu:  
**20.06.2012**

mgr inż. **Mirosława Płaska** upr. nr 47268

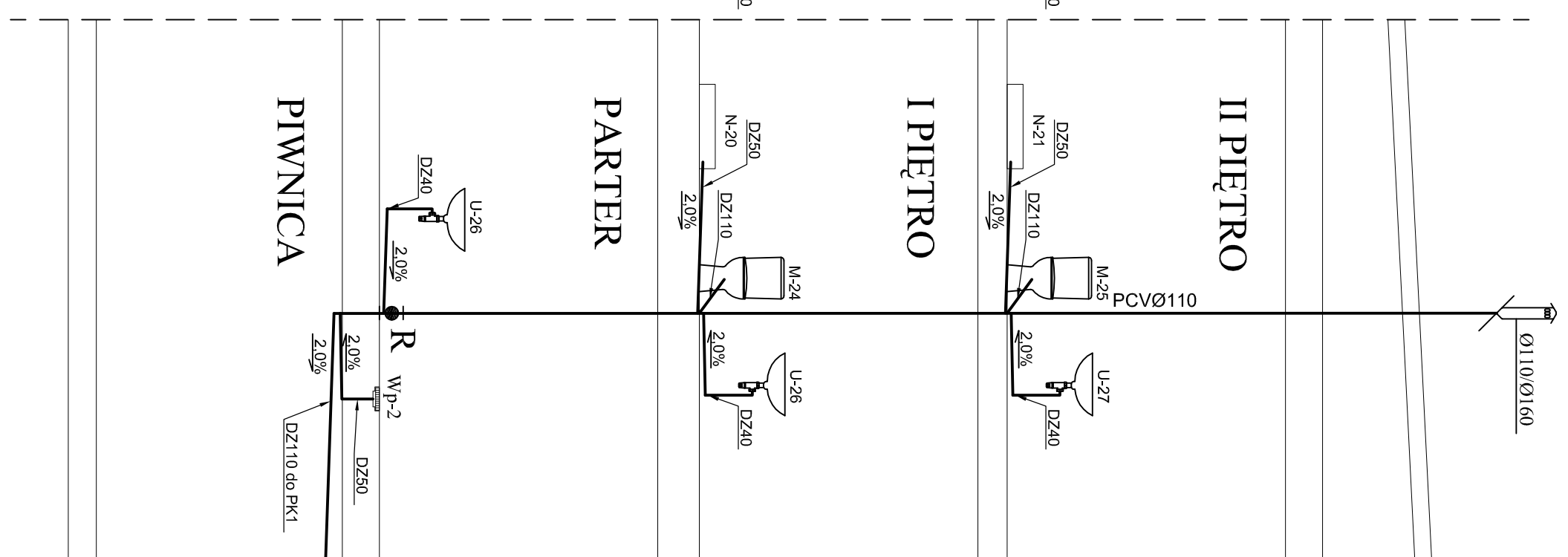
Projekty: **Inst. sanitarnych**

Spr.: **Inst. sanitarnych**

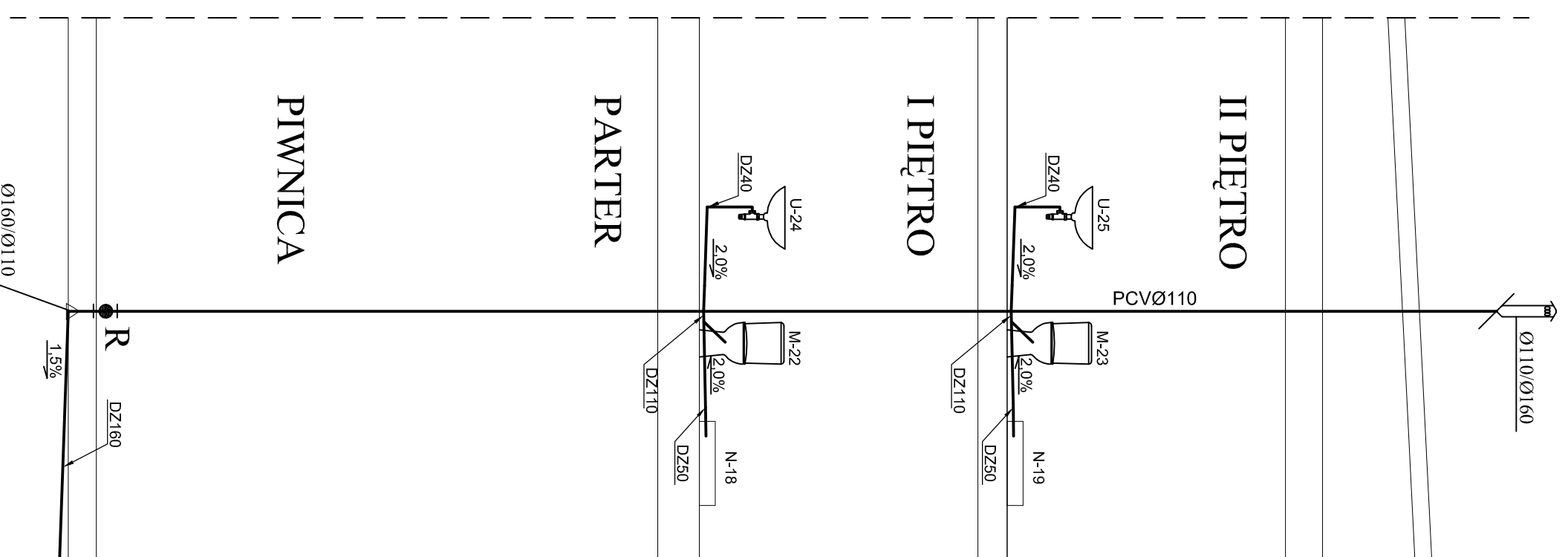
8



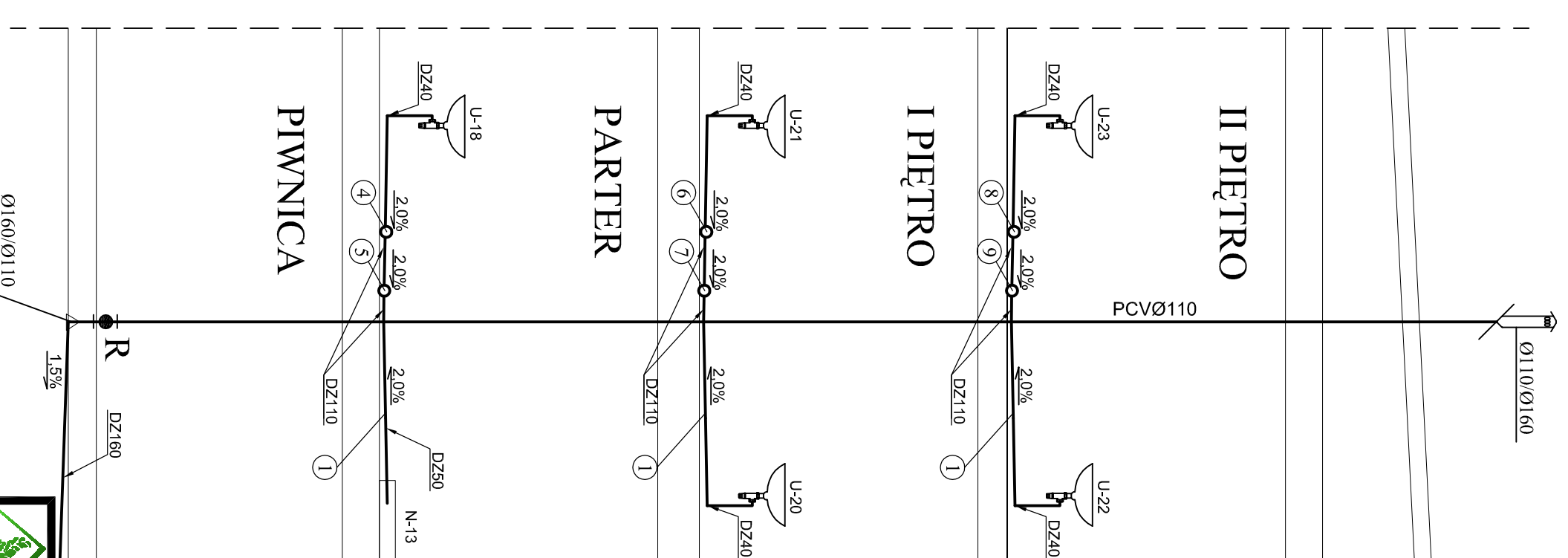
7



6



5



**AGRO-PROJEKTY S. C.** 89-400 Szepólno Król.  
ul. Hallera 14  
tel./fax 052 388 15 37

**Przebudowa i wyposażenie hotelu przy  
ul. Witosa w Ostrołęce**

Nazwa obiektu budowlanego

Investor

Miasto Ostrołęka  
Plac Berka 1  
07-400 Ostrołęka

Kwalifikacja

Działka o nr ewid. 40096/5  
40009/10

Nazwa rysunku  
Plany kanalizacyjne P5-P8

Rys nr  
S23

Projektant  
Inst. sanitarnych:

mgr. inż. Mirosława  
Piłarska upr. nr 472/68

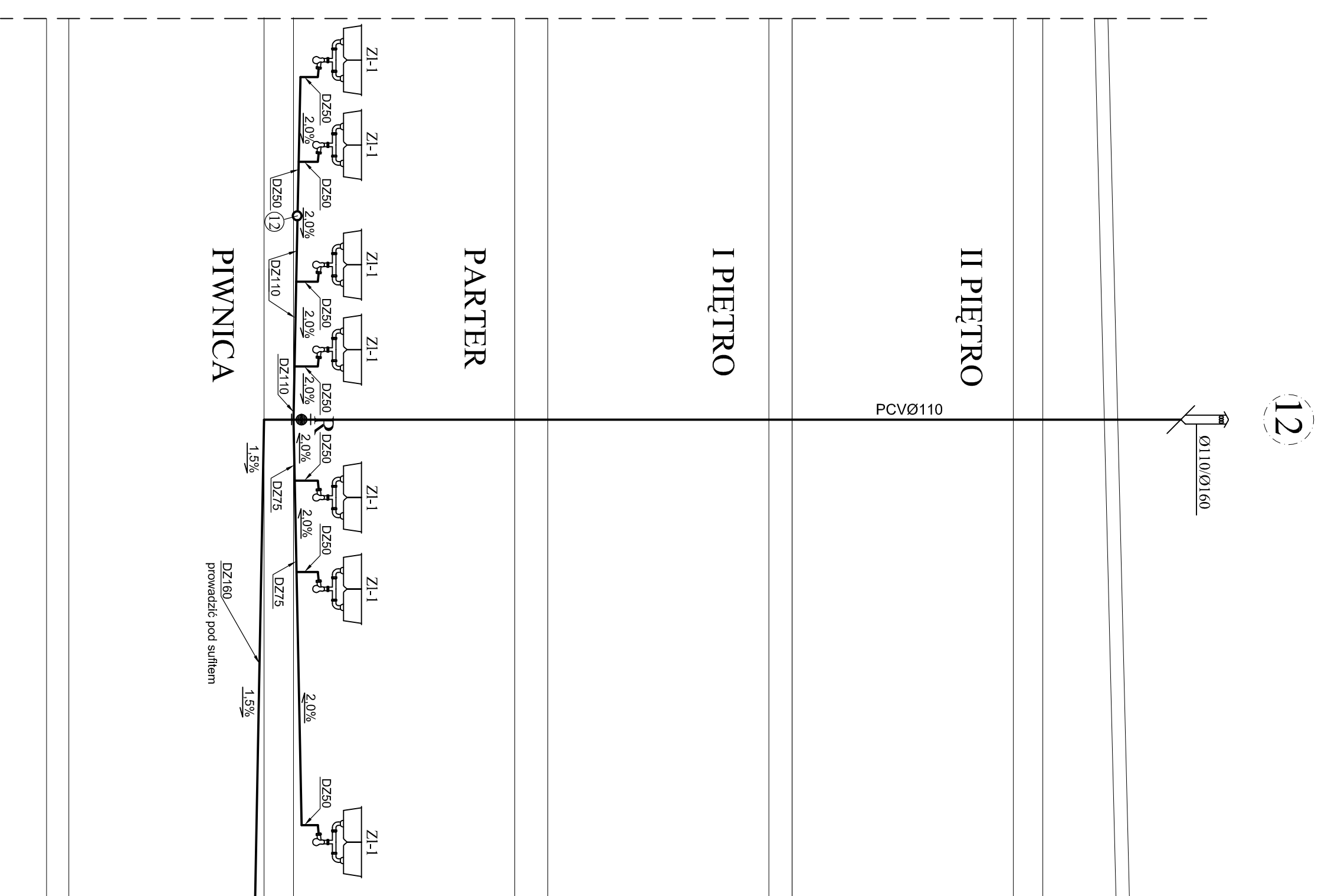
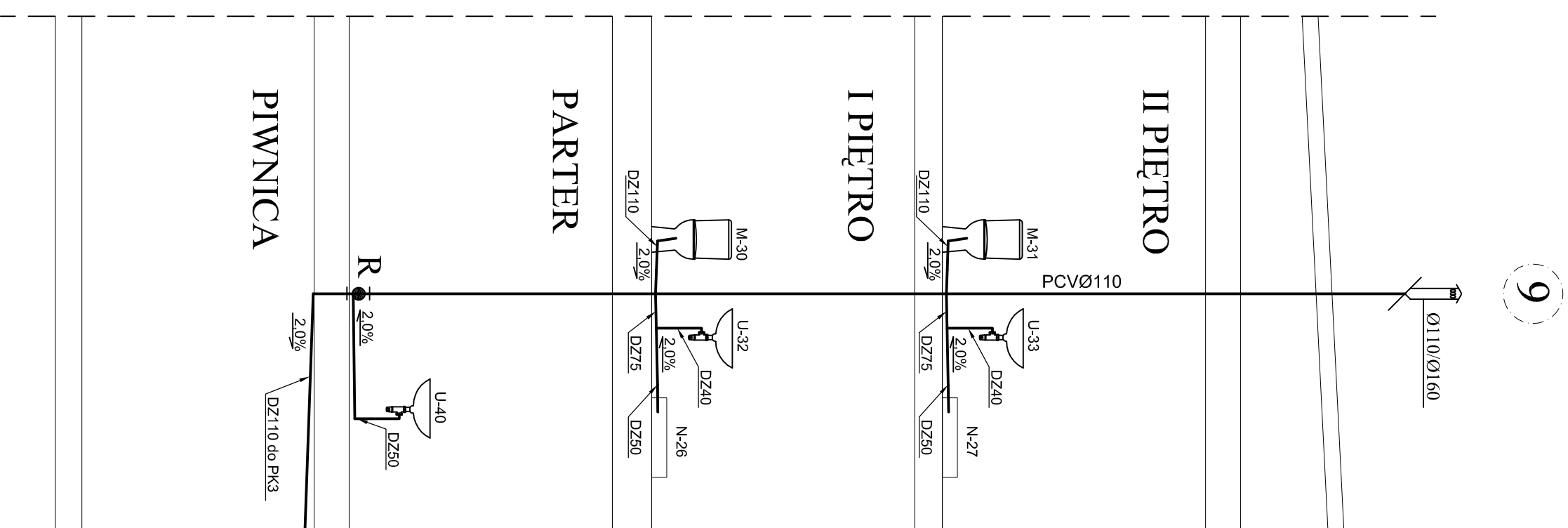
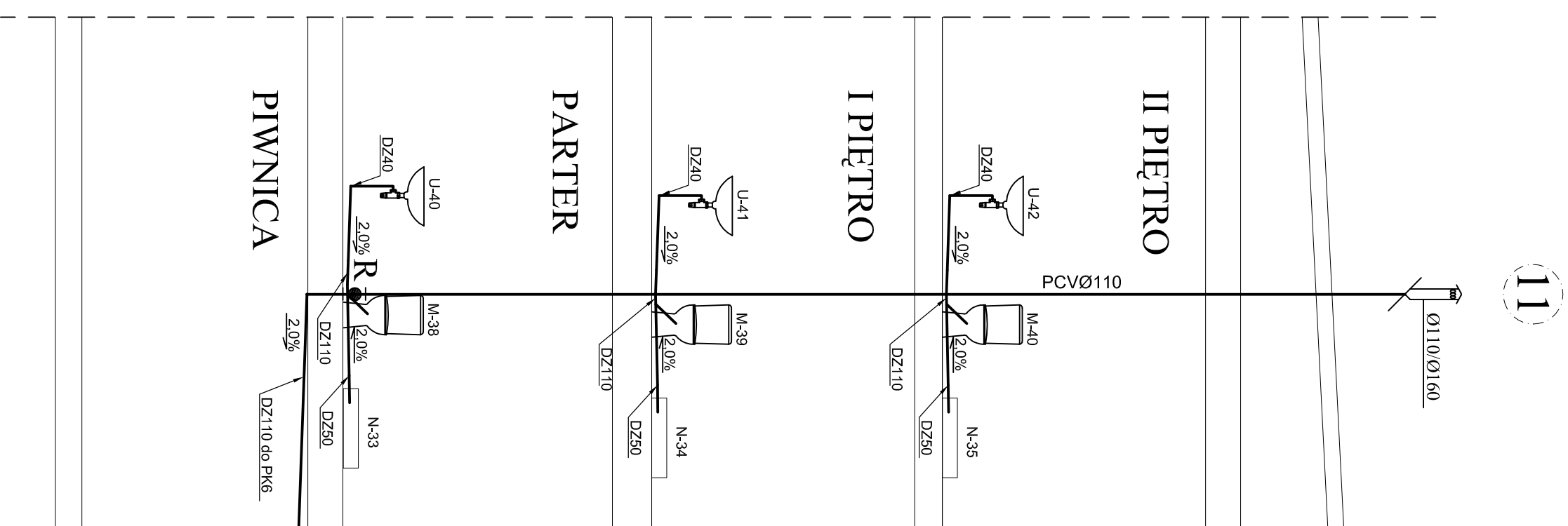
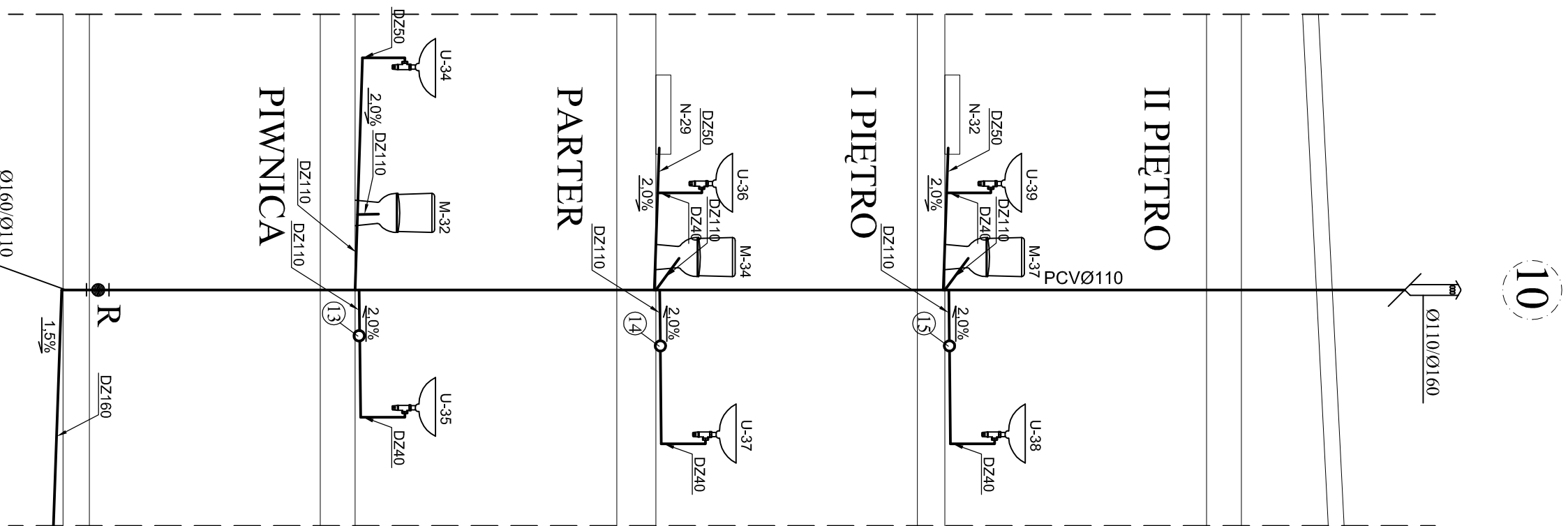
Data rozpis:  
20.06.2012

Projektant

mgr. inż. Mirosława  
Piłarska upr. nr 472/68

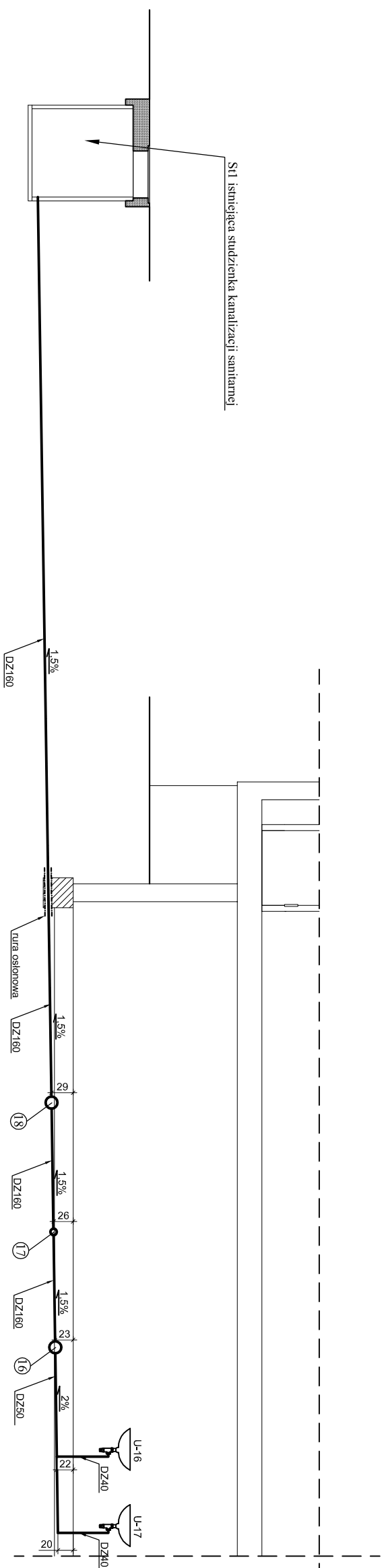
Data podpis:  
20.06.2012

Oznaczenia:  
U - umywalka  
ZI - zlewozmywak  
Zm - zmywarka  
N - natrysk  
M - miska ustępowa  
Wp - wpuszczalnik  
W - wanna  
Pr - pralka  
PK - pion kanalizacji sanitarnej  
wyprowadzić ponad dach i zakończyć wentylacją

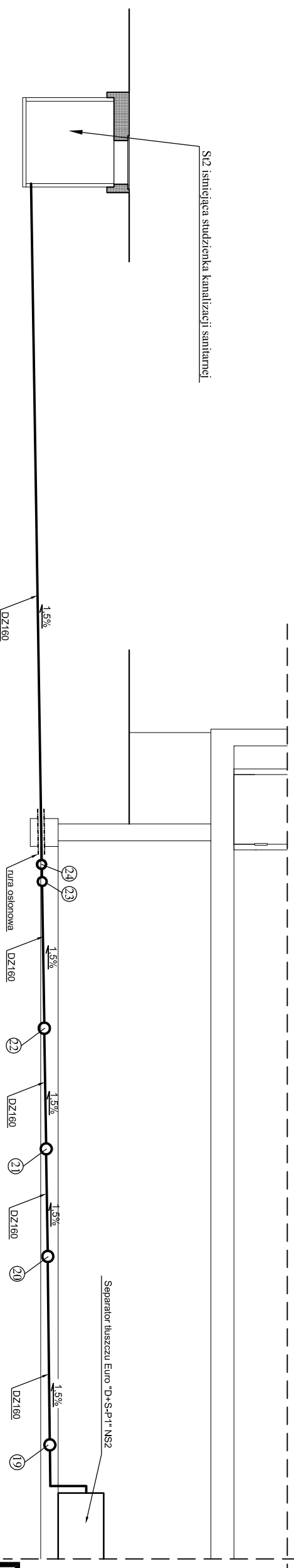


- Oznaczenia:
- U - umywalka
  - ZI - zlewozmywak
  - Zm - zmywarka
  - N - natrysk
  - M - miska ustępowa
  - Wp - wpuści podłogowy
  - W - wanna
  - Pi - pralka
  - Pk - pion kanalizacji sanitarnej
- wyprowadzić ponad dach i zakończyć wiewiórką

<p><b>AgRO-PROJEKTY S. C.</b> 89-400 Sepolno Kraj. ul. Hallera 14 tel./fax 052 388 15 37</p>		<p>Nazwa obiektu budowlanego <b>Przebudowa i wyposażenie hotelu przy ul. Witosa w Ostrołęce</b></p>	
		<p>Investor: <b>Miasto Ostrołęka Plac Bema 1 07-400 Ostrołęka</b></p>	
<p>Nazwa rysunku <b>Plany kanalizacyjne P9-P12</b></p>		<p>Skala <b>1 : 50</b></p>	
<p>Projektant Inst. sanitarnych:</p>		<p>Data, podpis: 20.06.2012</p>	
<p>Projektant Spr. Inst. sanitarnych:</p>		<p>Data, podpis: 20.06.2012</p>	




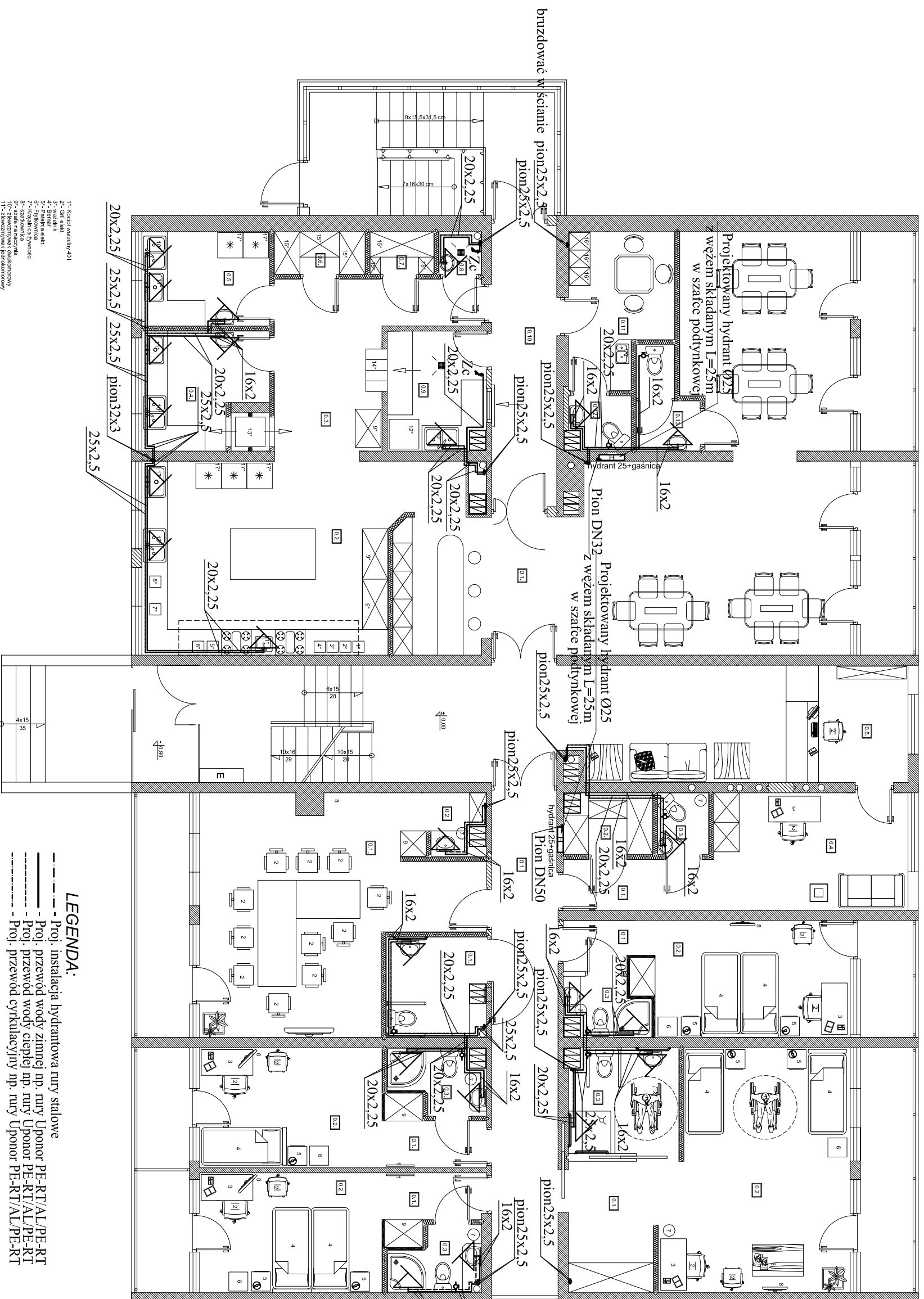
S11 istniejąca studzienka kanalizacji sanitarnej



S12 istniejąca studzienka kanalizacji sanitarnej

- Oznaczenia:
- U - umywalka
  - ZI - zlewcznywak
  - Zm - zmywarka
  - N - natrysk
  - M - miska ustępowa
  - Wp - wpust podłogowy
  - W - wanna
  - Pr - pralka
  - PK - pion kanalizacji sanitarnej
- wyprowadzić ponad dach i zakończyć wywiewką

 <b>AGRO-PROJEKTY S. C.</b> 89-400 Sępólno Kraj. ul. Hallera 14 tel./fax 052 388 15 37		Nazwa obiektu budowlanego <b>Przebudowa i wyposażenie hotelu przy ul. Witosa w Ostrołęce</b>	
Inwestor: <b>Miasto Ostrołęka          Plac Bema 1          07-400 Ostrołęka</b>	Lokalizacja: Działka o nr ewid. 40008/9 40009/10	Data wydruku: <b>S25</b> Skala: <b>1 : 50</b>	
Nazwa projektu <b>Piony kanalizacyjne S11 i S12</b>		Data podpisu: <b>20.06.2012</b>	
Projektant inst. sanitarnych:		Data nadania: <b>20.06.2012</b>	
Projektant Spr. inst. sanitarnych:		Data nadania: <b>20.06.2012</b>	
mgr inż. Mirosława Piłńska upr. nr 472/68		mgr inż. Mirosława Piłńska upr. nr 472/68	



- LEGENDA:**
- - - - - Proj. instalacja hydrantowa rury stalowe
  - - - - - Proj. przewód wody zimnej np. rury Uponsor PE-RT/AL/PE-RT
  - - - - - Proj. przewód wody ciepłej np. rury Uponsor PE-RT/AL/PE-RT
  - - - - - Proj. przewód cyrkulacyjny np. rury Uponsor PE-RT/AL/PE-RT

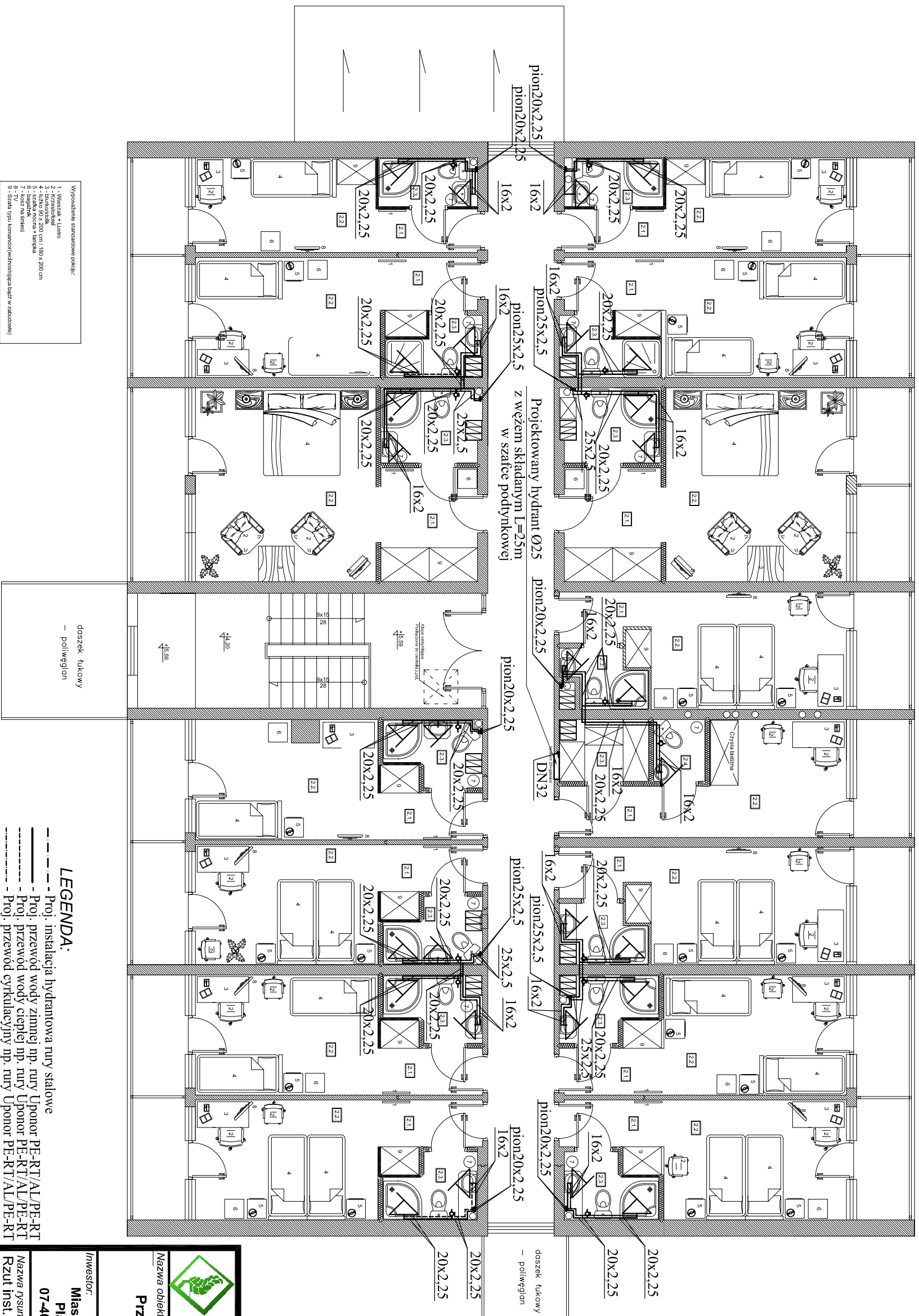
ZESTAWIENIE POMIESZCZEN				
Nr lokali	Nr	Nazwa Pom.	Pow.	Łączna lokal
001	001	Kuchnia	4,36 m <sup>2</sup>	
001	002	Magazyn	2,86 m <sup>2</sup>	
001	003	WC	1,66 m <sup>2</sup>	71,82 m <sup>2</sup>
001	004	Biuro	12,89 m <sup>2</sup>	
001	005	Recepcja/komunikacja	50,31 m <sup>2</sup>	
002	001	Komunikacja	2,94 m <sup>2</sup>	
002	002	Przej.	12,67 m <sup>2</sup>	17,53 m <sup>2</sup>
002	003	WC	2,82 m <sup>2</sup>	
002	004	Komunikacja	6,81 m <sup>2</sup>	
002	005	Przej.	23,93 m <sup>2</sup>	37,07 m <sup>2</sup>
003	001	WC	6,33 m <sup>2</sup>	
003	002	Przej.	2,69 m <sup>2</sup>	
003	003	Komunikacja	2,89 m <sup>2</sup>	17,77 m <sup>2</sup>
004	001	WC	12,10 m <sup>2</sup>	
004	002	Przej.	2,71 m <sup>2</sup>	
004	003	Komunikacja	2,88 m <sup>2</sup>	17,81 m <sup>2</sup>
005	001	Komunikacja	12,12 m <sup>2</sup>	
005	002	Przej.	2,98 m <sup>2</sup>	
005	003	WC	5,07 m <sup>2</sup>	5,07 m <sup>2</sup>
006	001	Przej.	29,97 m <sup>2</sup>	
007	001	Sala	1,88 m <sup>2</sup>	31,85 m <sup>2</sup>
007	002	Zaplecze socjalne	1,88 m <sup>2</sup>	
008	001	Komunikacja	18,47 m <sup>2</sup>	18,47 m <sup>2</sup>
Pomieszczenia kuchenne				
001	001	Sala	57,74 m <sup>2</sup>	
002	002	Kuchnia	47,71 m <sup>2</sup>	
003	003	Komunikacja	7,31 m <sup>2</sup>	
004	004	Okazjonal.	6,66 m <sup>2</sup>	
005	005	Pom. przy zejściu	2,13 m <sup>2</sup>	153,45 m <sup>2</sup>
006	006	Pom. przy zejściu	1,50 m <sup>2</sup>	
007	007	Pom. pod schodami	1,60 m <sup>2</sup>	
008	008	Pom. na mapy	6,84 m <sup>2</sup>	
009	009	Zimowalnia	10,11 m <sup>2</sup>	
010	010	Komunikacja	8,13 m <sup>2</sup>	
011	011	Pom. socjalne	1,79 m <sup>2</sup>	
012	012	WC	2,86 m <sup>2</sup>	
013	013	WC	3,04 m <sup>2</sup>	
6 miejsc podłogowych				370,54 m <sup>2</sup>

**AGRO-PROJEKTY S. C.** 89-400 Sępólno Kraj.  
ul. Hallera 14 tel./fax 052 388 15 37

**Nazwa obiektu budowlanego**  
Przebudowa i wyposażenie hotelu przy  
**ul. Witosa w Ostrołęce**

<b>Investor:</b> Miasto Ostrołęka Plac Bema 1 07-400 Ostrołęka	<b>lokalizacja:</b> Dzielnica o nr ewid. 40008/9 40008/10
<b>Nazwa projektu</b> Rzut inst. wody parter	<b>Rys. nr.</b> <b>S26</b> Skala 1 : 100
<b>Projektant</b> Inst. sanitarnych:	<b>Data, podpis:</b> 20.06.2012
<b>Projektant</b> Spr. Inst. sanitarnych:	<b>Data, podpis:</b> 20.06.2012





- Wyposażenie sanitarne podległe:
- 1 - Wyposażenie sanitarne
  - 2 - Kuchnia
  - 3 - Łazienka
  - 4 - Sypialnia
  - 5 - Salon
  - 6 - Biuro
  - 7 - Kuchnia
  - 8 - TV
  - 9 - Szafka typu komandor/wardrobia

- LEGENDA:**
- - - - - Proj. instalacja hydrantowa rury stalowe
  - - - - - Proj. przewód wody zimnej np. rury Uponor PE-RT/AL/PE-RT
  - - - - - Proj. przewód wody ciepłej np. rury Uponor PE-RT/AL/PE-RT
  - - - - - Proj. przewód cyrkulacyjny np. rury Uponor PE-RT/AL/PE-RT

ZESTAWIENIE POMIESZCZEN				
Nr lokalu	Przeznaczenie	Nr Nazwa, POK.	Pow.	Liczba lokali
201	Label 2 osobowy Standard wyższy	Z12 Pokój	6,07 m <sup>2</sup> 19,34 m <sup>2</sup>	29,37 m <sup>2</sup>
202	Label 2 osobowy	Z13 Łazienka Z14 Pokój	3,96 m <sup>2</sup> 12,24 m <sup>2</sup>	17,65 m <sup>2</sup>
203	Label 1 osobowy	Z14 Łazienka Z15 Pokój	2,57 m <sup>2</sup> 2,84 m <sup>2</sup>	14,31 m <sup>2</sup>
204	Label 1 osobowy	Z13 Łazienka Z14 Pokój	2,84 m <sup>2</sup> 9,42 m <sup>2</sup>	14,31 m <sup>2</sup>
205	Label 2 osobowy	Z11 Komunikacja Z12 Pokój	2,84 m <sup>2</sup> 12,24 m <sup>2</sup>	17,74 m <sup>2</sup>
206	Label 2 osobowy Standard wyższy	Z11 Komunikacja Z12 Pokój	2,84 m <sup>2</sup> 19,34 m <sup>2</sup>	29,37 m <sup>2</sup>
207	Label 2 osobowy	Z12 Pokój Z13 Łazienka	2,84 m <sup>2</sup> 12,67 m <sup>2</sup>	17,38 m <sup>2</sup>
208	Zagłębienie ogólnego	Z12 Prosz. socjalne Z13 Łazienka Z14 WC	4,25 m <sup>2</sup> 8,89 m <sup>2</sup> 1,74 m <sup>2</sup>	17,73 m <sup>2</sup>
209	Label 2 osobowy	Z12 Pokój Z13 Łazienka	2,84 m <sup>2</sup> 4,69 m <sup>2</sup>	17,33 m <sup>2</sup>
210	Label 2 osobowy	Z12 Pokój Z13 Łazienka	2,84 m <sup>2</sup> 12,12 m <sup>2</sup>	17,81 m <sup>2</sup>
211	Label 2 osobowy	Z12 Pokój Z13 Łazienka	2,84 m <sup>2</sup> 12,10 m <sup>2</sup>	17,79 m <sup>2</sup>
212	Label 2 osobowy	Z11 Komunikacja Z12 Pokój	2,71 m <sup>2</sup> 12,10 m <sup>2</sup>	17,79 m <sup>2</sup>
213	Label 2 osobowy	Z13 Łazienka Z14 Pokój	2,98 m <sup>2</sup> 12,12 m <sup>2</sup>	17,81 m <sup>2</sup>
214	Label 2 osobowy	Z11 Komunikacja Z12 Pokój	2,98 m <sup>2</sup> 12,10 m <sup>2</sup>	17,79 m <sup>2</sup>
215	Label 1 osobowy	Z13 Łazienka Z14 Pokój	2,71 m <sup>2</sup> 11,75 m <sup>2</sup>	17,41 m <sup>2</sup>
216	Komunikacja 25 miejsc	Z11 Korytarz Z12 Holna schodowa	59,16 m <sup>2</sup> 22,22 m <sup>2</sup>	61,38 m <sup>2</sup>
				343,51 m <sup>2</sup>

**AGRO-PROJEKTY S. C.** 89-400 Sępólno Kraj.  
ul. Hallera 14 tel./fax 052 388 15 37

Przebudowa i wyposażenie hotelu przy ul. Witosa w Ostrołęce

Investor: **Miasto Ostrołęka**  
Plac Bema 1  
07-400 Ostrołęka

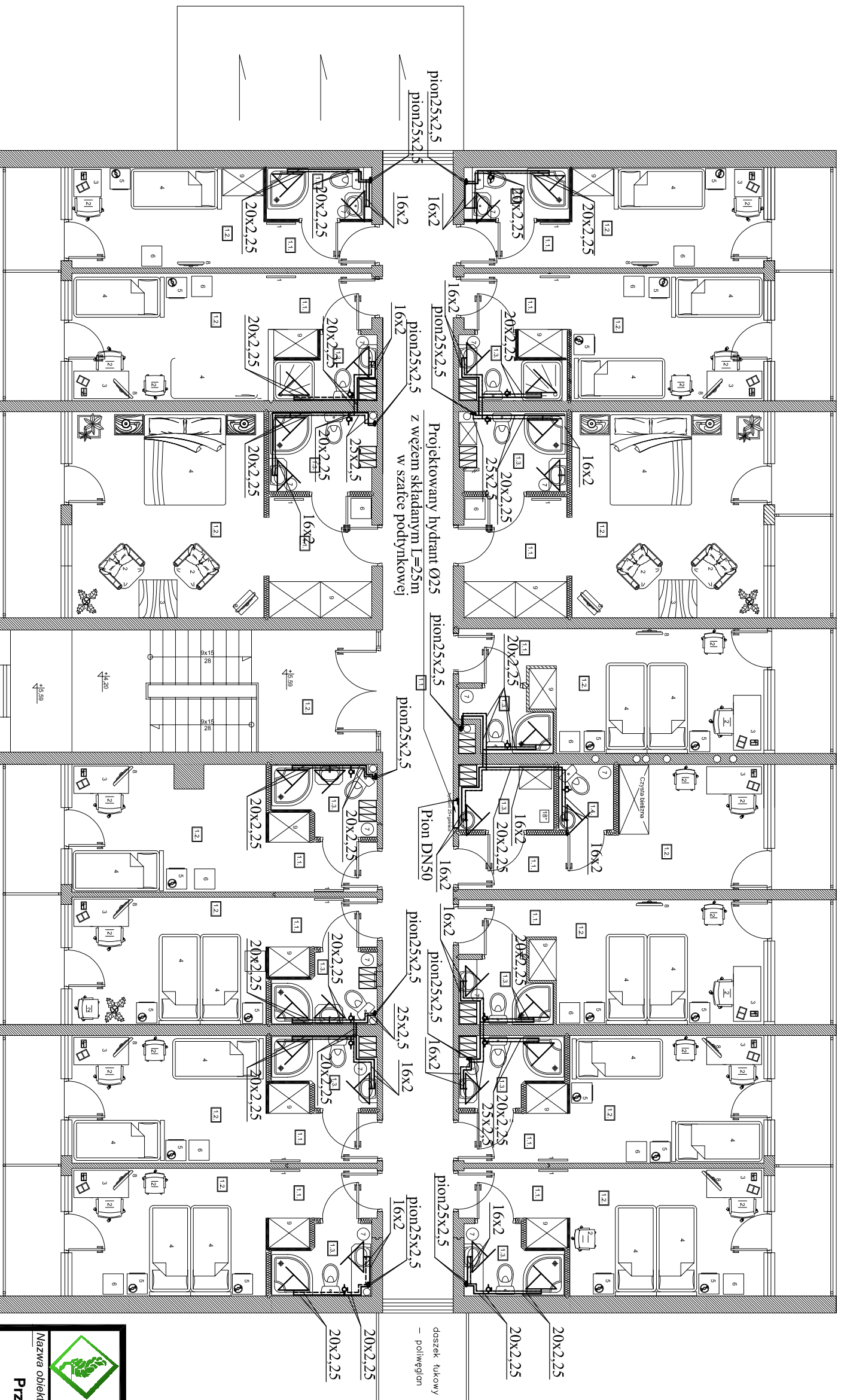
lokalizacja: **Działka o nr ewid. 40008/6**  
40008/10

Nazwa rysunku: **Rzut Inst. wody II piętro**

Rys. nr: **S27** Skala: **1 : 100**

Projektant: **mgr. inż. Mirosława Piłarska upr. nr 472/68**

Data, podpis: **20.06.2012**



- Wypośazenie standardowe pokojów:
- 1 - Włazisko 4-letnie
  - 2 - Kierownictwo
  - 3 - Łazienka 90 cm / 180 x 200 cm
  - 4 - Siatka nocna + szafka
  - 5 - Łazienka
  - 6 - Meble w sypialni
  - 7 - TV
  - 8 - TV
  - 9 - Szafka typu komandor (wchodzący/wychodzący bez w zabudowie)

daszek kulkowy  
- poliweglun

- LEGENDA:**
- - - - - Proj. instalacja hydrantowa rury stalowe
  - - - - - Proj. przewod wody zimnej np. rury Uponor PE-RT/AL/PE-RT
  - - - - - Proj. przewod wody ciepłej np. rury Uponor PE-RT/AL/PE-RT
  - - - - - Proj. przewod cyrkulacyjny np. rury Uponor PE-RT/AL/PE-RT

NR. lokalu	Przeznaczenie	NR. NAZWA POM.	POM.	Łączne balii
101	Lokal 2 osobowy	112 Pokój	19,34 m <sup>2</sup>	29,37 m <sup>2</sup>
	Standard Wyższy	113 Łazienka	3,98 m <sup>2</sup>	
102	Lokal 2 osobowy	111 Pokój	12,24 m <sup>2</sup>	17,65 m <sup>2</sup>
		113 Łazienka	2,57 m <sup>2</sup>	
103	Lokal 1 osobowy	111 Pokój	9,42 m <sup>2</sup>	14,31 m <sup>2</sup>
		113 Łazienka	2,45 m <sup>2</sup>	
104	Lokal 1 osobowy	111 Pokój	9,42 m <sup>2</sup>	14,31 m <sup>2</sup>
		113 Łazienka	2,45 m <sup>2</sup>	
105	Lokal 2 osobowy	112 Pokój	12,24 m <sup>2</sup>	17,74 m <sup>2</sup>
		113 Łazienka	2,89 m <sup>2</sup>	
106	Lokal 2 osobowy	112 Pokój	6,07 m <sup>2</sup>	29,37 m <sup>2</sup>
	Standard Wyższy	113 Łazienka	19,34 m <sup>2</sup>	
107	Lokal 2 osobowy	111 Komunikacja	3,98 m <sup>2</sup>	17,25 m <sup>2</sup>
		112 Pokój	12,67 m <sup>2</sup>	
		113 Łazienka	2,34 m <sup>2</sup>	
108	Zapora ogólnomyślna	112 Pom. serwisowe	4,25 m <sup>2</sup>	
		113 Pom. gospodarczy	2,89 m <sup>2</sup>	
		114 WC	1,74 m <sup>2</sup>	
109	Lokal 2 osobowy	112 Pokój	12,67 m <sup>2</sup>	17,25 m <sup>2</sup>
		113 Łazienka	2,52 m <sup>2</sup>	
110	Lokal 2 osobowy	112 Pokój	2,71 m <sup>2</sup>	17,61 m <sup>2</sup>
		113 Łazienka	12,12 m <sup>2</sup>	
111	Lokal 2 osobowy	111 Komunikacja	3,27 m <sup>2</sup>	17,79 m <sup>2</sup>
		112 Pokój	12,10 m <sup>2</sup>	
112	Lokal 2 osobowy	112 Pokój	2,28 m <sup>2</sup>	17,79 m <sup>2</sup>
		113 Łazienka	12,10 m <sup>2</sup>	
113	Lokal 2 osobowy	111 Komunikacja	2,21 m <sup>2</sup>	17,61 m <sup>2</sup>
		112 Pokój	12,12 m <sup>2</sup>	
114	Lokal 2 osobowy	111 Komunikacja	2,98 m <sup>2</sup>	17,79 m <sup>2</sup>
		112 Pokój	12,10 m <sup>2</sup>	
115	Lokal 1 osobowy	111 Pokój	2,17 m <sup>2</sup>	17,61 m <sup>2</sup>
		113 Łazienka	11,79 m <sup>2</sup>	
116	Komunikacja	111 Korytarz	2,95 m <sup>2</sup>	61,58 m <sup>2</sup>
	ZS: rzeźbica niedostępna	112 Klatka schodowa	39,16 m <sup>2</sup>	
		113 Łazienka	22,22 m <sup>2</sup>	
		Łącznie:	343,14 m <sup>2</sup>	

**AGRO-PROJEKTY S. C.**  
89-400 Sępólno Kraj.  
ul. Hallera 14  
tel. / fax 052 388 15 37

Przebudowa i wyposażenie hotelu przy  
ul. Witosa w Ostrołęce

Investor:  
**Miasto Ostrołęka**  
Plac Bema 1  
07-400 Ostrołęka

Nazwa rysunku  
Rzut inst. wody I piętro

Projektant  
inst. sanitarnych:

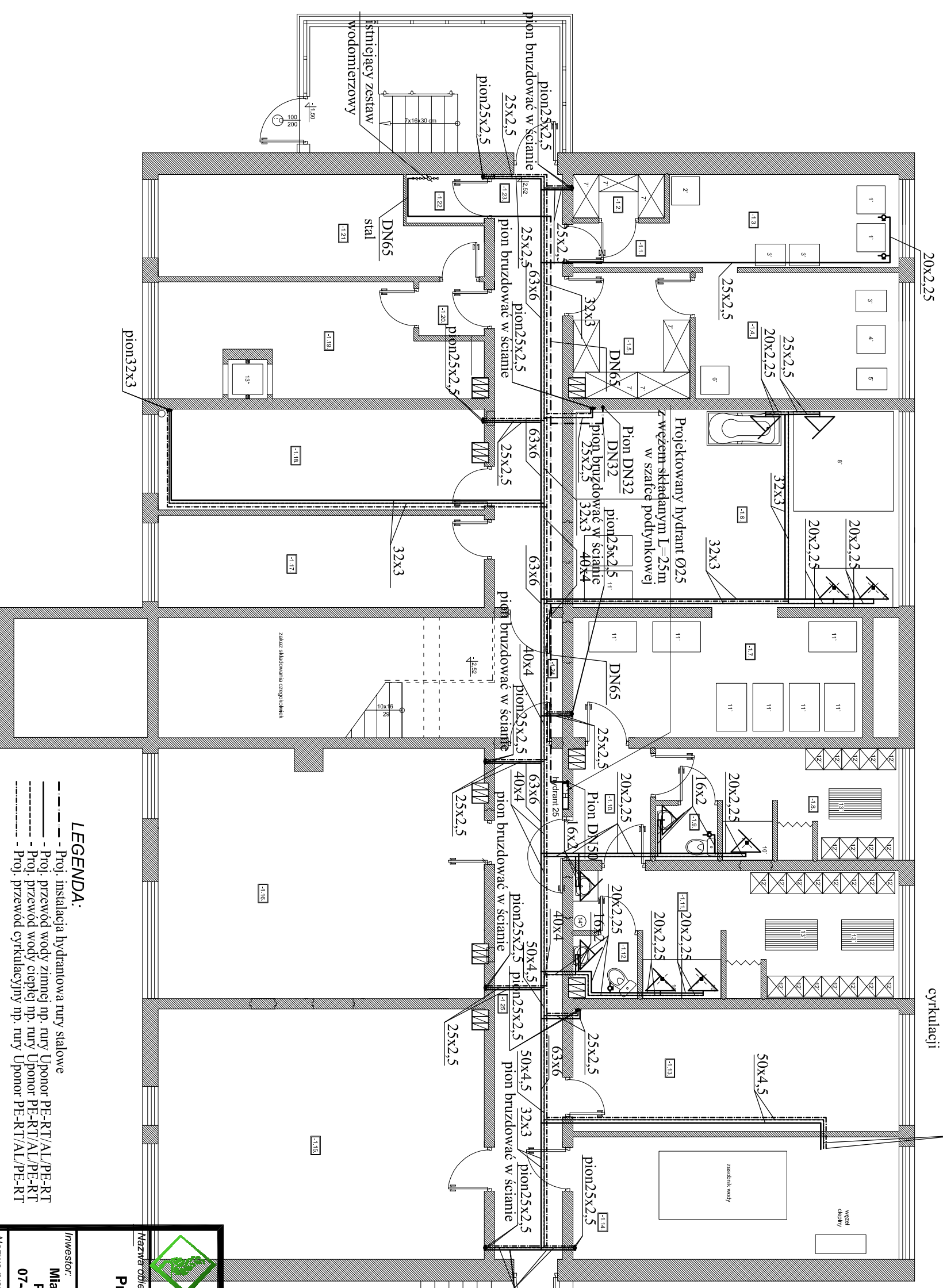
mgr. inż. Mirosława  
Płatarska upr. nr 472168

Rys. nr: **S28**  
Skala: **1 : 100**

Data, podpis:  
**20.06.2012**

Data, podpis:  
**20.06.2012**

- POMIESZCZENIE PRZEPIEREK  
 1 - Półka  
 2 - Szafka-wieszak  
 3 - szafka-wieszak  
 4 - szafka-wieszak  
 5 - ramał szafy otwarte  
 6 - szafka-wieszak  
 7 - ramał szafy otwarte
- ODNOWA BIOLÓGICZNA  
 8 - wanna z hydromasażem dla 5 osób  
 9 - wanna z hydromasażem dla 5 osób  
 10 - wannica  
 11 - bidet  
 12 - bidet  
 13 - wanna (szafka-wieszak)  
 14 - kosa



- LEGENDA:**
- - - - - Proj. instalacja hydrantowa rury stalowe
  - - - - - Proj. przewód wody zimnej np. rury Uponsor PE-RT/AL/PE-RT
  - - - - - Proj. przewód wody ciepłej np. rury Uponsor PE-RT/AL/PE-RT
  - - - - - Proj. przewód cyrkulacyjny np. rury Uponsor PE-RT/AL/PE-RT

ZESTAWIENIE POMIESZCZEN				
Nr	Przeznaczenie	Nr i Nazwa Pom.	Pow.	Liczba ludzi
-101	Pomieszczenie przepiękne	-1/1 Kominek	2,26 m <sup>2</sup>	
		-1/2 Magazyn środków pielęgnacyjnych	2,10 m <sup>2</sup>	
		-1/3 Półka	11,30 m <sup>2</sup>	36,92 m <sup>2</sup>
		-1/4 Półka	13,80 m <sup>2</sup>	
		-1/5 Magazyn czyszczyli	7,67 m <sup>2</sup>	
		-1/6 Pomieszczenie wypos. sauna...	34,20 m <sup>2</sup>	
-102	Ofisowa biurowa	-1/7 Opcjonalnie	18,54 m <sup>2</sup>	
		-1/8 Szafka-denkota	12,54 m <sup>2</sup>	92,48 m <sup>2</sup>
		-1/9 W.C. denkota	1,72 m <sup>2</sup>	
		-1/10 Kominek	4,42 m <sup>2</sup>	
		-1/11 Szafka mebla	19,23 m <sup>2</sup>	
		-1/12 W.C. mebla	2,02 m <sup>2</sup>	
-103	Ważniarszyna	-1/13 Wyposażenie	21,15 m <sup>2</sup>	21,15 m <sup>2</sup>
-104	Wpływ C.O.	-1/14 Wpływ C.O.	21,15 m <sup>2</sup>	21,15 m <sup>2</sup>
-105	Magazyn	-1/15 Magazyn	43,06 m <sup>2</sup>	43,06 m <sup>2</sup>
-106	Magazyn	-1/16 Magazyn	42,98 m <sup>2</sup>	42,98 m <sup>2</sup>
-107	Magazyn toaletowy	-1/17 Magazyn toaletowy	15,90 m <sup>2</sup>	15,90 m <sup>2</sup>
-108	Magazyn toaletowy	-1/18 Magazyn toaletowy	12,42 m <sup>2</sup>	12,42 m <sup>2</sup>
-109	Magazyn	-1/19 Magazyn wazny	11,88 m <sup>2</sup>	11,88 m <sup>2</sup>
		-1/20 Kominek	33,82 m <sup>2</sup>	
-110	Magazyn toaletowy	-1/21 Magazyn opalarki	15,43 m <sup>2</sup>	15,43 m <sup>2</sup>
		-1/22 Pom. gospodarcze	2,02 m <sup>2</sup>	2,02 m <sup>2</sup>
-111	Komunikacja	-1/23 Kominek	15,54 m <sup>2</sup>	15,54 m <sup>2</sup>
		-1/24 Kominek	26,67 m <sup>2</sup>	26,67 m <sup>2</sup>
		-1/25 Kominek	18,50 m <sup>2</sup>	18,50 m <sup>2</sup>
				<b>386,39 m<sup>2</sup></b>

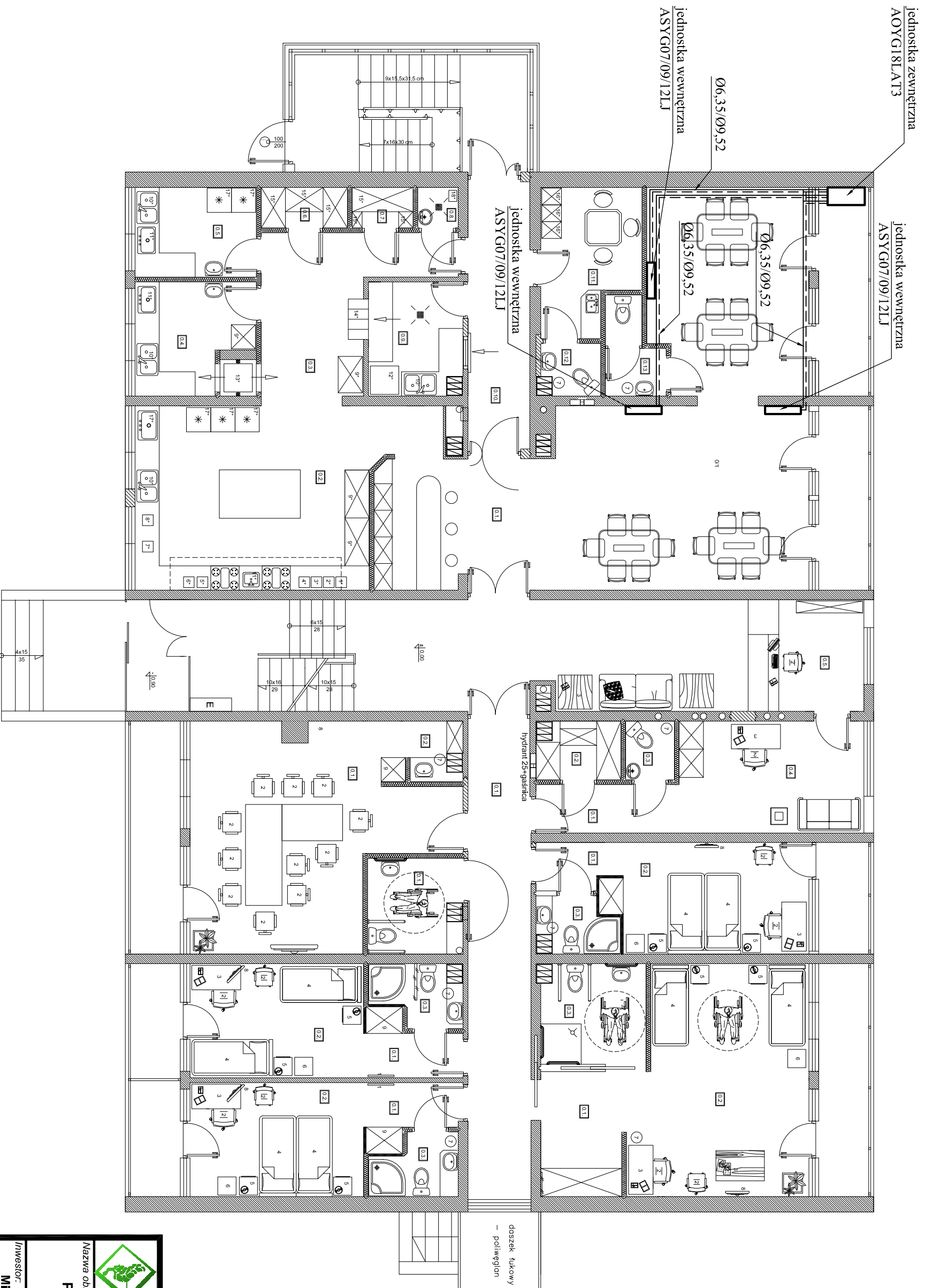
**AGRO-PROJEKTY S. C.** 89-400 Sepólno Kraj.  
ul. Hallera 14 tel./fax 052 388 15 37

**Przebudowa i wyposażenie hotelu przy ul. Witosa w Ostrołęce**

Nazwa obiektu budowlanego

Inwestor: <b>Miasto Ostrołęka</b> Plac Bema 1 07-400 Ostrołęka	Lokalizacja: Działka o nr ewid. 40008/g 40008/10
Nazwa rysunku <b>Rzut Inst. wody piwnica</b>	
Rys. nr. <b>S29</b>	Skala <b>1 : 100</b>
Projektant inst. sanitarnych:  	Data, podpis: 20.06.2012
Projektant Sp. Inst. Sanitarnych: <b>mgr. Inż. Mirosława Płarska upr. nr 472/68</b>	Data, podpis: 20.06.2012





**AGRO-PROJEKTY S. C.** 89-400 Sępólno Kraj.  
ul. Hallera 14  
tel./fax 052 388 15 37

Nazwa obiektu budowlanego

**Przebudowa i wyposażenie hotelu przy  
ul. Witosa w Ostrołęce**

Investor:

**Miasto Ostrołęka  
Plac Bema 1  
07-400 Ostrołęka**

lokalizacja:

Działka o nr ewid. 40008/9  
40008/10

Nazwa rysunku

**Rzut parteru inst. klimatyzacji**

Rys. nr. **S30**

Skala **1 : 100**

Projektant

inst. sanitarnych:

Data, podpis:

20.06.2012

Projektant

Spr. inst. sanitarnych:

mgr. inż. Mirosława  
Piłarska upr. nr 472/68

Data, podpis:

20.06.2012