

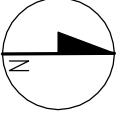
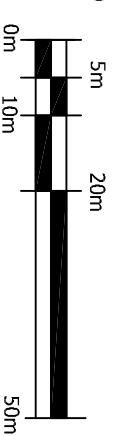
WYRYS ZE STUDIUM UWARUNKOWAŃ I KIERUNKÓW  
ZAGOSPODAROWANIA PRZESTRZENNEGO  
MIASTA OSTROŁĘKA



	GRANICA TERENU OBJĘTEGO PLANEM
	TERENY ZABUDOWY MIESZKANIOWO-USŁUGOWEJ W TYPIE STARIOWIEJSKIM

**ZMIANA MIEJSCOWEGO PLANU ZAGOSPODAROWANIA  
PRZESTRZENNEGO REJONU "ŚRÓDMIEŚCIE PŁ.-  
-11 LISTOPADA" W OSTROŁĘCE  
DLA JEDNOSTKI STRUKTURALNEJ ZP 5a I CZĘŚCI  
JEDNOSTKI STRUKTURALNEJ MNU6**

SKALA 1 : 1000



USTALENIA PLANU:

	GRANICA OBSZARU OBJĘTEGO PLANEM
	LINIA ROZGRANICZAJĄCA TERENY O RÓŻNYCH SPÓSOBACH ZAGOSPODAROWANIA
	NIERZEKRACZALNA LINIA ZABUDOWY
	OBOWIĄZUJĄCA LINIA ZABUDOWY
	ZWYMIAROWANE ODLEGŁOŚCI W METRACH
	TEREN ZABUDOWY USŁUGOWEJ

INFORMACJE PLANU:

	LINIA ROZGRANICZAJĄCA TERENY O RÓŻNYM PRZEZNA- CZENIU I RÓŻNYCH ZASADACH ZAGOSPODAROWANIA POZA GRANICAMI PLANU
	WYBRANE SYMBOLE PRZEZNACZENIA TERENU POZA GRANICAMI PLANU OKREŚLONE W PRAWIE MIEJSCOWYM POZA GRANICAMI PLANU
	ZWYMIAROWANE ODLEGŁOŚCI W METRACH POZA GRANICAMI PLANU

**URZĄD MIASTA OSTROŁĘKI**  
Miejski Ośrodek Dokumentacji  
Geodezyjnej i Kartograficznej

Poświadczam się zgodność niniejszej mapy z  
oryginałem przyjętym do państwowego zasobu  
geodezyjnego i kartograficznego  
w dniu:.....  
i zaewidencjonowano pod nr ...19225-261/2012.  
Niniejsza mapa nie może  
służyć do celów projektowych.

Ostrołęka ..... 02.04.2012 ..... data  
400/2012 ..... Z up. Prezydenta Miasta

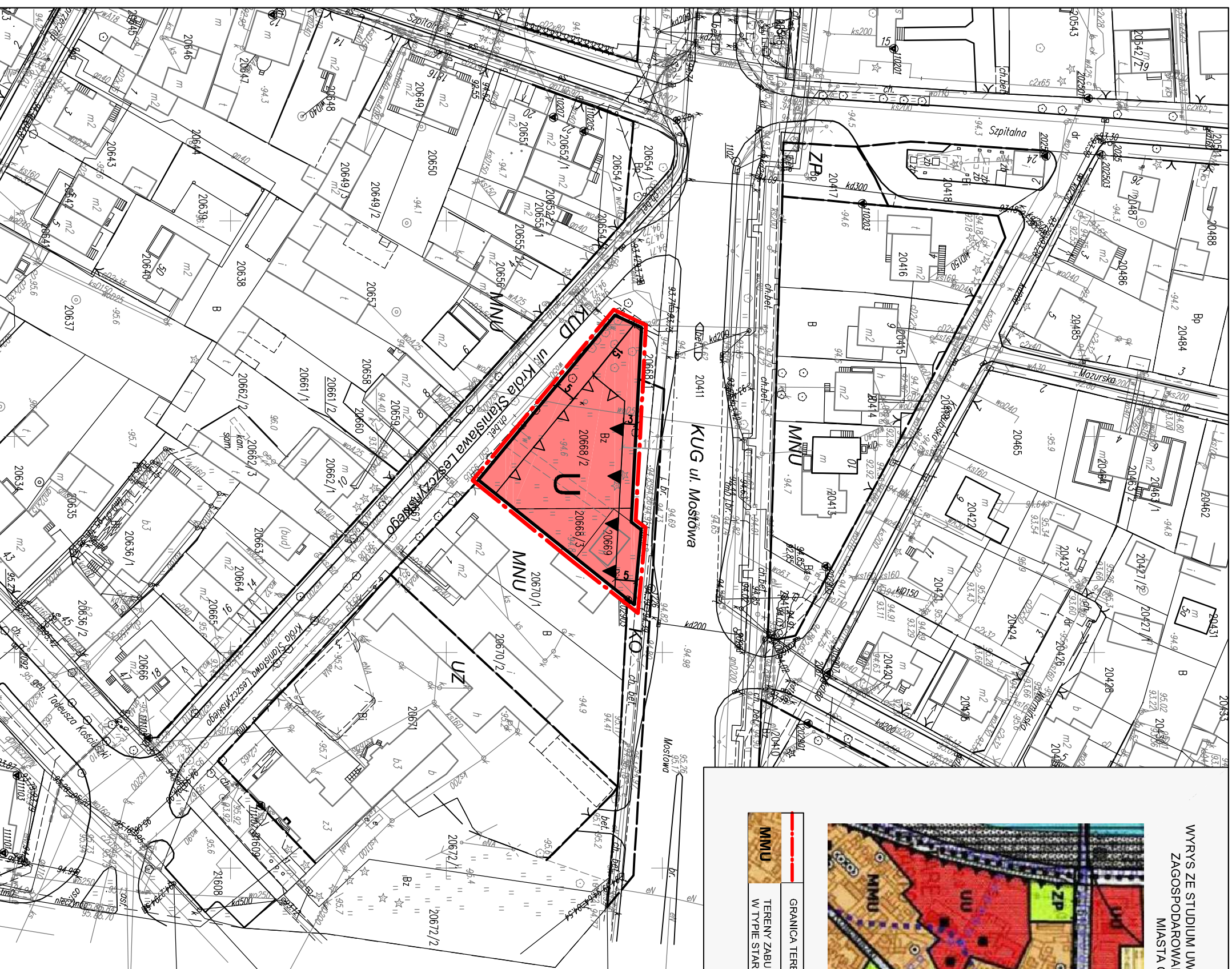
*Teresa Białobrzaska*  
p.o. Z-cy Dyrektora Wydziału Geodezji  
i Gospodarki Nieruchomościami

**Z A Ł A C Z N I K N R 1**

DO UCHWAŁY NR 652/LXV/2014 RADY MIASTA OSTROŁĘKI  
Z DNIA 25 WRZEŚNIA 2014 ROKU

ZMIANY MIEJSCOWEGO PLANU ZAGOSPODAROWANIA  
PRZESTRZENNEGO REJONU "ŚRÓDMIEŚCIE PŁ.-11 LISTOPADA"  
W OSTROŁĘCE DLA JEDNOSTKI STRUKTURALNEJ ZP 5a I CZĘŚCI  
JEDNOSTKI STRUKTURALNEJ MNU6

Przewodniczący Rady Miasta Ostrołęki



ZESPÓŁ AUTORSKI: dr inż. arch. Anna Górnowska mgr inż. arch. Kryst. Walczyński	mgr inż. Beata Andrzejewska mgr inż. Andrzej Zimna
--	---