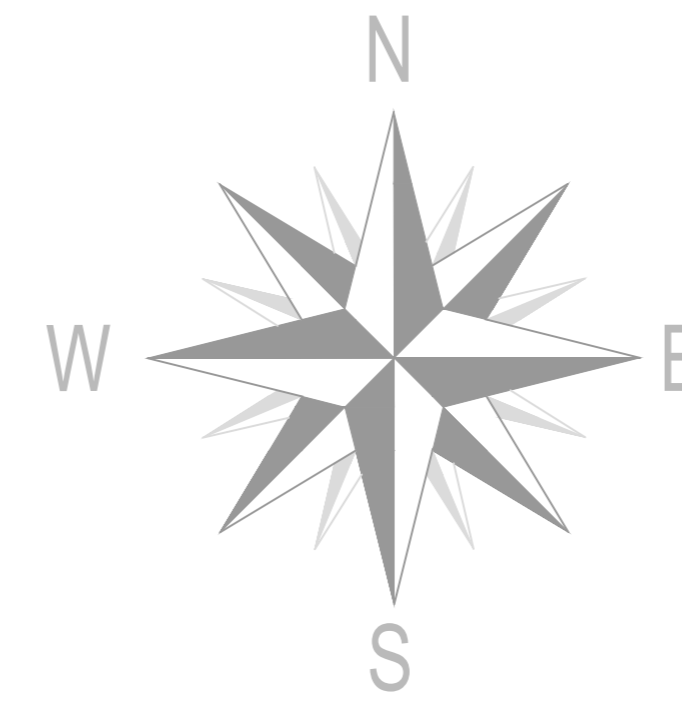
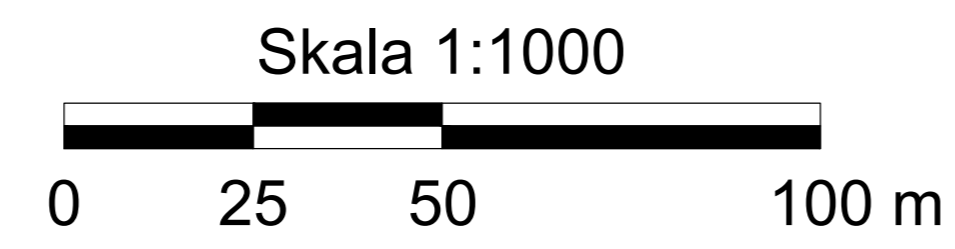
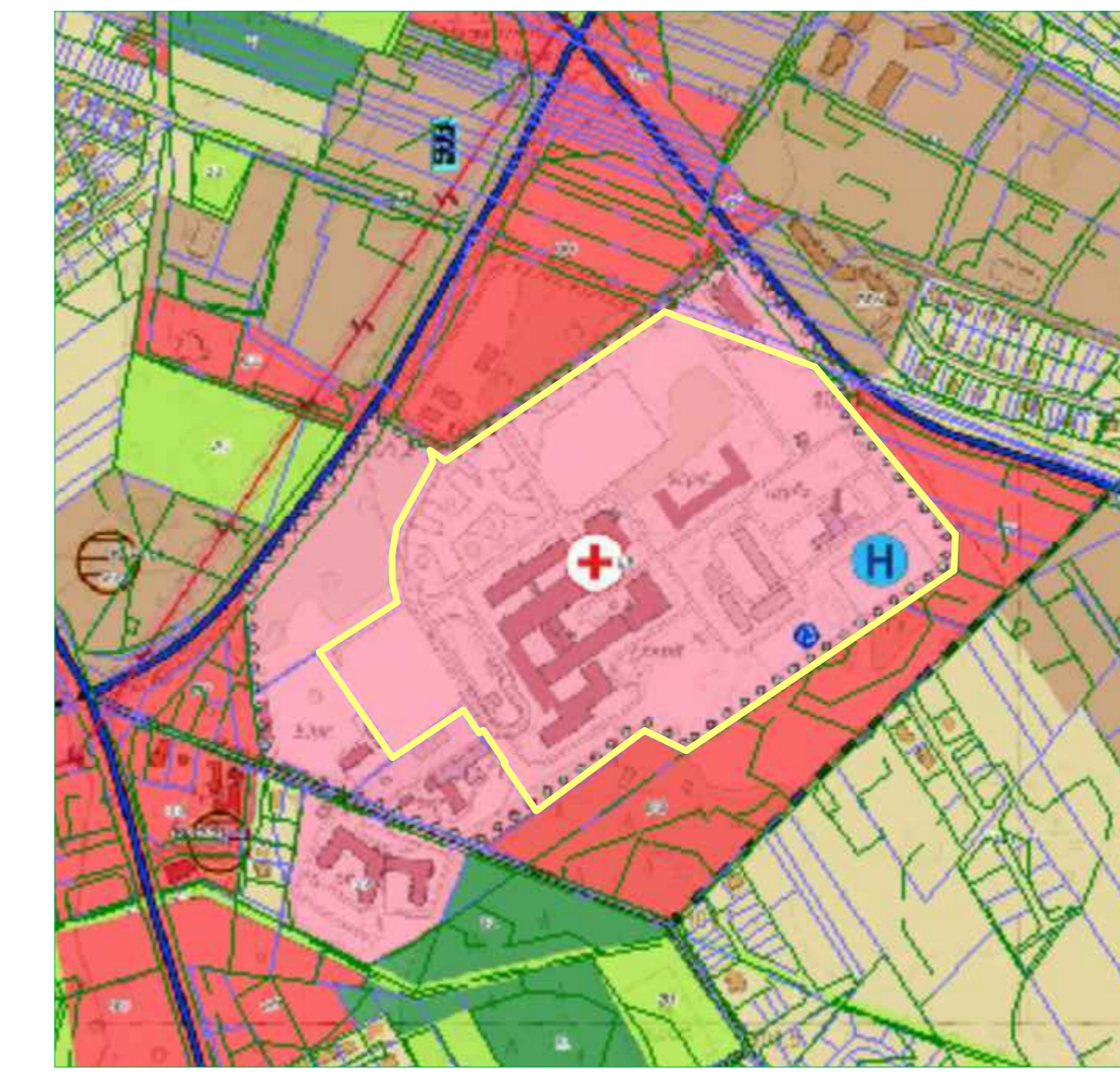


Miejscowy plan zagospodarowania przestrzennego rejonu "Osiedle Centrum I" w Ostrołęce - etap III



Wyrys ze studium uwarunkowań i kierunków zagospodarowania przestrzennego miasta Ostrołęki

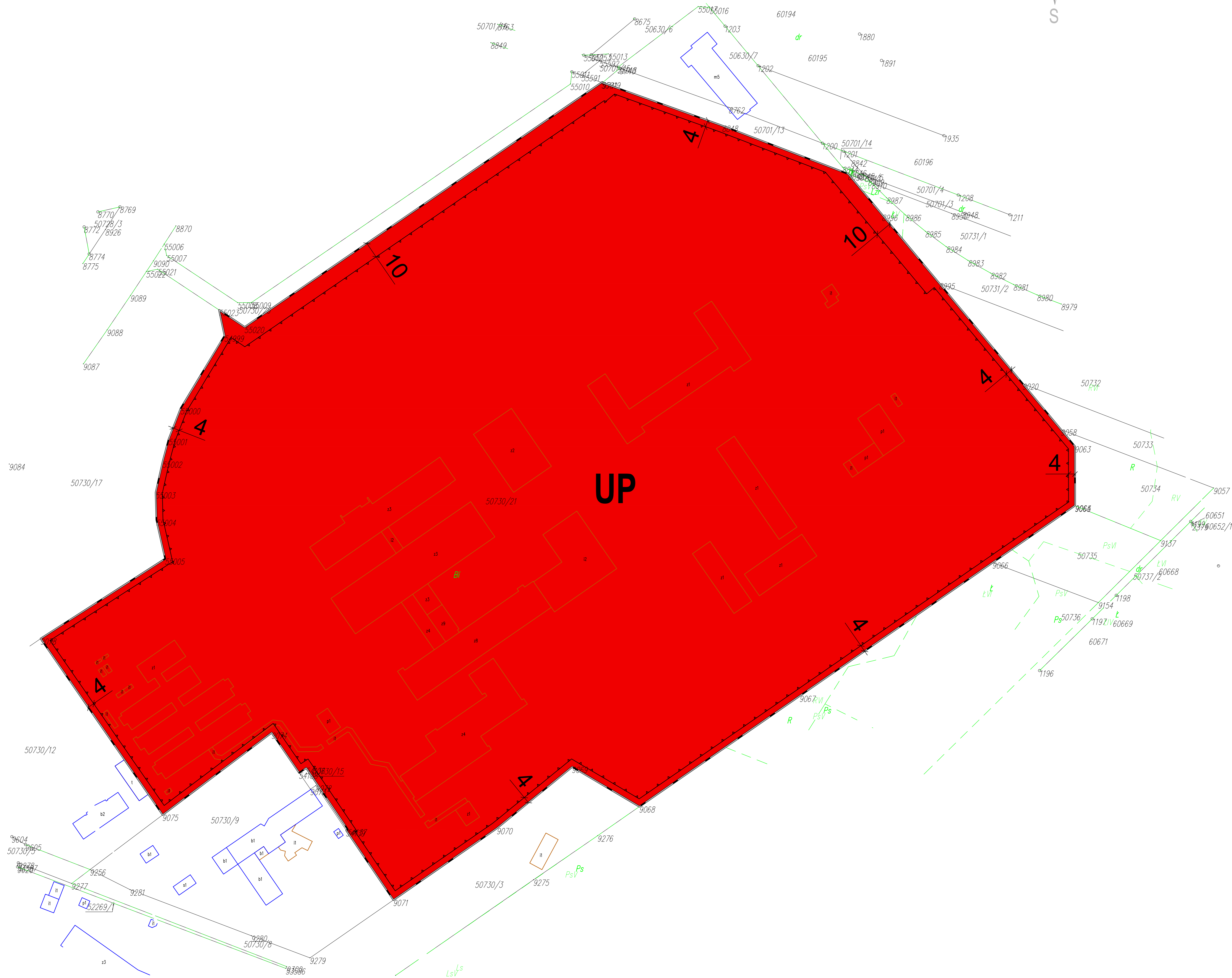


Teren objęty planem miejscowym

OZNACZENIA:

USTALENIA PLANU

- Granice obszaru objętego planem
- Linia rozgraniczająca tereny o różnym przeznaczeniu lub różnych zasadach zagospodarowania
- Nieprzekraczalne linie zabudowy
- Teren usług publicznych
- Zwymiarowane odległości w metrach



Załącznik nr 1
do uchwały Nr 41/VII/2024
Rady Miasta Ostrołęki
z dnia 9 lipca 2024 r.