

DOKUMENTACJA ZAWIERA

CZEŚĆ OPISOWA

1. PRZEDMIOT OPRACOWANIA
2. PODSTAWA OPRACOWANIA
3. OPIS STANU ISTNIEJĄCEGO
4. ZAKRES OPRACOWANIA
5. TERMIN WPROWADZENIA
6. WYKAZ ZNAKÓW

CZEŚĆ GRAFICZNA

- | | | |
|-----------|---|---------------|
| Rys. nr 1 | Plan sytuacyjny oznakowania
skrzyżowanie ul. Żeromskiego – Karłowicza | w skali 1:500 |
| Rys. nr 2 | Plan sytuacyjny oznakowania
rejon skrzyżowania ul. Żeromskiego – Starowiejskiej | w skali 1:500 |
| Rys. nr 3 | Plan sytuacyjny oznakowania ul. Żeromskiego
odcinek od ul. Dąbrowskiej do ul. Skłodowskiej - Curie | w skali 1:500 |

OPIS TECHNICZNY

1. Przedmiot opracowania

Przedmiotem opracowania jest poprawa bezpieczeństwa ruchu na skrzyżowaniach ulicy Żeromskiego z ulicami: Karłowicza, Starowiejskiej, Dąbrowskiej, Skłodowskiej – Curie w Ostrołęce w ramach zadania „Przebudowa ulicy Żeromskiego”

2. Podstawa opracowania

- umowa zawarta z Miastem Ostrołęka
- Rozporządzenie Ministra Infrastruktury z dnia 31.07.2003r. w sprawie szczegółowych warunków technicznych dla znaków i sygnałów drogowych,
- inwentaryzacja własna

3. Opis stanu istniejącego

Ulica Żeromskiego stanowi drogę powiatową.

Włoty ulic podporządkowanych stanowią drogi gminne.

Brak oznakowania poziomego i pionowego występujących skrzyżowań z w/w drogami gminnymi oraz oznakowania na wlotach skrzyżowań przejść dla pieszych.

Ulica Żeromskiego winna posiadać pierwszeństwo przejazdu.

Charakterystyka ruchu

Ruch wewnętrzny

4. Zakres opracowania

Projekt niniejszy uwzględnia:

- uzupełnienie w rejonach skrzyżowań znaków D1mini w ul. Żeromskiego
- wyznaczenie linii P13 na wlotach ulic podporządkowanych
- zmianę lokalizacji przystanku autobusowego w rejonie budynku nr 96 (brak kątów widoczności na wlocie podporządkowanym ul. Starowiejska) linia P-17
- wprowadzenie znaków D6 na wlotach ulic: Dąbrowskiej, Starowiejska, Skłodowskiej – Curie

5. Termin wprowadzenia

Przewiduje się III kwartał 2017r.

6. Wykaz znaków pionowych i poziomych

a) Wykaz znaków pionowych

ZNAKI PIONOWE [szt.]			
SYMBOL	PROJEKTOWANE	DO PRZESTAWIENIA	DEMONTAŻ
A-7	2	1	1
A-30	-	1	-
B-5	-	2	-
B-43	1	1	1
B-44	1	1	1
D-1 mini	5	-	-
D-6	6	1	-
D-15	1	-	1
T-0 „Nie dotyczy służb miejskich i komunalnych”	-	2	-
T-1 „Ruch pieszych na jezdni”	-	1	-
SUMA	16	10	4

UWAGI:

- Wielkość znaków : średnie

- Widoczność znaków: folie odblaskowe typ 1 z wyjątkiem znaków A-7, D-6 dla których obowiązuje stosowanie folii odblaskowych typ 2.

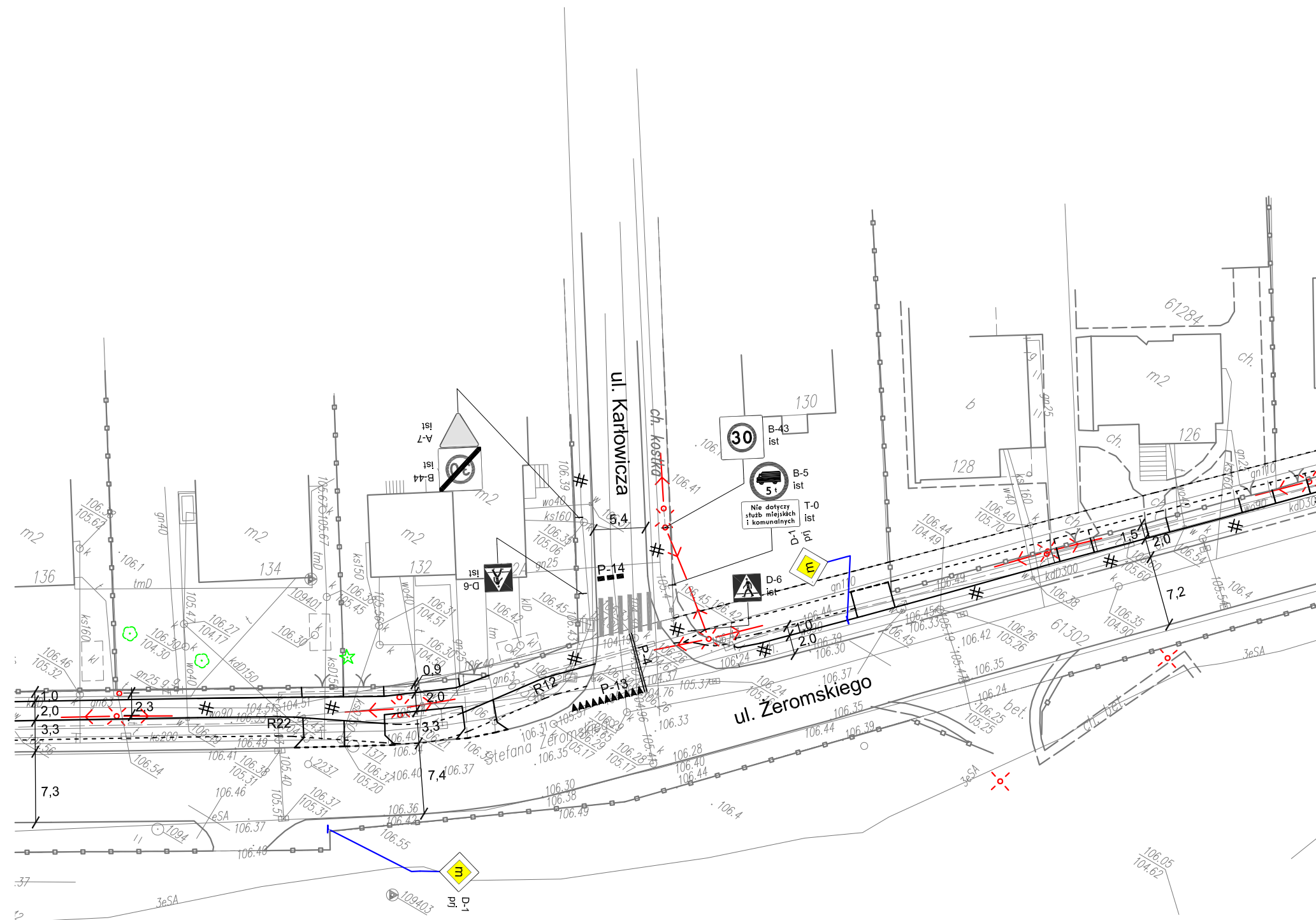
- oznakowanie poziome : cienkowsarstwowe akrylowe – rozpuszczalnikowe

b) Wykaz znaków poziomych

ZNAKI POZIOME		[m ²]
PRZERYWANE		
P-3b	9mb x 0,18m ²	2
P-14	21mb x 0,375m ²	8
P-7a	43mb x 0,12m ²	5,5
P-1e	6mb x 0,12m ²	1
P-13	36mb x 0,2625m ²	9,5
SUMA		26
CIĄGŁE		
P-17	1,71m ² /15mb	3
P-4	47mb x 0,24m ²	11,5
SUMA		15
PRZEJŚCIA DLA PIESZYCH		
P-10	0,5m ² /mb x s (11,5x4=46)	23
SUMA		23

c) ELEMENTY BEZPIECZENSTWA RUCHU

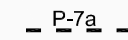
SYMBOL	PROJEKTOWANE	DO PRZESTAWIENIA	DEMONTAŻ
Słupki do znaków [szt.]	12szt.	5szt.	4szt.
Wygradzenie łańcuchowe U-12b	-	-	9mb



Legenda:

PROJEKTOWANE:

 D-6
prj znaki pionowe

 P-7a oznakowanie poziome
(cienk warstwowe, akrylowe-rozpuszczalniki)

 D-6
ist znaki pionowe

 D-6
Ist znaki pionowe do demontażu

 D-6
Ist znaki pionowe do przestawienia

 oznakowanie poziome

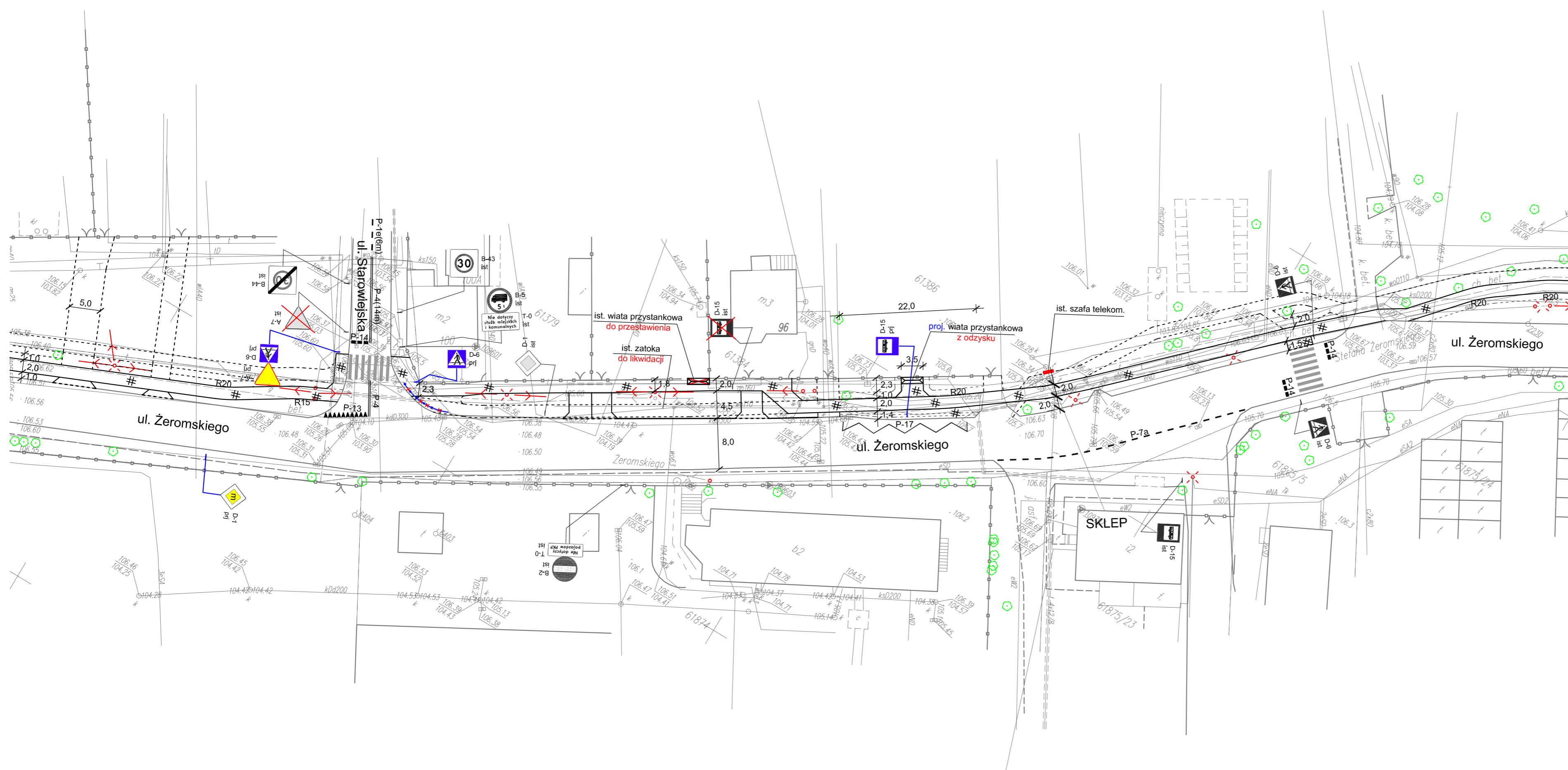


KOMPROJEKT S.C.
PROJEKTOWANIE KOMUNIKACYJNE
06-200 Maków Maz.
ul. Witosa 18

tel./fax
0-29/717-10-28
0-29/717-02-79

internet:
www.komprojekt.eu
biuro@komprojekt.eu

Inwestor : Miasto Ostrołęka Pl. gen. Józefa Bema 1, 07-400 Ostrołęka	
Nazwa obiektu : Ulica Żeromskiego w Ostrołęce - przebudowa	Branża : INŻYNIERIA RUCHU
Temat opracowania : Budowa ciągu pieszego w rejonie skrzyżowania ulic : Żeromskiego - Karłowicza w Ostrołęce	Stadium : P.B.
Nazwa rysunku : PLAN SYTUACYJNY OZNAKOWANIA	Skala : 1:500
ZESPÓŁ PROJEKTOWY	
Imię i nazwisko :	Podpis :
Projektant : mgr Inż. Józef Mrugański	Rys. nr : 1
Data : Czerwiec 2016r.	



Legenda:

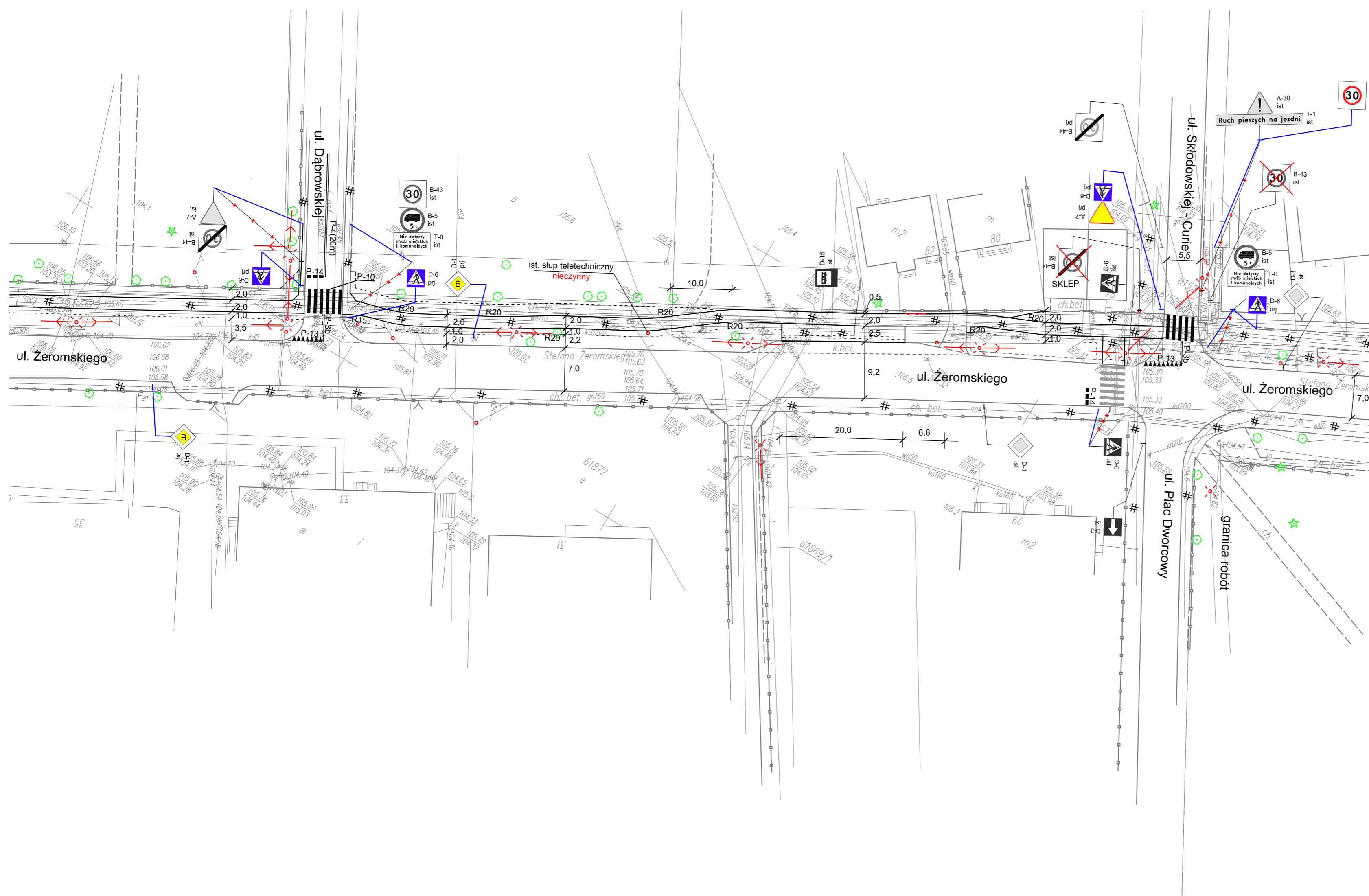
PROJEKTOWANE:

- znaki pionowe
- oznakowanie poziome (ciemnowarstwowe, akrylowe-rozpuszczalnikowe)
- ISTNIEJĄCE:
- znaki pionowe
- znaki pionowe do demontażu
- znaki pionowe do przestawienia
- oznakowanie poziome
- wygradzenie łańcuchowe U-12b do demontażu




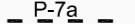




KOMPROJEKT S.C.
 PROJEKTOWANIE KOMUNIKACYJNE
 06-200 Maków Maz.
 ul. Witosza 18
 internet:
 0-29/717-10-28 www.komprojekt.eu
 0-29/717-02-79 biuro@komprojekt.eu

Inwestor: Miasto Ostrołęka	
Pl. gen. Józefa Bema 1, 07-400 Ostrołęka	
Nazwa obiektu: Ulica Żeromskiego w Ostrołęce - przebudowa	Branża: INŻYNIERIA RUCHU
Temat opracowania: Budowa ciągu pieszego w rejonie skrzyżowania ulic : Żeromskiego - Starowiejska w Ostrołęce	Stadium: P.B.
Nazwa rysunku: PLAN SYTUACYJNY OZNAKOWANIA	Skala: 1:500
ZESPÓŁ PROJEKTOWY	
Imię i nazwisko:	Podpis:
Projektant: mgr inż. Józef Mrugalski	Rys. nr: 2



Legenda:

PROJEKTOWANE:

-  znaki pionowe
-  oznakowanie poziome (cienkownikowe, akrylowe-rozpuszczalnikowe)
- ISTNIEJĄCE:**
-  znaki pionowe
-  znaki pionowe do demontażu
-  znaki pionowe do przestawienia
-  oznakowanie poziome



KOMPROJEKT S.C.
 PROJEKTOWANIE KOMUNIKACYJNE
 06-200 Maków Maz.
 ul. Wilosa 18
 internet:
 www.komprojekt.eu
 biuro@komprojekt.eu
 tel./fax
 0-29/717-10-28
 0-29/717-02-79

Inwestor: Miasto Ostrołęka	
Nazwa obiektu: Pl. gen. Józefa Bema 1, 07-400 Ostrołęka	
Branża: INŻYNIERIA RUCHU	
Temat opracowania: Budowa ciągu pieszego na odc. od ul. Dąbrowskiej do ul. Skłodowskiej - Curie w Ostrołęce	
Stadium: P.B.	
Nazwa rysunku: PLAN SYTUACYJNY OZNAKOWANIA	
Skala: 1:500	
ZESPÓŁ PROJEKTOWY	
Data: Czerwiec 2016r.	
Imię i nazwisko:	Podpis:
Projektant: mgr inż. Józef Mrugański	
3	