

ZARZĄDZENIE NR 413/2016  
PREZYDENTA MIASTA OSTROŁĘKI  
z dnia 30 grudnia 2016r.

**w sprawie przeprowadzenia konsultacji z mieszkańcami Miasta Ostrołęki  
w przedmiocie zmiany granic Miasta Ostrołęki**

Na podstawie § 6 ust. 1 załącznika do uchwały Nr 644/LXV/2014 Rady Miasta Ostrołęki z dnia 25 września 2014 r. w sprawie zasad i trybu przeprowadzania konsultacji społecznych na terenie Miasta Ostrołęki postanawia się, co następuje:

**§ 1.**

Przedmiotem konsultacji z mieszkańcami Miasta Ostrołęki będzie zmiana granic Miasta Ostrołęki. Granice uwzględniające te zmiany, zostały określone w załączniku nr 1 do zarządzenia.

**§ 2.**

1. Konsultacje zostaną przeprowadzone z wykorzystaniem ankiety, której wzór określono w załączniku nr 2 do zarządzenia.
2. Ankieta, o której mowa w ust. 1 zostanie przekazana mieszkańcom:
  - 1) podczas otwartych spotkań we wszystkich osiedlach Miasta Ostrołęki, których terminy określa załącznik nr 3 do zarządzenia,
  - 2) w budynkach administracyjnych Urzędu Miasta Ostrołęki mieszczących się przy: Pl. gen. J. Bema 1, ul. Kościuszki 45, ul. B. Joselewicza 2, ul. Gorbatowa 15 oraz w budynkach: Miejskiego Ośrodka Pomocy Rodzinie w Ostrołęce przy. ul. gen. J. Hallera 12, Ostrołęckiego Towarzystwa Budownictwa Społecznego Sp. z o.o. przy ul. Berka Joselewicza 1, Ostrołęckiego Przedsiębiorstwa Wodociągów i Kanalizacji Sp. z o.o. przy ul. Kurpiowskiej 21 w terminie od dnia 10 do dnia 30 stycznia 2017 roku w godzinach od 8.00 do 15.00.
3. Informacje o terminach spotkań konsultacyjnych oraz informacja o której mowa w ust. 2 pkt. 2 będą publikowane na stronie Miasta Ostrołęki /[www.ostroleka.pl/](http://www.ostroleka.pl/), Biuletynie Informacji Publicznej Miasta Ostrołęki /[www.um.ostroleka.pl/](http://www.um.ostroleka.pl/), tablicach ogłoszeń rad osiedli Miasta Ostrołęki oraz słupach ogłoszeniowych w terminie nie krótszym niż 5 dni przed terminem zebrania.

**§ 3.**

1. Konsultacje będą polegać na udzieleniu odpowiedzi na pytanie o następującej treści:  
„Czy jest Pan/Pani za zmianą granic Miasta Ostrołęki, polegającą na włączeniu do Miasta Ostrołęki z gminy Rzekuń:
  - 1) części sołectwa Nowa Wieś Wschodnia,
  - 2) części sołectwa Goworki,
  - 3) części sołectwa Ławy?”.
2. Wypełnienie ankiety polegać będzie na umieszczeniu w odpowiedniej kratce: „Jestem za”, „Jestem przeciw”, „Wstrzymuję się od głosu”, **znaku „x”**, podaniu danych respondenta oraz złożeniu oświadczenia, iż osoba wypełniająca ankietę jest mieszkańcem Miasta Ostrołęki.

**§ 4.**

Konsultacje przygotowuje i przeprowadza zespół powołany zarządzeniem Nr XXV/2016 Prezydenta Miasta Ostrołęki z dnia 6 grudnia 2016 roku w sprawie powołania zespołu ds. zmiany granic administracyjnych miasta Ostrołęki.

**§ 5.**

Wykonanie zarządzenia powierza się Sekretarzowi Miasta Ostrołęki.

**§ 6.**

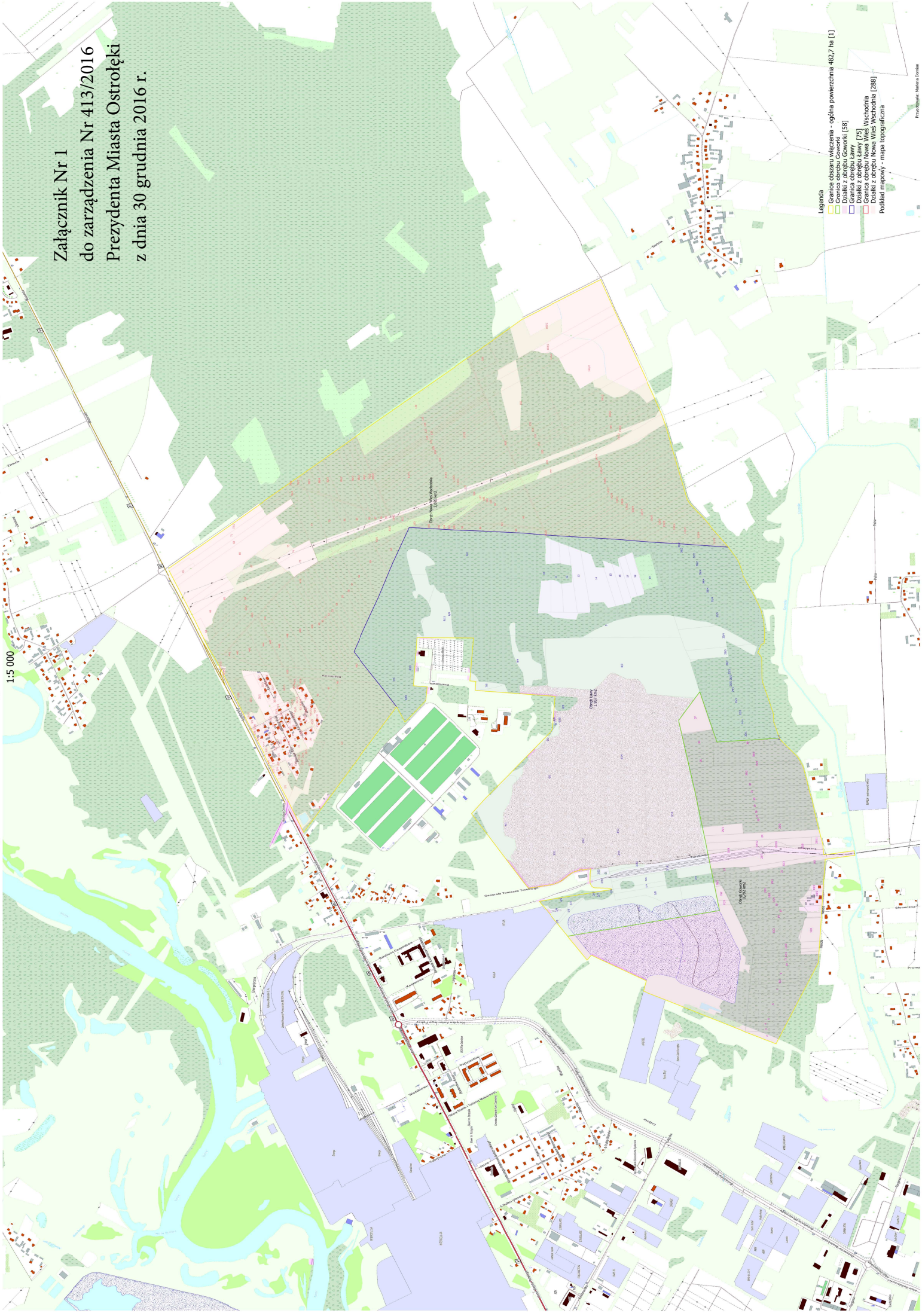
Zarządzenie wchodzi w życie z dniem podpisania.

**PREZYDENT MIASTA**

Janusz Kotowski

1:5 000

Załącznik Nr 1  
do zarządzenia Nr 413/2016  
Prezydenta Miasta Ostrołęki  
z dnia 30 grudnia 2016 r.



- Legenda
- Granica obszaru włączenia - ogólna powierzchnia 482,7 ha [1]
  - Granica obszaru Goworki [8]
  - Dotkliki z obrębu Goworki [8]
  - Granica obszaru Ławy [75]
  - Granica obszaru Nowa Wieś Wschodnia [288]
  - Dotkliki z obrębu Nowa Wieś Wschodnia [288]
  - Podkład mapowy - mapa topograficzna

pieczęć urzędu

Załącznik Nr 2  
do zarządzenia Nr 413/2016  
Prezydenta Miasta Ostrołęki  
z dnia 30 grudnia 2016r.

„Wzór”

**ANKIETA W SPRAWIE ZMIANY GRANIC MIASTA OSTROŁĘKI**

**Treść pytania:**

Czy jest Pan/Pani za zmianą granic Miasta Ostrołęki, polegającą na włączeniu do Miasta Ostrołęki z gminy Rzekuń: części sołectwa Nowa Wieś Wschodnia, części sołectwa Goworki, części sołectwa Ławy?

- Jestem za
- Jestem przeciw
- Wstrzymuję się od głosu

Oświadczam, że jestem mieszkańcem Ostrołęki  
i zamieszkuję przy ulicy.....

.....  
(imię i nazwisko)

*Wypełnienie ankiety polega na umieszczeniu w odpowiedniej kratce:  
„Jestem za”, „Jestem przeciw”, „Wstrzymuję się od głosu” znaku „x”, podaniu danych  
respondenta oraz złożeniu oświadczenia, iż osoba wypełniająca ankietę jest mieszkańcem  
Miasta Ostrołęki.*

Załącznik Nr 3  
do zarządzenia Nr 413/2016  
Prezydenta Miasta Ostrołęki  
z dnia 30 grudnia 2016r.

**Terminarz spotkań z mieszkańcami Miasta Ostrołęki  
w przedmiocie zmiany granic Miasta Ostrołęki**

<b>Lp.</b>	<b>Nazwa osiedla</b>	<b>Termin spotkania</b>	<b>Godzina rozpoczęcia</b>	<b>Miejsce spotkania</b>
1.	CENTRUM	10.01.2017 r.	18 <sup>00</sup>	Szkoła Podstawowa Nr 10 im. Jana Pawła II w Ostrołęce ul. Berlinga 16
2.	DZIECI POLSKICH	11.01.2017 r.	18 <sup>00</sup>	Ostrołęcka Spółdzielnia Mieszkaniowa (Klub Lokator) ul. Gen. Józefa Hallera 13
3.	LEŚNE	12.01.2017 r.	18 <sup>00</sup>	Budynek socjalno-gospodarczy ul. Sosnowa 5
4.	ŁĘCZYSK	16.01.2017 r.	18 <sup>00</sup>	<u>Szkoła Podstawowa Nr 6</u> <u>im. Orła Białego</u> w Ostrołęce ul. Sienkiewicza 15
5.	BURSZTYNOWE POMIAN SIENKIEWICZA	18.01.2017 r.	18 <sup>00</sup>	Gimnazjum Nr 2 im. Danuty Siedzikówny „Inki” w Ostrołęce ul. Jaracza 5
6.	ŁAZEK STARE MIASTO	20.01.2017 r.	18 <sup>00</sup>	Urząd Miasta Ostrołęki Pl. Gen. J. Bema 1
7.	STAROSTY KOSA WITOSA	23.01.2017 r.	18 <sup>00</sup>	Gimnazjum Nr 1 im. Janusza Kusocińskiego w Ostrołęce ul. Hallera 12
8.	ŚRÓDMIEŚCIE	24.01.2017 r.	18 <sup>00</sup>	Szkoła Podstawowa Nr 1 im. Stanisława Jachowicza w Ostrołęce ul. Gorbatowa 4/6
9.	PARKOWE TRAUGUTTA	25.01.2017 r.	18 <sup>00</sup>	Szkoła Podstawowa Nr 2 im. Stanisława Staszica w Ostrołęce ul. Papiernicza 1
10.	WOJCIECHOWICE	27.01.2017 r.	18 <sup>00</sup>	Zespół Szkół Nr 4 w Ostrołęce ul. Legionowa 17
11.	STACJA	30.01.2017 r.	18 <sup>00</sup>	Zespół Szkół Nr 3 w Ostrołęce ul. Skowrońskiego 8