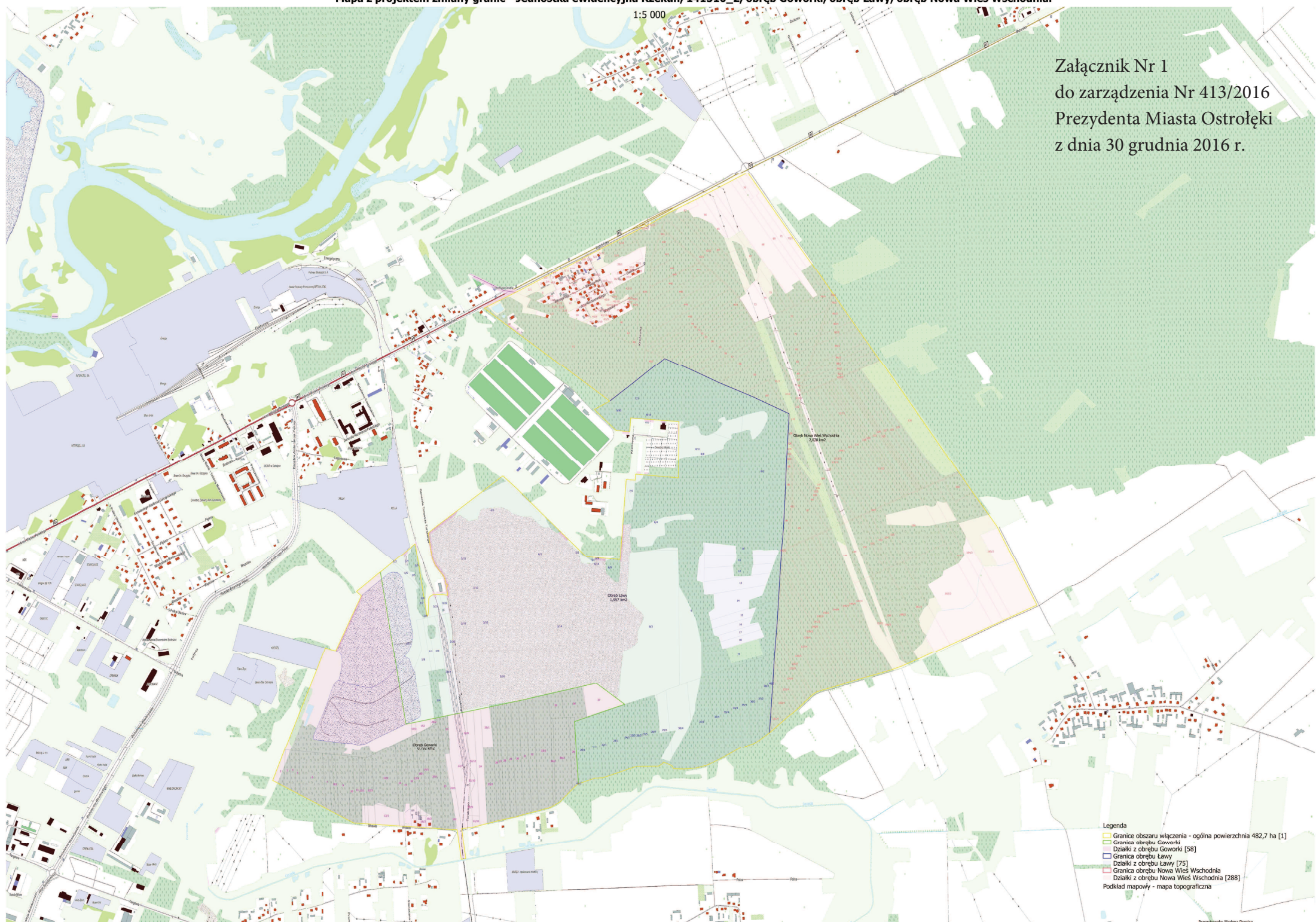


Załącznik Nr 1
do zarządzenia Nr 413/2016
Prezydenta Miasta Ostrołęki
z dnia 30 grudnia 2016 r.



- Legenda
- Granice obszaru włączenia - ogólna powierzchnia 482,7 ha [1]
 - Granice obrębu Goworki
 - Działki z obrębu Goworki [58]
 - Granica obrębu Ławy
 - Działki z obrębu Ławy [75]
 - Granica obrębu Nowa Wieś Wschodnia
 - Działki z obrębu Nowa Wieś Wschodnia [288]
- Podkład mapowy - mapa topograficzna