

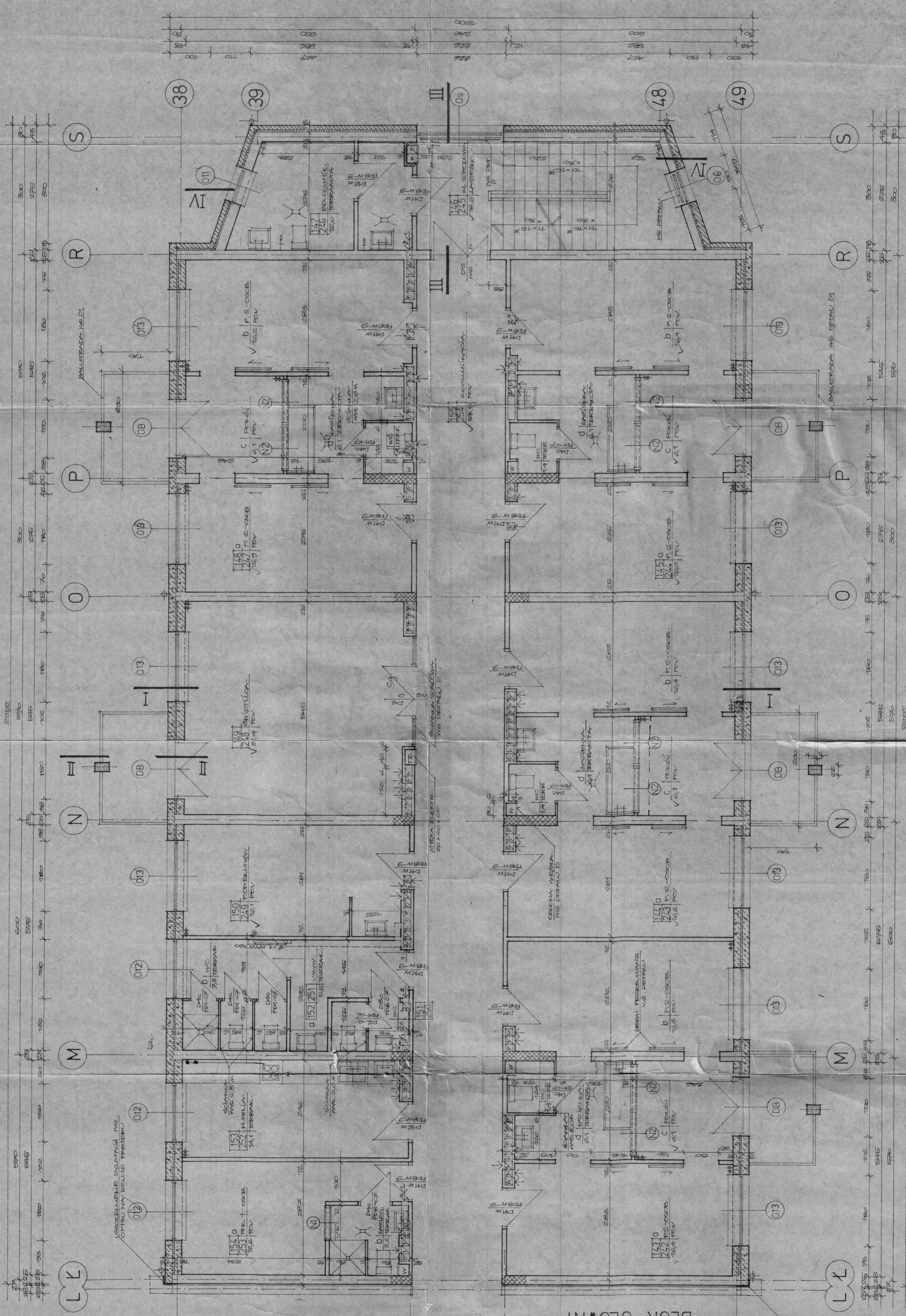
UWAGI

1. KONSTRUKCJA NOGAJÓW BUDYNKU WYKONANĄ WSG PRZEZ KONSTRUKTORA.
2. ŚCIANY PRZECIĘCNE KONSTRUKCYJNE MURKOWANE Z CEGŁY CE-RAKOWANEJ REZYST. R₂ = 10 MPA. NA ZAPRAWIE CEMENTOWO-WAPNIENNEJ R₂ = 5 MPA. W PRZELICZENIU NA PARTERZE, ORAZ R₂ = 15 MPA. NA PIĘTRZE. FRAGMENTY TRZEJ KONTAKTU MURU-WAŁÓW NA ZAPRAWIE R₂ = 5 MPA.
3. FILARY PARTERU MURKOWANE Z CEGŁY KALKIOWANEJ R₂ = 15 MPA. NA ZAPRAWIE CEMENTOWEJ R₂ = 5 MPA. LUB WYLEWANE (S.M.) W PRZELICZENIU FILARY PIĘTRA MURKOWANE Z CEGŁY KERAMICZNEJ REZYST. R₂ = 10 MPA. NA ZAPRAWIE CEMENTOWEJ R₂ = 5 MPA.
4. ŚCIANY ZEWNĘTRZNE MURKOWANE Z CIEPLENIA WĘWIA M1-NEKAWY LUB SYMPOFANEM SĄCISKOWYM. NA PARTERZE I I-SYM PIĘTRZE ŚCIANY MURKOWANE Z CEGŁY TONU ORN. O GRUB. 2 MIECJA Z PRZEWIDZIANĄ WARSZT. MAX 20 O.TEM.
5. ŚCIANKI DEJACIOWE PARTERU I I-SO PIĘTRA MURKOWANE Z CEGŁY BIELIENIOWEJ R₂ = 7,5 MPA. NA ZAPRAWIE CEMENTOWEJ R₂ = 5 MPA. GRUP. 60A I R₂ = 5 MPA. GRUB. 12 CM.
6. STROPY GIECZYKOWE TERMOIZOL. Z PUSTAKAMI BIECZKOWYM ZŁAZA KOSZYCZECZKI I TORNIĄCĄ MONTAŻOWE WSG. RPN. KONSTR. ZŁAZA KOSZYCZECZKI I TORNIĄCĄ MONTAŻOWE WSG. RPN. KONSTR.
7. OTWORY W STROPIE DLA PRZEWODÓW ELEKTRYCZNYCH CO MONT. OŚCIEŻNIAJĄCĄ WSG. ZŁAZA KOSZYCZECZKI I TORNIĄCĄ MONTAŻOWE WSG. RPN. KONSTR.
8. PRZY WYKONANIU PRZEWODÓW WYKONANĄ ROZBUDZĄ ZE STROPIEM 1,5% W KIERUNKU PRZED.

OZNACZENIA PRZEWODÓW WENTYLACYJNYCH

- P - piwnice
- 1 - parter
- 2 - I-sze piętro
- 3 - poddasze

UZGODNIŁO Z INWESTOREM



RZUT PARTERU 1 I-60 PIĘTRA

1:50

Zaprojektowano pod względem wymagalności higienicznych i akustycznych (z podziałem) bez naruszenia (z podziałem)

Data: 1987.07.07
 Lp.: 22/87
 mgr inż. Ewa Oręzińska
 inżynier architekt
 ul. Żwirki i Wigury 13A
 00-648 Warszawa, tel. 187-187

Nr. opr. 15-1/150p/09/85
 14.01.86

DOKŁAD WYKONANIE CZĘŚCI BLOKU A
 DZUŁ PARTERU I I-60 PIĘTRA

4/84
 ARCHITEKT
 1/180
 1984.CE

3
 ARCH. POLSKA
 ARCH. POLSKA
 ARCH. POLSKA
 ARCH. POLSKA