

**UWAGI:**

1. Konstrukcja nośna budynku wykonana wg planu konstrukcyjnego.
2. Ściany zewnętrzne i wewnętrzne, konstrukcyjne, murowane z cegły ceramicznej pełnej R<sub>2</sub> = 10 MBP. Na zewnątrz cegła-tyłek, wewnątrz z 15 MBP. W przekroju ściany na parciecie cegła R<sub>2</sub> = 15 MBP. Na zewnętrznej stronie ściany wykonano izolację akustyczną z cegły ceramicznej pełnej R<sub>2</sub> = 10 MBP. Na zewnętrznej stronie ściany wykonano izolację akustyczną z cegły ceramicznej pełnej R<sub>2</sub> = 10 MBP. Na zewnętrznej stronie ściany wykonano izolację akustyczną z cegły ceramicznej pełnej R<sub>2</sub> = 10 MBP.
3. Filary przekrycia murowane z bloczków B16.
4. Żłaby zewnętrzne murowane z cegły ceramicznej pełnej R<sub>2</sub> = 10 MBP. Na zewnątrz cegła-tyłek, wewnątrz z 15 MBP. Na zewnętrznej stronie żłaby wykonano izolację akustyczną z cegły ceramicznej pełnej R<sub>2</sub> = 10 MBP. Na zewnętrznej stronie żłaby wykonano izolację akustyczną z cegły ceramicznej pełnej R<sub>2</sub> = 10 MBP.
5. Ściany działowe murowane z cegły ceramicznej pełnej R<sub>2</sub> = 10 MBP. Na zewnątrz cegła-tyłek, wewnątrz z 15 MBP. Na zewnętrznej stronie ścian wykonano izolację akustyczną z cegły ceramicznej pełnej R<sub>2</sub> = 10 MBP. Na zewnętrznej stronie ścian wykonano izolację akustyczną z cegły ceramicznej pełnej R<sub>2</sub> = 10 MBP.
6. Stropy ceramiczne murowane z płyt ceramicznych pełnych R<sub>2</sub> = 10 MBP. Na zewnątrz cegła-tyłek, wewnątrz z 15 MBP. Na zewnętrznej stronie stropów wykonano izolację akustyczną z cegły ceramicznej pełnej R<sub>2</sub> = 10 MBP. Na zewnętrznej stronie stropów wykonano izolację akustyczną z cegły ceramicznej pełnej R<sub>2</sub> = 10 MBP.
7. Strop w części nad korytarzem wykonano z płyt ceramicznych pełnych R<sub>2</sub> = 10 MBP. Na zewnątrz cegła-tyłek, wewnątrz z 15 MBP. Na zewnętrznej stronie stropu wykonano izolację akustyczną z cegły ceramicznej pełnej R<sub>2</sub> = 10 MBP. Na zewnętrznej stronie stropu wykonano izolację akustyczną z cegły ceramicznej pełnej R<sub>2</sub> = 10 MBP.
8. Przekrycie dla instalacji przewoźnej się w ścianach murowanych w miejscach oznaczonych na rzucie i w przekroju.
9. Przy montażu podłóg wykonano izolację akustyczną z cegły ceramicznej pełnej R<sub>2</sub> = 10 MBP. Na zewnątrz cegła-tyłek, wewnątrz z 15 MBP. Na zewnętrznej stronie podłóg wykonano izolację akustyczną z cegły ceramicznej pełnej R<sub>2</sub> = 10 MBP. Na zewnętrznej stronie podłóg wykonano izolację akustyczną z cegły ceramicznej pełnej R<sub>2</sub> = 10 MBP.
10. Stropieńki zabezpieczone po stronie zewnętrznej korytarza i korytarza wykonano z płyt ceramicznych pełnych R<sub>2</sub> = 10 MBP. Na zewnątrz cegła-tyłek, wewnątrz z 15 MBP. Na zewnętrznej stronie stropieńki wykonano izolację akustyczną z cegły ceramicznej pełnej R<sub>2</sub> = 10 MBP. Na zewnętrznej stronie stropieńki wykonano izolację akustyczną z cegły ceramicznej pełnej R<sub>2</sub> = 10 MBP.

**IZOLACJE:**

- IZOLACJA AKUSTYCZNA WENTYLATORNI:**
1. Ściany zewnętrzne i wewnętrzne - cegła pełna, izolacja akustyczna z cegły ceramicznej pełnej R<sub>2</sub> = 10 MBP. Na zewnątrz cegła-tyłek, wewnątrz z 15 MBP. Na zewnętrznej stronie ścian wykonano izolację akustyczną z cegły ceramicznej pełnej R<sub>2</sub> = 10 MBP. Na zewnętrznej stronie ścian wykonano izolację akustyczną z cegły ceramicznej pełnej R<sub>2</sub> = 10 MBP.
  2. Stropieńki - cegła pełna, izolacja akustyczna z cegły ceramicznej pełnej R<sub>2</sub> = 10 MBP. Na zewnątrz cegła-tyłek, wewnątrz z 15 MBP. Na zewnętrznej stronie stropieńki wykonano izolację akustyczną z cegły ceramicznej pełnej R<sub>2</sub> = 10 MBP. Na zewnętrznej stronie stropieńki wykonano izolację akustyczną z cegły ceramicznej pełnej R<sub>2</sub> = 10 MBP.
  3. Ściany działowe - cegła pełna, izolacja akustyczna z cegły ceramicznej pełnej R<sub>2</sub> = 10 MBP. Na zewnątrz cegła-tyłek, wewnątrz z 15 MBP. Na zewnętrznej stronie ścian wykonano izolację akustyczną z cegły ceramicznej pełnej R<sub>2</sub> = 10 MBP. Na zewnętrznej stronie ścian wykonano izolację akustyczną z cegły ceramicznej pełnej R<sub>2</sub> = 10 MBP.
  4. Stropy - cegła pełna, izolacja akustyczna z cegły ceramicznej pełnej R<sub>2</sub> = 10 MBP. Na zewnątrz cegła-tyłek, wewnątrz z 15 MBP. Na zewnętrznej stronie stropów wykonano izolację akustyczną z cegły ceramicznej pełnej R<sub>2</sub> = 10 MBP. Na zewnętrznej stronie stropów wykonano izolację akustyczną z cegły ceramicznej pełnej R<sub>2</sub> = 10 MBP.

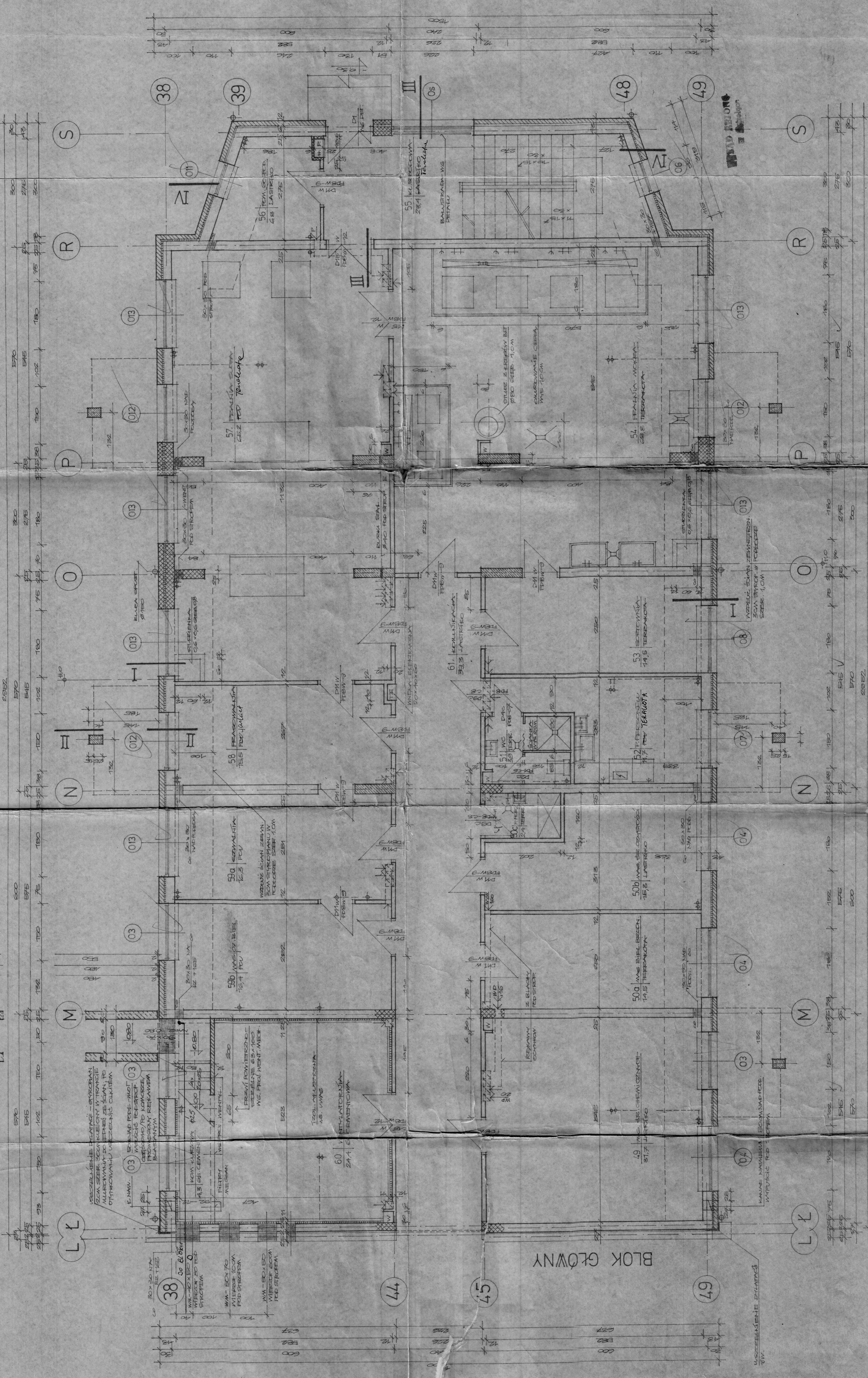
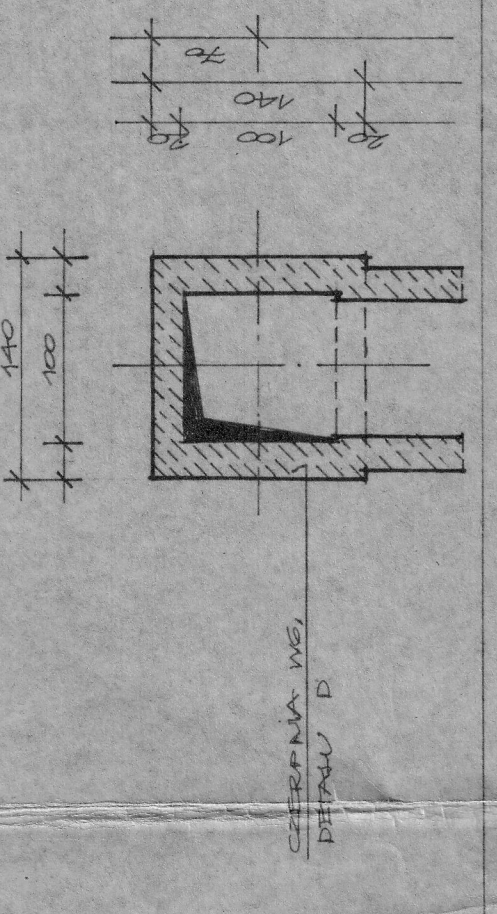
**IZOLACJA PRZECIWIWILGOCIOWA:**

1. Powierzchnie ścian zewnętrznych i wewnętrznych - cegła pełna, izolacja przeciwwilgociowa z cegły ceramicznej pełnej R<sub>2</sub> = 10 MBP. Na zewnątrz cegła-tyłek, wewnątrz z 15 MBP. Na zewnętrznej stronie ścian wykonano izolację przeciwwilgociową z cegły ceramicznej pełnej R<sub>2</sub> = 10 MBP. Na zewnętrznej stronie ścian wykonano izolację przeciwwilgociową z cegły ceramicznej pełnej R<sub>2</sub> = 10 MBP.
2. W miejscach połączeń izolacja - 2 x papa na leżno.

**UZGODNIENIA:**

KONSTRUKTOR: J. Zdzienicka  
 TECHNIK: J. Zdzienicka  
 INSTALACJE: J. Zdzienicka  
 INSTALACJE: J. Zdzienicka

OWIAD PRZYJĘCIA  
 25.04  
 11.05  
 13.05



**A RZUT PRZYJĘCIA**

1:50

2