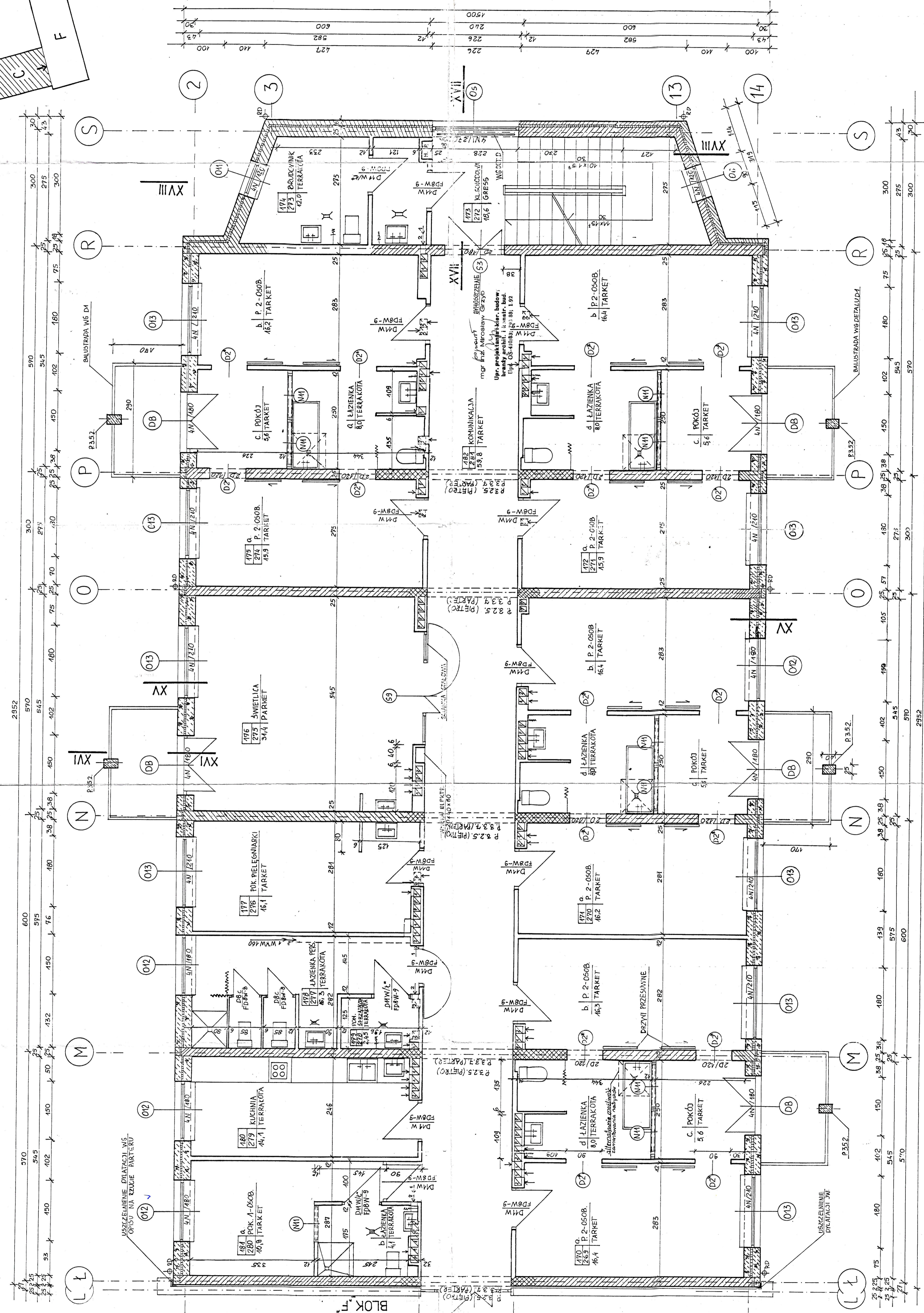


- UWAGI:**
1. KONSTRUKCJE NOŚNA BUDYNKU WYKONAĆ WIG PROD KONSTRUKCJI.
  2. ŚCIANY POPRZECZNE KONSTRUKCYJNE MUROWANE Z CEGŁY CERAMICZNEJ PEKNEJ R<sub>2</sub>=10MR, NA ZAPRAWIE CEMENTOWO-WAPIENNEJ R<sub>2</sub>=3MR, NA PARTERZE ORAZ R<sub>2</sub>=4,5MR NA PIĘTRZE, FRAGMENTY OZNA. ~~XXXXXXXX~~ MUROWAĆ NA ZAPRAWIE R<sub>2</sub>=5MR.
  3. FILARY MUROWANE Z CEGŁY KLASYCZNEJ R<sub>2</sub>=6MR, NA ZAPRAWIE CEMENTOWO-WAPIENNEJ R<sub>2</sub>=3MR, LUB WYLEWANE JAK W PRZYKŁADZIE, FILARY PIĘTRA MUROWANE Z CEGŁY CERAMICZNEJ PEKNEJ R<sub>2</sub>=10MR, NA ZAPRAWIE CEMENTOWO-WAPIENNEJ R<sub>2</sub>=3MR.
  4. ŚCIANY ZEWNĘTRZNE WARSZTOWE Z OKIENIEM I WĘŻA MINERALNA LUB STYROPOLANEM SANKASIAJACYM.
  5. NA PARTERZE I I SZYNY PIĘTRZE ŚCIANY MUROWANE Z GZOBETONU ODKŁO 0 GRUB. 2x18cm Z PRZEWIĄZANIEM WARSZY WYŚ. 0,72m.
  6. ŚCIANKI DZIEŁOWE PARTERU I I-60 PIĘTRA MUROWANE Z CEGŁY DZURAWKI R<sub>2</sub>=75MR, NA ZAPRAWIE CEMENTOWO-WAPIENNEJ R<sub>2</sub>=3MR, GRUB. 6cm I R<sub>2</sub>=5MR, GRUB. 12cm.
  7. STROPY PRZEBRYKOWANE KANAŁOWE ORAZ WYLEWANIE WIG PROJEKTU KONSTRUKCYJ.
  8. OTWORY W STROPIE DLA PRZEWODÓW ELEKTRYCZNYCH, CO, WOD-KAN WYKONAĆ WIG PROJEKTU INSTALACJI (W INSTALACJACH BETONOWYCH) OTWORY DLA WENTYLACJI GRANICZNEJ WYKONAĆ W WYLEWANKACH WG OZWIĄZEŃ NA RZĄDKI.
  9. PRZY WRSZĄDKACH PODŁOGOWYCH WYKONAĆ POSADZKI ZE SPADKIEM 1,5% W MIERUNKU WYŚWIU.
  10. PARAPETY OKIENNE WYLEWANE.

**OZNACZENIA PRZEWODÓW WENTYLACYJNYCH:**  
 P — PIWICIE  
 1 — PARTER  
 2 — I PIĘTRO

Nazwa rob.	RZUT PARTERU I PIĘTRA-ZMIANY	Nr rpn.	
Biuro Usług	Objekt	Skala	Data
07-412 Orlowska	SPÓŁCZESNY BLOK „C”	1:50	IX 38r.
ul. Piłsudskiego 4	Adres		
ul. Rolna	OSTROLEKA		
tel. 3799			
Zespół projektowy	mgr inż. arch. J. M. KRÓLAK	Nr atc.	
	mgr inż. H. GRZYB		
	inż. U. CHOJNOWSKA		



**RZUT PARTERU I I-60 PIĘTRA BLOK „C” skala 1:50**