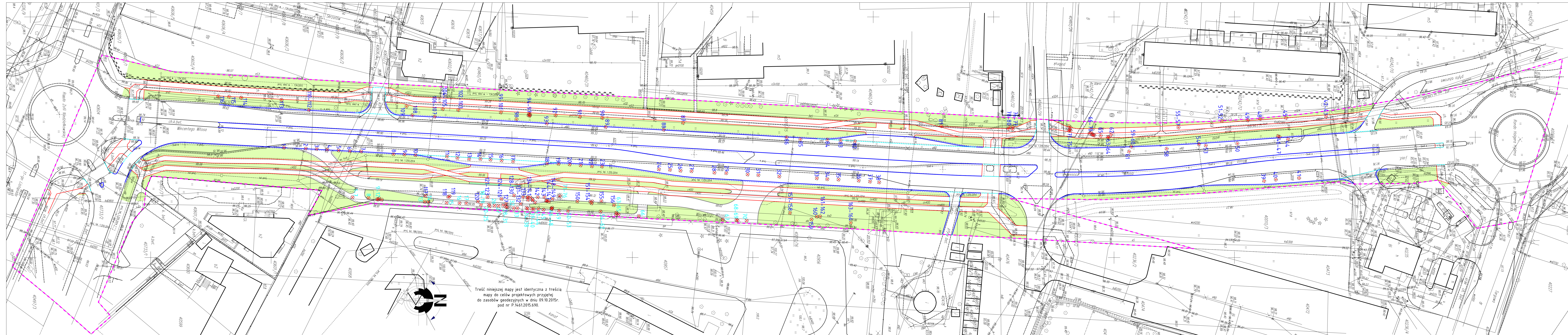


NAZWA:	PRZEBUDOWA ULICY WITOSA WRAZ Z KANALIZACJĄ DESZCZOWĄ W OSTROŁĘCE	
	<u>INWENTARYZACJA ZIELENI</u> <u>PLAN WYRĘBU</u>	
INWESTOR:	MIASTO OSTROŁĘKA Pl. Gen. J. Bema 1 07-400 Ostrołęka	
ADRES BUDOWY:	Ostrołęka jednostka ewidencyjna: 146101_1 M. Ostrołęka obręb: 0004-4 działki nr: 40010/2, 40010/15, 40010/16, 40242/6, 40602/3, 40604, 40733/2, 40956.	
FAZA:	PROJEKT BUDOWLANY	
BRANŻA:	DROGOWA	
ZESPÓŁ PROJEKTOWY	NR UPRAWNIENÍ	PODPIS
mgr inż. Dorota Szymańska <i>projektant branży drogowej</i>	Wa/223/02	
mgr inż. Tomasz Ślusarz <i>sprawdzający branżę drogową</i>	POM/0094/POOD/12	

Ostrołęka, grudzień 2015 r.



LEGENDA:

- - granica pasa drogowego
- ELEMENTY PROJEKTOWANE**
- zielen
- I ETAP**
- - krawężnik kamienny wystający 20x30cm
- - krawężnik kamienny wtopiony 20x30cm
- - obrzeże betonowe 8x30cm
- - opaska bezpieczeństwa
- II ETAP**
- - krawężnik kamienny wystający 20x30cm
- - krawężnik kamienny wtopiony 20x30cm
- - obrzeże betonowe 8x30cm
- - opaska bezpieczeństwa
- nawierzchnia z ekołaty wypełnionej humusem z obsianiem
- ELEMENTY ISTNIEJĄCE**
- 7 ⊗ - drzewa do wycinki w I etapie inwestycji
- 3 ⊗ - drzewa do wycinki w II etapie inwestycji

BIURO PROJEKTOWE:
STERBUD S.C.
 07-401 OSTROŁĘKA
 UL. ARMI W.P. 31
 TEL. 29-760-43-38
 TEL/FAX 29-769-10-75
 e-mail: biuro.projektowe@sterbud.com.pl

ZESPÓŁ PROJEKTOWY:	IMIE, NAZWISKO, NR LICZBY:	SPECIALIZACJA:	PODPIIS:
PROJEKTANT:	Dorota Szymańska	DROGOWA	
SPRAWDZAJĄCY:	Tomasz Słusarz	DROGOWA	
SYSTEMY PROJEKTANTA:	Paweł Suska	DROGOWA	

TYTUŁ:
PROJEKT BUDOWLANY

INWESTOR:
 MIASTO OSTROŁĘKA
 ul. Plac gen. J. Bema 1
 07-400 Ostrołęka

NAZWA:
**PRZEBUDOWA ULICY WITOSA
 WRAZ Z KANALIZACJĄ
 DESZCZOWĄ W OSTROŁĘCE**

Ostrołęka,
 działki nr 40010/2, 40010/5, 40010/16,
 40242/6, 40602/3, 40604, 40733/2, 40956

LOKALIZACJA:
**INWENTARYZACJA ZIELENI
 PLAN WYRĘBU**

SKALA: 1:500
 DATA: grudzień 2015
 TYTUŁ RYSUNKU: PZZ/01
 RYSUNEK NR:

UWAGA:
 Odbiorca rysunków, w całości lub w części, może nastąpić wyłącznie za zgodą firmy: STERBUD.