

Załącznik nr 1 do zapytania cenowego

Zakres naprawy stalowych barier drogowych ochronnych w Ostrołęce

1. **aleja Wojska Polskiego** przed rondem im. 5 Pułku Ułanów Zasławskich - bariera przekładkowa SP-10 obustronna, słupek typu sigma.

Przewidywane elementy do naprawy (wymiany):

- 2 prowadnice typu B
- 1 słupek



2. **ulica Ks. Stanisława Pęksy** w rejonie skrzyżowania z ul. Ks. Jana Krzemińskiego - bariera przekładkowa SP-10 obustronna, słupek typu sigma.

Przewidywane elementy do naprawy (wymiany):

- 1 prowadnice typu B



3. **ulica Ks. Stanisława Pęksy** w rejonie skrzyżowania z ul. 5 Pułku Ułanów Zasławskich - bariera przekładkowa SP-6, słupek IPE.

Przewidywane elementy do naprawy (wymiany):

- 1 prowadnice typu B



4. **ulica Ks. Stanisława Pęksy** – odcinek od skrzyżowania z ul. Wspólną do skrzyżowania z ul. 5 Pułku Ułanów Zasławskich - bariera przekładkowa SP-6, słupek Ceowym.

Przewidywane elementy do naprawy (wymiany):

- 60 metrów bariery do naprawy w tym: 15 prowadnic typu B i 15 słupków

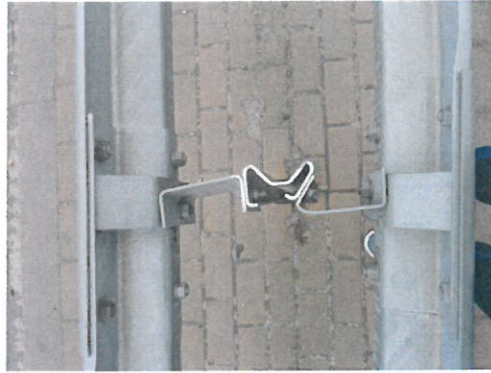


5. **aleja Solidarności** – w rejonie ronda im. w rejonie Ks. Edmunda Waltera - bariera przekładkowa SP-10 (obustronna), słupek Sigma.

Przewidywane elementy do naprawy (wymiany):

- prowadnica typu B – 2 szt.
- słupki – 2 szt.
- łącznik czołowy podwójny typu 100





6. **aleja Solidarności** – w rejonie ronda im. Edwarda Kupiszewskiego - bariera przekładkowa SP-10 (obustronna), słupek Sigma.
Przewidywane elementy do naprawy (wymiany):
- prowadnica typu B – 1 szt.
 - słupek – 1 szt.



7. **rondo im. Jana Radomskiego** - bariera bezprzekładkowa SP-4/M, słupek IPE.
Przewidywane elementy do naprawy (wymiany):
- prowadnica typu B – 3 szt.
 - słupki – 3 szt.
 - łącznik narożny wklęsły i wypukły
 - uzupełnienie mury oporowego





8. **ulica Obozowa** (most mi. gen A. Madalińskiego) - podjazd od strony pl. gen. J. Bema - bariera bezprzekładkowa SP-4/M, słupek IPE
Przewidywane elementy do naprawy (wymiany):
- prowadnica typu B - 1 szt – 2,8 m.
 - łącznik czołowy pojedynczy - 1 szt.



9. **podjazd na most im. gen. Z. Madalińskiego** - bariera przekładkowa SP-9, słupek IPE.
Przewidywane elementy do naprawy (wymiany):
- prowadnica typu B - 1 szt.
 - łącznik czołowy pojedynczy - 1 szt.



10. **ulica Stacha Konwy** – przepust drogowy – uzupełnienie - bariera bezprzekładkowa SP-5, słupek sigma

Przewidywane elementy do uzupełnienia:

- prowadnica typu B - 4 szt.
- łącznik ukośny lewy - 2 szt.
- łącznik ukośny prawy - 2 szt.



11. **ulica Warszawska przy moście nad rzeką Omulew** - bariera bezprzekładkowa SP-5, słupek IPE

Przewidywane elementy do uzupełnienia:

- prowadnica typu B - 5 szt.
- słupki – 5 szt.



PREZYDENT MIASTA

Janusz Kotowski