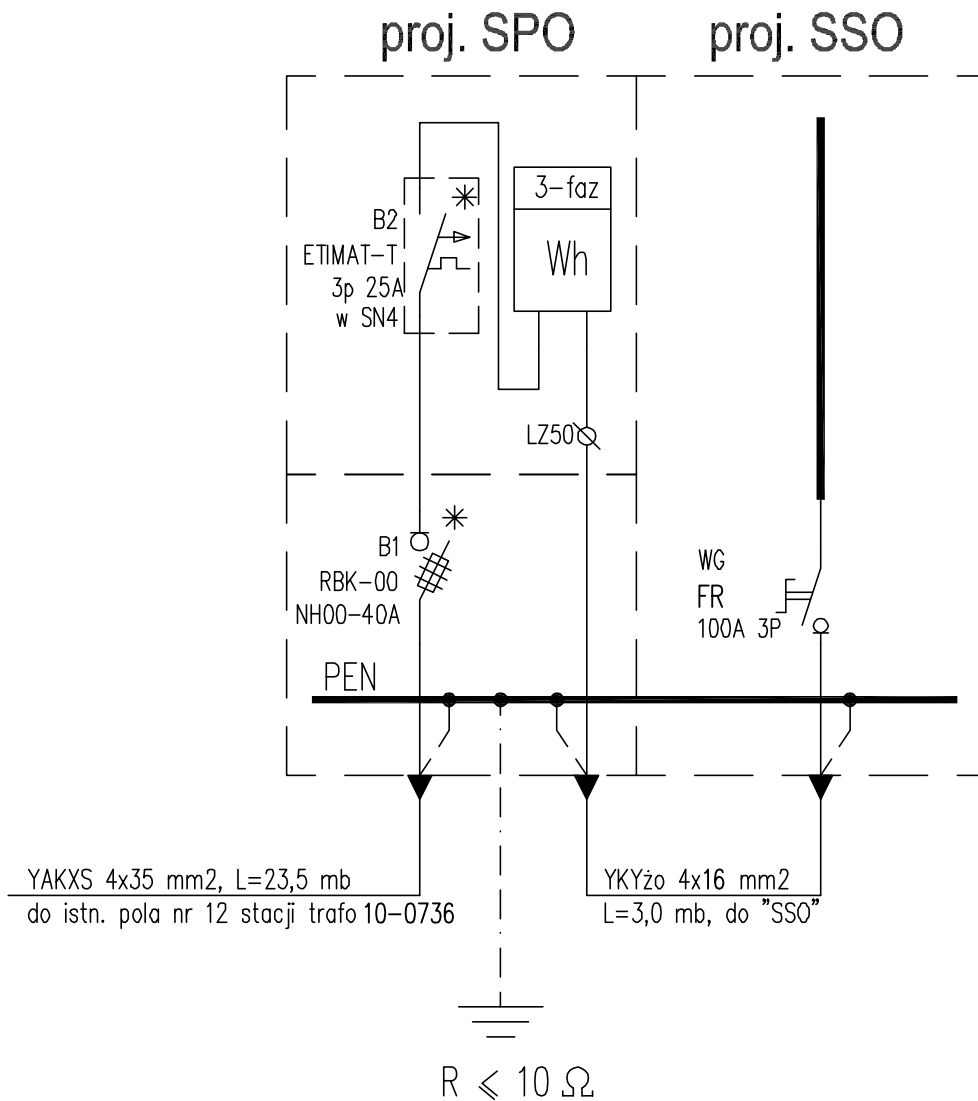


UWAGA:

aparaty, szafki, oprawy, słup,
złącza i wysięgnik można zastąpić
materiałem równoważnym lub o
wyższych parametrach



YAKXS 4x35 mm², L=23,5 mb
do istn. pola nr 12 stacji trafo 10-0736

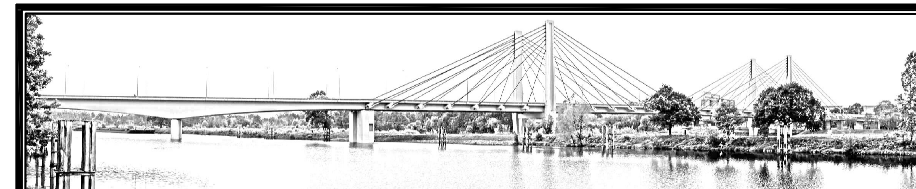
YKYżo 4x16 mm²
L=3,0 mb, do "SSO"

$$R \leq 10 \Omega$$

LEGENDA:

- SPO – SZAFKA POMIAROWA OŚWIETLENIA
B1 – ROZŁĄCZNIK BEZPIECZNIKOWY SKRZYNKOWY RBK-00 Z ZAB. 40A gG/gL "ETI POLAM"
B2 – WYŁĄCZNIK INSTALACYJNY ETIMAT-T 25A 3p "ETI POLAM" W OBUDOWIE SN4 PRZYSTOSOWANEJ DO PLOMBOWANIA "LEGRAND"
SSO – SZAFKA STEROWANIA OŚWIETLENIEM
* – APARATY DO PLOMBOWANIA

SZAFKĘ POMIAROWĄ OŚWIETLENIA "SPO" JAK I SZAFKĘ STEROWANIA OŚWIETLENIEM "SSO" WYKONAĆ W OBUDOWACH Z TWORZYWA TERMOUTWARDZALNEGO OSZ FIRMY "EMITER" WEWNĄTRZ SZAFEK ZAMONTOWAĆ OSŁONY Z TWORZYWA SZTUCZNEGO MOCOWANE NA WSPORNIKACH PRZYSTOSOWANYCH DO PLOMBOWANIA. WYKONAĆ OTWÓR UMOŻLIWIĄJĄCY DOSTĘP DO DŹWIGNI BEZPIECZNIKA AUTOMATYCZNEGO DLA "SPO" ZAMKNIĘCIE ZK NA SYSTEM MASTER KEY

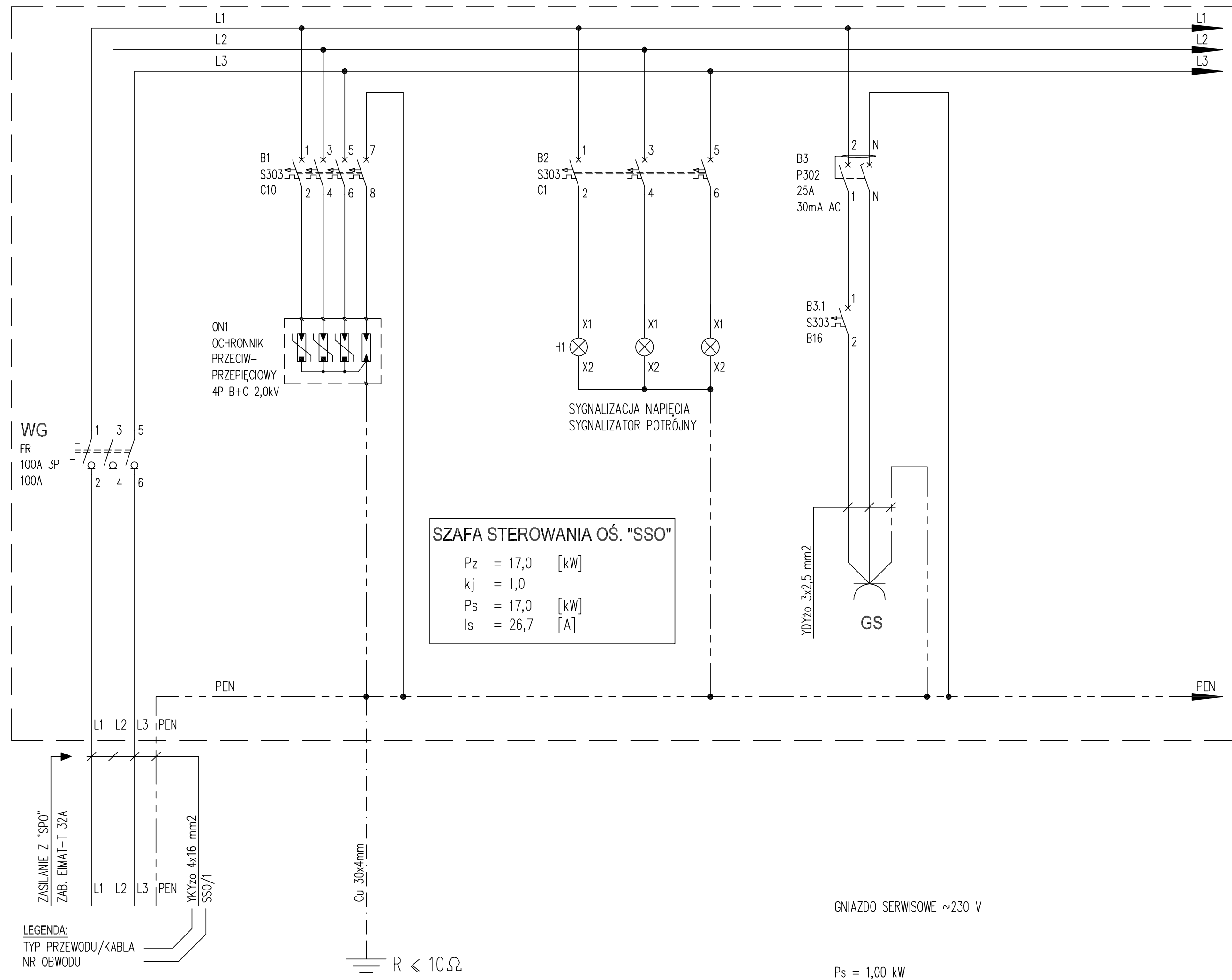


"TRAFFIC" PRACOWNIA PROJEKTOWA DRÓG I MOSTÓW MACIEJ GIERS
07 -410 OSTROŁĘKA, UL. GEN. STEFANA ROWECKIEGO "GROTA" 9/1
kom. 510-168-863, NIP 758-210-24-68, Regon 141928879

inwestor: MIASTO OSTROŁĘKA ul. Plac Bema 1 07-410 Ostrołęka	inwestycja: Budowa ul. Henryka Bobińskiego i Bolesława Leśmiana wraz z odwodnieniem i oświetleniem ulicznym oraz przebudową sieci gazowej w Ostrołęce woj. mazowieckie, pow. ostrołęcki	skala: 1:500 data opracowania: 11.2015
stadium: PROJEKT BUDOWLANY		
lokalizacja: Ul. Henryka Bobińskiego, ul. Bolesława Leśmiana, ul. Stanisława Grodzickiego oraz ul. Józefa Chetmońskiego osiedle Stacja, obręb ewidencyjny 6, jednostka ewidencyjna Miasto Ostrołęka		
temat projektu: Budowa ulicy Henryka Bobińskiego i ul. Bolesława Leśmiana		
nazwa rysunku: SZAFKA POMIAROWA ZASILANIE SZAFKI	nr rysunku: E2	stron: 1
<small>Zastrzega się wszelkie prawa wynikające z Ustawy o prawie autorskim. Rysunek niniejszy nie może być w całości lub w części przerysowany, uzupełniony lub odstępiony komukolwiek, bez pisemnej zgody firmy: "TRAFFIC" - Pracownia Projektowa Dróg i Mostów Maciej Giers</small>		

ZESPÓŁ PROJEKTOWY

branża	funkcja	imię i nazwisko	nr uprawnień	podpis
Elektryczna	projektant	inż. Jan Witold Lewandowski	13/77	
	sprawdzający	mgr inż. Tadeusz Lis	Wa-101/02	
	opracował	mgr inż. Marek Błaż		



UWAGA:
 aparaty, szafki, oprawy, słup,
 złącza i wysięgnik można zastąpić
 materiałem równoważnym lub o
 wyższych parametrach

SZAFKA STEROWANIA OŚ. "SSO"

$P_z = 17,0$ [kW]
 $k_j = 1,0$
 $P_s = 17,0$ [kW]
 $I_s = 26,7$ [A]

WG
 FR
 100A 3P
 100A

ZASILANIE Z "SPO"
 ZAB. EIMAT-T 3ZA

L1 L2 L3 PEN

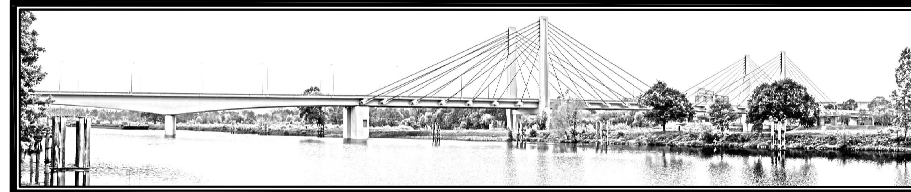
YZY 4x16 mm2
 SSO/1

LEGENDA:
 TYP PRZEWODU/KABLA
 NR OBWODU

Cu 30x4mm
 $R \leq 10 \Omega$

GNIAZDO SERWISOWE ~230 V

$P_s = 1,00$ kW



"TRAFFIC" PRACOWNIA PROJEKTOWA DRÓG I MOSTÓW MACIEJ GIERS
 07-410 OSTROŁĘKA, UL. GEN. STEFANA ROWECKIEGO "GROTA" 9/1
 kom. 510-168-863, NIP 758-210-24-68, Regon 14.1928879

inwestor: MIASTO OSTROŁĘKA ul. Plac Bema 1 07-410 Ostrołęka	inwestycja: Budowa ul. Henryka Bobińskiego i Bolesława Leśmiana wraz z odwodnieniem i oświetleniem ulicznym oraz przebudową sieci gazowej w Ostrołęce woj. mazowieckie, pow. ostrołęcki	skala: 1:500 data opracowania: 11.2015
--	---	---

stadium: **PROJEKT BUDOWLANY**

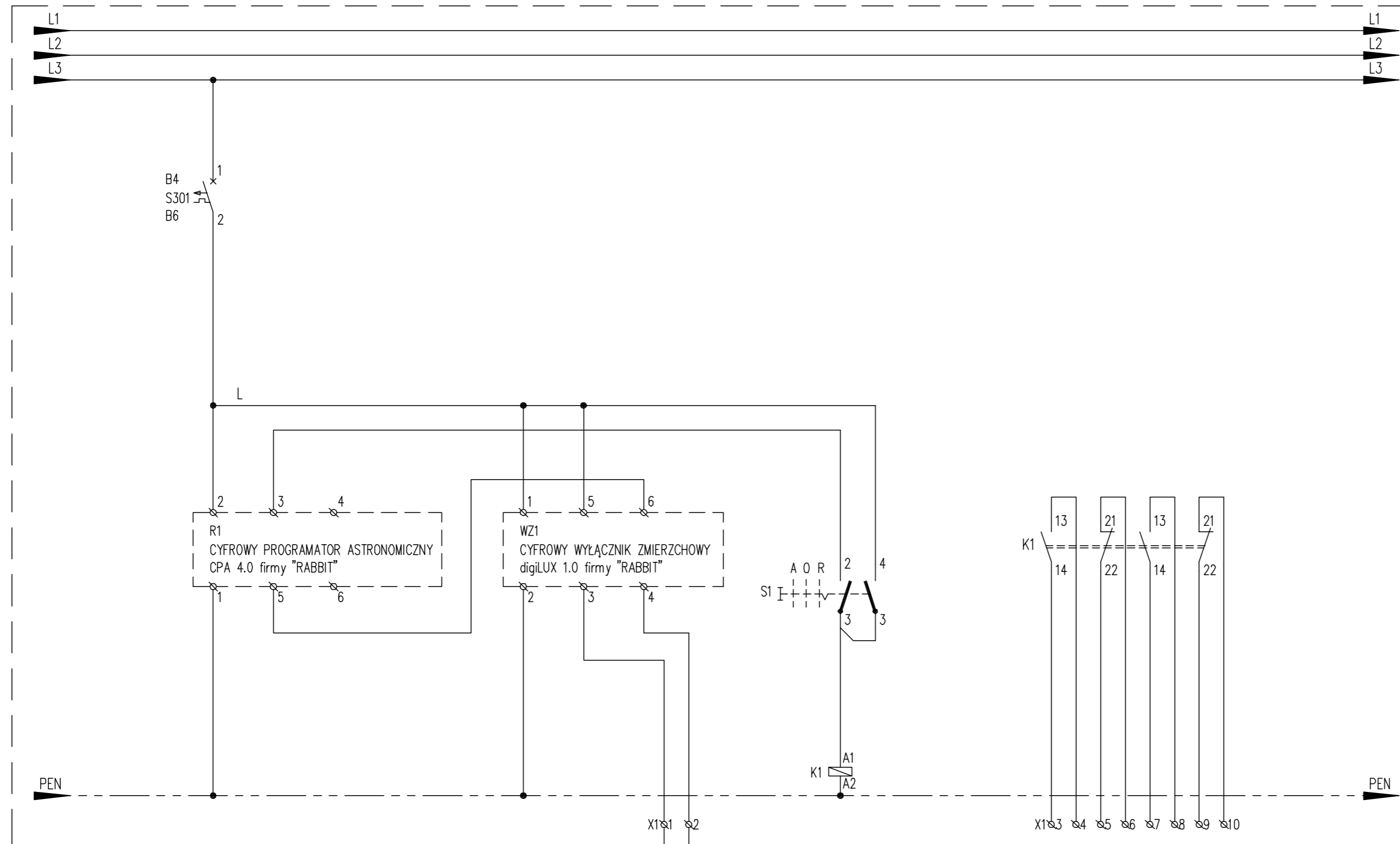
lokalizacja: Ul. Henryka Bobińskiego, ul. Bolesława Leśmiana, ul. Stanisława Grodzickiego oraz ul. Józefa Chełmońskiego
 osiedle Stacja, obręb ewidencyjny 6, jednostka ewidencyjna Miasto Ostrołęka

temat projektu: Budowa ulicy Henryka Bobińskiego i ul. Bolesława Leśmiana

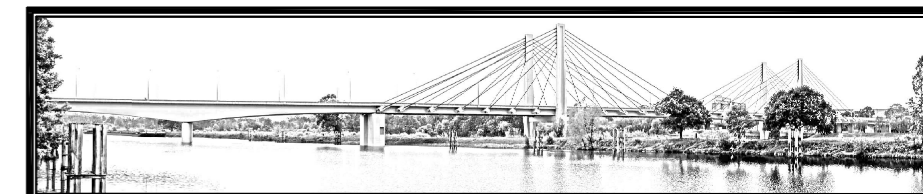
nazwa rysunku: SZAFKA STEROWANIA OŚWIETLENIEM "SSO"-schemat cz 1	nr rysunku: E3	stron: 1
--	----------------	----------

Zastrzega się wszelkie prawa wynikające z Ustawy o prawie autorskim. Rysunek niniejszy nie może być w całości lub w części przerysowany, uzupełniany lub odstępiany konkolwiek, bez pisemnej zgody firmy: "TRAFFIC" - Pracownia Projektowa Dróg i Mostów Maciej Giers

ZESPÓŁ PROJEKTOWY				
branża	funkcja	imię i nazwisko	nr uprawnień	podpis
Elektryczna	projektant	inż. Jan Witold Lewandowski	13/77	
	sprawdzający	mgr inż. Tadeusz Lis	Wa-101/02	
	opracował	mgr inż. Marek Biał		



UWAGA:
 aparaty, szafki, oprawy, słup,
 złącza i wysięgnik można zastąpić
 materiałem równoważnym lub o
 wyższych parametrach



"TRAFFIC" PRACOWNIA PROJEKTOWA DRÓG I MOSTÓW MACIEJ GIERS
 07 -410 OSTROŁĘKA, UL. GEN. STEFANA ROWECKIEGO "GROTA" 9/1
 kom. 510-168-863, NIP 758-210-24-68, Regon 14.1928879

inwestor: MIASTO OSTROŁĘKA ul. Plac Bema 1 07-410 Ostrołęka	inwestycja: Budowa ul. Henryka Bobińskiego i Bolesława Leśmiana wraz z odwodnieniem i oświetleniem ulicznym oraz przebudową sieci gazowej w Ostrołęce woj. mazowieckie, pow. ostrołęcki	skala: 1:500 data opracowania: 11.2015
--	---	---

stadium: **PROJEKT BUDOWLANY**

lokalizacja: Ul. Henryka Bobińskiego, ul. Bolesława Leśmiana, ul. Stanisława Grodzickiego oraz ul. Józefa Chetmońskiego
osiedle Stacja, obręb ewidencyjny 6, jednostka ewidencyjna Miasto Ostrołęka

temat projektu: Budowa ulicy Henryka Bobińskiego i ul. Bolesława Leśmiana

nazwa rysunku: SZAFKA STEROWANIA OŚWIETLENIEM "SSO"-schemat cz 2	nr rysunku: E4	stron: 1
--	----------------	----------

Zastrzega się wszelkie prawa wynikające z Ustawy o prawie autorskim. Rysunek niniejszy nie może być w całości lub w części przerysowany, uzupełniany lub odstępiony konkurowanie, bez pisemnej zgody firmy: "TRAFFIC" - Pracownia Projektowa Dróg i Mostów Maciej Giers

ZESPÓŁ PROJEKTOWY

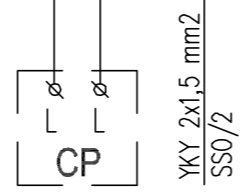
branża	funkcja	imię i nazwisko	nr uprawnień	podpis
Elektryczna	projektant	inż. Jan Witold Lewandowski	13/77	
	sprawdzający	mgr inż. Tadeusz Lis	Wa-101/02	
	opracował	mgr inż. Marek Błaż		

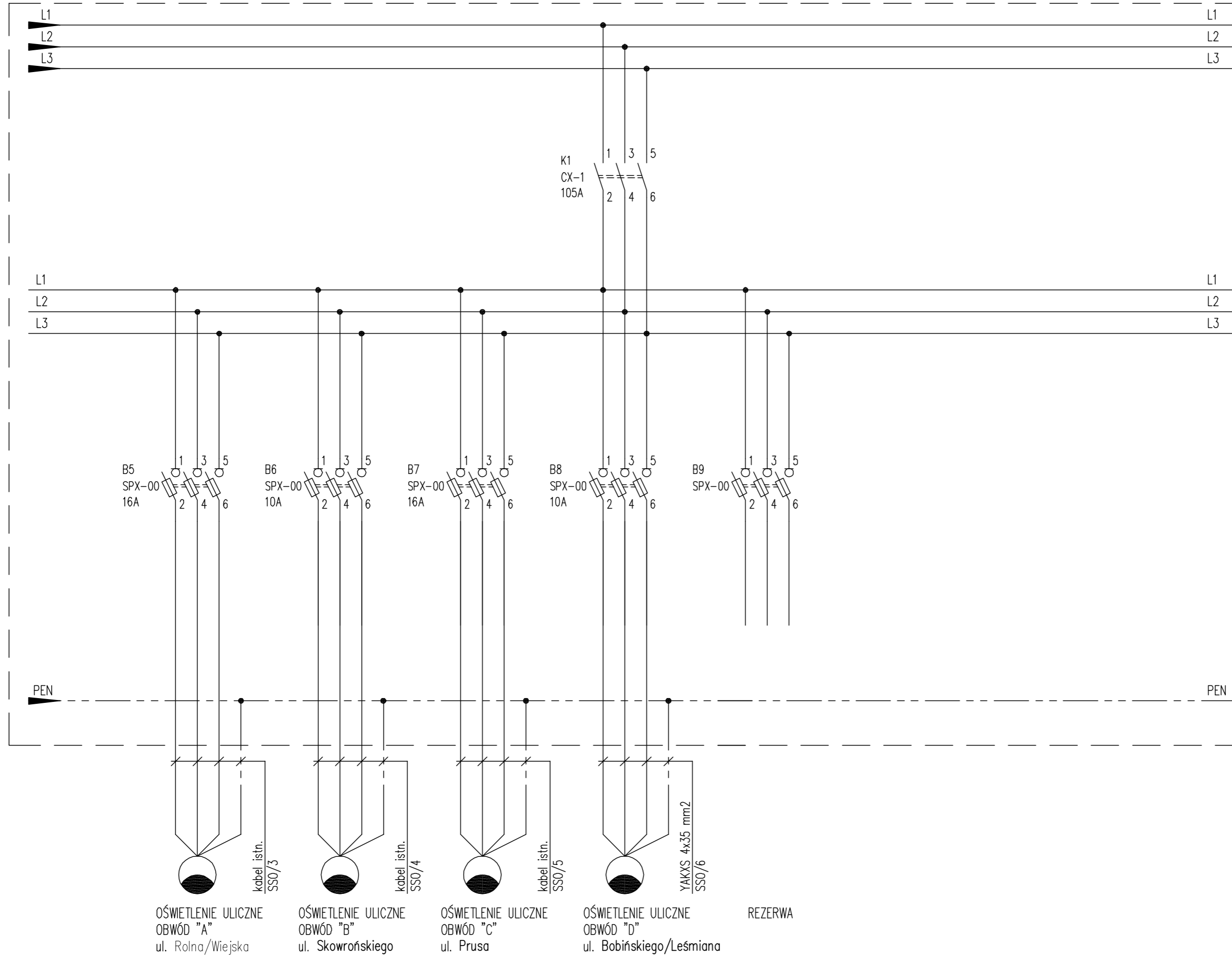
CYFROWY PROGRAMATOR ASTRONOMICZNY
 CPA 4.0 firmy "RABBIT"
 Pz = 0,10 kW

CYFROWY WYŁĄCZNIK ZMIERZCHOWY
 digiLUX 1.0 firmy "RABBIT"
 Pz = 0,10 kW

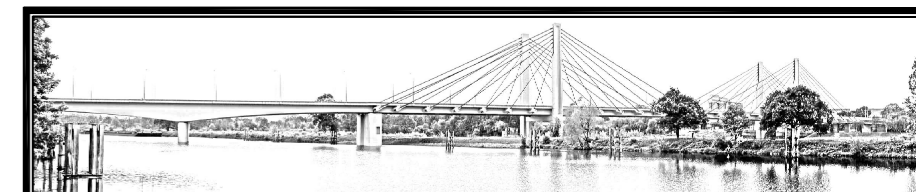
CZUJNIK POMIAROWY
 (dostarczany z digiLUX 1.0)
 na słupie oświetlenia ul. E. Orzeszkowej

S1	FR 321 "LEGRAND"		
	Autom. góra	Wył. 0	Ręczne dół
2 - 3	X		
3 - 4			X





UWAGA:
 aparaty, szafki, oprawy, słup,
 złącza i wysięgnik można zastąpić
 materiałem równoważnym lub o
 wyższych parametrach



"TRAFFIC" PRACOWNIA PROJEKTOWA DRÓG I MOSTÓW MACIEJ GIERS
 07-410 OSTROŁĘKA, UL. GEN. STEFANA ROWECKIEGO "GROTA" 9/1
 kom. 510-168-863, NIP 758-210-24-68, Regon 141928879

inwestor: MIASTO OSTROŁĘKA ul. Plac Bema 1 07-410 Ostrołęka	inwestycja: Budowa ul. Henryka Bobińskiego i Bolesława Leśmiana wraz z odwodnieniem i oświetleniem ulicznym oraz przebudową sieci gazowej w Ostrołęce woj. mazowieckie, pow. ostrołęcki	skala: 1:500 data opracowania: 11.2015
--	---	---

Stadium: **PROJEKT BUDOWLANY**

lokalizacja: Ul. Henryka Bobińskiego, ul. Bolesława Leśmiana, ul. Stanisława Grodzickiego oraz ul. Józefa Chetmońskiego
 osiedle Stacja, obręb ewidencyjny 6, jednostka ewidencyjna Miasto Ostrołęka

temat projektu: Budowa ulicy Henryka Bobińskiego i ul. Bolesława Leśmiana

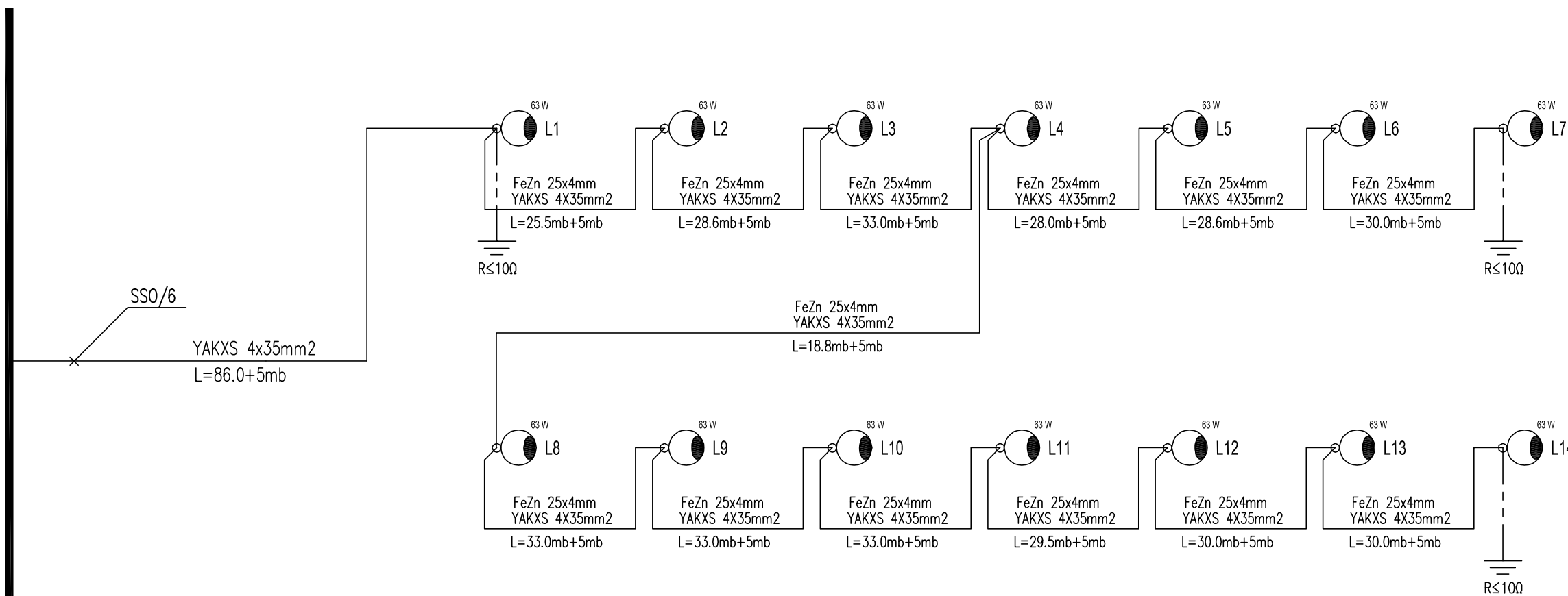
nazwa rysunku: SZAFKA STEROWANIA OŚWIETLENIEM "SSO"-schemat cz 3	nr rysunku: E5	stron: 1
--	----------------	----------

Zastrzeżenie wszelkie prawa wynikające z Ustawy o prawie autorskim. Rysunek niniejszy nie może być w całości lub w części przerysowany, uzupełniany lub odstępiony komukolwiek, bez pisemnej zgody firmy: "TRAFFIC" - Pracownia Projektowa Dróg i Mostów Maciej Giers.


ZESPÓŁ PROJEKTOWY

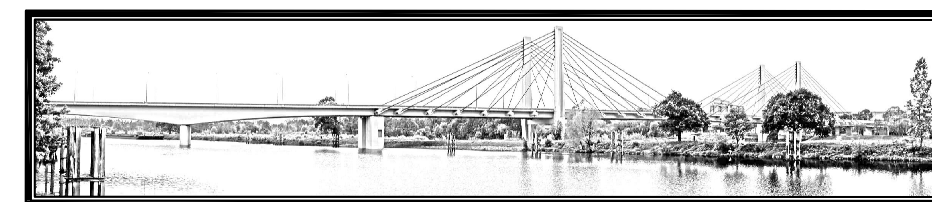
branża	funkcja	imię i nazwisko	nr uprawnień	podpis
Elektryczna	projektant	inż. Jan Witold Lewandowski	13/77	
	sprawdzający	mgr inż. Tadeusz Lis	Wa-101/02	
	opracował	mgr inż. Marek Błaż		

"SSO"



LEGENDA:

- SSO – SZAFKA STEROWANIA OŚWIETLENIEM
- SSO/3 – obw. nr 3 z SZAFY "SSO"
- 2/L – NR SŁUPA, faza zasilania "L1"
- 29,7/ – DŁUGOŚĆ WYKOPU [mb]
- UZIOM: – PRZY SŁUPIE WYKONAĆ UZIOM PIONOWY
-  – OPRAWA LED SCHREDER TECEO 1 (7504lm; 63W) wykonanie w II-kl. izolacji. NA SŁUPIE S-100/6 Z WYSIĘGNIKIEM 1.65m, POSADOWIONY NA FUNDAMENCIE F-150/200



"TRAFFIC" PRACOWNIA PROJEKTOWA DRÓG I MOSTÓW MACIEJ GIERS
 07 -410 OSTROŁĘKA, UL. GEN. STEFANA ROWECKIEGO "GROTA" 9/1
 kom. 510-168-863, NIP 758-210-24-68, Regon 141928879

inwestor: **MIASTO OSTROŁĘKA**
 ul. Plac Bema 1
 07-410 Ostrołęka

inwestycja: Budowa ul. Henryka Bobińskiego i Bolesława Leśmiana wraz z odwodnieniem i oświetleniem ulicznym oraz przebudową sieci gazowej w Ostrołęce woj. mazowieckie, pow. ostrołęcki

skala: **1:500**
 data opracowania: **11.2015**

stadium: **PROJEKT WYKONAWCZY**

lokalizacja: Ul. Henryka Bobińskiego, ul. Bolesława Leśmiana, ul. Stanisława Grodzickiego oraz ul. Józefa Chetmońskiego osiedle Stacja, obręb ewidencyjny 6, jednostka ewidencyjna Miasto Ostrołęka

temat projektu: Budowa ulicy Henryka Bobińskiego i ul. Bolesława Leśmiana

nazwa rysunku: **SCHEMAT ZASILANIA OPRAW** nr rysunku: **E6** stron: **1**

Zastrzegam wszelkie prawa wynikające z Ustawy o prawie autorskim. Rysunek niniejszy nie może być w całości lub w części przerysowany, uzupełniany lub odstępiony komukolwiek, bez pisemnej zgody firmy: "TRAFFIC" - Pracownia Projektowa Dróg i Mostów Maciej Giers

ZESPÓŁ PROJEKTOWY				
branża	funkcja	imię i nazwisko	nr uprawnień	podpis
Elektryczna	projektant	inż. Jan Witold Lewandowski	13/77	
	sprawdzający	mgr inż. Tadeusz Lis	Wa-101/02	
	opracował	mgr inż. Marek Błaż		

"SPO"

"SSO"

OBUDOWA
OSZ 40x40
"EMITER"

OBUDOWA
OSZ 40x40
"EMITER"

FUNDAMENT
F-40
"EMITER"

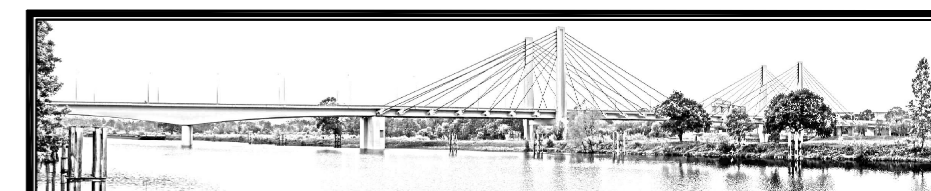
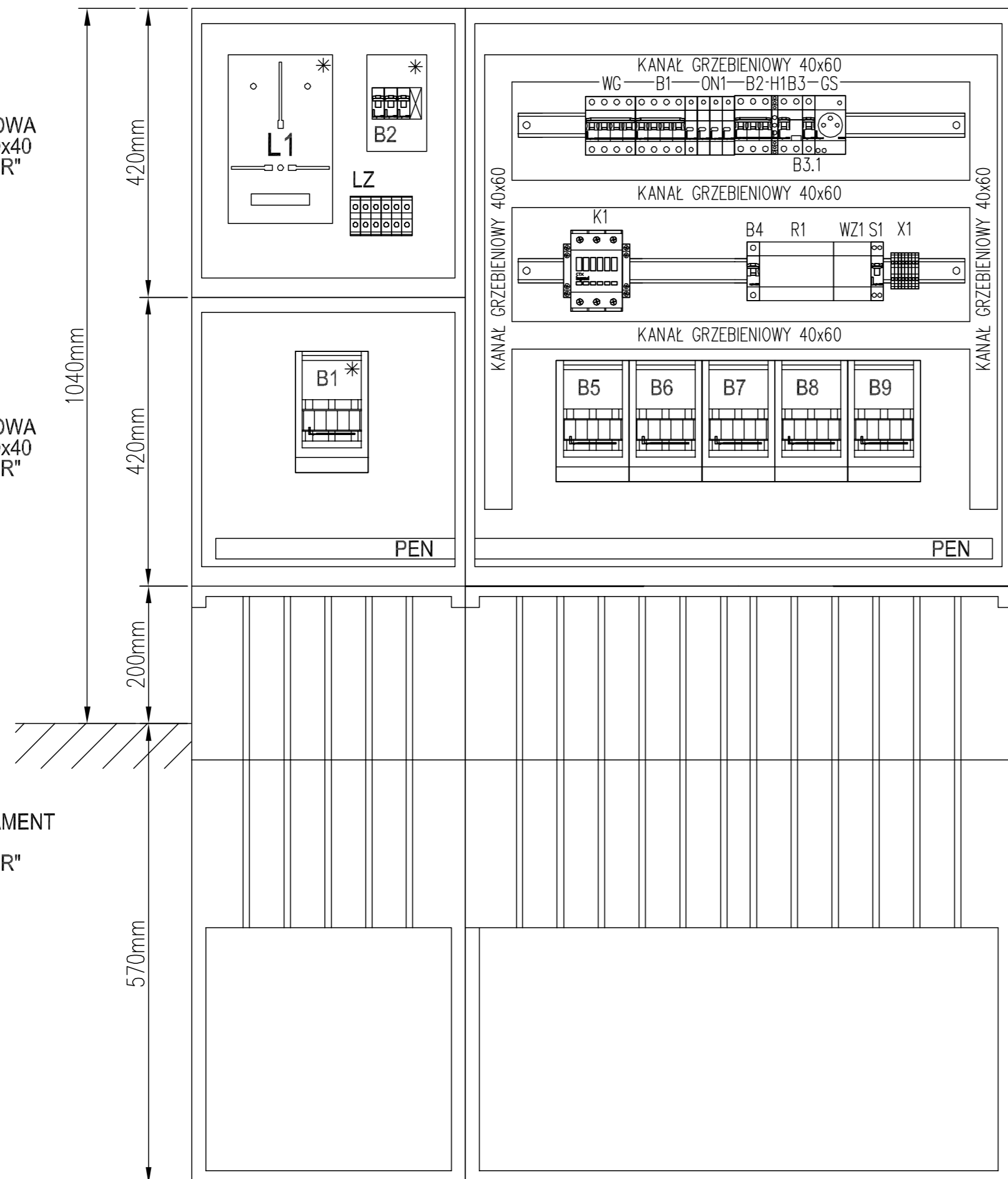
OBUDOWA
OSZ 80x80
"EMITER"

UWAGA:
aparaty, szafki, oprawy, słup,
złącza i wysięgnik można zastąpić
materiałem równoważnym lub o
wyższych parametrach

LEGENDA:

- SPO - SZAFKA POMIAROWA OŚWIETLENIA
- SSO - SZAFKA STEROWANIA OŚWIETLENIEM
- * - APARATY DO PLOMBOWANIA

SZAFKĘ POMIAROWĄ OŚWIETLENIA "SPO" JAK I SZAFKĘ STEROWANIA OŚWIETLENIEM "SSO" WYKONAĆ W OBUDOWACH Z TWORZYWA TERMOUTWARDZALNEGO OSZ FIRMY "EMITER" WEWNĄTRZ SZAFEK ZAMONTOWAĆ OSŁONY Z TWORZYWA SZTUCZNEGO MOCOWANE NA WSPORNIKACH PRZYSTOSOWANYCH DO PLOMBOWANIA. WYKONAĆ OTWÓR UMOŻLIWIĄJĄCY DOSTĘP DO DŹWIGNI BEZPIECZNIKA AUTOMATYCZNEGO DLA "SPO"



"TRAFFIC" PRACOWNIA PROJEKTOWA DRÓG I MOSTÓW MACIEJ GIERS
07 -410 OSTROŁĘKA, UL. GEN. STEFANA ROWECKIEGO "GROTA" 9/1
kom. 510-168-863, NIP 758-210-24-68, Regon 141928879

inwestor: **MIASTO OSTROŁĘKA**
ul. Plac Bema 1
07-410 Ostrołęka

inwestycja: Budowa ul. Henryka Bobińskiego i Bolesława Leśmiana wraz z odwodnieniem i oświetleniem ulicznym oraz przebudowa sieci gazowej w Ostrołęce woj. mazowieckie, pow. ostrołęcki

skala: **1:500**
data opracowania: **11.2015**

stadium: **PROJEKT BUDOWLANY**

lokalizacja: Ul. Henryka Bobińskiego, ul. Bolesława Leśmiana, ul. Stanisława Grodzickiego oraz ul. Józefa Chetmońskiego osiedle Stacja, obręb ewidencyjny 6, jednostka ewidencyjna Miasto Ostrołęka

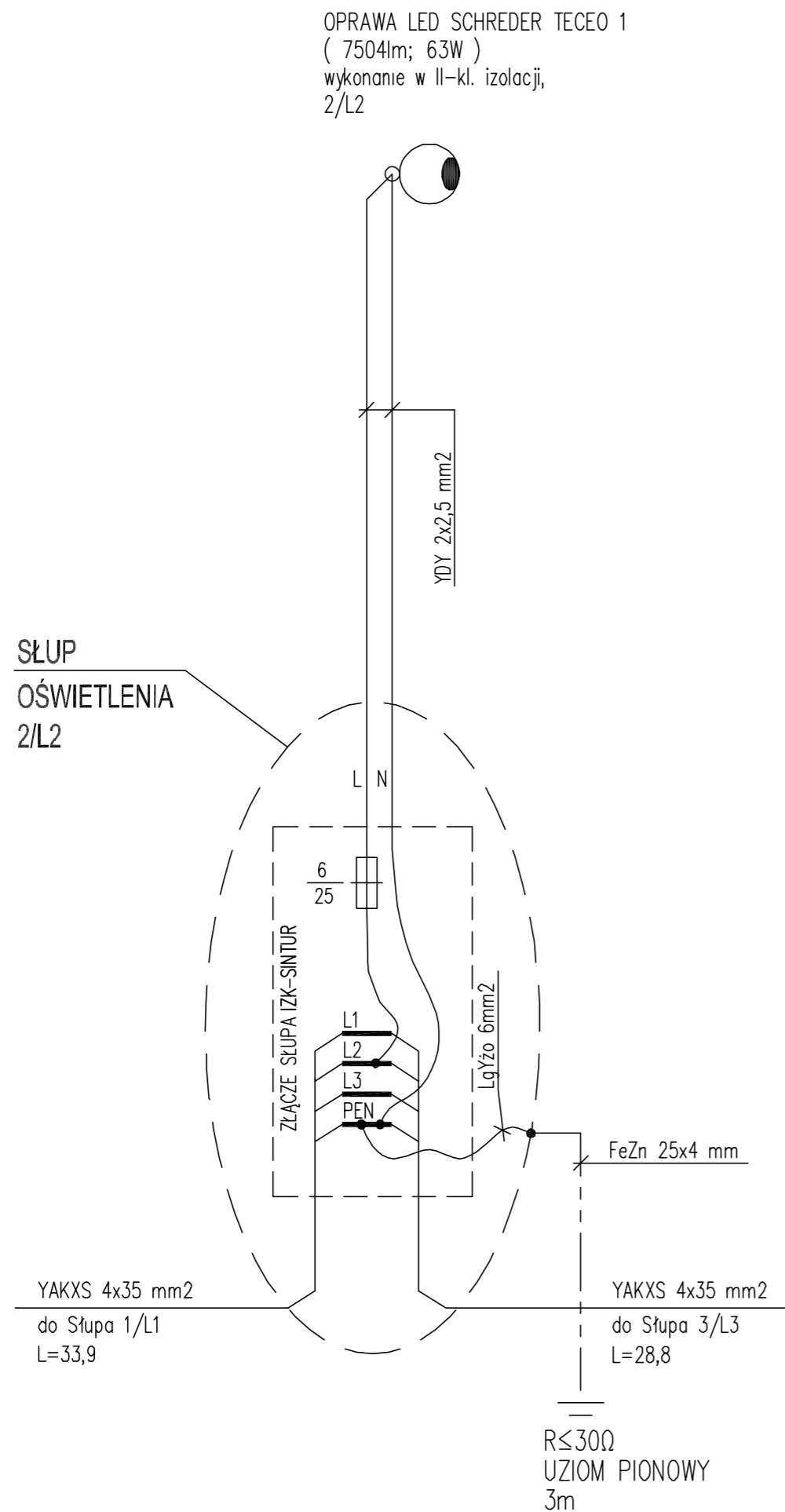
temat projektu: Budowa ulicy Henryka Bobińskiego i ul. Bolesława Leśmiana

nazwa rysunku: **SZAFKA POMIAROWA OŚWIETLENIA "SPO" ORAZ SZAFKA "SSO"-widok** nr rysunku: **E7** stron: **1**

Zastrzega się wszelkie prawa wynikające z Ustawy o prawie autorskim. Rysunek niniejszy nie może być w całości lub w części przerysowany, uzupełniany lub odstępiony komukolwiek, bez pisemnej zgody firmy: "TRAFFIC" - Pracownia Projektowa Dróg i Mostów Maciej Giers

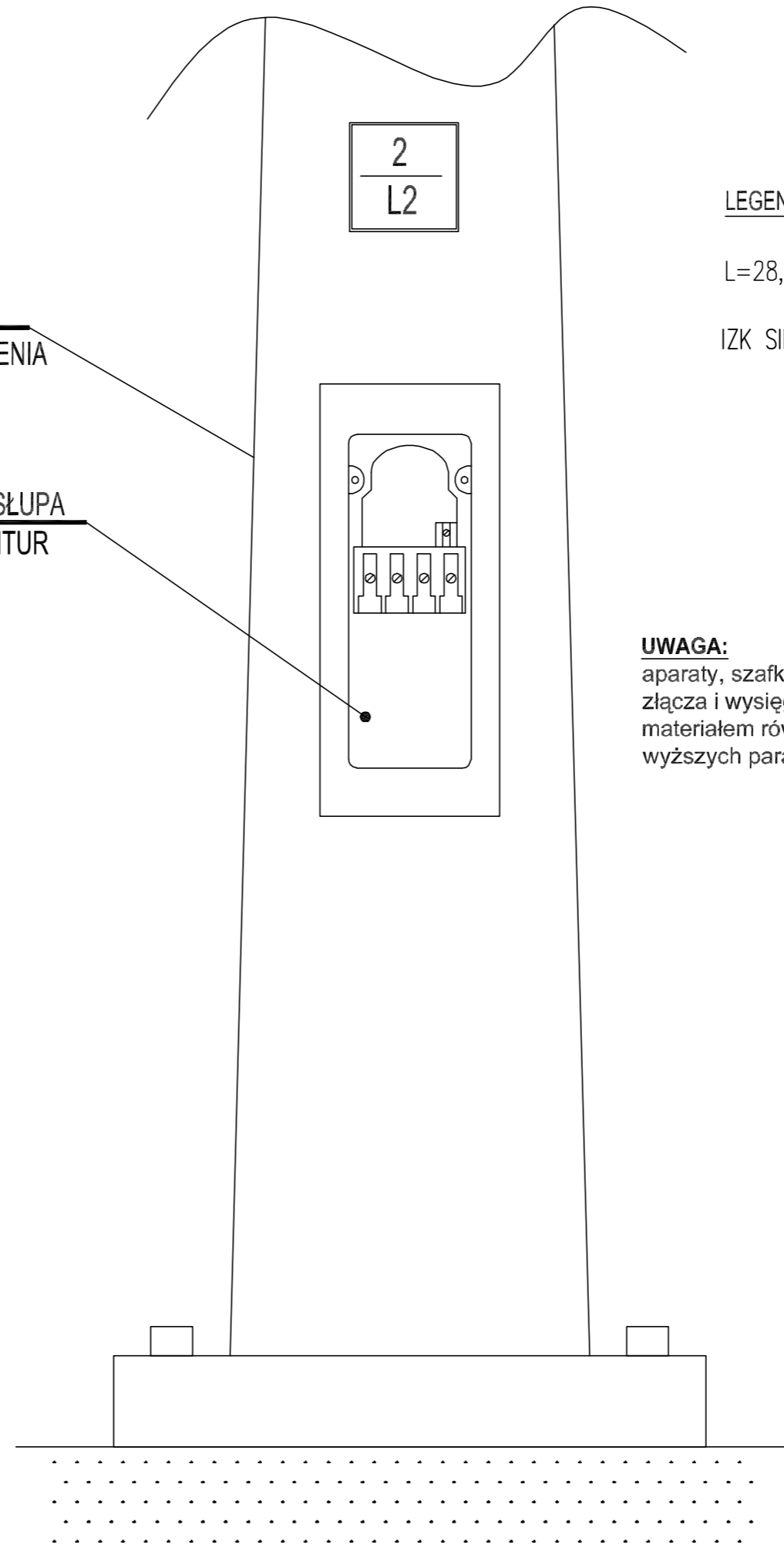
ZESPÓŁ PROJEKTOWY				
branża	funkcja	imię i nazwisko	nr uprawnień	podpis
Elektryczna	projektant	inż. Jan Witold Lewandowski	13/77	
	sprawdzający	mgr inż. Tadeusz Lis	Wa-101/02	
	opracował	mgr inż. Marek Błaż		

SŁUP ULICZNY OŚWIETLENIA 2/L2 - SCHEMAT



SŁUP
OŚWIETLENIA
2/L2

ZŁĄCZE SŁUPA
IZK SINTUR



LEGENDA:

L=28,8

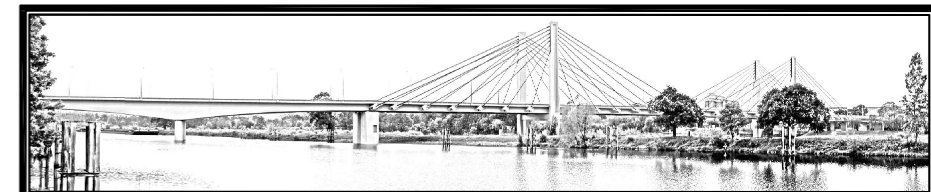
- DŁUGOŚĆ WYKOPU

IZK SINTUR

- ZŁĄCZE SŁUPA

UWAGA:

aparaty, szafki, oprawy, słup,
złącza i wysięgnik można zastąpić
materiałem równoważnym lub o
wyższych parametrach



"TRAFFIC" PRACOWNIA PROJEKTOWA DRÓG I MOSTÓW MACIEJ GIERS
07 -410 OSTROŁĘKA, UL. GEN. STEFANA ROWECKIEGO "GROTA" 9/1
kom. 510-168-863, NIP 758-210-24-68, Regon 141928879

inwestor: MIASTO OSTROŁĘKA ul. Plac Bema 1 07-410 Ostrołęka	inwestycja: Budowa ul. Henryka Bobińskiego i Bolesława Leśmiana wraz z odwodnieniem i oświetleniem ulicznym oraz przebudową sieci gazowej w Ostrołęce woj. mazowieckie, pow. ostrołęcki	skala: 1:500 data opracowania: 11.2015
---	---	---

stadium: **PROJEKT BUDOWLANY**

lokalizacja: **Ul. Henryka Bobińskiego, ul. Bolesława Leśmiana, ul. Stanisława Grodzickiego oraz ul. Józefa Chetmońskiego osiedle Stacja, obręb ewidencyjny 6, jednostka ewidencyjna Miasto Ostrołęka**

temat projektu: **Budowa ulicy Henryka Bobińskiego i ul. Bolesława Leśmiana**

nazwa rysunku: OZNACZENIA SŁUPA ORAZ WIDOK ZŁĄCZA SŁUPOWEGO	nr rysunku: E8	stron: 1
---	--------------------------	--------------------

Zastrzega się wszelkie prawa wynikające z Ustawy o prawie autorskim. Rysunek niniejszy nie może być w całości lub w części przerysowany, uzupełniany lub odstępiony komunikowem, bez pisemnej zgody firmy: "TRAFFIC" - Pracownia Projektowa Dróg i Mostów Maciej Giers

ZESPÓŁ PROJEKTOWY

branża	funkcja	imię i nazwisko	nr uprawnień	podpis
Elektryczna	projektant	inż. Jan Witold Lewandowski	13/77	
	sprawdzający	mgr inż. Tadeusz Lis	Wa-101/02	
	opracował	mgr inż. Marek Błaż		