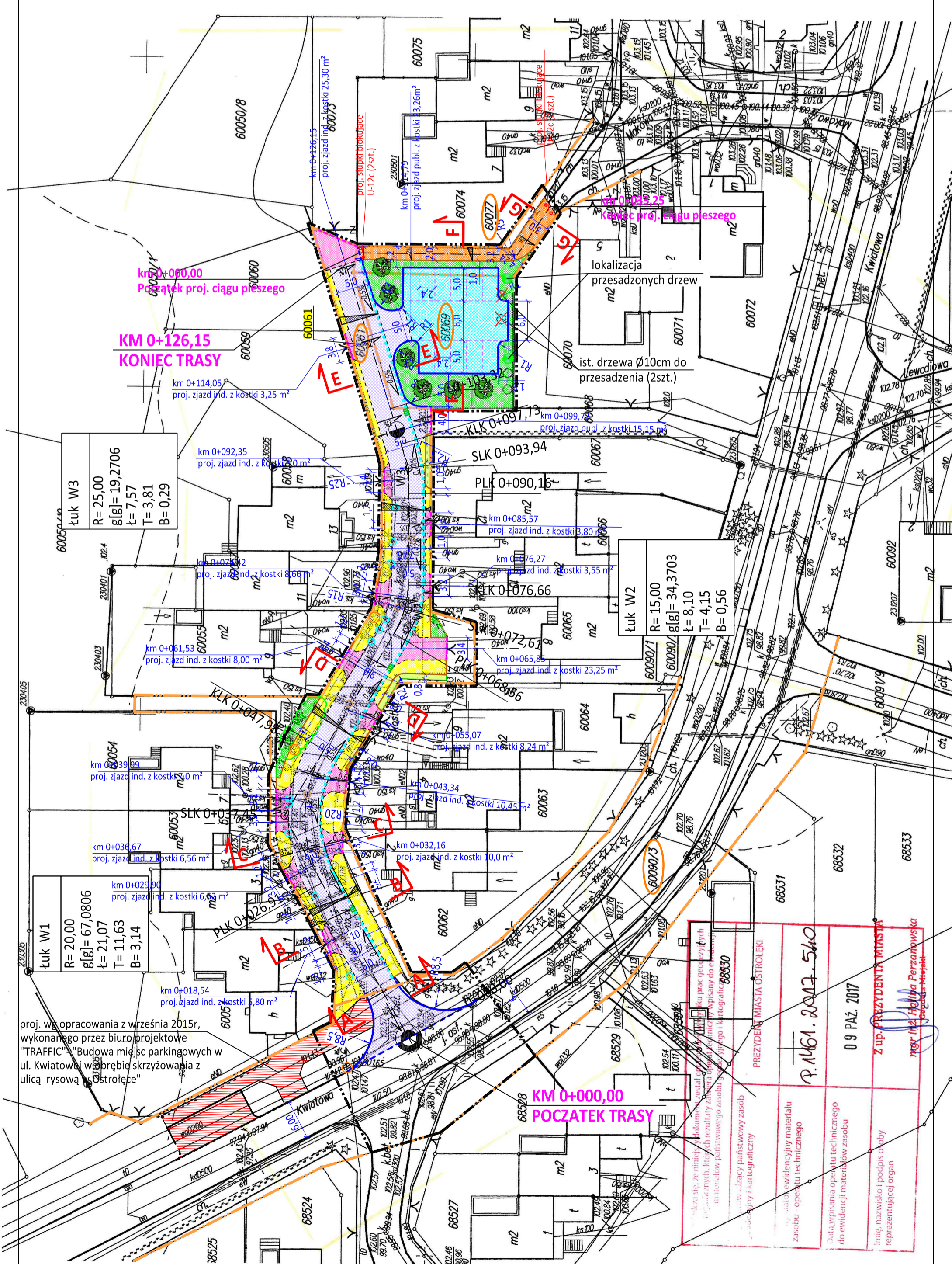


MAPA DO CELÓW PROJEKTOWYCH

Oznaczenie kancelaryjne zgłoszenia pracy geodezyjnej	GGN.6642.1.536.2017
Województwo	mazowieckie
Powiat	Ostrołęka
Jednostka ewidencyjna	146101 1
Obręb ewidencyjny	M. Ostrołęka
Ulica	0006
Działka	Irysowa
Skala mapy	60061, 60077
Nazwa układu współrzędnych	1:500
Nazwa układu wysokości	2000/7
Oznaczenie granic obszaru, który był przedmiotem aktualizacji	Kronstadt 60 7.192.26.11.3.3

Wykonanie niniejszej mapy nie było poprzedzone ustaleniami dotyczącymi ewentualnych służebności gruntowych wpływających na zagospodarowanie gruntów, zlokalizowanych w granicach projektowanej inwestycji budowlanej	Brak
Kontur użytku gruntowego, który nie jest ujawniony w bazie danych ewidencyjnych gruntów i budynków	04.10.2017 r.
Data opracowania mapy	EMBud S.C. E. Kacpura M. Kacpura ul. Aleja W.P. 31, 07-401 Ostrołęka NIP 758 219 24 25 REGON 140462611 www.embudostroleka.pl Pieczęć firmowa



proj. wg opracowania z września 2015r, wykonanego przez biuro projektowe "TRAFFIC". Budowa miejsc parkingowych w ul. Kwiatowej w obrębie skrzyżowania z ulicą Irysową w Ostrołęce

Przebieg trasy: **KM 0+000,00** **POCZĄTEK TRASY** do **KM 0+126,15** **KONIEC TRASY**

09 PAZ. 2017

Z up. PREZYDENTA MIASTA

PREZYDENT MIASTA OSTROŁĘKI

P. MŁCZAK

09 PAZ. 2017

Z up. PREZYDENTA MIASTA

mgr inż. Halina Perzaniawska

Prezydent Miasta

- #### LEGENDA:
- ##### STAN PRAWNY NIERUCHOMOŚCI:
- proj. zakres inwestycji
 - ist. linia rozgraniczenia pasa drogowego
 - ist. działki objęte inwestycją
- ##### ELEMENTY DROGI:
- proj. osi drogi
 - proj. krawężnik betonowy wystający
 - proj. krawężnik betonowy wtopiony
 - proj. krawężnik betonowy ułożony na płask
 - proj. obrzeże betonowe
 - proj. linia wydzielająca
 - proj. linia wydzielająca z kostki bet. gr. 8cm kolor czerwony
 - proj. ściek (zaniesienie kostki 2cm na szer. 30cm)
 - proj. ciąg pieszo-jedny z kostki betonowej kolor szary
 - proj. zjazdy do posesji z kostki betonowej kolor grafitowy
 - proj. ciąg pieszo-jedny z kostki betonowej kolor czerwony
 - proj. ciąg pieszy z kostki betonowej kolor czerwono-grafitowy, ułożona w pasy skosne
 - proj. parking z płyt betonowych szarych kolor szary
 - proj. zieleni (trawnik)
 - istn. zieleni do pozostawienia (ywopłot)
 - proj. spadki nawierzchni
 - istn. zarosła, krzaki przewidziane do wycinki
 - elementy projektowane wg odrębnego opracowania
 - projektowane nasadzenie drzew (klon kulistki globosun)
- ##### BRANŻA SANITARNA:
- proj. wpisy kanalizacji deszczowej DN400mm
 - proj. wpisy kanalizacji deszczowej DN1000mm
 - proj. kanalizacja deszczowa
- ##### BRANŻA ELEKTRYCZNA:
- proj. kabel YAKXS 4x25mm² + FeZn 25x3mm
 - proj. lampa oświetleniowa

roads

BIURO PROJEKTOWE I WYKONAWSTWO - MARCIN PAWEŁ PARZYCH

07-402 Leśki, Durlasy 22

tel. 792 421 423, e-mail: biuro@roads-biuro.pl

NIP: 758-201-58-41 REGON: 146159980

www.roads-biuro.pl

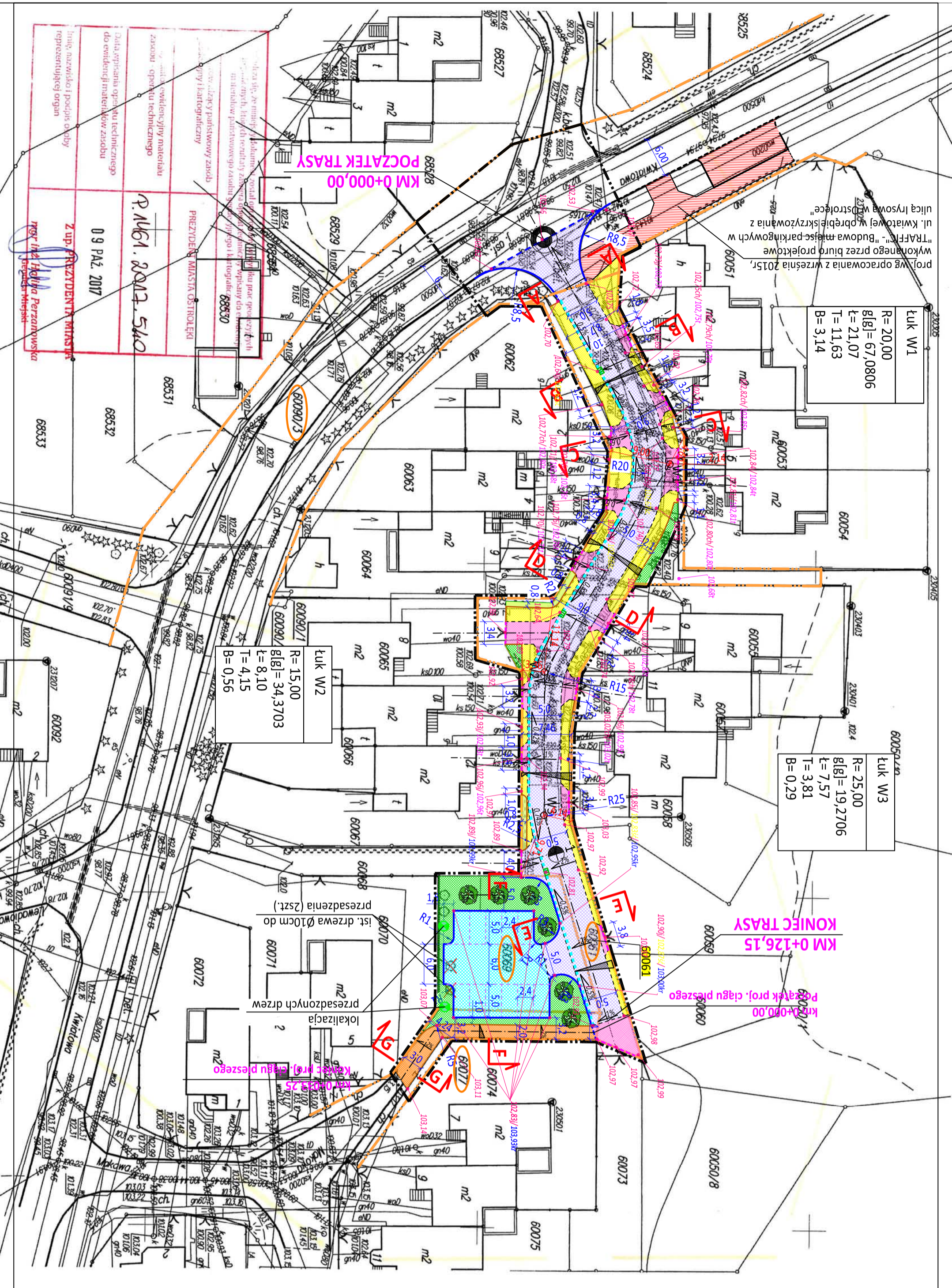
INWESTOR	MIASTO OSTROŁĘKA, PLAC GEN. J. BEMA 1, 07-410 OSTROŁĘKA
OBIEKT	drogi gminna klasy "D" (dojazdowa) w km 0+000,00 - 0+126,15
LOKALIZACJA	Ostrołęka, ul. Irysowa pow. ostrołęcki, woj. mazowieckie
TEMAT	BUDDWA ULICY IRYSOWEJ WRAZ Z BUDOWĄ KANALIZACJI DESZCZOWEJ I BUDOWĄ OŚWIETLENIA ULICZNEGO
NAZWA RYS.	P.W.

JEDNOSTKA PROJEKTOWA	NR RYS.: STRON:
D-01	1
SKALA:	1 : 500
BRANŻA:	drogowa
STADIUM:	P.W.

FUNKCJA	IMIĘ I NAZWISKO	SPECJALNOŚĆ	NUMER UPRAWNIENI	PODPIS
PROJEKTANT:	mgr inż. Marcin Parzych	drogowa	MAZ/0395/POOD/11	
SPRAWDZAJĄCY:	mgr inż. Leszek Ormielewski	drogowa	66/94/0s	
	Ostrołęka, luty 2018 r.			

PLAN SYTUACYJNY

Potwierdzam zgodność kopii mapy, na której wykonano projekt, z oryginałem mapy do celów projektowych.



PROJ. Wg opracowania z września 2015r., "RAFFIN" - Budowa miejsc parkingowych w ul. Kwiatowej w obrębie skrzyżowania z ulicą Fryszowa w Ostrołęce

ŁUK W1
R= 20,00
g|B|= 67,0806
L= 21,07
T= 11,63
B= 3,14

ŁUK W2
R= 15,00
g|B|= 34,3703
L= 8,10
T= 4,15
B= 0,56

ŁUK W3
R= 25,00
g|B|= 19,2706
L= 7,57
T= 3,81
B= 0,29



Oznaczenie kameralne zgłoszenia pracy geodezyjnej
Województwo mazowieckie
Powiat Ostrołęka
Jednostka ewidencyjna 146101 1
M. Ostrołęka
Obręb ewidencyjny 0006
Izysowa
Działka 60061, 60077
Skala mapy 1:500
Nazwa układu płaskich współrzędnych Krosnostrzał 60
Wysokości 7.192.26.113.3
Godło mapy

<p>MAPA DO CELÓW PROJEKTOWYCH GGN. 6642.1.536.2017 m. Ostrołęka</p>	
Oznaczenie kameralne zgłoszenia pracy geodezyjnej	Województwo mazowieckie
Powiat	Ostrołęka
Jednostka ewidencyjna	146101 1
Miejscowość	M. Ostrołęka
Obręb ewidencyjny	0006
Ulica	Izysowa
Działka	60061, 60077
Skala mapy	1:500
Nazwa układu płaskich współrzędnych	Krosnostrzał 60
Wysokości	7.192.26.113.3
Godło mapy	
Oznaczenie granic obszaru, który był przedmiotem aktualizacji	
Oznaczenie granic, które nie były przedmiotem aktualizacji	
Oznaczenie i informacje o służebnościach gruntowych mających wpływ na zagospodarowanie gruntów, zlokalizowanych w granicach projektowanej inwestycji	Wykonanie niniejszej mapy nie było poprzedzone ustaleniami dotyczącymi ewentualnych służebności gruntowych obciążających grunty położone w granicach projektowanej inwestycji budowlanej
Kontur użytku gruntowego, który nie jest ujawniany w bazie danych ewidencyjnej gruntów i budynków	Brak
Data opracowania mapy	04.10.2017 r.
<p>mgr inż. Marcin Kaćpura geodeta uprawniony Zaświadczenie GUGiK Nr 18402 tel. 606 928 101 Data, podpis i pieczęć geodety uprawnionego</p>	
<p>EMBUdS.C. E. Kaćpura, M. Kaćpura ul. Aleja W.P. 31, 07-401 Ostrołęka NIP 758 219 24 23 REGON 140462611 www.embudostroleka.pl Pieczęć firmowa</p>	

LEGENDA:

STAN PRAWNY NIEMIERCZOMOŚCI:

- proj. zakres inwestycji
- ist. linia rozgraniczenia pasa drogowego
- ist. działki objęte inwestycją

ELEMENTY DROGI:

- proj. os. drogi
- proj. krawężnik betonowy wystający
- proj. krawężnik betonowy wtopiony
- proj. krawężnik betonowy ułożony na płask
- proj. obrzeże betonowe
- proj. linia wydzielająca
- proj. linia wydzielająca z kostki bet. gr. szm kolor czerwony
- proj. sodek (zanieżenie kostki żem na szer. 30cm)
- proj. ciąg pieszo-jedyny z kostki betonowej kolor szary
- proj. ciąg pieszo-jedyny z kostki betonowej kolor grafitowy
- proj. ciąg pieszo-jedyny z kostki betonowej kolor czerwony-grafitowy, ułożona w pasy skosne
- proj. zieleni (trawniki)
- istn. zieleni do pozostawienia (żywopłot)
- proj. spadzki nawierzchni
- istn. zarośla, krzaki przewidziane do wycinki
- elementy projektowane wg odrębnego opracowania
- projektowane nasadzenie drzew (klon kultury globosun)

BRANŻA SANITARYNA:

- proj. wpusty kanalizacji deszczowej DN500mm
- proj. kanalizacja deszczowa DN1000mm

BRANŻA ELEKTRYCZNA:

- proj. kabel YAKKS 4x25mm² + FeZh 25x3mm
- proj. lampy oświetleniowa

potads

BIURA PROJEKTOWE I WYKONAWSTWO - MARCIN PAWEŁ PARZYCH
07-407 Lalele, Dunajscy 22
Tel. 792 421 423, e-mail: biuro@pads-biura.pl
NIP: 758-201-58-41, REGON: 146159960
www.pads-biura.pl

INWESTOR

MIASTO OSTROŁĘKA, PLAC GEN. J. BEMA 1, 07-410 OSTROŁĘKA

JEDNOSTKA PROJEKTOWA
NR RYS.: D-02
STRON: 1

OBIEKT
drogi gminna klasy "D" (dojazdowa)

LOKALIZACJA
w km 0-000,00 - 0+126,15
Ostrołęka, ul. Izysowa

TEMAT
pow. ostrołęcki, woj. mazowieckie

NAZWA RYS.
PLANSZA TYCZENIA WYSOKOŚCIOWEGO

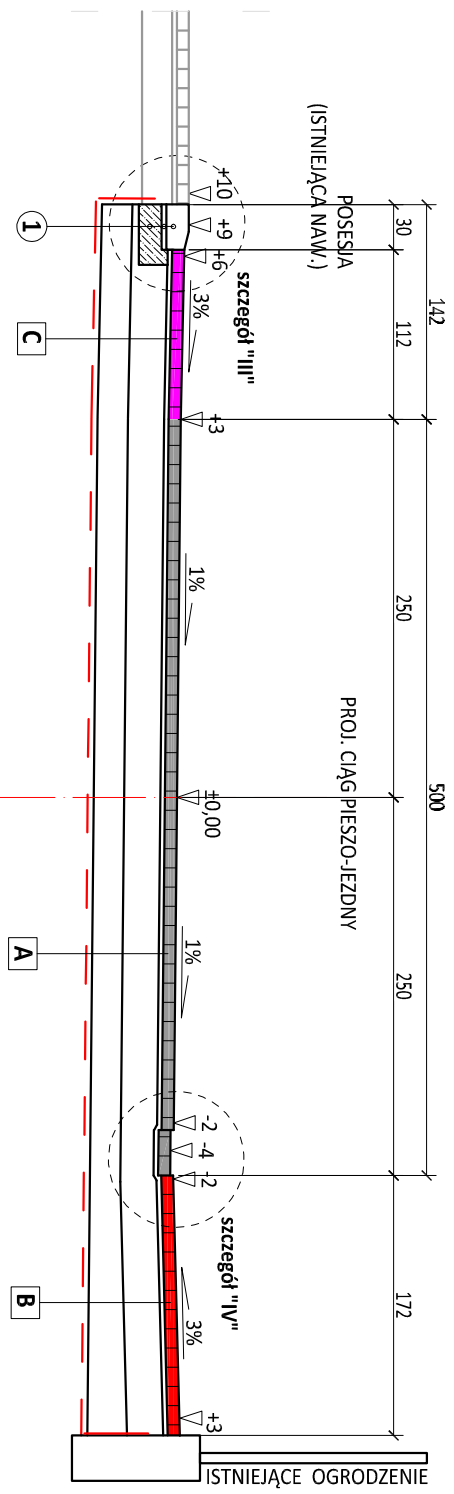
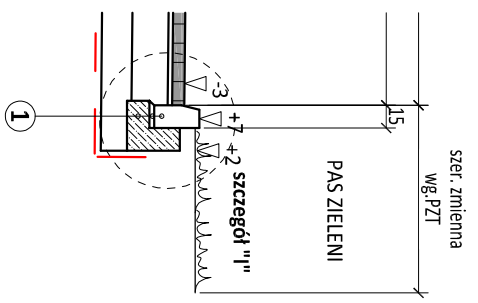
FUNKCJA
IMIĘ I NAZWISKO SPECJALNOŚĆ NIMIKER UPRAWNIENI PODPIS

PROJEKTANT:
mgr inż. Marcin Parzych drogowca MAZ/0395/P/000/11

PROJEKTANT:
mgr inż. Leszek Ormielewski drogowca 66/94/Os

Ostrołęka, luty 2018 r.

Potwierdzam zgodność kopii mapy, na której wykonano projekt, z oryginałem mapy do celów projektowych.

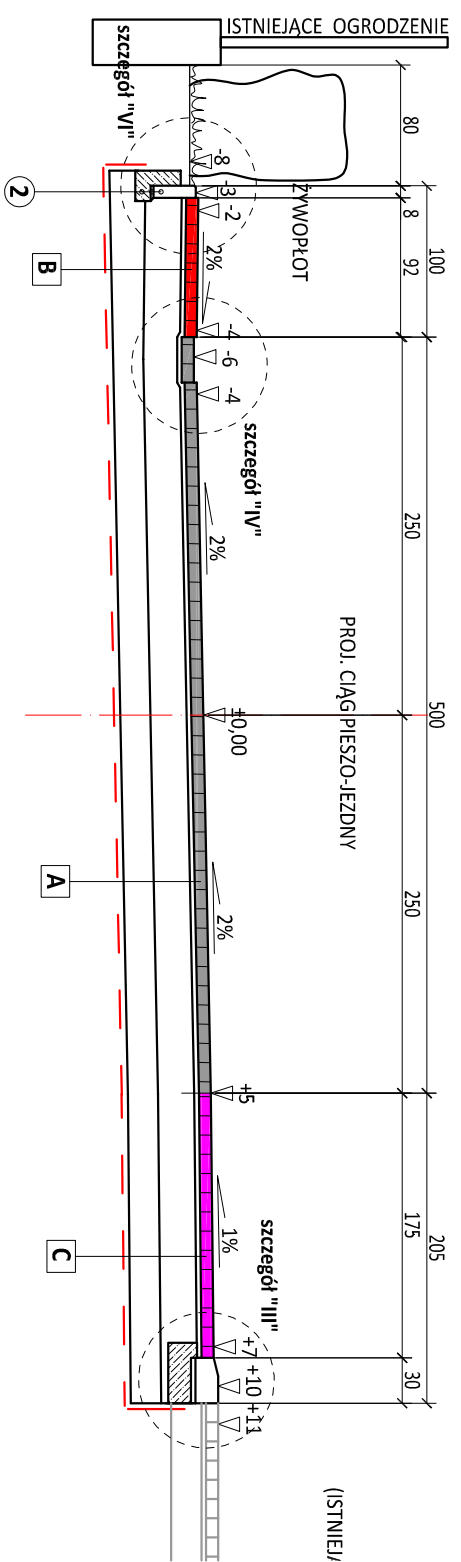
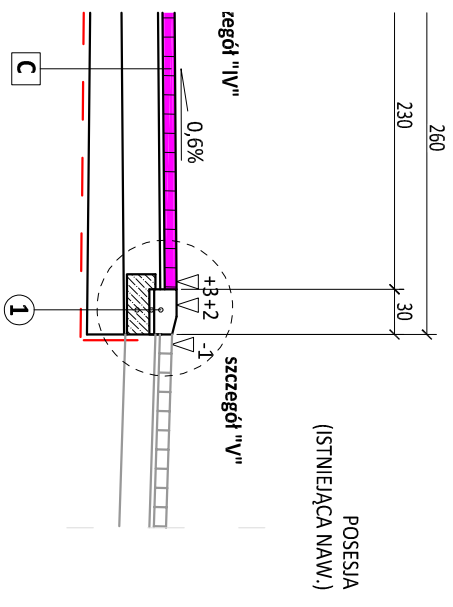


B

1

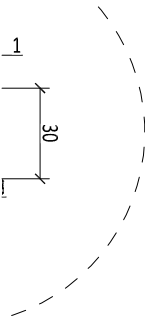
2

**PRZEKRÓJ POPRZECZNY
D - D**

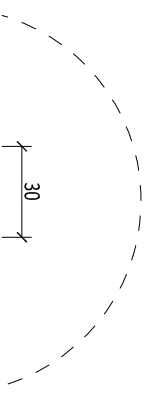


(ISTNIEJĄCE)

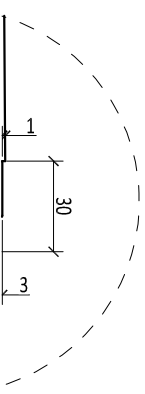
SZCZEGÓŁ "III"



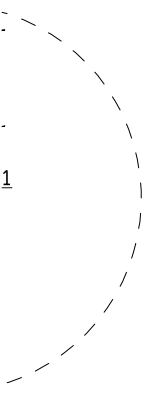
SZCZEGÓŁ "IV"



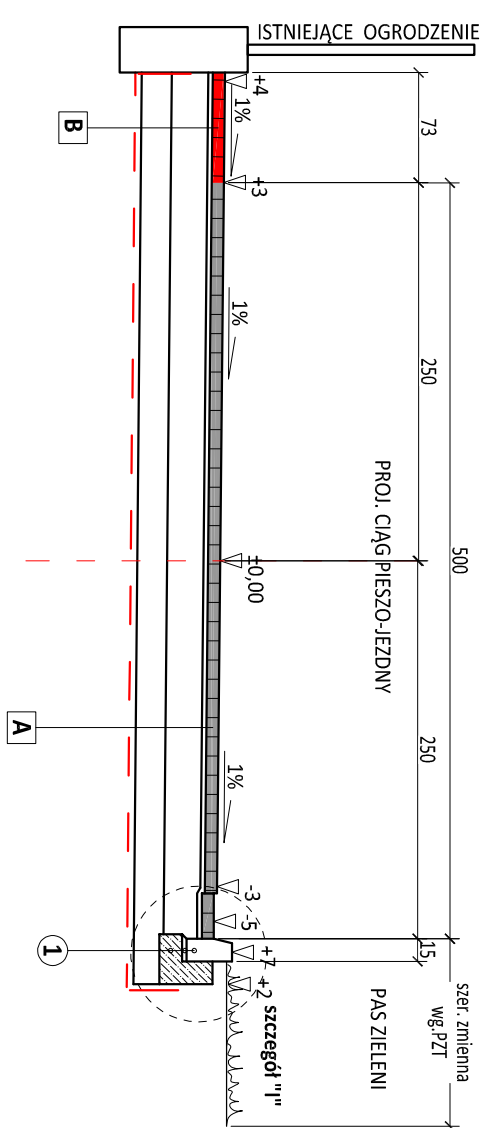
SZCZEGÓŁ "V"



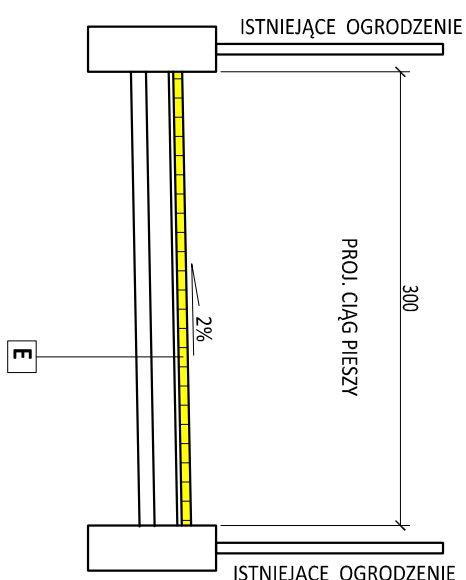
SZCZEGÓŁ "VI"



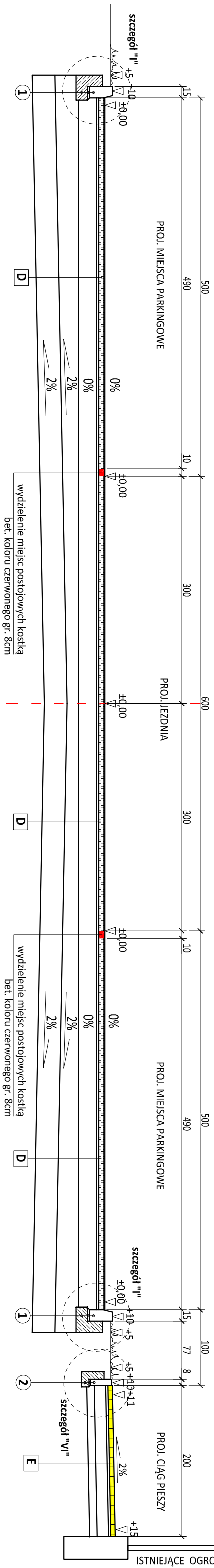
PRZEKROJ POPRZECZNY E - E



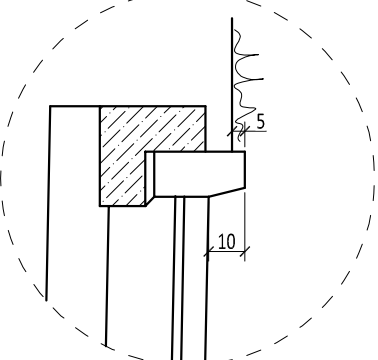
PRZEKROJ POPRZECZNY G - G



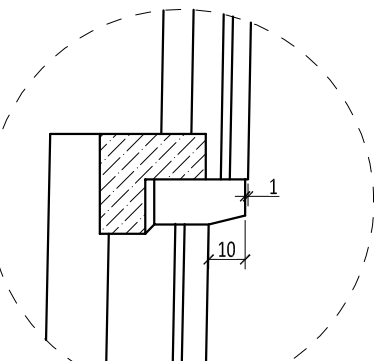
PRZEKROJ POPRZECZNY F - F



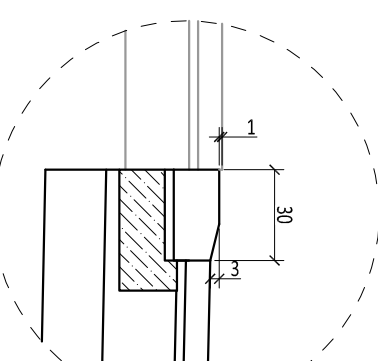
SZCZEGÓŁ "I"



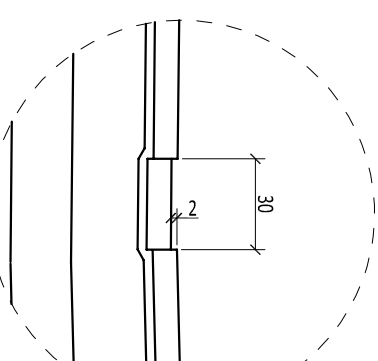
SZCZEGÓŁ "II"



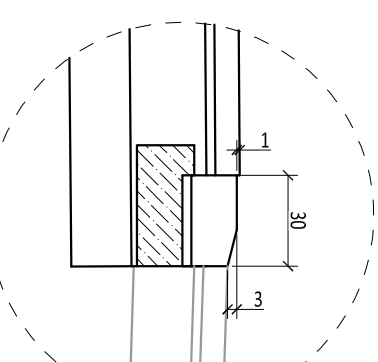
SZCZEGÓŁ "III"



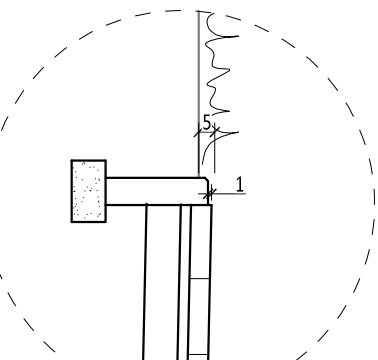
SZCZEGÓŁ "IV"



SZCZEGÓŁ "V"



SZCZEGÓŁ "VI"



A KONSTRUKCJA CIĄGU PIESZO-JEZDNEGO:

- proji. kostka betonowa koloru czerwonego gr. 8 cm, zamulenie spoin piaskiem łamanym 0/2 mm
- proji. podsypka cem.-piask. 1:4 gr. 3 cm zag. mechanicznie
- proji. podbudowa zasadnicza z kruszywa łamanego fr. 0/31,50 mm gr. 24cm zag. mechanicznie Is = 0,98
- proji. warstwa odsączająca z kruszywa naturalnego fr. 0/31,50 mm o CBR 235%; współczynnik filtracji K10 ≥ 8 m/dobę gr. 20cm; zag. mechanicznie Is = 0,98; E2 280MPa
- geotekstyna typ "E" (wytrzymałość na rozdarcie 65kN/m)
- grunt rodzimy zag. mech. E2 min. 50MPa
- SUMA: 55cm

B KONSTRUKCJA CIĄGU PIESZO-JEZDNEGO:

- proji. kostka betonowa koloru czerwonego gr. 8 cm, zamulenie spoin piaskiem łamanym 0/2 mm
- proji. podsypka cem.-piask. 1:4 gr. 3 cm zag. mechanicznie
- proji. podbudowa zasadnicza z kruszywa łamanego fr. 0/31,50 mm gr. 24cm zag. mechanicznie Is = 0,98
- proji. warstwa odsączająca z kruszywa naturalnego fr. 0/31,50 mm o CBR 235%; współczynnik filtracji K10 ≥ 8 m/dobę gr. 20cm; zag. mechanicznie Is = 0,98; E2 280MPa
- geotekstyna typ "E" (wytrzymałość na rozdarcie 65kN/m)
- grunt rodzimy zag. mech. E2 min. 50MPa
- SUMA: 55cm

ELEMENTY ULCJNE:

- proji. krawężnik betonowy 15x30x100 cm
- proji. podsypka cem.-piask. 1:3 gr. 3 cm
- proji. ława betonowa z oporem C12/15
- proji. obrzeże betonowe 8x30x100 cm
- proji. podsypka cem.-piask. 1:3 gr. 2 cm
- proji. ława betonowa z oporem C12/15

C KONSTRUKCJA ZŁAZDÓW DO POSIĘSI:

- proji. kostka betonowa koloru grafitowego gr. 8 cm, zamulenie spoin piaskiem łamanym 0/2 mm
- proji. podsypka cem.-piask. 1:4 gr. 3 cm zag. mechanicznie
- proji. podbudowa zasadnicza z kruszywa łamanego fr. 0/31,50 mm gr. 24cm zag. mechanicznie Is = 0,98
- proji. warstwa odsączająca z kruszywa naturalnego fr. 0/31,50 mm o CBR 235%; współczynnik filtracji K10 ≥ 8 m/dobę gr. 20cm; zag. mechanicznie Is = 0,98; E2 280MPa
- geotekstyna typ "E" (wytrzymałość na rozdarcie 65kN/m)
- grunt rodzimy zag. mech. E2 min. 50MPa
- SUMA: 55cm

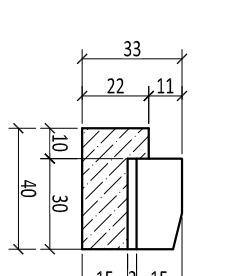
D KONSTRUKCJA PARKINGU:

- proji. płyty betonowe szare gr. 8 cm, wypełnione kruszywem naturalnym fr. 8/16mm
- proji. podsypka piaskowa gr. 3 cm zag. mechanicznie
- proji. podbudowa zasadnicza z kruszywa łamanego fr. 0/31,50 mm gr. 24 cm zag. mechanicznie Is = 0,98
- proji. warstwa odsączająca z kruszywa naturalnego fr. 0/31,50 mm o CBR 235%; współczynnik filtracji K10 ≥ 8 m/dobę gr. 15cm; zag. mechanicznie Is = 0,98; E2 280MPa
- proji. wymiana gruntu na grunt przepuszczalny niewyściadziwy (piasek wielofrakcyjny lub pospółka) gr. 30 cm zag. mech. Is = 0,98;
- grunt rodzimy zag. mech. E2 min. 50MPa
- SUMA: 80cm

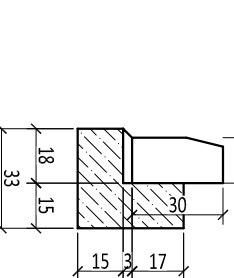
E KONSTRUKCJA CIĄGU PIESZEGO:

- proji. kostka betonowa koloru czerwono-grafitowy ułożona w pasy skośne gr. 6 cm, zamulenie spoin piaskiem łamanym 0/2 mm
- proji. podsypka cem.-piask. 1:4 gr. 3 cm zag. mechanicznie
- proji. podbudowa zasadnicza z kruszywa łamanego fr. 0/31,50 mm gr. 15 cm zag. mechanicznie Is = 0,98
- proji. warstwa odsączająca z kruszywa naturalnego lub pospółki fr. 0/31,50 mm o wysp. filtracji k ≥ 8m/d gr. 10cm zag. mechanicznie Is = 0,98
- grunt rodzimy (G3) lub grunt nasypowy przepuszczalny - zag. mech. Is=0,96
- SUMA: 34 cm

SZCZEGÓŁ OBSADZENIA KRAWĘŻNIKA NA PŁASK



SZCZEGÓŁ OBSADZENIA KRAWĘŻNIKA OBRZEŻA



UWAGA!!!
W celu dopasowania wysokościowego projektowanej naw. ciągu pieszo-jezdnego z istn. nawierzchnią wjazdów i wejść do posesji zastosowany został krawężnik betonowy układany na płask którym należy regulować różnice wysokości pomiędzy nawierzchniami. Schemat zastosowania przedstawiono na przekrojach oraz szczegółach III i V.

POLEDS		JEDNOSTKA PROJEKTOWA	
BUREAU PROJEKTOWE I WYKONAWSTWO - MARCIN PAWEŁ PARZYCH		NR RYS.: STRON:	
07-402 Łódź, Dąbrowsy 22		D-03.2	
Tel. 792 421 423, e-mail: biuro@polds-biuro.pl		1	
NIP: 758-201-58-41 REGON: 146159960		INWESTOR	
www.polds-biuro.pl		MASTO OSTROŁĘKA, PLAC GEN. J. BĘKA 1, 07-410 OSTROŁĘKA	
OBIEKT	drogi gmina klasy "D" (dojazdowa)	SKALA:	1 : 50
LOKALIZACJA	Ostrołęka, ul. Irysowa	BRANŻA:	BRANŻA:
TEMAT	BUDOWA ULICY IRYSOWEJ WRAZ Z BUDOWĄ KANALIZACJI DESZCZOWEJ I BUDOWĄ OŚWIETLENIA ULICZNEGO	STADIUM:	drogowa
NAZWA RYS.	PRZEKROJE NORMALNE	P.W.	
FUNKCJA	IMIĘ I NAZWISKO	NUMER UPRAWNIEN	PODPIS
PROJEKTANT:	mgr inż. Marcin Parzych	MAZ/0395/POOD/11	
SPRAWDZAJĄCY:	mgr inż. Leszek Chmielewski	drogowa	66/94/05
Ostrołęka, luty 2018 r.		TOM: -	

