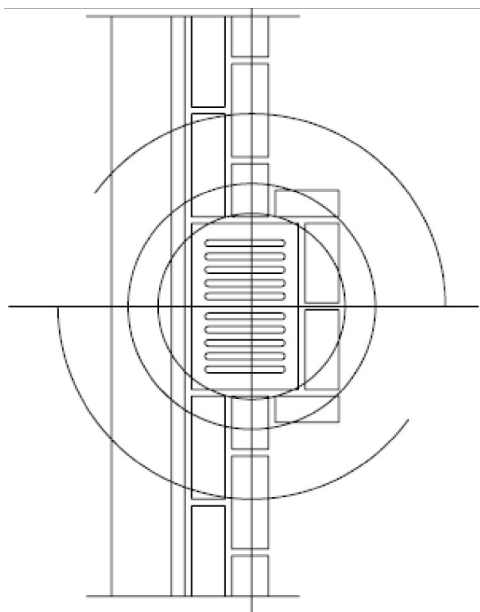
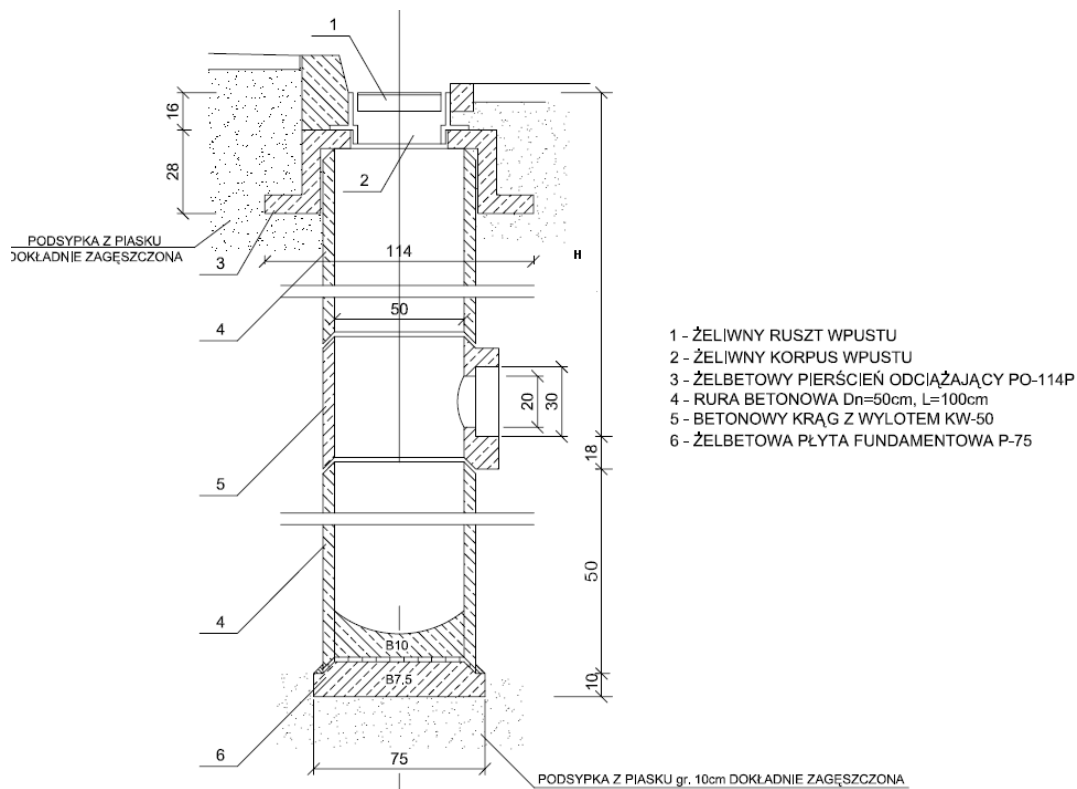


SCHEMAT WPUSTU DESZCZOWEGO



roads

BIURA PROJEKTOWE I WYKONAWSTWO - MARCIN PAWEŁ PARZYCH

07-402 Letis, Durlasy 22

tel. 792 421 423, e-mail: biuro@roads-biura.pl

NIP: 758-201-58-41 REGON: 146159960

www.roads-biura.pl

INWESTOR

MIASTO OSTROTĘKA, Plac gen. J. Bema 1, 07-400 Ostrołęka

OBIEKT

droga gminna klasy "D" (dojazdowa)

LOKALIZACJA

Ostrołęka, ul. Irysowa,
dz. nr ewid. 60090/3, 60061, 60077, 60069

TEMAT

BUDOWA UL. IRYSOWEJ WRAZ Z BUDOWĄ KANALIZACJI
DESZCZOWEJ I BUDOWĄ OŚWIETLENIA ULICZNEGO

NAZWA RYS.

SCHEMAT WPUSTU DESZCZOWEGO

JEDNOSTKA PROJEKTOWA

NR RYS.: **SZ-6** STRON: 1

SKALA:

-

BRANŻA:

SANITARNA

STADIUM:

P.W.

FUNKCJA	IMIĘ I NAZWISKO	SPECJALNOŚĆ	NUMER UPRAWNIENI	PODPIS
PROJEKTANT:	mgr inż. Kinga Bołc	specjalność instalacyjna w zakresie instalacji oświetlenia ulicznego, wentylacyjnych, gazowych, wodociągowych i kanalizacyjnych	WAM/0029/P005/10	
SPRAWDZAJĄCY:	mgr inż. Krzysztof Nosek	specjalność instalacyjna - elektryczna w zakresie instalacji oświetlenia	234/92/OL	
Ostrołęka, 02.2018 r.				