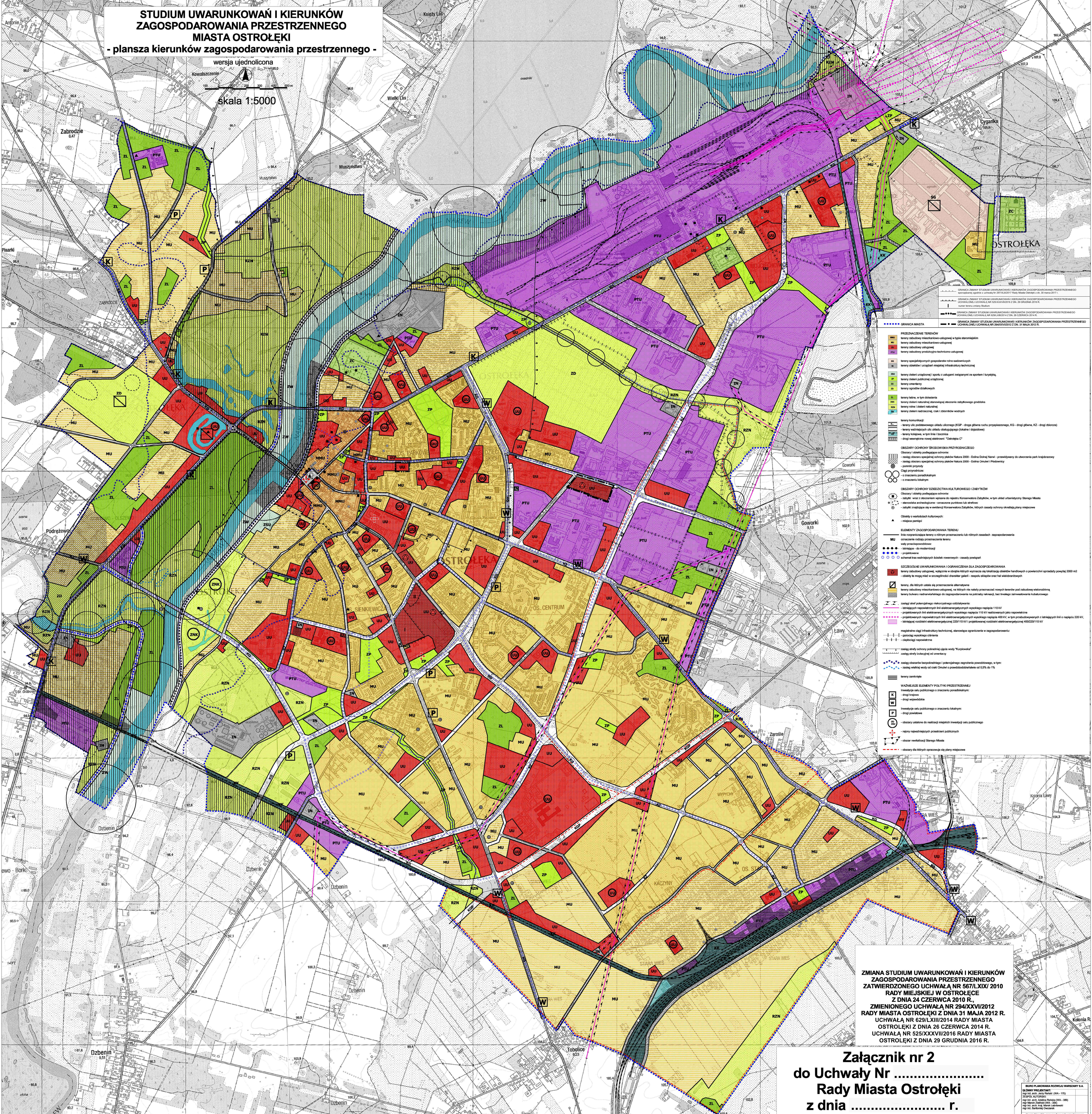


**STUDIUM UWARUNKOWAŃ I KIERUNKÓW
ZAGOSPODAROWANIA PRZESTRZENNEGO
MIASTA OSTROŁĘKI**
- plansza kierunków zagospodarowania przestrzennego -

wersja ujednolicona
skala 1:5000



- PRZYZNACZENIE TERENÓW**
- MU - tereny zabudowy mieszkaniowej w typie starszym
 - UU - tereny zabudowy mieszkaniowej
 - PTU - tereny zabudowy produkcyjno-usługowej
 - UU - tereny specjalistycznych gospodarstw rolniczych
 - UU - tereny odciennej infrastruktury technicznej
 - UU - tereny odciennej infrastruktury sportu i rekreacji
 - UU - tereny odciennej infrastruktury publicznej
 - UU - tereny ogrodów działkowych
 - UU - tereny leśne, w tym doświadczenia
 - UU - tereny odciennej infrastruktury technicznej
 - UU - tereny odciennej infrastruktury wodnej
- tereny komunikacji**
- UU - tereny podlegające oddziaływaniu
 - UU - tereny ważniejszych ulic odciennej infrastruktury (dojazdowej)
 - UU - tereny odciennej infrastruktury
 - UU - tereny odciennej infrastruktury "Dzielnice C"
- Obszary Ochrony Środowiska Priorytetowego**
- UU - tereny odciennej infrastruktury
 - UU - tereny odciennej infrastruktury
 - UU - tereny odciennej infrastruktury
- Obszary Ochrony Dziedzictwa Kulturowego i Zabytków**
- UU - tereny odciennej infrastruktury
 - UU - tereny odciennej infrastruktury
 - UU - tereny odciennej infrastruktury
- Obszary Ochrony Kulturowych**
- UU - tereny odciennej infrastruktury
 - UU - tereny odciennej infrastruktury
 - UU - tereny odciennej infrastruktury
- Elementy Zagospodarowania Terenu**
- UU - tereny odciennej infrastruktury
 - UU - tereny odciennej infrastruktury
 - UU - tereny odciennej infrastruktury
- Szczegółowe Uwarunkowania i Ograniczenia dla Zagospodarowania**
- UU - tereny odciennej infrastruktury
 - UU - tereny odciennej infrastruktury
 - UU - tereny odciennej infrastruktury
- Ważniejsze Elementy Polityki Przestrzennej**
- UU - tereny odciennej infrastruktury
 - UU - tereny odciennej infrastruktury
 - UU - tereny odciennej infrastruktury

ZMIANA STUDIUM UWARUNKOWAŃ I KIERUNKÓW
ZAGOSPODAROWANIA PRZESTRZENNEGO
ZATWIERDZONEGO UCHWAŁĄ NR 567/LXIX/2010
RADY MIEJSKIEJ W OSTROŁĘCE
Z DNIA 24 CZERWCA 2010 R.,
ZMIENIONEGO UCHWAŁĄ NR 294/XXVI/2012
RADY MIASTA OSTROŁĘKI Z DNIA 31 MAJA 2012 R.,
UCHWAŁĄ NR 629/LXIII/2014 RADY MIASTA
OSTROŁĘKI Z DNIA 26 CZERWCA 2014 R.,
UCHWAŁĄ NR 525/XXXVII/2016 RADY MIASTA
OSTROŁĘKI Z DNIA 29 GRUDNIA 2016 R.

Załącznik nr 2
do Uchwały Nr
Rady Miasta Ostrołęki
z dnia r.

BUREAU PLANOWANIA RZĄDOWEGO WARSZAWY S.A.
BIURO PROJEKTOWE
ul. M. Skłodowej-Curie 17/1
00-613 Warszawa
tel. 22 629 10 00
www.bpr.gov.pl