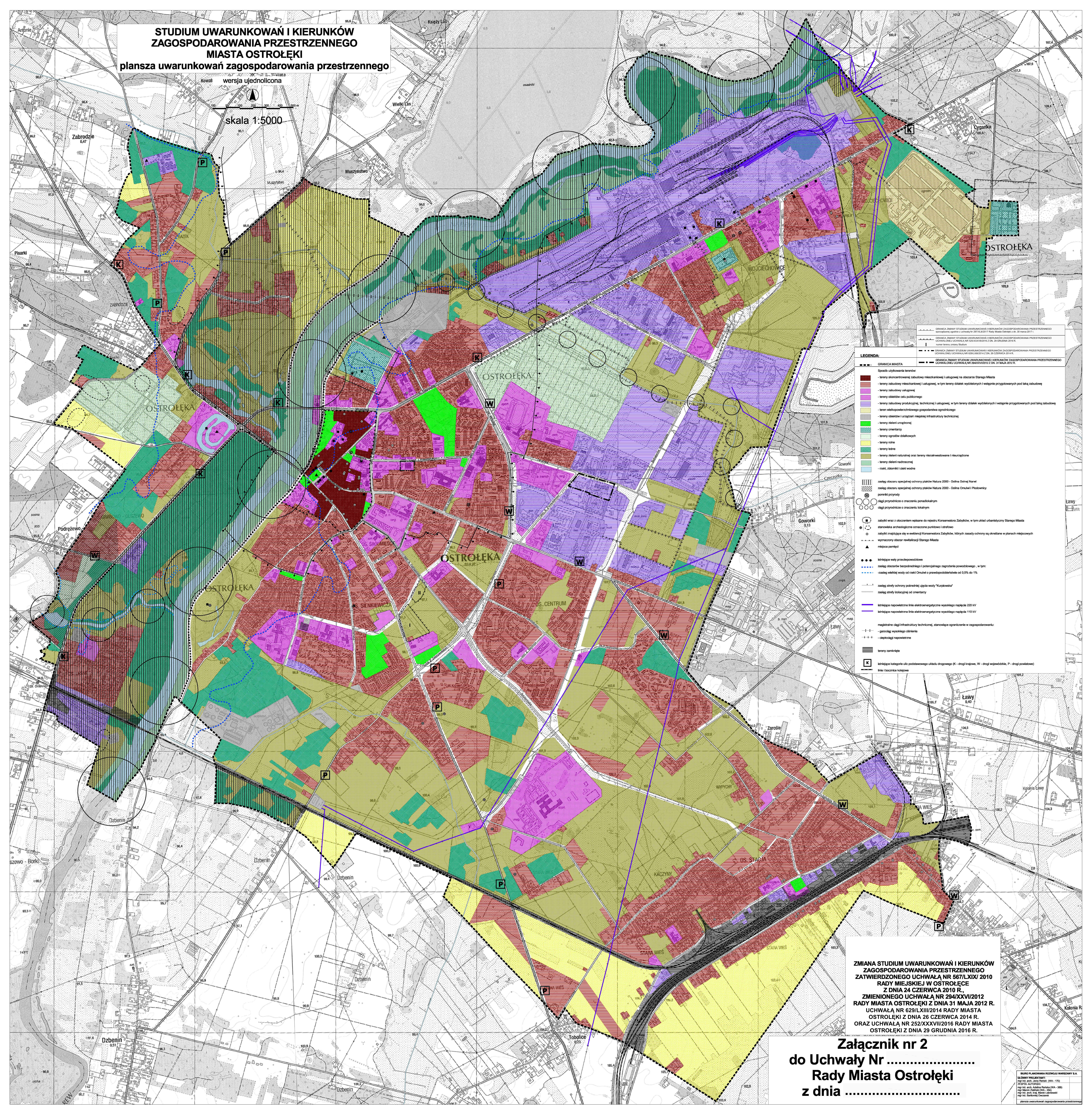


# STUDIUM UWARUNKOWAŃ I KIERUNKÓW ZAGOSPODAROWANIA PRZESTRZENNEGO MIASTA OSTROŁĘKI

## plansza uwarunkowań zagospodarowania przestrzennego

Kowale wersja ujednolicona  
 skala 1:5000



- GRANICA MIASTA  
 GRANICA ZMIANY STUDIUM UWARUNKOWAŃ I KIERUNKÓW ZAGOSPODAROWANIA PRZESTRZENNEGO  
 GRANICA ZMIANY STUDIUM UWARUNKOWAŃ I KIERUNKÓW ZAGOSPODAROWANIA PRZESTRZENNEGO UCHWAŁĄ NR 252/XXVIII/2016 R.  
 GRANICA ZMIANY STUDIUM UWARUNKOWAŃ I KIERUNKÓW ZAGOSPODAROWANIA PRZESTRZENNEGO UCHWAŁĄ NR 567/LXIX/2010 R.
- LEGENDA:**
- Sposób użytkowania terenów:
- tereny skoncentrowanej zabudowy mieszkaniowej i usługowej na obszarze Starego Miasta
  - tereny zabudowy mieszkaniowej i usługowej, w tym tereny działek wydzielonych i wspólnie przygotowanych pod taką zabudowę
  - tereny zabudowy usługowej
  - tereny obiektów celu publicznego
  - tereny zabudowy produkcyjnej, technicznej i usługowej, w tym tereny działek wydzielonych i wspólnie przygotowanych pod taką zabudowę
  - tereny nadzobudowy gospodarki rolniczej
  - tereny obiektów (urządzeń) mieszajcych infrastrukturę techniczną
  - tereny zielone urządzone
  - tereny cmentarzy
  - tereny ogrodów działkowych
  - tereny zielone
  - tereny zielone naturalne oraz tereny rekreacyjne i kulturalne
  - tereny zielone nadzobudowy
  - zbiorniki i zbiorniki wodne
- zasięg obszaru specjalnej ochrony ptaków Natura 2000 - Dolina Dolnej Narwi  
 zasięg obszaru specjalnej ochrony ptaków Natura 2000 - Dolina Ochni i Prodnicy  
 granice przystanku  
 ciąg przystankowy o znaczeniu ponadlokalnym  
 ciąg przystankowy o znaczeniu lokalnym
- zabudki wraz z otoczeniem wpisane do rejestru Konserwatora Zabytków, w tym uliki urbanistyczny Starego Miasta  
 stanowiska archeologiczne oznaczone punktowo i słownie  
 zabytki znajdujące się w ewidencji Konserwatora Zabytków, których zasady ochrony są określone w planach miejscowych  
 wyznaczone obszary rewitalizacji Starego Miasta  
 miejsca parkingi
- linię wodną przepływową  
 zasięg obszarów bezpodległego i potencjalnego zagrożenia powodziowego, w tym:  
 - zasięg wódki wody rzeki Ochni o prawdopodobieństwie od 0,5% do 1%  
 - zasięg strefy ochrony podziemnej wody "Kurskiemu"  
 - zasięg strefy izolacyjnej od cmentarzy
- linię napowietrzną trasy elektroenergetycznej wysokiego napięcia 220 kV  
 linie napowietrzne trasy elektroenergetycznej wysokiego napięcia 110 kV
- możliwe ciągi infrastruktury technicznej, stanowiące ograniczenia w zagospodarowaniu:  
 - gazociąg wysokiego ciśnienia  
 - ciepłociąg napowietrzny
- tereny zamknięte
- linię kolejową kolejową

**ZMIANA STUDIUM UWARUNKOWAŃ I KIERUNKÓW ZAGOSPODAROWANIA PRZESTRZENNEGO ZATWIERDZONEGO UCHWAŁĄ NR 567/LXIX/2010 RADY MIEJSKIEJ W OSTROŁĘCE Z DNIA 24 CZERWCA 2010 R., ZMIENIONEGO UCHWAŁĄ NR 294/XXVI/2012 RADY MIASTA OSTROŁĘKI Z DNIA 31 MAJA 2012 R. UCHWAŁĄ NR 629/LXIII/2014 RADY MIASTA OSTROŁĘKI Z DNIA 26 CZERWCA 2014 R. ORAZ UCHWAŁĄ NR 252/XXVIII/2016 RADY MIASTA OSTROŁĘKI Z DNIA 29 GRUDNIA 2016 R.**

**Załącznik nr 2**  
**do Uchwały Nr .....**  
**Rady Miasta Ostrołęki**  
**z dnia .....**

BIURO PLANIMETRII I FOTOGRAFII  
 OLGA PROJEKTANT  
 ul. Wolności 110A, 17-110 Ostrołęka  
 tel. 22 753 11 00  
 www.olga.pl