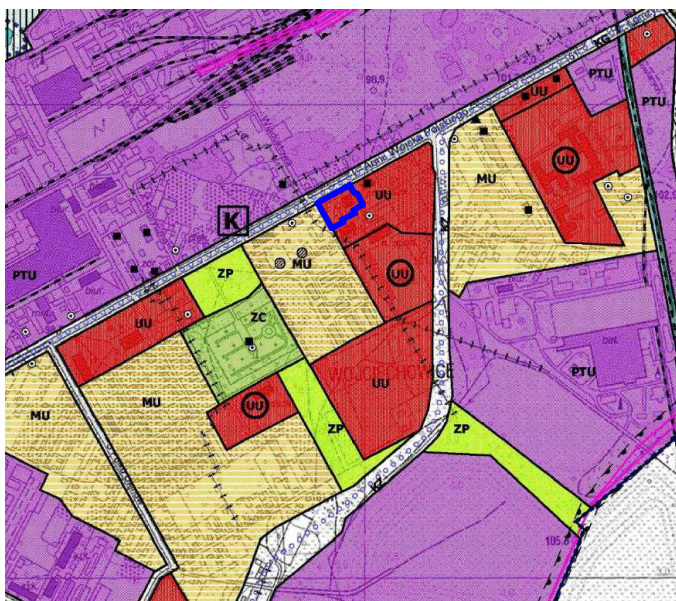


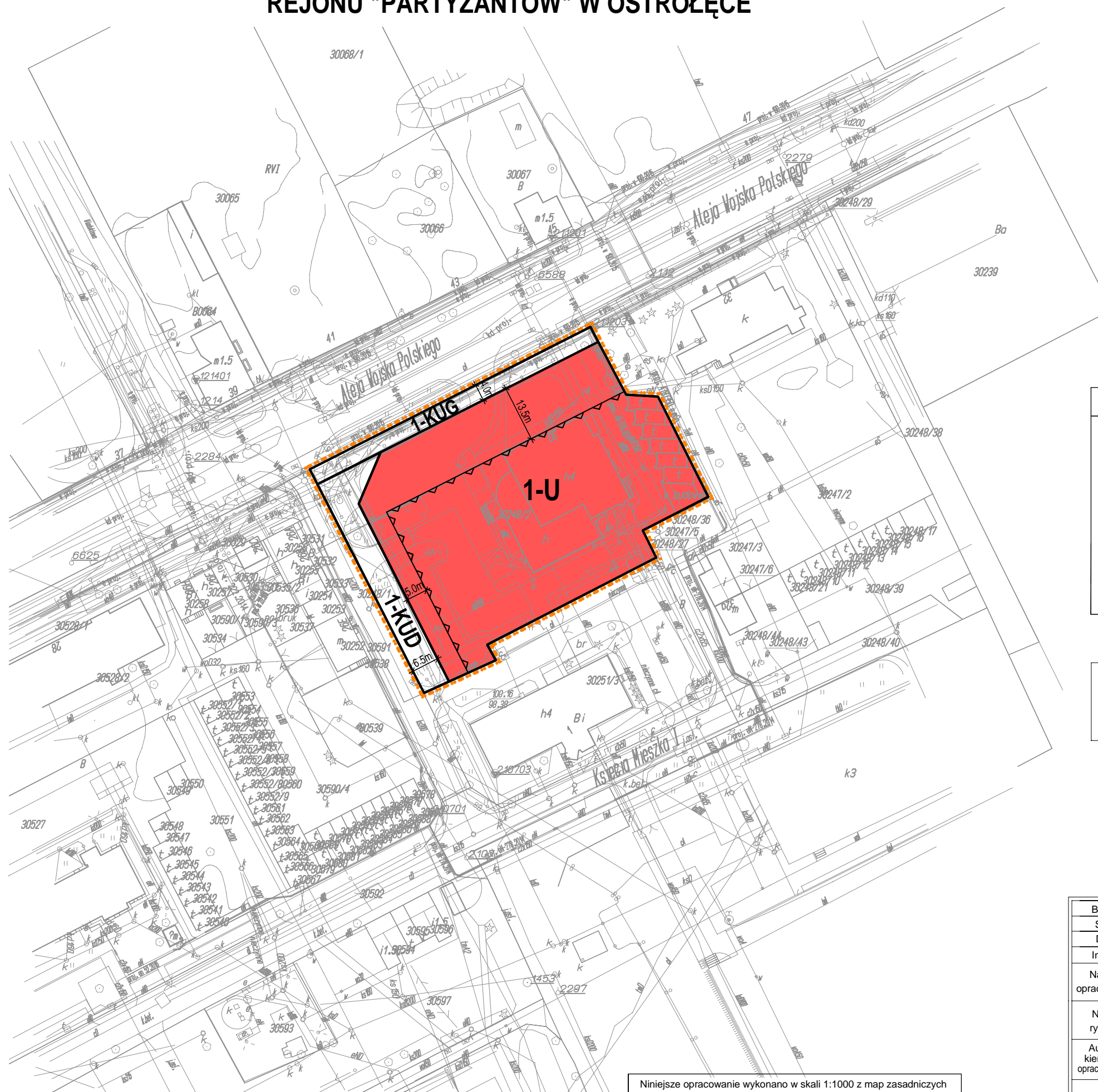
WYRYS ZE STUDIUM UWARUNKWAŃ I KIERUNKÓW ZAGOSPODAROWANIA PRZESTRZENNEGO MIASTA OSTROŁĘKI



— granica terenu objętego planem

- PRZEZNACZENIE TERENÓW**
- MNU tereny zabudowy mieszkaniowo-usługowej w typie staromiejskim
 - MU tereny zabudowy mieszkaniowo-usługowej
 - UU tereny zabudowy usługowej
 - PTU tereny zabudowy produkcyjno-techniczno-usługowej
 - SO tereny specjalistycznych gospodarstw rolno-sadowniczych
 - IN tereny obiektów i urządzeń miejskiej infrastruktury technicznej
 - ZBU tereny zieleni urządzonej i sportu z usługami związanymi ze sportem i turystyką
 - ZP tereny zieleni publicznej urządzonej
 - ZC tereny ośmierzni
 - ZD tereny ogrodów działkowych
 - ZL tereny leśne, w tym dolesienia
 - ZNK tereny zieleni naturalnej stanowiącej otoczenie zabytkowego grodziska
 - RZN tereny rolne i zieleni naturalnej
 - ZW tereny zieleni nadzecznej, rzek i zbiorników wodnych
- tereny komunikacji:**
- K - tereny ulic podstawowego układu ulicznego (KGP - droga główna ruchu przyspieszonego, KG - drogi główne, KZ - drogi zbiorcze)
 - W - tereny ważniejszych ulic układu obsługującego (lokalna i dojazdowe)
 - PK - tereny kolejowe, w tym linie i bocznice
 - EW - drogi wewnętrzne nowej elektrowni "Ostrołęka C"
- OBSZARY OCHRONY ŚRODOWISKA PRZYRODNICZEGO**
- Obszary i obiekty podlegające ochronie:
- zasięg obszaru specjalnej ochrony ptaków Natura 2000 - Dolina Dolnej Narwi - przewidywany do utworzenia park krajobrazowy
 - zasięg obszaru specjalnej ochrony ptaków Natura 2000 - Dolina Omulwi i Płodownicy
 - pomniki przyrody
- Ciągi przyrodnicze:**
- o znaczeniu ponadlokalnym
 - o znaczeniu lokalnym
- OBSZARY OCHRONY DZIEDZICTWA KULTUROWEGO I ZABYTKÓW**
- Obszary i obiekty podlegające ochronie:
- zabytki wraz z otoczeniem wpisane do rejestru Konservatora Zabytków, w tym układ urbanistyczny Starego Miasta stanowiska archeologiczne - oznaczone punktowo lub strefowo
 - zabytki znajdujące się w ewidencji Konservatora Zabytków, których zasady ochrony określają plany miejscowe
- Obiekty o wartościach kulturowych:**
- miejsca pamięci
- ELEMENTY ZAGOSPODAROWANIA TERENU**
- linia rozgraniczająca tereny o różnym przeznaczeniu lub różnych zasadach zagospodarowania
- MU** oznaczenie rodzaju przeznaczenia terenu warty przeciwpowodziowej
- - istniejące - do modernizacji
 - - projektowane
 - ○ ○ - schemat tras ważniejszych ścieżek rowerowych - zasady powiązań
- SZCZEGÓLNE UWARUNKOWANIA I OGRANICZENIA DLA ZAGOSPODAROWANIA**
- tereny zabudowy usługowej, wyłącznie w obrębie których wyznacza się lokalizację obiektów handlowych o powierzchni sprzedaży powyżej 2000 m²
 - obiekty te mogą mieć w szczególności charakter galerii - zespołu sklepów oraz hal wielobranżowych
 - tereny, dla których ustala się przeznaczenia alternatywne
 - tereny zabudowy mieszkaniowo-usługowej, na których nie należy przyszuwać nowych terenów pod zabudowę wielorodzinną
 - tereny bulwaru nadnawiańskiego do zagospodarowania na potrzeby rekreacji, bez trwałego zainwestowania kubaturowego
- zasięgi stref potencjalnego niekorzystnego oddziaływania:**
- istniejących napowietrznych linii elektroenergetycznych wysokiego napięcia 110 kV
 - projektowanych linii elektroenergetycznych wysokiego napięcia 110 kV realizowanych jako napowietrzne
 - projektowanych napowietrznych linii elektroenergetycznych wysokiego napięcia 400 kV, w tym przabudowywanych z istniejących linii o napięciu 220 kV
 - istniejącej rozdzielni elektroenergetycznej 220/110 kV i projektowanej rozdzielni elektroenergetycznej 400/220/110 kV
- magistralne ciągi infrastruktury technicznej, stanowiące ograniczenie w zagospodarowaniu:**
- gazociąg wysokiego ciśnienia
 - ciepłociąg napowietrzne
- zasięg strefy ochrony pośredniej ujęcia wody "Kurpiowska"**
- zasięg strefy izolacyjnej od osmierzni
- zasięg obszarów bezpośredniego i potencjalnego zagrożenia powodziowego, w tym:**
- zasięg wielkiej wody od rzeki Omulwi o prawdopodobieństwie od 0,5% do 1%
- tereny zamknięte**
- WĄŻNIEJSZE ELEMENTY POLITYKI PRZESTRZENNEJ**
- inwestycje celu publicznego o znaczeniu ponadlokalnym:
- K - drogi krajowe
 - W - drogi wojewódzkie
- inwestycje celu publicznego o znaczeniu lokalnym:
- P - drogi powiatowe
 - UU - obszary ustalone do realizacji miejskich inwestycji celu publicznego
 - ZW - rejon najwazniejszych przestrzeni publicznych
 - W - obszar rewitalizacji Starego Miasta
 - - obszary dla których opracowuje się plany miejscowe

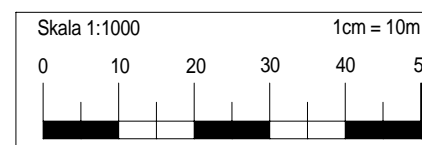
MIEJSCOWY PLAN ZAGOSPODAROWANIA PRZESTRZENNEGO REJONU "PARTYZANTÓW" W OSTROŁĘCE



LEGENDA:

USTALENIA PLANU:

- granica terenu objętego planem
- linie rozgraniczające tereny o różnym przeznaczeniu lub różnych zasadach zagospodarowania
- 1-U tereny zabudowy usługowej
- 1-KUG teren drogi publicznej - ulica o klasie drogi głównej (krajowej)
- 1-KUD teren drogi publicznej - ulica o klasie drogi dojazdowej (gminnej)
- nieprzekraczalna linia zabudowy
- 5.0m zmiarywana odległość w metrach



Niniejsze opracowanie wykonano w skali 1:1000 z map zasadniczych numerycznych pochodzących z zasobów geodezyjnych Miasta Ostrołęki

Branża	URBANISTYKA	RADECKA	ul. Kopernika 7/53
Skala	1:1000	FIRMA PROJEKTOWO-USŁUGOWA	07-410 Ostrołęka
Data	Luty 2019 r.	mgr Renata Radecka	tel. (29) 6911985
Inwestor	URZĄD MIASTA W OSTROŁĘCE		
Nazwa opracowania	MIEJSCOWY PLAN ZAGOSPODAROWANIA PRZESTRZENNEGO REJONU "PARTYZANTÓW" W OSTROŁĘCE		
Nazwa rysunku	Załącznik nr 1 do Uchwały Nr Rady Miasta Ostrołęki z dnia 2019 r.		
Autor kierujący opracowaniem	mgr inż. arch. ALEKSANDER WIETROW Nr upr. bud. 608/86/0s. urb. 464/88		
Asystent	mgr inż. Marta Stepnowska		Nr rys. 1