

RZUT PIWNICY
- TERMOMODERNIZACJA -

Zestawienie powierzchni			
lp.	nazwa pomieszczenia		
	pow.[m ²]		
	posadzka		
RZUT PRZYZIEMIA			
0.1.	KORYTARZ	30,00	lastrico
0.2.	POM. GOSPODARCZE	4,80	lastrico
0.3.	ARCHIWUM	4,00	lastrico
0.4.	POMIESZCZENIE WĘZŁA CIEPLNEGO	18,20	cementowa
0.5.	PIWNICA	15,40	lastrico
0.6.	PIWNICA	9,90	lastrico
0.7.	PRALNIA	16,90	lastrico
0.8.	POMIESZCZENIE NA NARZĘDZIA	5,30	lastrico
0.9.	SUSZARNIA BIELIZNY	19,40	lastrico
Powierzchnia użytkowa piwnicy		- 123,90 m²	

- uzgodnienia pod względem BHP -

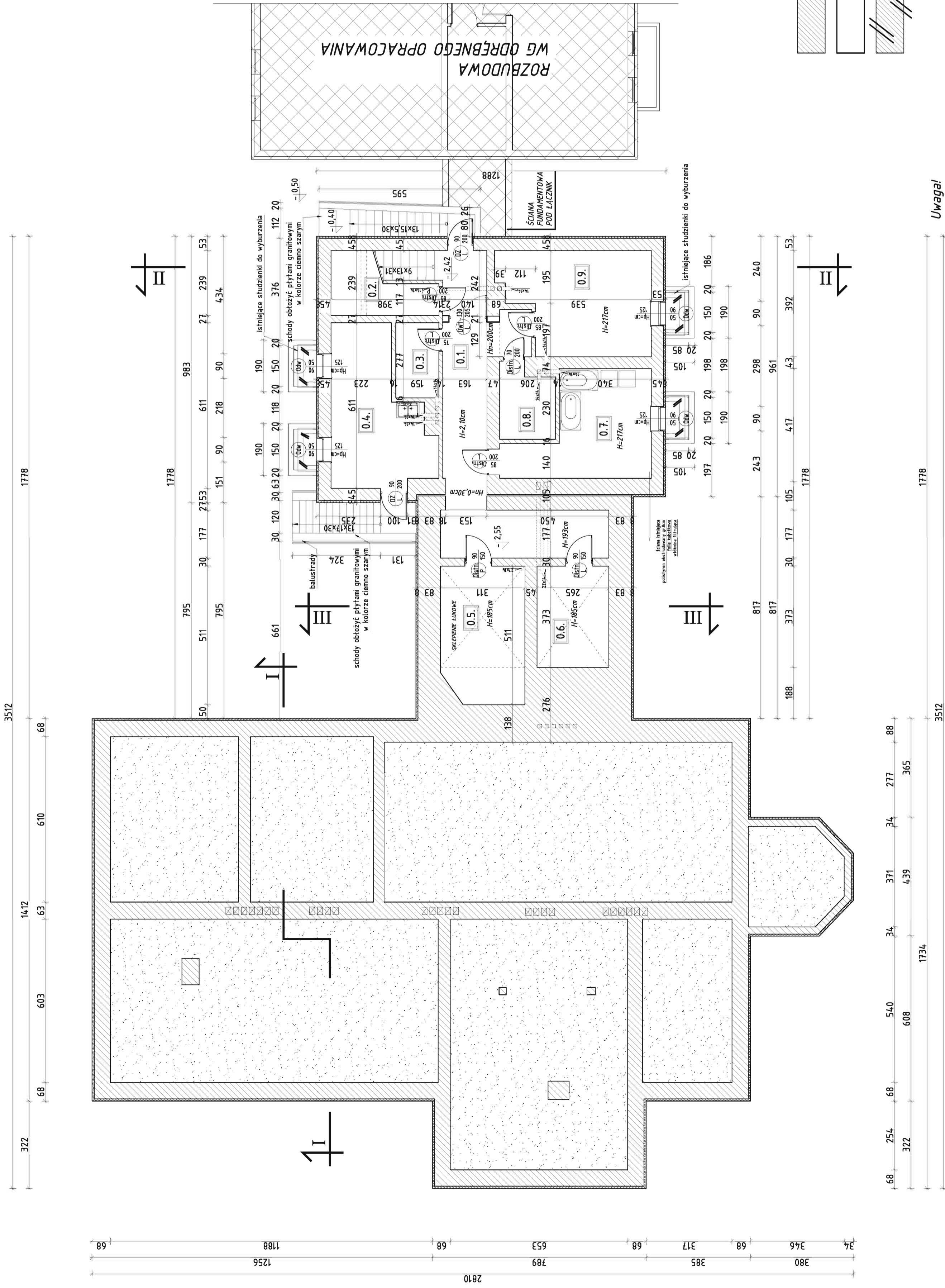
- uzgodnienia pod względem sanitarno-higienicznym -

- uzgodnienia pod względem zabezpieczeń przeciwpożarowych-



Wiceprezes Zarządu: Sławomir OMIS SC
ul. Kabacka 9
07-401 Ostrołęka
ul. Arna Węzła 21
ostroleka@omis.pl (24) 769 10 66
NIP: 798 102 03 16
M.K.M. +48 (24) 794 03 07
Regon: 140793988
WWW.OMIS.PL

Investor:	Urząd Miasta Ostrołęki Pl. Gen. J. Bema 1, 07-400 Ostrołęka	nr rys.:	PBA - 8
Adres inwestycji:	Działka oznaczona numerem ewidencyjnym 20375, położona w Ostrołęce przy ulicy Traugutta 9	Branża:	ARCHITEKTURA
Temat:	MODERNIZACJA I ROZBUDOWA SPECJALNEGO OŚRODKA SZKOLNO-WYCHOWAWCZEGO		
Nazwa rysunku:	RZUT PIWNICY - TERMOMODERNIZACJA		
Zespół projektowy:	imię i nazwisko; nr uprawnień	podpis:	
Sprządzający:	mgr inż. Izabela Malinowska		
Ostrołęka	mgr inż. arch. Zygmunt Ptochocki; 95/90/0s		
	listopad 2009 rok		
		skala 1:100	rew. 00

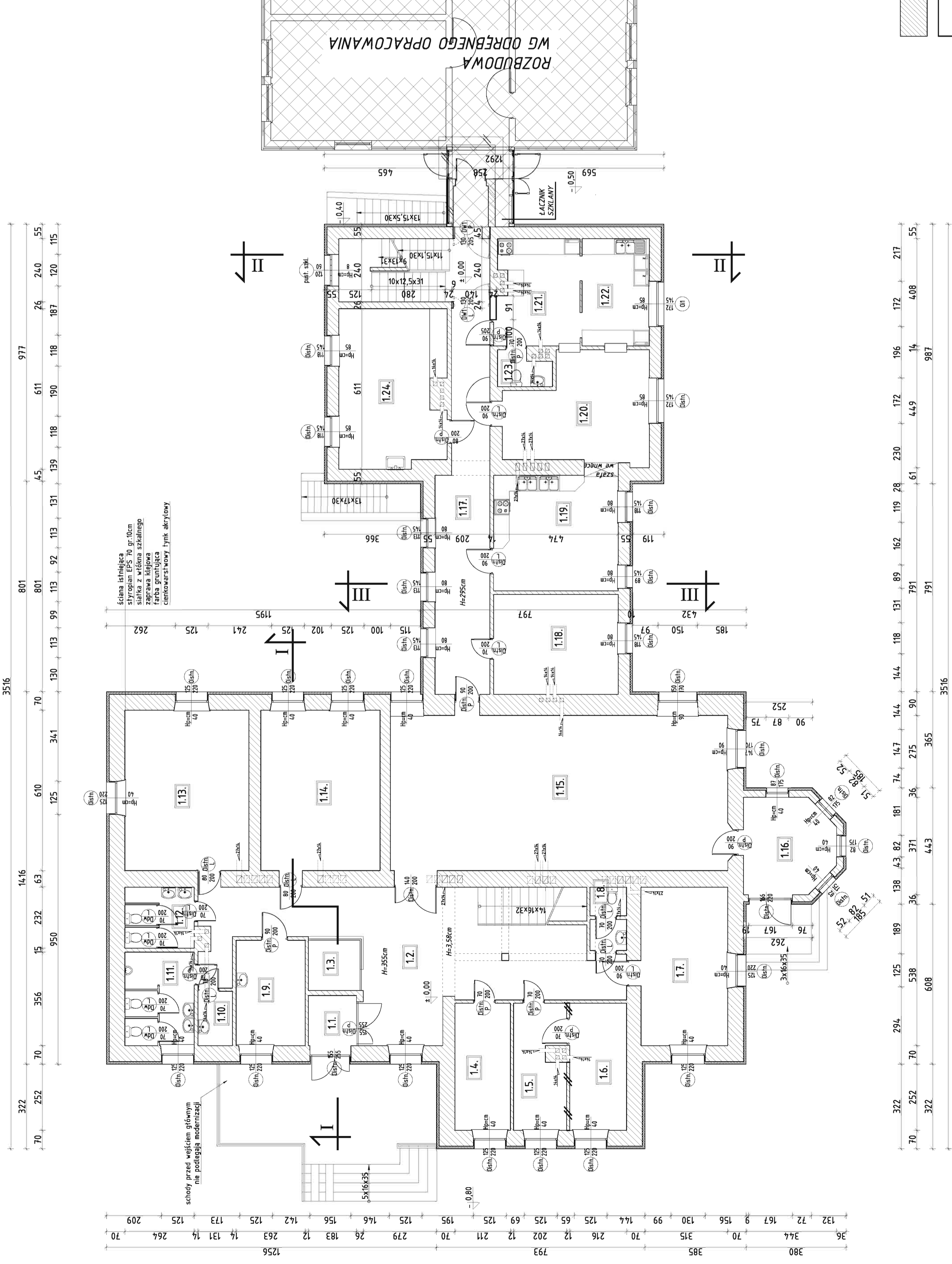


- ściany istniejące
- ściany projektowane
- ściany do wyburzenia

Uwaga!

1. Ściany fundamentowe docieplić polistyren ekstrudowanym gr. 8 cm na wysokość 1,1m poniżej poziomu terenu. Ściany pomieszczeń piwnicznych docieplić a całej wysokości.
2. Do wymiany 4 okna w piwnicy i 2 szt. drzwi wejściowe

RZUT PRZYZIEMIA
- **TERMOMODERNIZACJA** -



Zestawienie powierzchni			
lp.	nazwa pomieszczenia	pow. [m ²]	posadzka
RZUT PRZYZIEMIA			
1.1.	WIATROŁAP	3,50	gres
1.2.	HALL	52,20	gres
1.3.	SZATNIA	3,80	gres
1.4.	ZASTĘPCA DYREKTORA	10,20	gres
1.5.	KSIĘGOWOŚĆ	9,30	gres
1.6.	KSIĘGOWOŚĆ	10,50	gres
1.7.	DYREKTOR	19,90	gres
1.8.	WC	2,90	gres
1.9.	GABINET LEKARSKI	10,50	gres
1.10.	POMIESZCZENIE PORZĄDKOWE	2,70	gres
1.11.	ŁAZIENKA	9,20	gres
1.12.	ŁAZIENKA DLA PERSONELU	5,70	gres
1.13.	SALA LEKCYJNA	28,80	wykładzina kauczukowa
1.14.	SALA LEKCYJNA	27,70	wykładzina kauczukowa
1.15.	SALA GIMNASTYCZNA	75,80	klepka drewniana
1.16.	MAGAZYNIEK	11,90	wykładzina kauczukowa
1.17.	KORYTARZ	33,80	gres
1.18.	SALA KOMPUTEROWA	18,00	wykładzina kauczukowa
1.19.	SALA PRAC GASTRONOMICZNYCH	20,80	wykładzina kauczukowa
1.20.	JADALNIA	20,70	wykładzina kauczukowa
1.21.	WYDAWALNIA	12,70	gres
1.22.	ZMYWALNIA	10,50	gres
1.23.	WC	2,50	gres
1.24.	SALA PRAC PRAKTYCZNYCH	23,80	wykładzina kauczukowa
1.25.	WIATROŁAP	2,10	gres
Powierzchnia użytkowa parteru		- 429,50 m ²	
Powierzchnia użytkowa budynku		- 1170,80 m ²	
Powierzchnia zabudowy		- 615,70 m ²	
Kubatura		- 5810 m ³	

- uzgodnienia pod względem BHP -

- uzgodnienia pod względem
sanitarno-higienicznych -

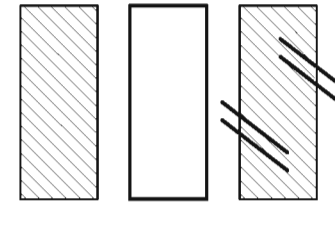
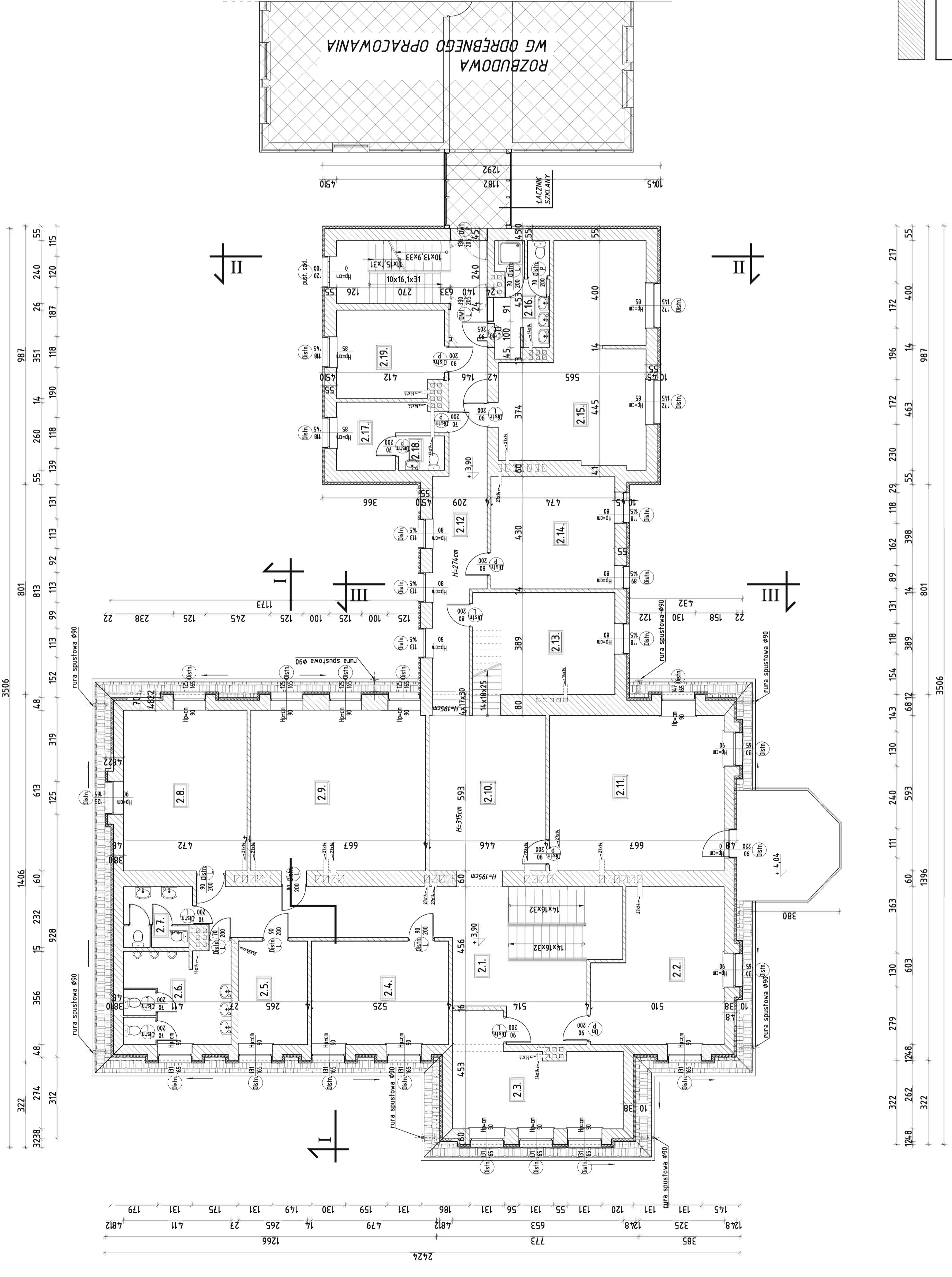
- uzgodnienia pod względem
zabezpieczeń przeciwpożarowych -



Wieloletni Specjalistyczny OMIS SC
ul. Kołkołazowa 8
07-401 Ostrołęka
tel./fax: +48 (29) 769 10 06
NIP: 798 102 03 16
Regon: 140709398
www.omis.pl

Investor:	Urząd Miasta Ostrołęki Pl. Gen. J. Bema 1, 07-400 Ostrołęka	nr rys.:	PBA - 9
Adres inwestycji:	Działka oznaczona numerem ewidencyjnym 20375, położona w Ostrołęce przy ulicy Traugutta 9	Branża:	ARCHITEKTURA
Temat:	MODERNIZACJA I ROZBUDOWA SPECJALNEGO OSRODKA SZKOLNO-WYCHOWAWCZEGO		
Nazwa rysunku:	RZUT PARTERU - TERMOMODERNIZACJA		
Zespół projektowy:	imię i nazwisko; nr uprawnień	podpis:	
Sprawdzający:	mgr inż. Izabela Malinowska		
Ostrołęka:	mgr inż. arch. Zygmunt Ptochocki; 95/90/05		
	listopad 2009 rok	skala 1:100	rew. 00

RZUT I PIĘTRA
- **TERMOMODERNIZACJA** -



Zestawienie powierzchni			
l.p.	nazwa pomieszczenia	pow. [m ²]	posadzka
RZUT PRZYZIEMIA			
2.1.	HALL	46,50	gres
2.2.	SALA LEKCYJNA	26,80	gres
2.3.	SALA LEKCYJNA	22,10	gres
2.4.	SALA LEKCYJNA	20,70	gres
2.5.	POKÓJ NAUCZYCIELI	10,50	gres
2.6.	ŁAZIENKA	14,50	gres
2.7.	ŁAZIENKA	6,00	gres
2.8.	SALA LEKCYJNA	28,90	gres
2.9.	SALA LEKCYJNA	40,90	gres
2.10.	KORYTARZ	26,40	gres
2.11.	SALA LEKCYJNA	39,60	gres
2.12.	KORYTARZ	28,20	gres
2.13.	SALA LEKCYJNA	19,20	wykładzina kauczukowa
2.14.	SALA LEKCYJNA	20,40	wykładzina kauczukowa
2.15.	SYPIALNIA	38,10	wykładzina kauczukowa
2.16.	ŁAZIENKA	8,30	wykładzina kauczukowa
2.17.	IZOLATKA	7,70	gres
2.18.	WC	2,30	wykładzina kauczukowa
2.19.	SYPIALNIA	13,40	wykładzina kauczukowa
Powierzchnia użytkowa I piętra		- 420,50 m ²	

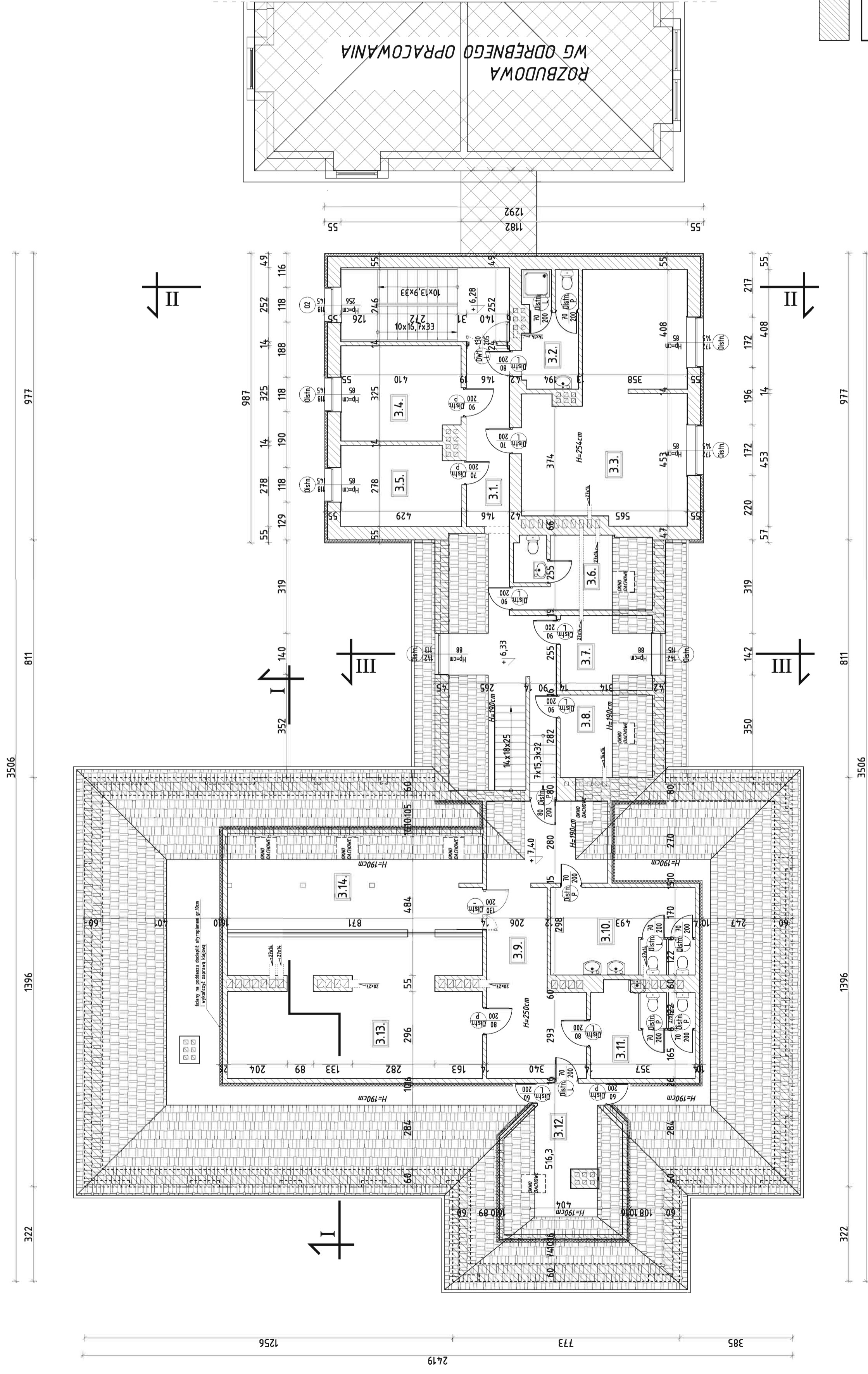
- uzgodnienia pod względem BHP -
- uzgodnienia pod względem sanitarno-higienicznym -
- uzgodnienia pod względem zabezpieczeń przeciwpożarowych -



Władysław Szczepankowski OMIS SC
ul. Karkołowska 8
07-401 Ostrołęka
tel./fax: +48 (29) 769 10 66
NIP: 258 102 03 16
Regon: 140709338
www.omis.pl

Investor:	Urząd Miasta Ostrołęki Pl. Gen. J. Bema 1, 07-400 Ostrołęka	nr rys.:	PBA - 10
Adres inwestycji:	Działka oznaczona numerem ewidencyjnym 20375, położona w Ostrołęce przy ulicy Traugutta 9	Branża:	ARCHITEKTURA
Temat:	MODERNIZACJA I ROZBUDOWA SPECJALNEGO OŚRODKA SZKOLNO-WYCHOWAWCZEGO		
Nazwa rysunku:	RZUT I PIĘTRA - TERMOMODERNIZACJA		
Zespół projektowy:	imię i nazwisko; nr uprawnień	podpis:	
Sprawdzający:	mgr inż. Izabela Malinowska		
Ostrołęka	listopad 2009 rok	skala 1:100	rew. 00

RZUT II PIĘTRA
- **TERMOMODERNIZACJA** -



- ściany istniejące
- ściany projektowane
- ściany do wyburzenia

UWAGA!
1. Okno na klatce schodowej należy wymienić na okno o symbolu 01 z możliwością oddymiania np. Marcor. Okno uchyłne od góry do wewnątrz obiektu z elektrycznym sterowaniem.

Zestawienie powierzchni			
l.p.	nazwa pomieszczenia	pow.(m ²)	posadzka
RZUT PRZYZIEMIA			
3.1.	KORYTARZ	3,50	gres
3.2.	ŁAZIENKA	52,20	gres
3.3.	SYPIALNIA	3,80	gres
3.4.	SYPIALNIA	10,20	gres
3.5.	SALA	9,30	gres
3.6.	POKÓJ WYCHOWAWCÓW +WC	10,50	gres
3.7.	SALA	19,90	gres
3.8.	KIEROWNIK INTERNATU	2,90	gres
3.9.	KORYTARZ	10,50	gres
3.10.	MAGAZYNEK	2,70	gres
3.11.	ŁAZIENKA	9,20	gres
3.12.	SALA	5,70	gres
3.13.	BIBLIOTEKA	28,80	wykładzina kauczukowa
3.14.	RELIGIA	27,70	wykładzina kauczukowa
Powierzchnia użytkowa II piętra		- 196,90 m ²	

- uzgodnienia pod względem BHP -

- uzgodnienia pod względem sanitarno-higienicznym -

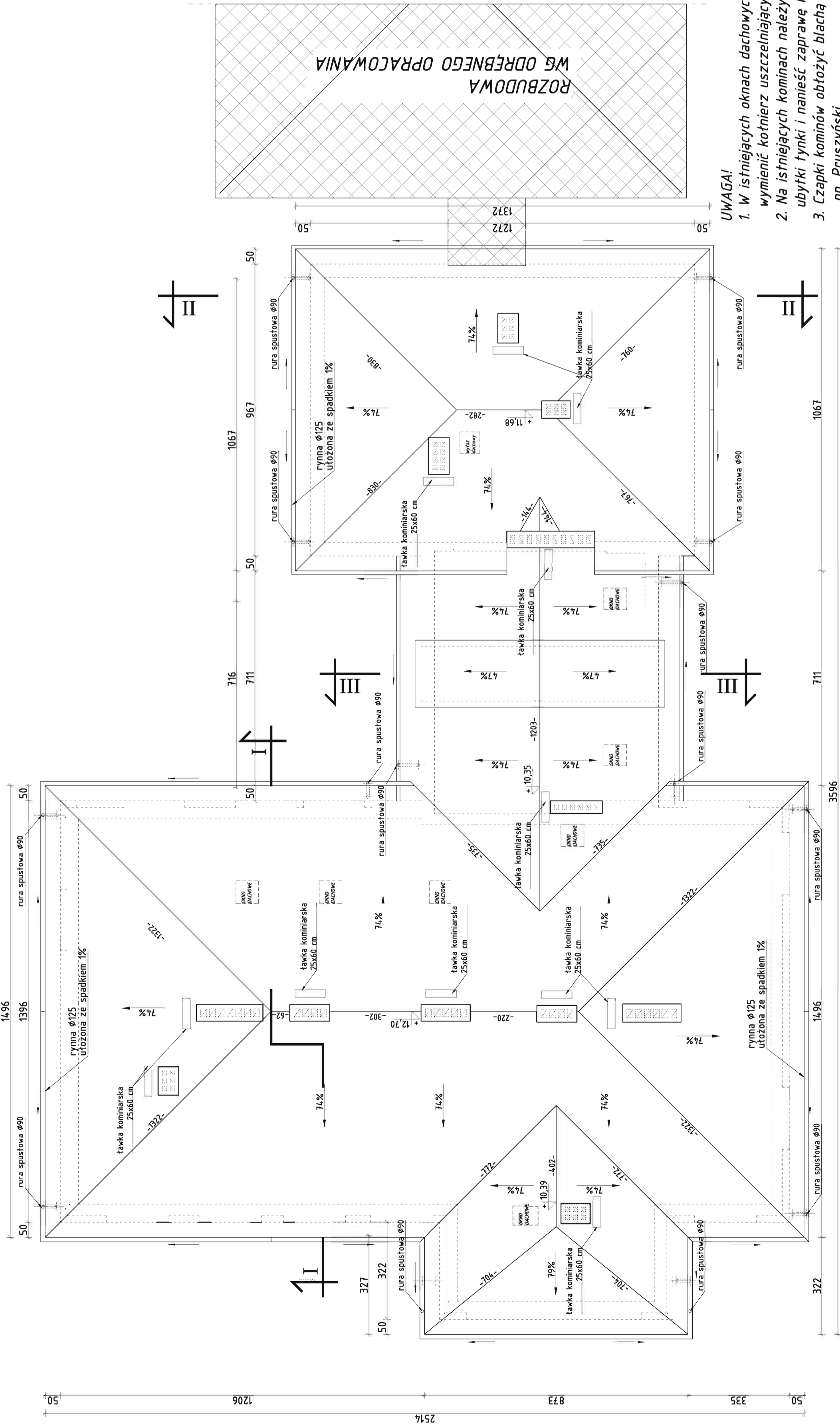
- uzgodnienia pod względem zabezpieczeń przeciwpożarowych-



Władysław Szczepanowski OMIS SC
ul. Karkołowska 6
07-401 Ostrołęka
ul. Arna Włd-21
ostroleka - tel. (29) 769 10 66
NIP: 798 105 03 06
M./fax. +48 (29) 734 03 07
info@omis.pl
Rajon: 850705358
W W W . O M I S . P L

Investor:	Urząd Miasta Ostrołęki Pl. Gen. J. Bema 1, 07-400 Ostrołęka	nr rys.:	PBA - 11
Adres inwestycji:	Działka oznaczona numerem ewidencyjnym 20375, położona w Ostrołęce przy ulicy Traugutta 9	Branża:	ARCHITEKTURA
Temat:	MODERNIZACJA I ROZBUDOWA SPECJALNEGO OSRODKA SZKOLNO-WYCHOWAWCZEGO		
Nazwa rysunku:	RZUT II PIĘTRA - TERMOMODERNIZACJA		
Zespół projektowy:	imię i nazwisko; nr uprawnień mgr inż. arch. Marek Peza; Wa-450/01	podpis:	
Sprawdzający:	mgr inż. Izabela Malinowska		
Ostrołęka	listopad 2009 rok	skala 1:100	rew. 00

RZUT DACHU
- TERMOMODERNIZACJA -



Pokrycie dachu z blachodachówki typu SZAFIR 350 w kolorze grafit RAL 7024 np. Pruszyński

System rynien i rur spustowych stalowy w kolorze grafit RAL 7024 np. Pruszyński

- ściany istniejące
- ściany projektowane
- ściany do wyburzenia



Wielawa Szczepkowski OMIS SC
ul. Kłodzka 8
07-401 Ostrołęka
ul. Arna Wp. 21
07-401 Ostrołęka
NIP: 759 105 05 16
Regon: 559703558
tel./fax: +48 (29) 754 03 07
intercall@omis.pl

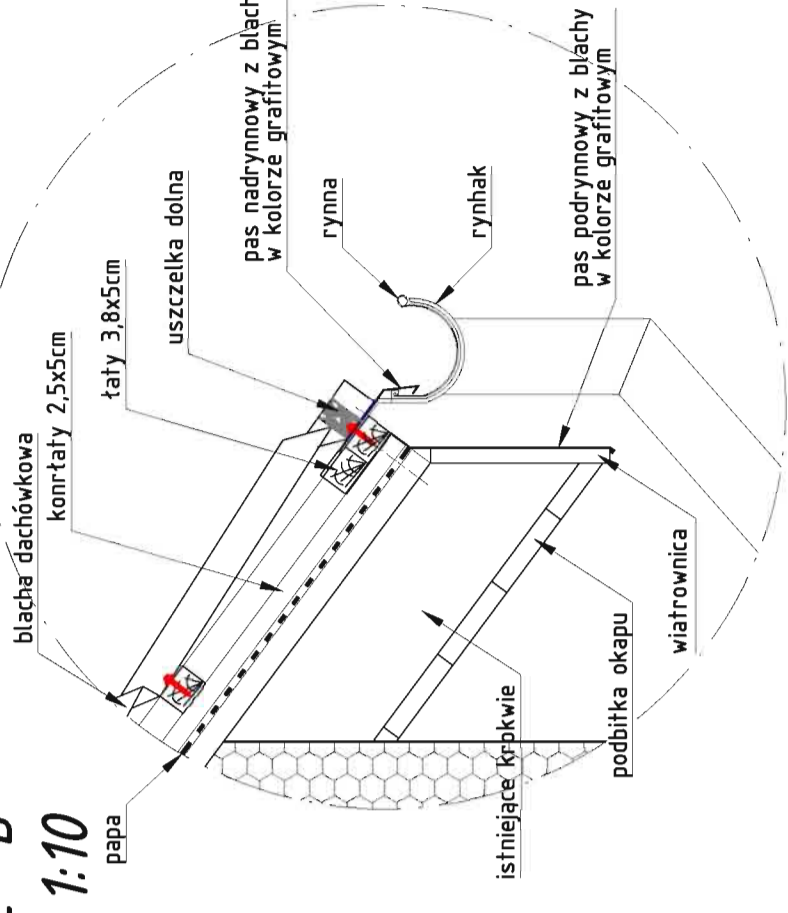
W W O M I S C P I

Investor:	Urząd Miasta Ostrołęki Pl. Gen. J. Bema 1, 07-400 Ostrołęka	nr rys.:	PBA - 12
Adres inwestycji:	Działka oznaczona numerem ewidencyjnym 20375, położona w Ostrołęce przy ulicy Traugutta 9	Branża:	ARCHITEKTURA
Temat:	MODERNIZACJA I ROZBUDOWA SPECJALNEGO OSRODKA SZKOLNO-WYCHOWAWCZEGO		
Nazwa rysunku:	RZUT DACHU - TERMOMODERNIZACJA		
Zespół projektowy:	linię i nazwisko; nr uprawnień		podpis:
Sprawdzający:	mgr inż. arch. Marek Peza; Wa-450/01 mgr inż. Izabela Malinowska		
Ostrołęka	listopad 2009 rok	skala	1:100 rew. 00

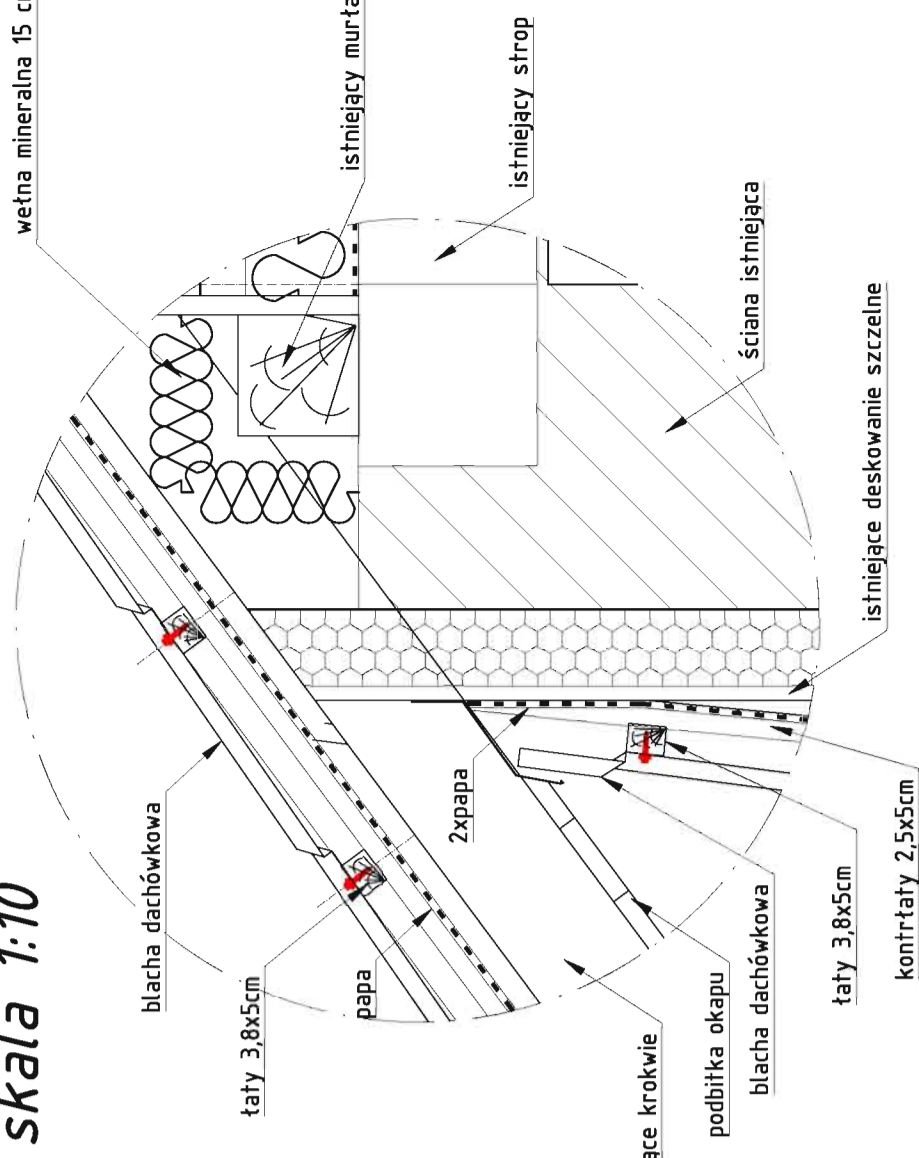
UWAGA!

1. W istniejących oknach dachowych należy wymienić kotłnerz uszczelniający i obróbki blacharskie.
2. Na istniejących kominach należy uzupełnić ewentualne ubytki tynki i nanieść zaprawę klejową i cienkowsrstwowy tynk akrylowy RAL 7024
3. Czapki kominów obłożyć blachą płaską w kolorze grafit RAL 7024 np. Pruszyński

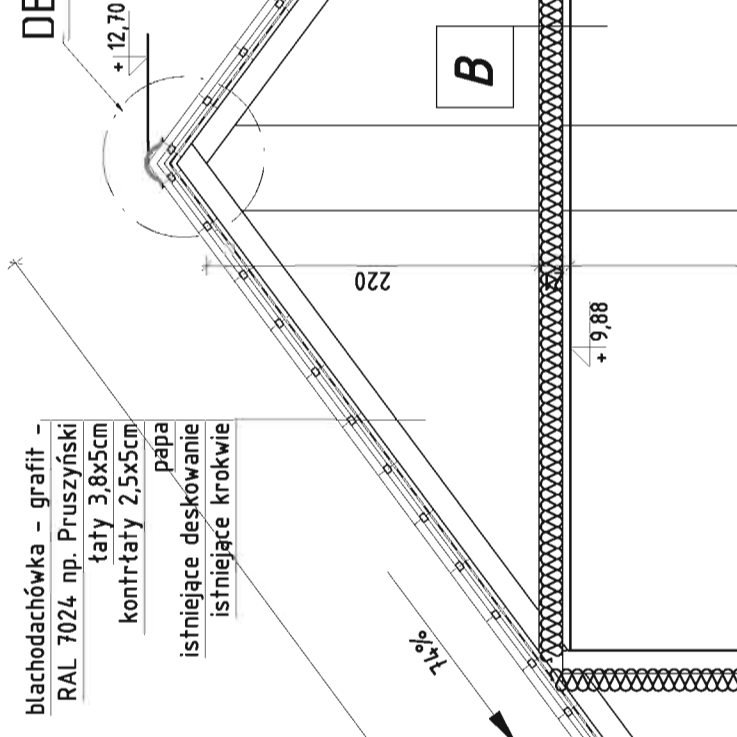
DETAL "b"
skala 1:10



DETAL "c"
skala 1:10

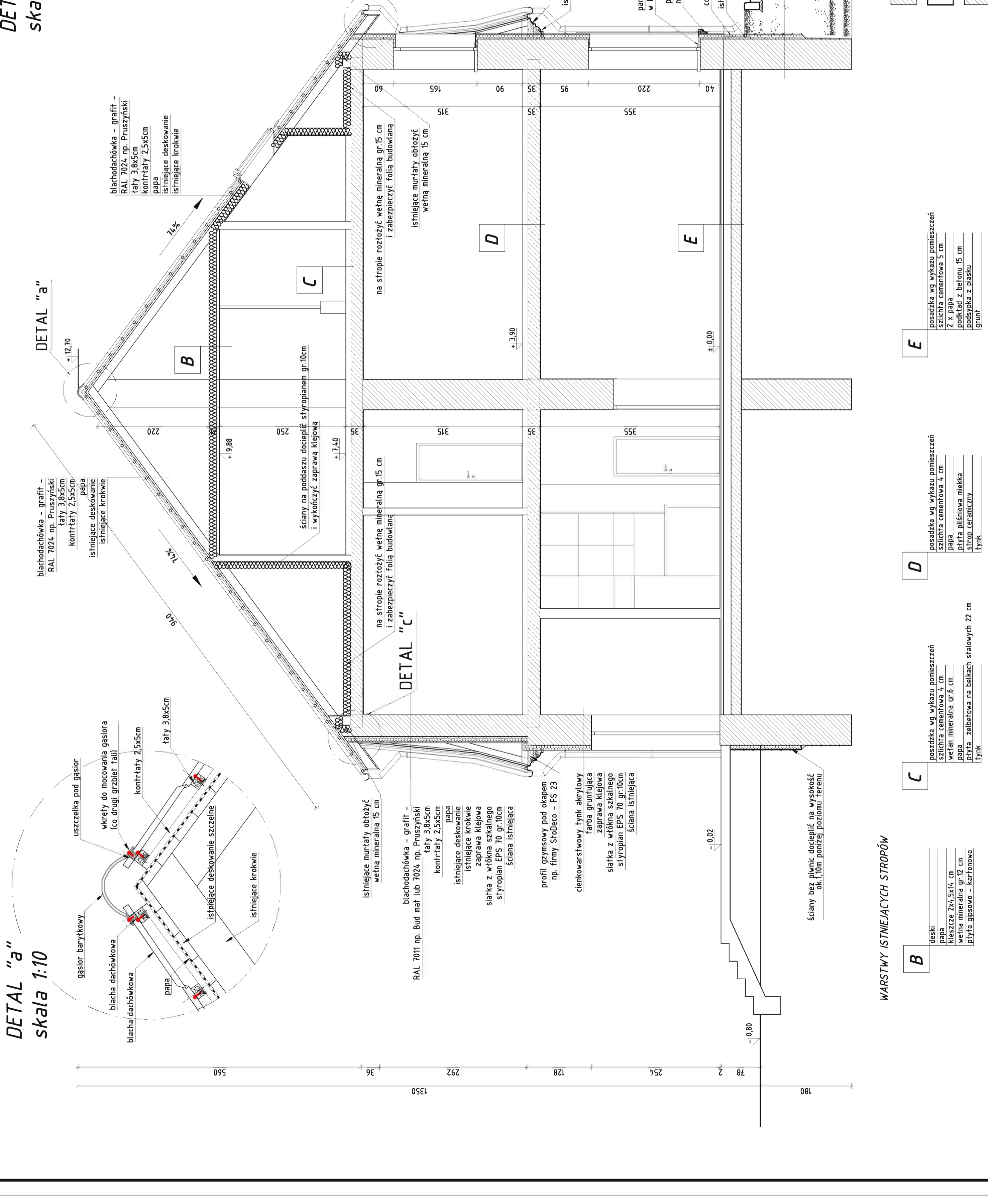


DETAL "a"
skala 1:10



DETAL "b"

DETAL "c"



- ściany istniejące
- ściany projektowane
- ściany do wyburzenia

- E**
- posadzka wg wykazu pomieszczeń
 - szlichta cementowa 5 cm
 - 2 x papa
 - podkład z betonu 15 cm
 - podsyпка z piasku
 - grunt

- D**
- posadzka wg wykazu pomieszczeń
 - szlichta cementowa 4 cm
 - wetna mineralna gr.6 cm
 - papa
 - piłyta pilśniowa miękka
 - strop ceramiczny
 - tynk

- C**
- posadzka wg wykazu pomieszczeń
 - szlichta cementowa 4 cm
 - wetna mineralna gr.6 cm
 - papa
 - piłyta żelbetowa na belkach stalowych 22 cm
 - tynk

- B**
- deski
 - papa
 - kieszce 2x4, 5x14 cm
 - wetna mineralna gr.12 cm
 - piłyta gipsowa - karłonowa

WARSTWY ISTNIEJĄCYCH STROPÓW

Uwaga!
Wszystkie elementy więźby dachowej zaimpregnować

<p>Wieloletni Specjalistyczny OMISS SC ul. Karkiszewska 07-401 Ostrołęka tel./fax: +48 (0)7169 10 05 NIP: 258 102 03 06 Regon: 140703038 WWW.OMISS.PL</p>	nr rys.:	PBA - 13
	Investor:	Urząd Miasta Ostrołęki Pl. Gen. J. Bema 1, 07-400 Ostrołęka
Adres inwestycji:	Działka oznaczona numerem ewidencyjnym 20375, położona w Ostrołęce przy ulicy Traugutta 9	
Temat:	MODERNIZACJA I ROZBUDOWA SPECJALNEGO OSRODKA SZKOLNO-WYCHOWAWCZEGO	
Nazwa rysunku:	PRZEKRÓJ I-I - TERMOMODERNIZACJA	
Zespół projektowy:	imię i nazwisko; nr uprawnień mgr inż. arch. Marek Pęza, Wa-450/01	
Sprawdzający:	mgr inż. Izabela Malinowska	
Ostrołęka	listopad 2009 rok	skala 1:100 rew. 00

WARSTWY ISTNIEJĄCYCH STROPÓW

- C** posadzka wg wykazu pomieszczeń
szlichta cementowa 4 cm
papa
płyta pilśniowa miękka
słup ceramiczny
tynk
- D** posadzka wg wykazu pomieszczeń
szlichta cementowa 4 cm
papa
płyta pilśniowa miękka
płyta kamatowa 24 cm
tynk
- D1** posadzka wg wykazu pomieszczeń
szlichta cementowa 4 cm
papa
płyta pilśniowa miękka
płyta kamatowa 24 cm
tynk
- D2** posadzka wg wykazu pomieszczeń
szlichta cementowa 4 cm
papa
płyta pilśniowa miękka
płyta żelbetowa na belkach stalowych 22cm
tynk
- E** posadzka wg wykazu pomieszczeń
szlichta cementowa 5 cm
2 x papa
podkład z betonu 15 cm
podsyпка z piasku
grunt

OMIS SC

Witold Szczytkowski OMIS SC
ul. Armii WP 21
07-403 Ostrołęka
tel. 25 758 100 00
www.omis.pl

nr PYS: **PBA - 14**
Branża: **ARCHITEKTURA**

Investor: **Urząd Miasta Ostrołeki**
Pl. Gen. J. Bema 1, 07-400 Ostrołęka

Adres inwestycji: **Działka oznaczona numerem ewidencyjnym 20375, położona w Ostrołęce przy ulicy Traugutta 9**

Temat: **MODERNIZACJA I ROZBUDOWA SPECJALNEGO OŚRODKA SZKOLNO-WYCHOWAWCZEGO**

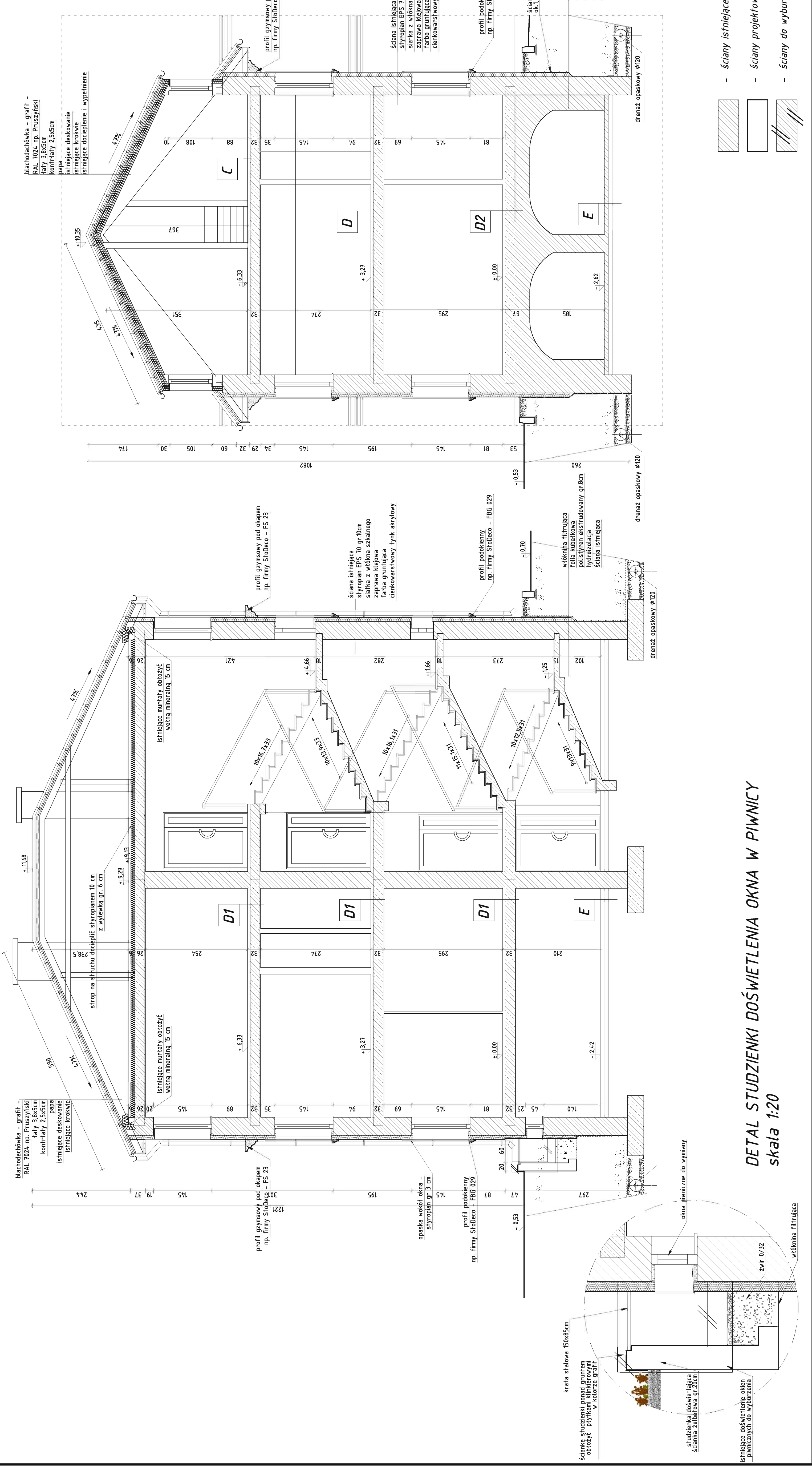
Nazwa rysunku: **PRZEKRÓJ II-II i III-III - TERMOMODERNIZACJA**

Zespół projektowy: **mgr inż. arch. Marek Peza, Wa-150/01**

Sprawdzający: **mgr inż. arch. Zygmunt Plochociński, 95/90/05**

Ostrołęka, listopad 2009 rok

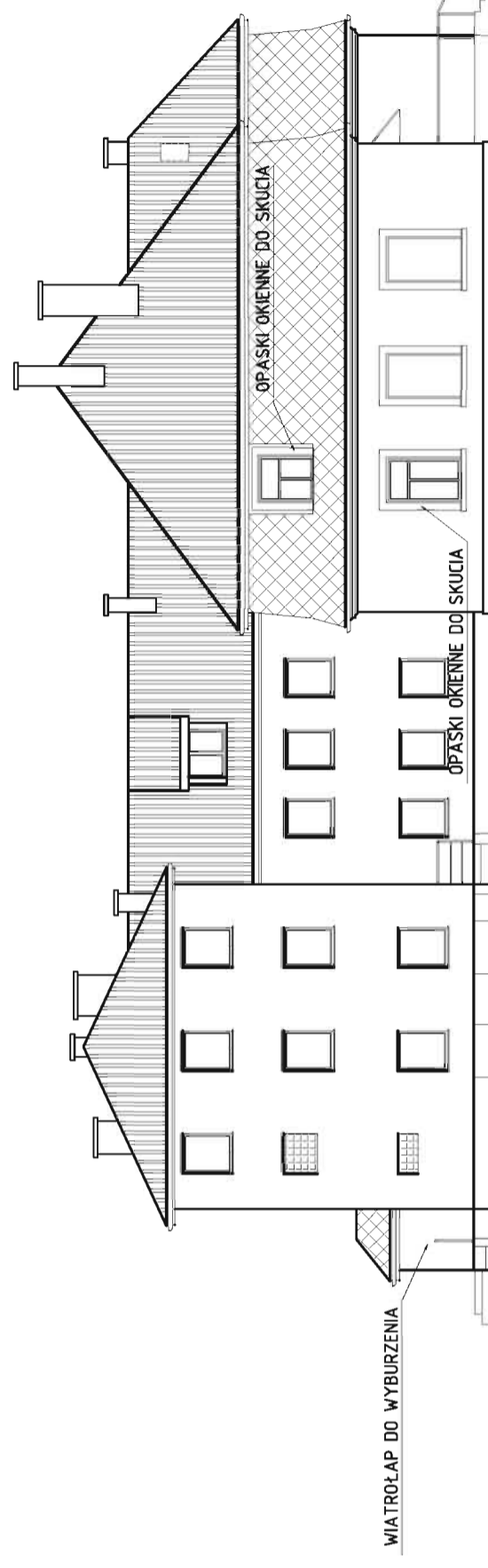
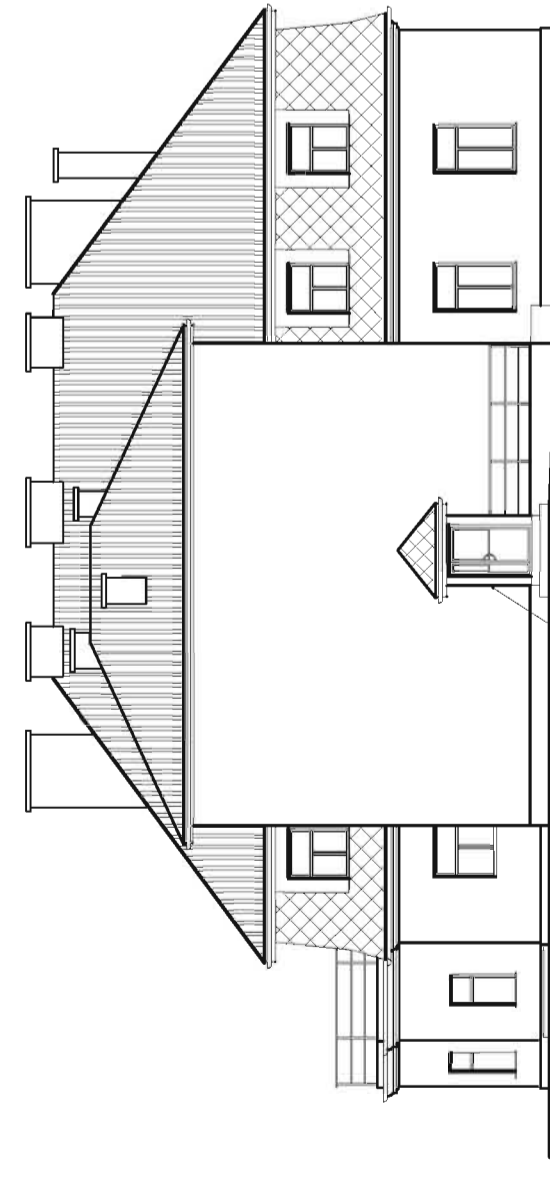
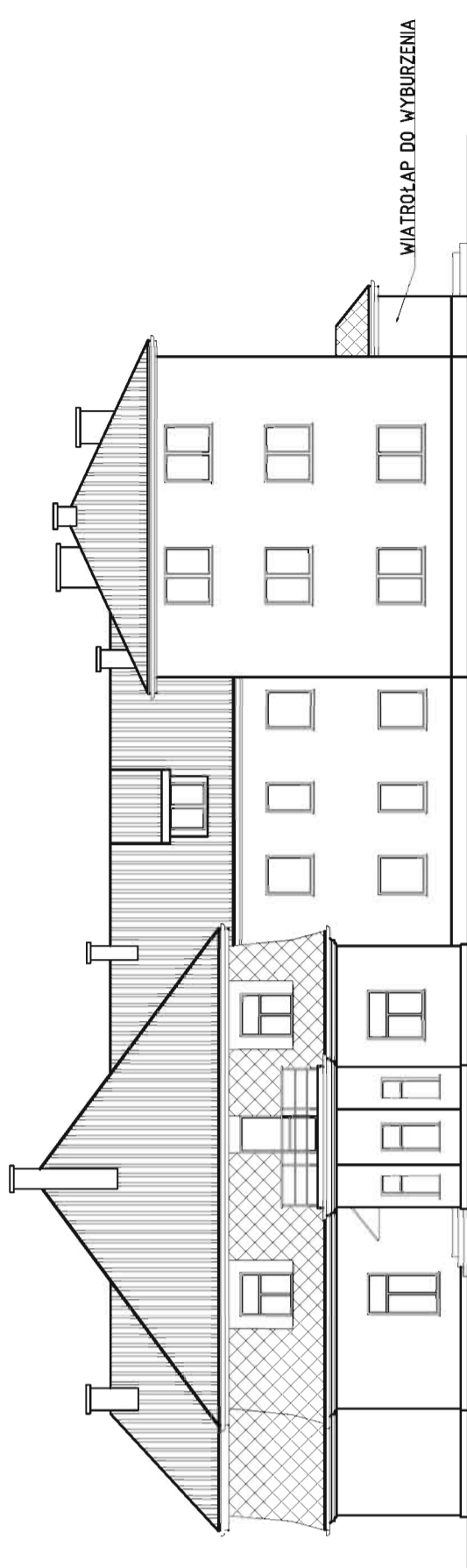
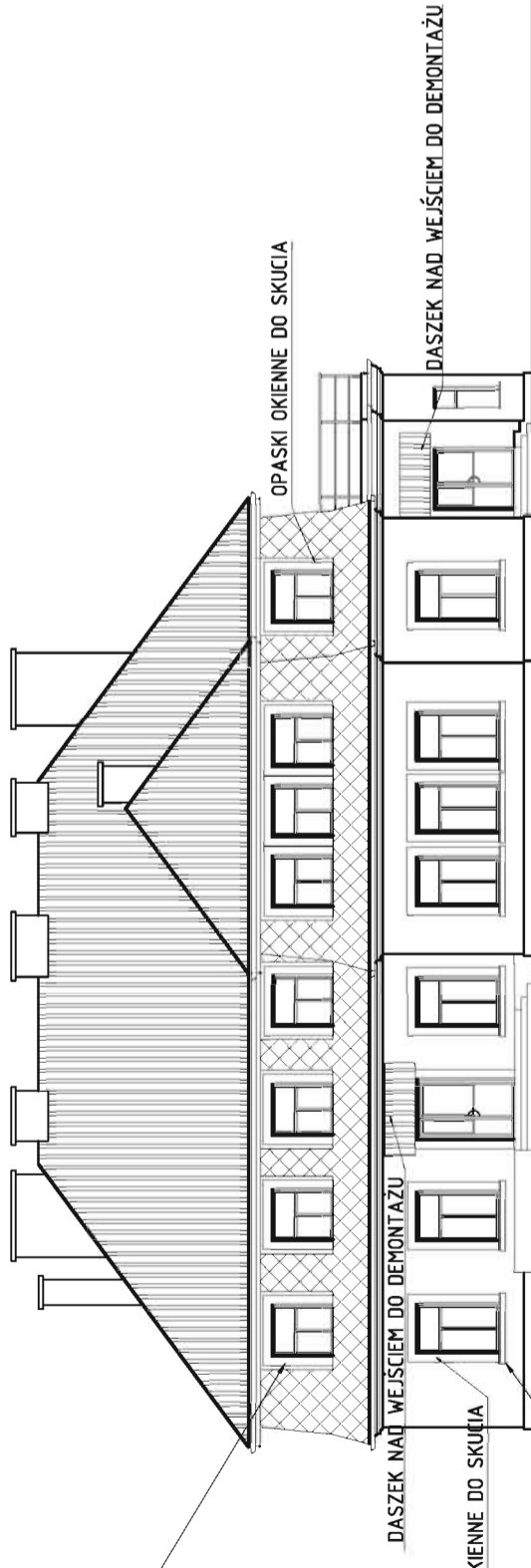
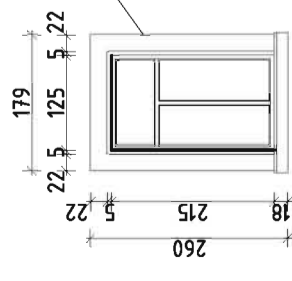
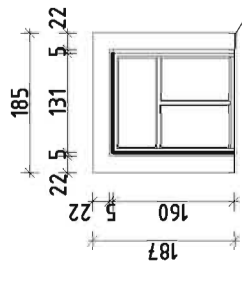
skala 1:100, rew. 00




- ściany istniejące
- ściany projektowane
- ściany do wyburzenia

DETAL STUDZIENKI DOŚWIETLENIA OKNA W PIWNICY
skala 1:20

**ELEWACJE-WYBURZENIA
- TERMOMODERNIZACJA -**

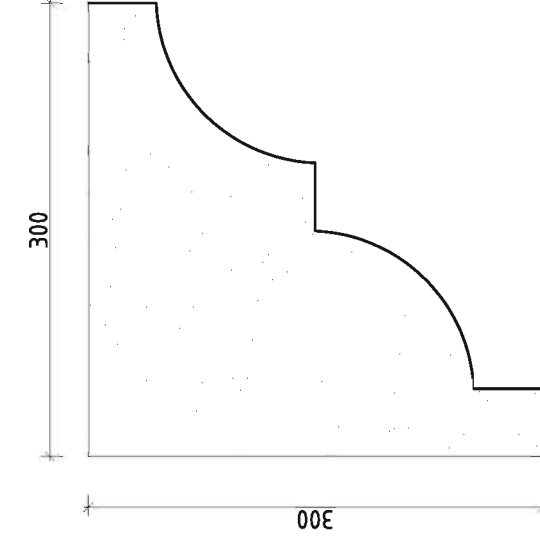


- UWAGA!**
1. Usunąć pokrycie dachowe z całego budynku
 2. Tynk w miejscach odspojenia należy skuć

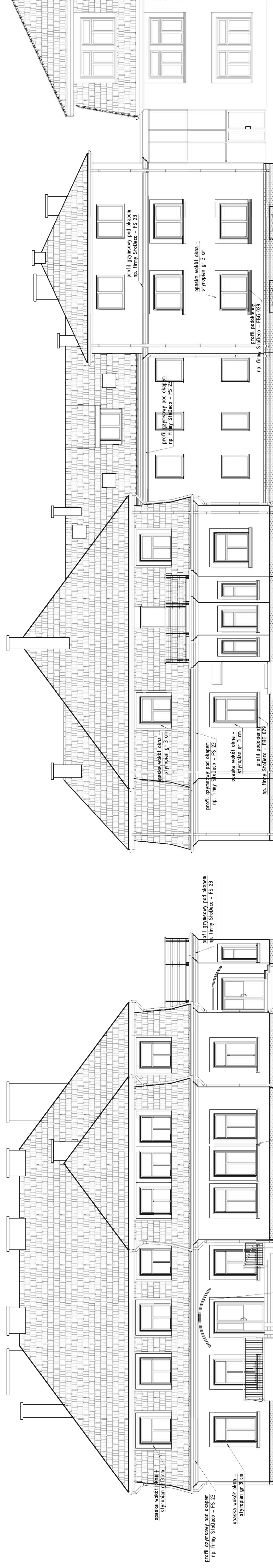
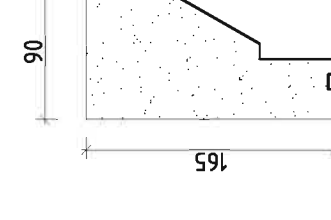
 <p>Wielki Szczepkowski OMIS SC ul. Kielecka 8 07-401 Ostrołęka tel./fax. +48 (29) 769 10 55 omis@omis.pl NIP: 758 105 05 16 Regon: 550705398</p>		<p>Oddział przy Intercei S.A. ul. Armii WP 21 07-401 Ostrołęka tel./fax. +48 (29) 764 03 07 intercei@omis.pl</p>	
<p>W w w . o m i s . p l</p>		nr rys.:	PBA - 15
Investor:	Urząd Miasta Ostrołęki Pl. Gen. J. Bema 1, 07-400 Ostrołęka	Branża:	ARCHITEKTURA
Adres inwestycji:	Działka oznaczona numerem ewidencyjnym 20375, położona w Ostrołęce przy ulicy Traugutta 9	Temat:	MODERNIZACJA I ROZBUDOWA SPECJALNEGO OŚRODKA SZKOLNO-WYCHOWAWCZEGO
Nazwa rysunku:	ELEWACJE- WYBURZENIA- TERMOMODERNIZACJA	Imię i nazwisko; nr uprawnień	podpis:
Zespół projektowy:	mgr inż. arch. Marek Peza; Wa-450/01	Sprawdzający:	mgr inż. Izabela Malinowska
Ostrołęka	listopad 2009 rok	skala 1:100	rev. 00

PROFILE ELEWACYJNE

- gzymsowy FS23



- pookienny FBG 029

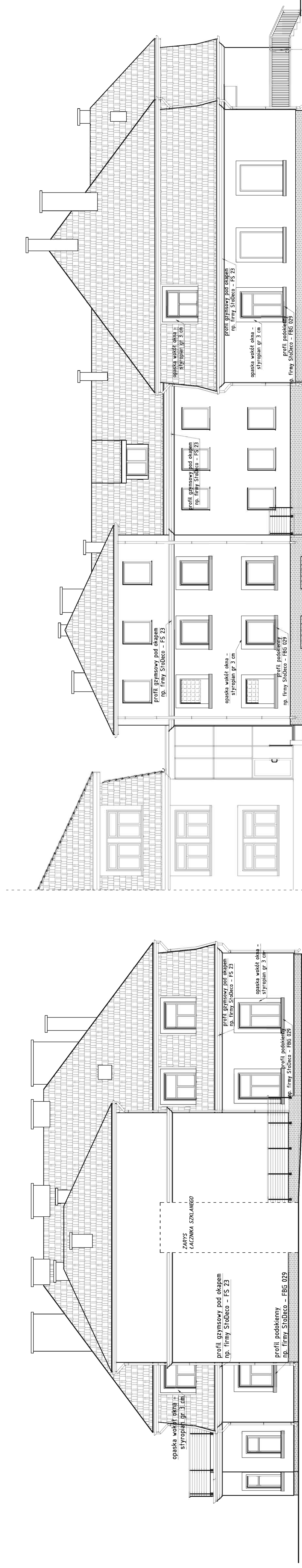


ELEWACJA POŁUDNIOWO-WSCHODNIA

ELEWACJA PÓŁNOCNO-WSCHODNIA

TERMOMODERNIZACJA

ROZBUDOWA




ELEWACJA PÓŁNOCNO-ZACHODNIA

TERMOMODERNIZACJA

ROZBUDOWA

ELEWACJA POŁUDNIOWO-ZACHODNIA

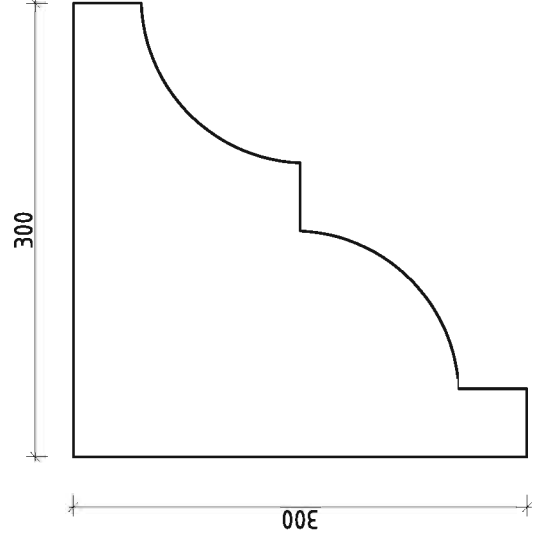

 Właściciel: Ochotniczy Ochotniczy OMIS SC
 ul. Kołomyjska 8
 07-401 Ostrołęka
 tel.: 22 740 10 00
 e-mail: biuro@omis.sc
 www.omis.sc.pl

Inwestor: Urząd Miasta Ostrołęki
 Pl. Gen. J. Bema 1, 07-400 Ostrołęka
 nr rys.: PBA - 16
 Branża: ARCHITEKTURA
 Adres inwestycji: Działka oznaczona numerem ewidencyjnym 20315, położona w Ostrołęce przy ulicy Traugutta 9
 Temat: MODERNIZACJA I ROZBUDOWA SPECJALNEGO ŚRODKA SZKOLNO-WYCHOWAWCZEGO

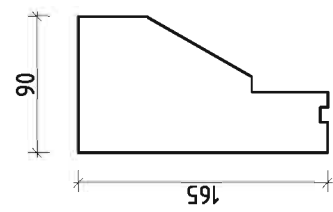
Nazwa rysunku: ELEWACJE - TERMOMODERNIZACJA
 Imię i nazwisko; nr uprawnień: podpis:
 mgr inż. Izabela Malinowska
 mgr inż. arch. Zygmunt Prochociński; 95/90/05
 Ostrołęka listopad 2009 rok skala 1:100 Rev. 00

PROFILE ELEWACYJNE

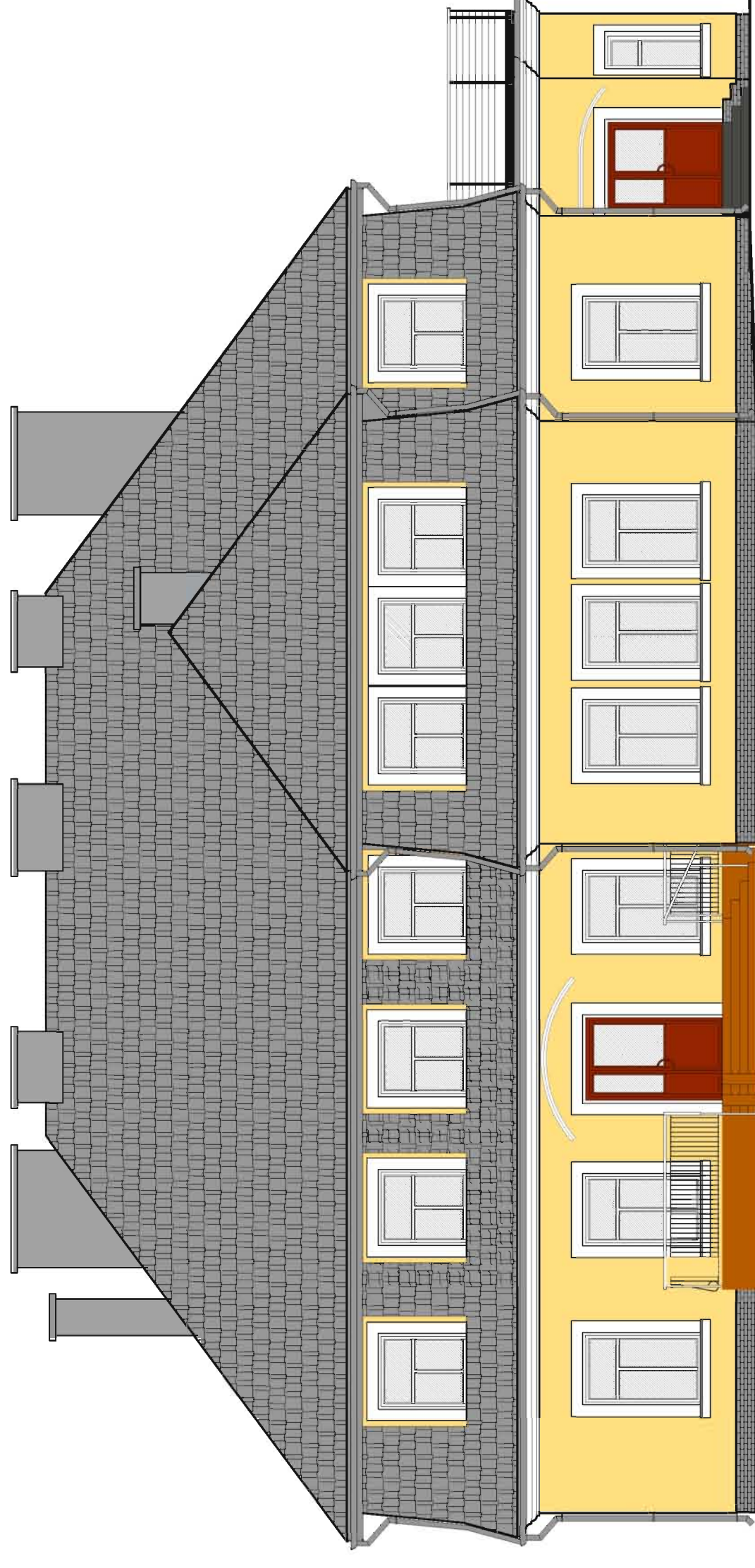
- gzymsowy FS23



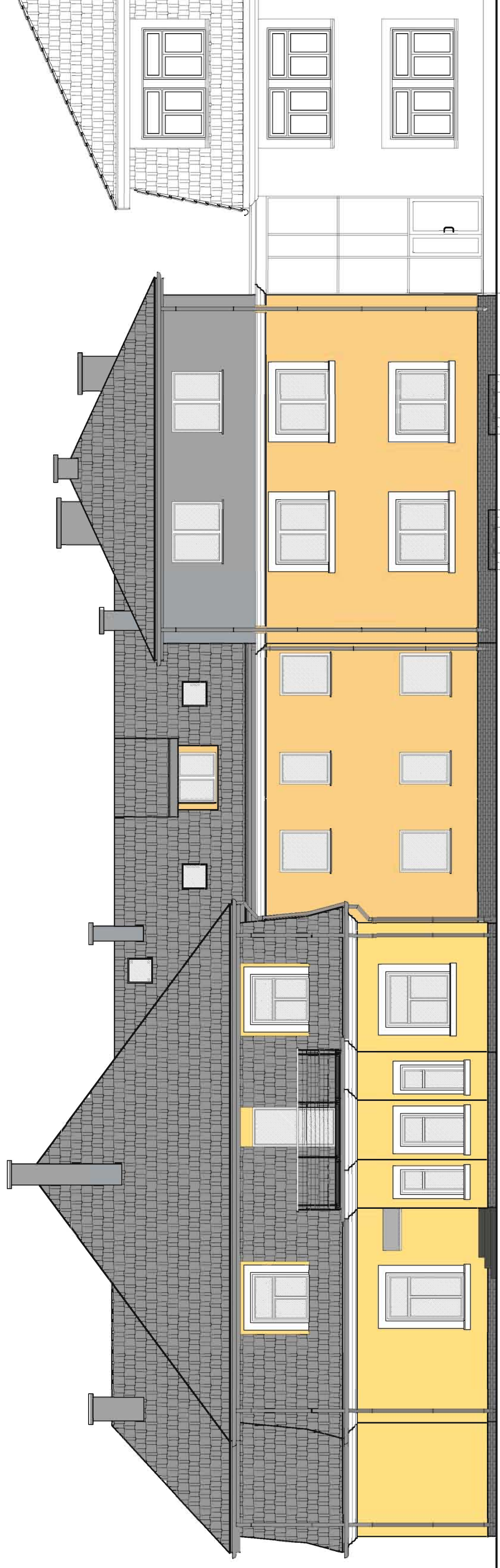
- pookienny FBG 029



ELEWACJA POŁUDNIOWO-WSCHODNIA



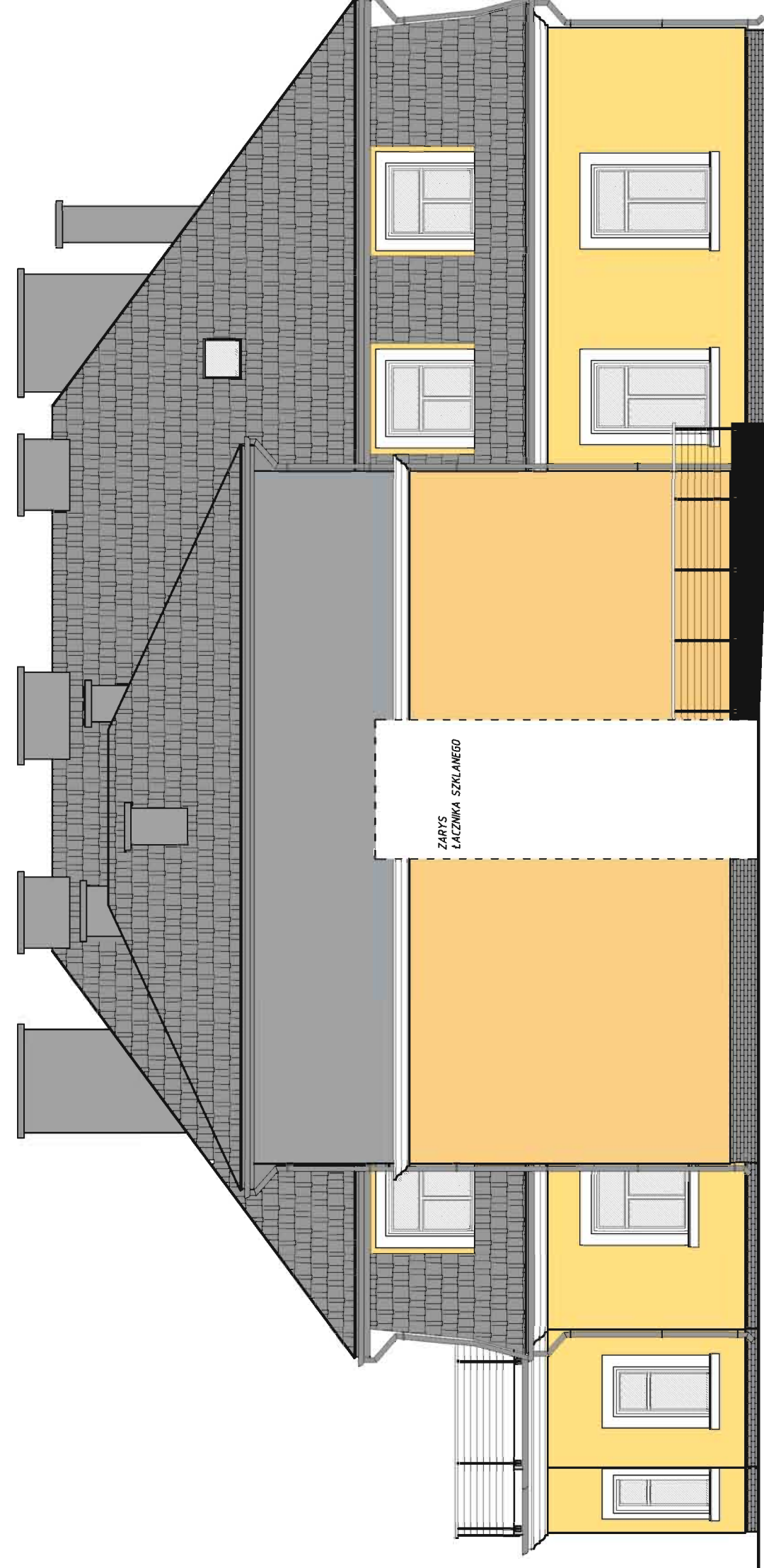
ELEWACJA PÓŁNOCNO-WSCHODNIA



ROZBUDOWA

TERMOMODERNIZACJA

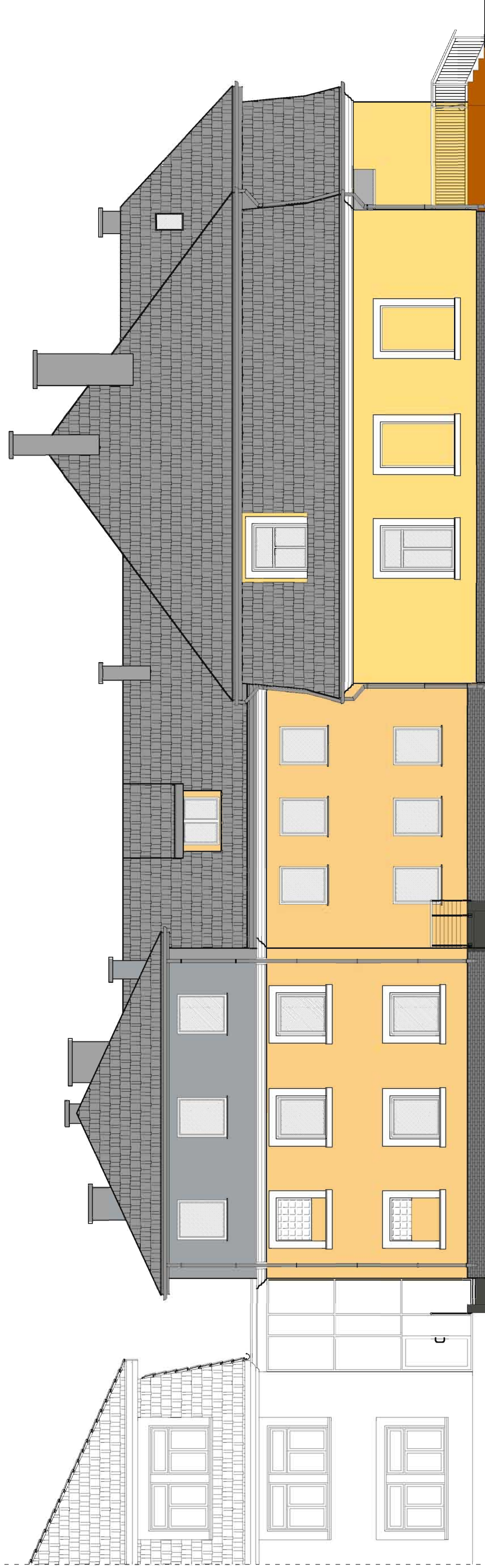
ELEWACJA PÓŁNOCNO-ZACHODNIA



ROZBUDOWA

TERMOMODERNIZACJA

ELEWACJA POŁUDNIOWO-ZACHODNIA



ELEWACJE-KOLORYSTYKA
- TERMOMODERNIZACJA -

TYNKI ZEWNĘTRZNE np. Kreisel



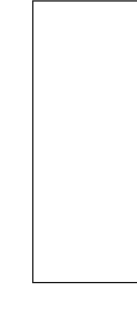
RAL 20539



RAL 26087



RAL 27408



RAL 29981

BLACHODACHÓWKA, ORYGNOWNANIE
I OBRÓBKĄ BLACHARSKIE np. Pruszyński



RAL 7024



Wieloletni doświadczeni projektanci
ul. Koszowska 8
07-400 Ostrołęka
tel. 24 750 180 10 85
om@omis.sc
www.omis.sc

Investor:	Urząd Miasta Ostrołęki Pl. Gen. J. Bema 1, 07-400 Ostrołęka	Nr. rys.:	PBA - 17
Adres inwestycji:	Dzielnica oznaczona numerem ewidencyjnym 20315, położona w Ostrołęce przy ulicy Traugutta 9	Branża:	ARCHITEKTURA
Temat:	MODERNIZACJA I ROZBUDOWA SPECJALNEGO OŚRODKA SZKOLNO-WYCHOWAWCZEGO		
Nazwa rysunku:	ELEWACJE-KOLORYSTYKA - TERMOMODERNIZACJA		
Zespół projektowy:	mgr inż. Maciek Peza, Wa-450/01	podpis:	
Sprawdzający:	mgr inż. arch. Zygmunta Prochoci, 95/90/05		
Ostrołęka	listopad 2009 rok	skala	1:100 Rev. 00

WYKAZ STOLARKI
- TERMOMODERNIZACJA -

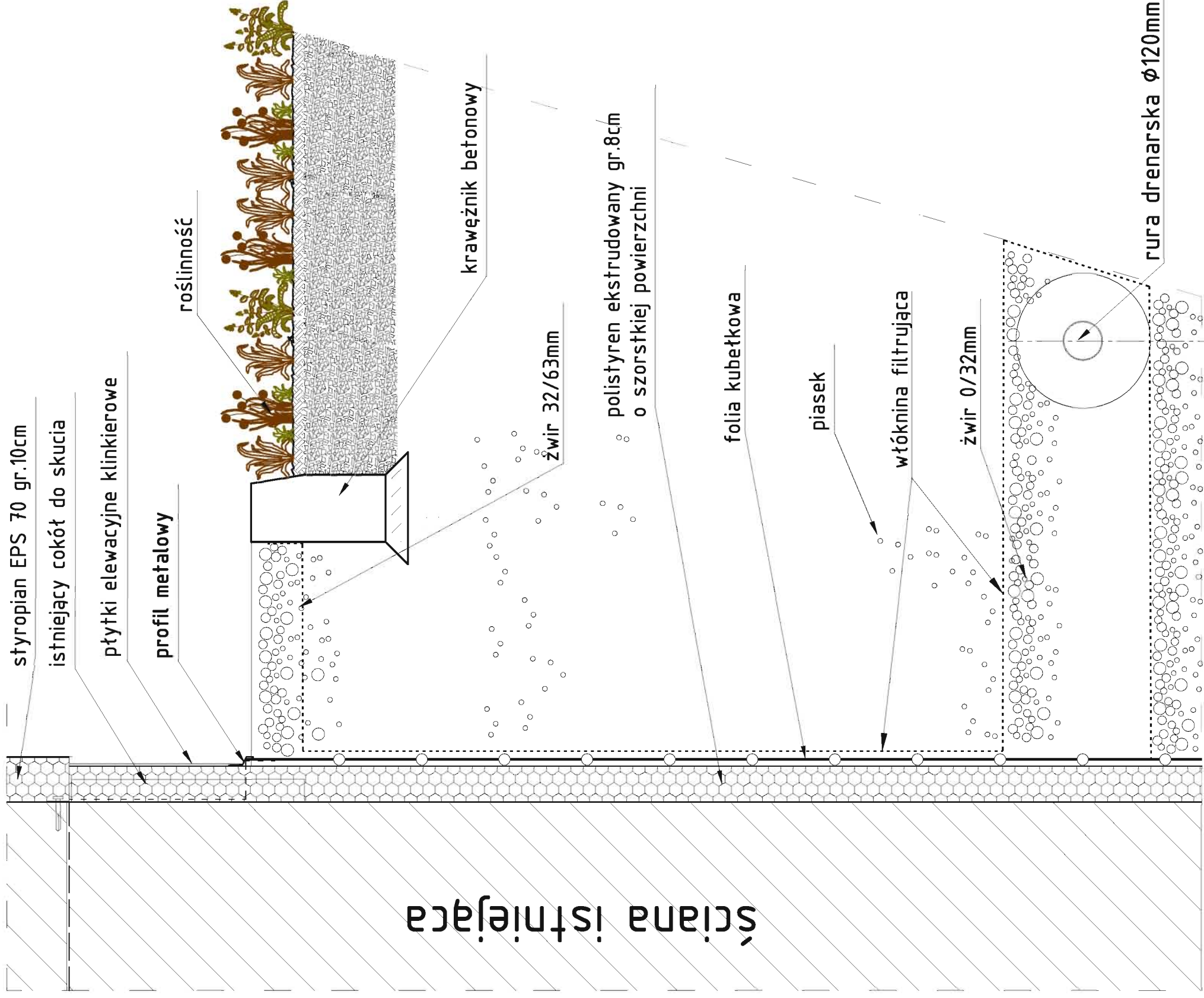
OKNA ZEWNĘTRZNE profil PCV		01	02 *
Oznaczenie		- pomieszczenia w piwnicy	- klatka schodowa
SCHEMAT widok z zewnątrz od strony elewacji			
	H	500	1450
	Sz	860	1140
	H _Z	480	1430
	PIWNICA	4	-
PARTER	-	-	
I PIĘTRO	-	-	
II PIĘTRO	-	2	
liczba sztuk razem	4	2	
Uwagi	uchylno/rozwierny profil ciepły kolor biały	uchylno/rozwierny profil ciepły kolor biały	

DRZWI		DZ	Dł10	DW1
Oznaczenie		- węzeł ciepły, korytarz	- łazienka	drzwi ewakuacyjne - klatka schodowa ognioodporność 30 min
SCHEMAT widok z zewnątrz od strony elewacji				
	H	2100	2100	
	Sz	900	1300	
	H _Z	2050	2050	
	PIWNICA	L-2	-	L-1
PARTER	-	-	L-1 P-1	
I PIĘTRO	-	L-1	L-1 P-1	
II PIĘTRO	-	-	L-1	
liczba sztuk razem	2	1	4	2
Uwagi	profil ciepły pełne kolor brązowy	profil zimny pełne kolor biały	profil ciepły kolor szary	

* okno z możliwością oddymiania np. Marcor.
okno uchylne od góry do wewnątrz
obiekty z elektrycznym sterowaniem.

	Wiesław Szczepkowski OMIS SC ul. Kolobrzaska 8 07-401 Ostrołęka tel./fax: +48 (29) 769 10 55 omis@omis.pl NIP: 798 105 05 16 Regon: 550705358		Oddział przy Intercoi S.A. ul. Armii WP 21 07-401 Ostrołęka tel./fax: +48 (29) 764 03 07 intercoi@omis.pl	
	w w w . o m i s . p l		nr rys.: PBA - 18	
Inwestor: Urząd Miasta Ostrołęki Pl. Gen. J. Bema 1, 07-400 Ostrołęka		Branża: ARCHITEKTURA		
Adres inwestycji: Działka oznaczona numerem ewidencyjnym 20375, położona w Ostrołęce przy ulicy Traugutta 9		Temat: MODERNIZACJA I ROZBUDOWA SPECJALNEGO OŚRODKA SZKOLNO-WYCHOWAWCZEGO		
Nazwa rysunku: WYKAZ STOLARKI - TERMOMODERNIZACJA		Imię i nazwisko; nr uprawnień podpis:		
Zespół projektowy: mgr inż. arch. Marek Pęza; Wa-450/01 mgr inż. Izabela Malinowska		Sprawdzący: mgr inż. arch. Zygmunt Płochocki; 95/90/05		
Ostrołęka		lista 2009 rok		skala 1:100 rew. 00

Detal "A" Drenaż opaskowy



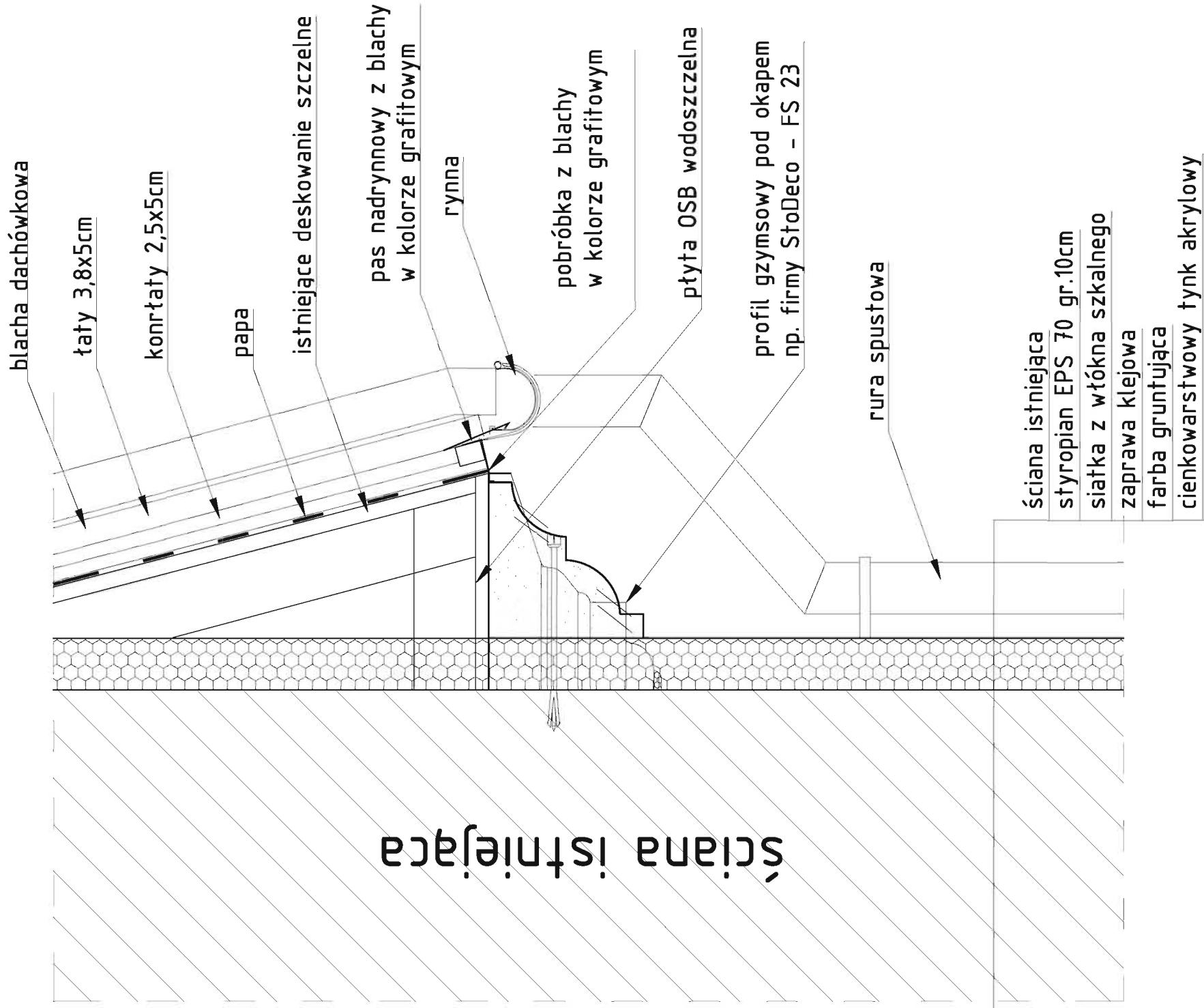
Wiesław Szczepkowski OMIS SC
ul. Kobrzeńska 8
07-401 Ostrołęka
tel./fax: +48 (29) 769 10 55
omis@omis.pl
NIP: 758 105 05 16
Regon: 550705358

Oddział przy Intercei S.A.
ul. Armii WP 21
07-401 Ostrołęka
tel./fax: +48 (29) 764 03 07
intercei@omis.pl

w w w . o m i s . p l

Inwestor:	Urząd Miasta Ostrołęki Pl. Gen. J. Bema 1, 07-410 Ostrołęka	nr rys.:	PBA - 19
Adres inwestycji:	Działka oznaczona numerem ewidencyjnym 20375, położona w Ostrołęce przy ulicy Traugutta 9	Branża:	ARCHITEKTURA
Temat:	MODERNIZACJA I ROZBUDOWA SPECJALNEGO OŚRODKA SZKOLNO-WYCHOWAWCZEGO		
Nazwa rysunku:	DETAL "A"		
Zespół projektowy:	Imię i nazwisko; nr uprawnień		podpis:
	mgr inż. arch. Marek Peza; Wa-450/01		
	mgr inż. Izabela Malinowska		
Sprawdzający:	mgr inż. arch. Zygmunt Płochocki; 95/90/0s		
Ostrołęka	listopad 2009 rok	skala 1:100	rev. 00

Detal "B" Gzyms



Wiesław Szczepkowski OMIS SC

ul. Kobożeńska 8
07-401 Ostrołęka
tel./fax: +48 (29) 769 10 55
omis@omis.pl
NIP: 758 105 05 16
Regon: 550705358



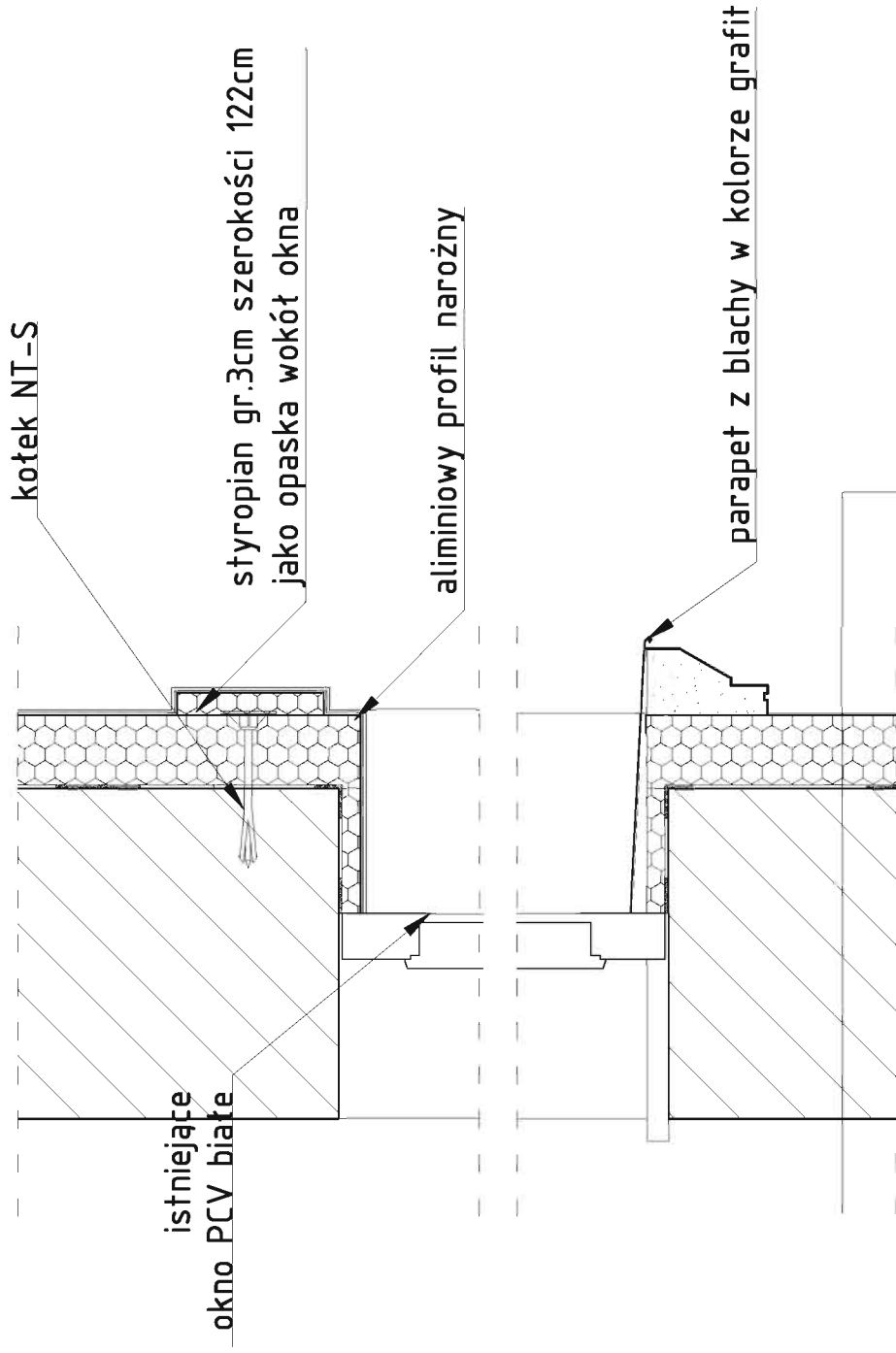
Oddział przy Intercei S.A.
ul. Armii WP 21
07-401 Ostrołęka
tel./fax: +48 (29) 764 03 07
intercei@omis.pl

w w o m i s . p l

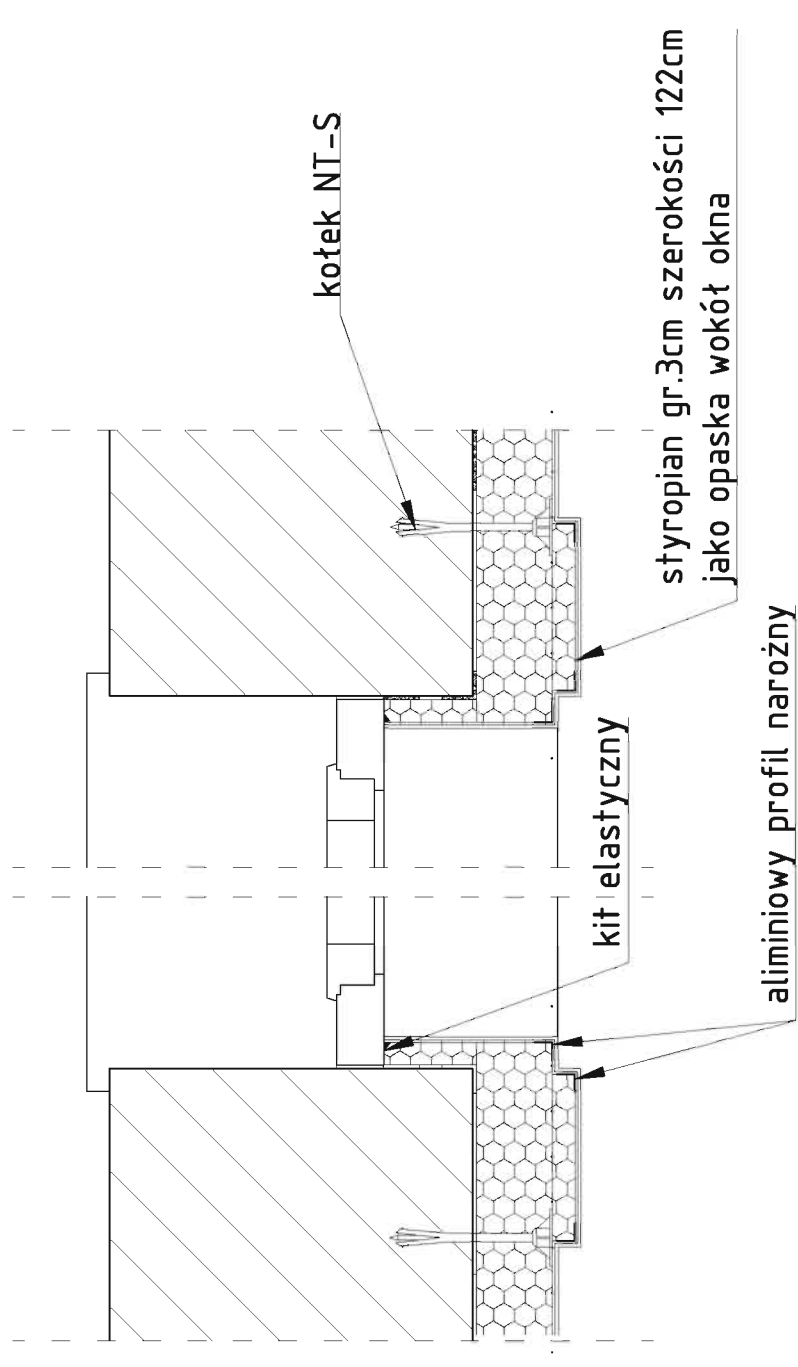
Inwestor:	Urząd Miasta Ostrołęki Pl. Gen. J. Bema 1, 07-410 Ostrołęka	nr rys.:	PBA - 20
Adres inwestycji:	Działka oznaczona numerem ewidencyjnym 20375, położona w Ostrołęce przy ulicy Traugutta 9	Branża:	ARCHITEKTURA
Temat:	MODERNIZACJA I ROZBUDOWA SPECJALNEGO OŚRODKA SZKOLNO-WYCHOWAWCZEGO		
Nazwa rysunku:	DETAL "B"		
	Imię i nazwisko; nr uprawnień		podpis:
Zespół projektowy:	mgr inż. arch. Marek Peza; Wa-450/01		
	mgr inż. Izabela Malinowska		
Sprawdzający:	mgr inż. arch. Zygmunt Pióchocki; 95/90/0s		
Ostrołęka	listopad 2009 rok	skala 1:100	rew. 00

Detal "C"
Docieplenie okna (z opaską)

PRZEKRÓJ PIONOWY



RZUT OKNA



ściana istniejąca
styropian EPS 70 gr.10cm
siatka z włókna szklanego
zaprawa klejowa
farba gruntująca
cienkowarstwowy tynk akrylowy



Wiesław Szczepkowski OMIS SC
ul. Kobrzeńska 8
07-401 Ostrołęka
tel./fax: +48 (29) 769 10 55
omis@omis.pl
NIP: 758 105 05 16
Regon: 550705358

w w o m i s . p l

Investor:	Urząd Miasta Ostrołęki Pl. Gen. J. Bema 1, 07-410 Ostrołęka	nr rys.:	PBA - 21
Adres inwestycji:	Działka oznaczona numerem ewidencyjnym 20375, położona w Ostrołęce przy ulicy Traugutta 9	Branża:	ARCHITEKTURA
Temat:	MODERNIZACJA I ROZBUDOWA SPECJALNEGO OŚRODKA SZKOLNO-WYCHOWAWCZEGO		
Nazwa rysunku:	DETAL "C"		
	Imię i nazwisko; nr uprawnień		podpis:
Zespół projektowy:	mgr inż. arch. Marek Peza; Wa-450/01		
	mgr inż. Izabela Malinowska		
Sprawdzający:	mgr inż. arch. Zygmunt Piłchocki; 95/90/0s		
Ostrołęka	listopad 2009 rok	skala 1:100	rew. 00