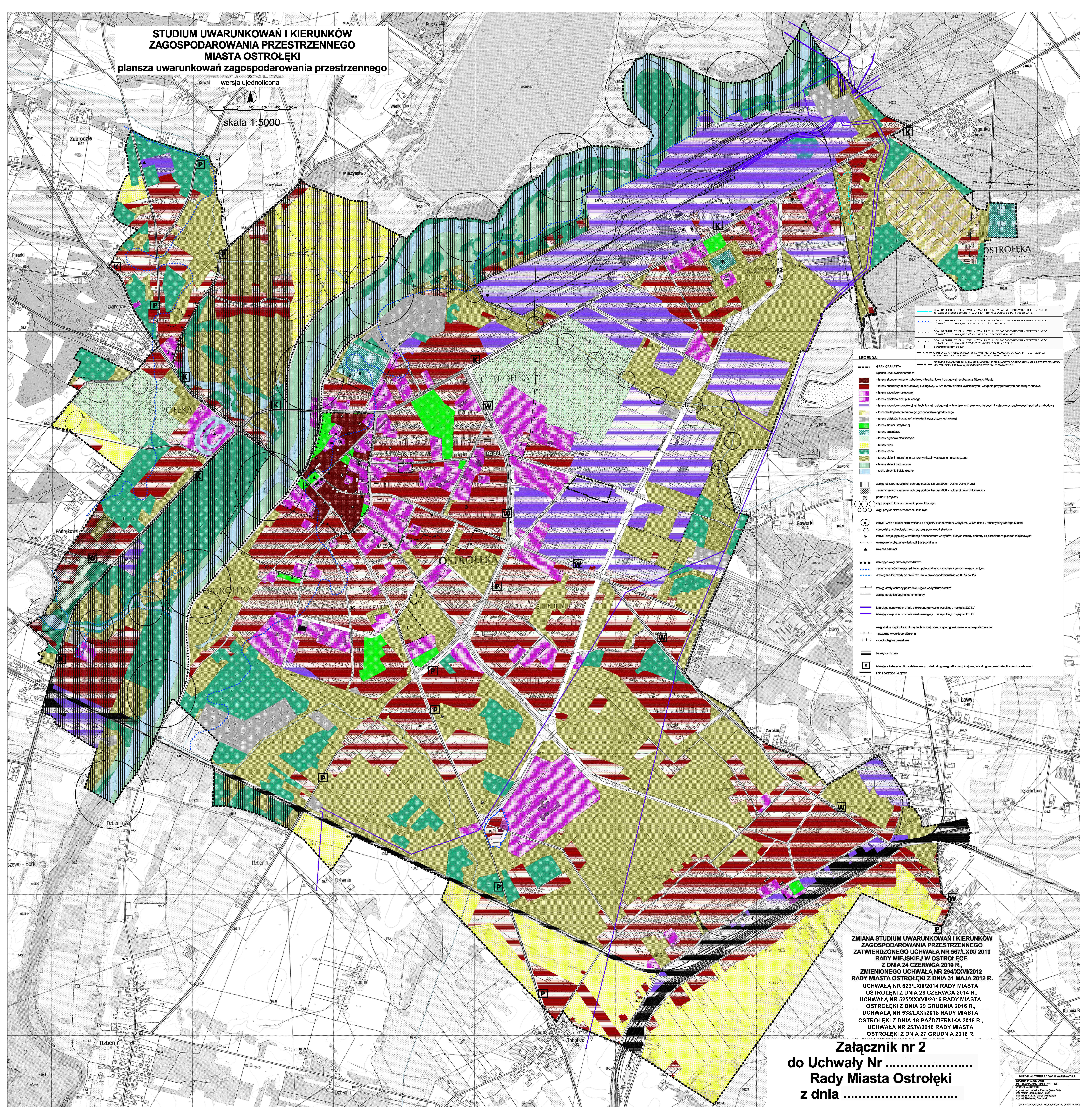


**STUDIUM UWARUNKOWAŃ I KIERUNKÓW
ZAGOSPODAROWANIA PRZESTRZENNEGO
MIASTA OSTROŁĘKI**
plansa uwarunkowań zagospodarowania przestrzennego

wersja ujednolicona

skala 1:5000



LEGENDA:

GRANICA MIASTA

- tereny składowej zabudowy mieszkaniowej i usługowej na obszarze Starego Miasta
- tereny zabudowy mieszkaniowej i usługowej, w tym tereny obiektów wystylizowanych i w pełni przygotowanych pod taką zabudowę
- tereny obiektów usług publicznych
- tereny obiektów usług publicznych
- tereny zabudowy produkcyjnej, technicznej i usługowej, w tym tereny obiektów wystylizowanych i w pełni przygotowanych pod taką zabudowę
- tereny składowo-eksploatacyjne gospodarki rolniczej
- tereny obiektów i urządzeń inżynierskiej infrastruktury technicznej
- tereny obiektów usług publicznych
- tereny oświaty
- tereny ogrodnictwa
- tereny rolnicze
- tereny leśne
- tereny obiektów naturalnych oraz tereny niezastrzeżone i niezagospodarowane
- tereny obiektów rekreacyjnych
- rozbiórki i doki wodne

strefa obszaru specjalnej ochrony ptaków Natura 2000 - Dolina Dolnej Narew

strefa obszaru specjalnej ochrony ptaków Natura 2000 - Dolina Omulwi i Podwójny

strefa przyrodnicza o znaczeniu powiatowym

strefa przyrodnicza o znaczeniu lokalnym

zabudowa wraz z otoczeniem wpisane do rejestru Konserwatora Zabytków, w tym układy urbanistyczne Starego Miasta

stanowiska archeologiczne oznaczone punktowo i strukturalnie

zabudowa znajdująca się w ewidencji Konserwatora Zabytków, których zasady ochrony są określone w planach miejscowych

wyznaczony obszar rewitalizacji Starego Miasta

niepełna parcie

liniowe wały przeciwpowodziowe

strefa obszaru bezpodległego i potencjalnego zagrożenia powodziowego, w tym:

- strefa wazkiej wody od rzeki Omulwi o prawdopodobieństwie od 0,5% do 1%
- strefa strefy ochrony podziemnej ujęcia wody "Kurpieńskie"
- strefa strefy wodnej od omywania

liniowe napowietrzne linie elektroenergetyczne wysokiego napięcia 220 kV

liniowe napowietrzne linie elektroenergetyczne wysokiego napięcia 110 kV

rejestrowane ślady infrastruktury technicznej, stanowiące ograniczenie w zagospodarowaniu:

- główny wysięg obrotowy
- deponitory napowietrzne

tereny zamknięte

liniowe kategorie ulic: podlegające układowi drogowemu (R - drogi krajowe, W - drogi wojewódzkie, P - drogi powiatowe)

linie i bocznice kolejowe

**ZMIANA STUDIUM UWARUNKOWAŃ I KIERUNKÓW
ZAGOSPODAROWANIA PRZESTRZENNEGO
ZATWIERDZONEGO UCHWAŁĄ NR 567/LXIX/2010
RADY MIEJSKIEJ W OSTROŁĘCE
Z DNIA 24 CZERWCA 2010 R.
ZMIENIONEGO UCHWAŁĄ NR 294/XXVI/2012
RADY MIASTA OSTROŁĘKI Z DNIA 31 MAJA 2012 R.
UCHWAŁĄ NR 629/LXIII/2014 RADY MIASTA
OSTROŁĘKI Z DNIA 26 CZERWCA 2014 R.,
UCHWAŁĄ NR 525/XXXVII/2016 RADY MIASTA
OSTROŁĘKI Z DNIA 29 GRUDNIA 2016 R.,
UCHWAŁĄ NR 538/LXXII/2018 RADY MIASTA
OSTROŁĘKI Z DNIA 18 PAŹDZIERNIKA 2018 R.,
UCHWAŁĄ NR 25/IV/2018 RADY MIASTA
OSTROŁĘKI Z DNIA 27 GRUDNIA 2018 R.**

**Załącznik nr 2
do Uchwały Nr
Rady Miasta Ostrołęki
z dnia**

BIURO PLANOWANIA ROZWOJU WARSZAWY S.A.
SZYMON PROJEKTANT
mgr inż. arch. Andrzej Puchała (WA - 170)
mgr inż. arch. Andrzej Puchała (WA - 300)
mgr inż. arch. Andrzej Puchała (WA - 300)
mgr inż. arch. Andrzej Puchała (WA - 300)
mgr inż. arch. Andrzej Puchała (WA - 300)