

2019 -06- 10

Dariusz Cywiński

Ostrołęka, dnia 10 czerwca 2019r.

Paweł Niewiadomski
Radny Miasta Ostrołęki

Sz. P.
Łukasz Kulik
Prezydent Miasta Ostrołęki

INTERPELACJA W SPRAWIE NASADZEŃ DRZEW I PODNIESIENIA WSKAŹNIKÓW OBSZARÓW ZIELENI NA TERENIE MIASTA OSTROŁĘKI

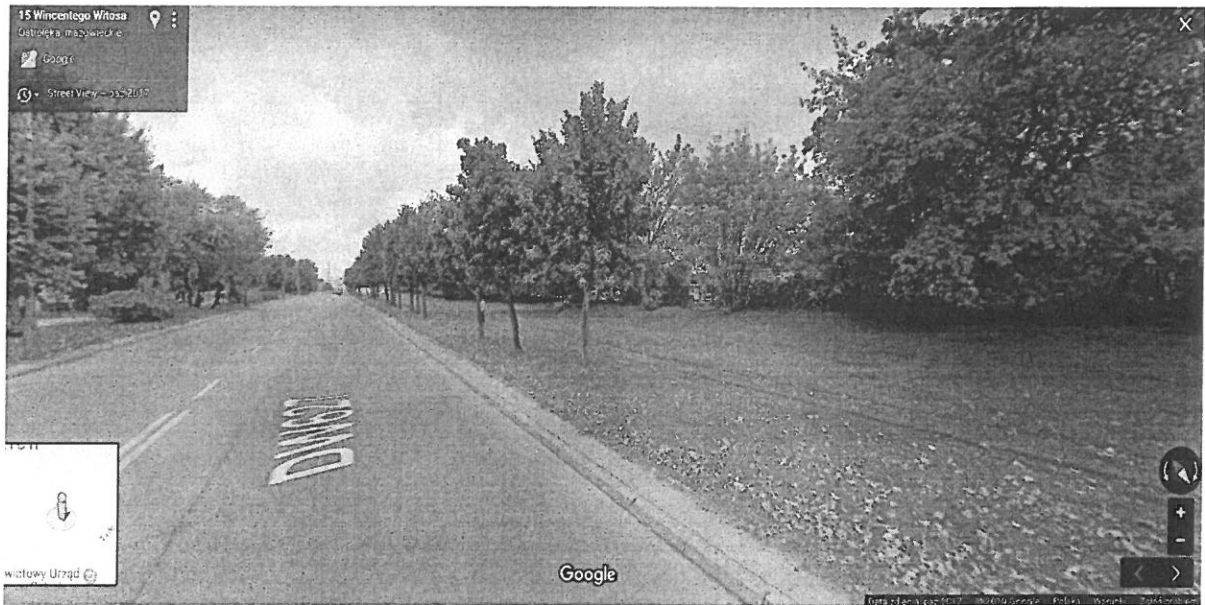
Środowisko przyrodnicze i jego stan jest jednym z podstawowych czynników określających jakość przestrzeni w mieście, co wpływa na warunki życia mieszkańców. Stan środowiska, a więc poziom zanieczyszczenia powietrza, ilość zieleni i jej stan zdrowotny, warunki przewietrzania, poziom hałasu, wilgotności i temperatur powietrza, stan zanieczyszczenia wód oraz gleb, krajobraz miejski – wszystkie wymienione czynniki mają bardzo duży wpływ na jakość życia w mieście.

Stan ilościowy zieleni w Ostrołęce stale maleje, zarówno z powodu działania sił przyrody jak i realizacji prywatnych i miejskich projektów inwestycyjnych. Przez ostatnie kilka lat można było zaobserwować, że Urząd Miasta Ostrołęki z wielką łatwością wydawał decyzje dotyczące wycinki drzew pod planowane inwestycje miejskie, czy prywatne. Jednocześnie działania mające na celu rewitalizację miejsc z których usunięto drzewa ograniczały się do minimum, bądź w ogóle nie były podejmowane. W związku z powyższym zwracam się do Pana Prezydenta z prośbą o udzielenie odpowiedzi na poniższe pytania:

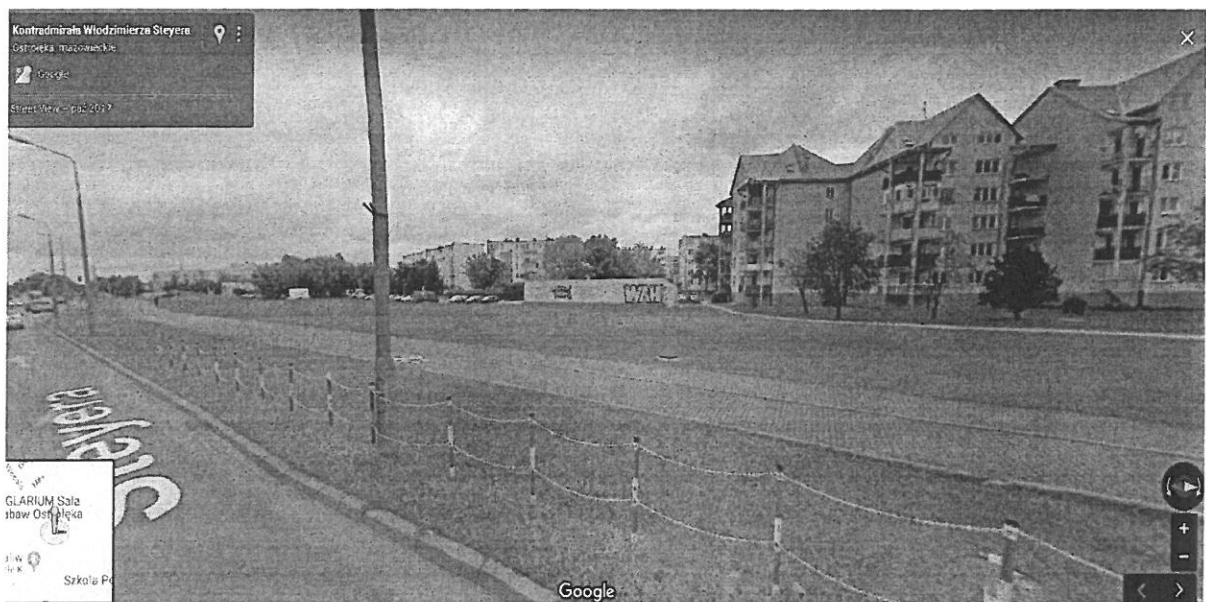
1. Czy w związku z planami budowy w Ostrołęce nowej elektrowni węglowej Urząd Miasta planuje zwiększenie zadrzewienia miasta w celu niwelowania skutków pogorszenia jakości powietrza?
2. Czy Urząd Miasta ma plany zwiększenia wskaźników obszarów zielonych na terenie Miasta? Jeżeli tak, to które obszary miasta zostaną nim objęte?
3. Czy Urząd Miasta planuje uzupełnienie strat drzewostanu miejskiego spowodowanego wycinką drzew w okolicy mostów, w Wojciechowicach (w ramach budowy ścieżki rowerowej), na ulicy Goworowskiej oraz z powodu strat powodowanych zjawiskami atmosferycznymi?
4. W jaki sposób Urząd Miasta dba i monitoruje stan zasadzonych młodych drzew?

5. Ile w ostatnich czterech latach drzew usunięto, a ile zasadzono nowych na terenie miasta?

6. Czy istnieją plany ponownego obsadzenia drzewami lub inną roślinnością ulicy Witosa skąd usunięto drzewa pod rozbudowę infrastruktury drogowej? Jaki jest termin wykonania nowych nasadzeń? Na zdjęciu ul. Witosa przed jej przebudową.



7. Czy istnieją plany aby fragment ulicy Stayera został obsadzony drzewami lub inną roślinnością (z dala od głównej drogi na wypadek konieczności rozbudowy na jezdnię czteropasmową) w celu zwiększenia wskaźnika terenów zielonych na terenie miasta Ostrołęki?



8. Z jakiego powodu z ulicy Kościuszki 23 usunięto cztery drzewa rosnące tylko i wyłącznie przed niezagospodarowanym budynkiem, pustostanem? Czy istnieje możliwość dokonania nowych nasadzeń w tym miejscu? Na zdjęciu stan sprzed wycinki.



Z poważaniem

Paweł Niewiadomski