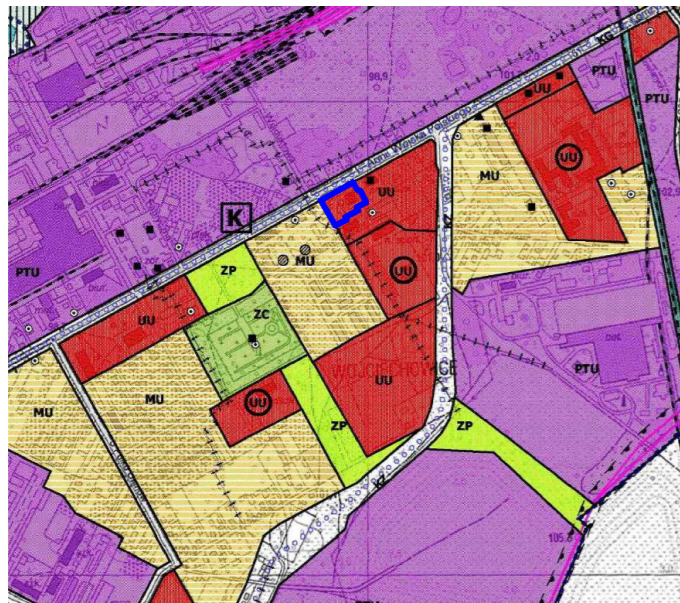


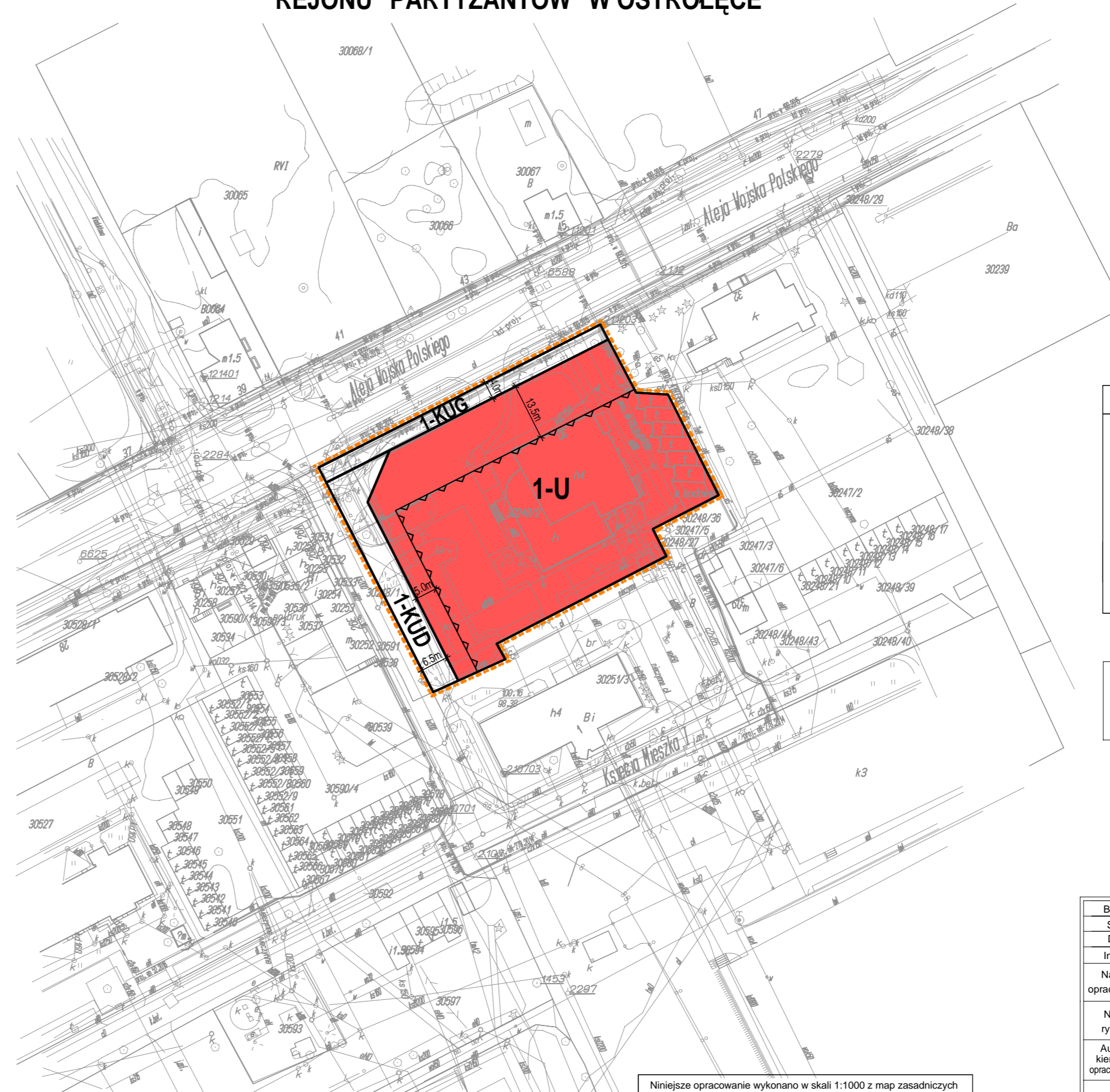
# WYRYS ZE STUDIUM UWARUNKWAŃ I KIERUNKÓW ZAGOSPODAROWANIA PRZESTRZENNEGO MIASTA OSTROŁĘKI



— granica terenu objętego planem

- PRZEZNACZENIE TERENÓW**
- MU tereny zabudowy mieszkaniowo-usługowej w typie staromiejskim
  - MU tereny zabudowy mieszkaniowo-usługowej
  - 1-U tereny zabudowy usługowej
  - PTU tereny zabudowy produkcyjno-techniczno-usługowej
  - SO tereny specjalistycznych gospodarstw rolno-sadowniczych
  - IN tereny obiektów i urządzeń miejskiej infrastruktury technicznej
  - ZSU tereny zieleni urządzonej i sportu z usługami związanymi ze sportem i turystyką
  - ZP tereny zieleni publicznej urządzonej
  - ZC tereny orientarzy
  - ZD tereny ogrodów działkowych
  - ZL tereny leśne, w tym dolesienia
  - ZNH tereny zieleni naturalnej stanowiącej otoczenie zabudowy grodziska
  - RZN tereny rolne i zieleni naturalnej
  - ZW tereny zieleni nadzecznej, rzek i zbiorników wodnych
- tereny komunikacji:**
- K - tereny ulic podstawowego układu ulicznego (KGP - droga główna ruchu przyspieszonego, KG - drogi główne, KZ - drogi zbiorcze)
  - W - tereny ważniejszych ulic układu obsługującego (lokalne i dojazdowe)
  - P - tereny kolejowe, w tym linie i bocznice
  - W - drogi wewnętrzne nowej elektrowni "Ostrołęka C"
- OBSZARY OCHRONY ŚRODOWISKA PRZYRODNICZEGO**
- Obszary i obiekty podlegające ochronie:
- zasięg obszaru specjalnej ochrony ptaków Natura 2000 - Dolina Dolnej Narwi - przewidywany do utworzenia park krajobrazowy
  - zasięg obszaru specjalnej ochrony ptaków Natura 2000 - Dolina Omulwi i Płodowicy
  - ponniki przyrody
  - Clagi przyrodnicze:
    - o znaczeniu ponadlokalnym
    - o znaczeniu lokalnym
- OBSZARY OCHRONY DZIEDZICTWA KULTUROWEGO I ZABYTKÓW**
- Obszary i obiekty podlegające ochronie:
- zabytki wraz z otoczeniem wpisane do rejestru Konserwatora Zabytków, w tym układ urbanistyczny Starego Miasta
  - stanowiska archeologiczne - oznaczone punktowo lub strefowo
  - zabytki znajdujące się w ewidencji Konserwatora Zabytków, których zasady ochrony określają plany miejscowe
- Obiekty o wartościach kulturowych:**
- miejsca pamięci
- ELEMENTY ZAGOSPODAROWANIA TERENU**
- linie rozgraniczające tereny o różnym przeznaczeniu lub różnych zasadach zagospodarowania
- oznaczenie rodzaju przeznaczenia terenu
- wąły przeciwpowodziowe:
- istniejące - do modernizacji
  - projektowane
  - schemat tras ważniejszych ścieżek rowerowych - zasady powiązań
- SZCZEGÓLNE UWARUNKOWANIA I OGRANICZENIA DLA ZAGOSPODAROWANIA**
- tereny zabudowy usługowej, wyłącznie w obrębie których wyznacza się lokalizację obiektów handlowych o powierzchni sprzedaży powyżej 2000 m<sup>2</sup>
- obiekty te mogą mieć w szczególności charakter galerii - zespołu sklepów oraz hal wielobranżowych
- tereny, dla których ustala się przeznaczenie alternatywne
- tereny zabudowy mieszkaniowo-usługowej, na których nie należy przyszacować nowych terenów pod zabudowę wielorodzinną
- tereny bulwaru nadnawiańskiego do zagospodarowania na potrzeby rekreacji, bez trwałego zamieszkania kubaturowego
- zasięg stref potencjalnego niekorzystnego oddziaływania:
- istniejących napowietrznych linii elektroenergetycznych wysokiego napięcia 110 kV
  - projektowanych linii elektroenergetycznych wysokiego napięcia 110 kV realizowanych jako napowietrzne
  - projektowanych napowietrznych linii elektroenergetycznych wysokiego napięcia 400 kV, w tym przybudowywanych z istniejących linii o napięciu 220 kV
  - istniejącej rozdzielni elektroenergetycznej 220/110 kV i projektowanej rozdzielni elektroenergetycznej 400/220/110 kV
- magistralne clagi infrastruktury technicznej, stanowiące ograniczenie w zagospodarowaniu:
- gazociąg wysokiego ciśnienia
  - olejociąg napowietrzne
- zasięg strefy ochrony pośredniej ujęcia wody "Kurpiowska"
- zasięg strefy izolacyjnej od orientarzy
- zasięg obszarów bezpośredniego i potencjalnego zagrożenia powodziowego, w tym:
- zasięg wielkiej wody od rzeki Omulwi o prawdopodobieństwie od 0,5% do 1%
- tereny zamknięte
- WAŻNIEJSZE ELEMENTY POLITYKI PRZESTRZENNEJ**
- Inwestycje celu publicznego o znaczeniu ponadlokalnym:
- drogi krajowe
  - drogi wojewódzkie
- Inwestycje celu publicznego o znaczeniu lokalnym:
- drogi powiatowe
- obszary ustalone do realizacji miejskich inwestycji celu publicznego
- rejon najważniejszych przestrzeni publicznych
  - obszar rewitalizacji Starego Miasta
  - obszary dla których opracowuje się plany miejscowe

# MIEJSCOWY PLAN ZAGOSPODAROWANIA PRZESTRZENNEGO REJONU "PARTYZANTÓW" W OSTROŁĘCE

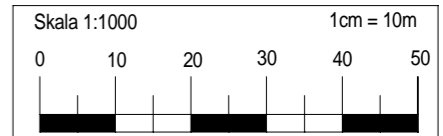


Niniejsze opracowanie wykonano w skali 1:1000 z map zasadniczych numerycznych pochodzących z zasobów geodezyjnych Miasta Ostrołęki

**LEGENDA:**

**USTALENIA PLANU:**

- granica terenu objętego planem
- linie rozgraniczające tereny o różnym przeznaczeniu lub różnych zasadach zagospodarowania
- 1-U teren zabudowy usługowej
- 1-KUG teren drogi publicznej - ulica o klasie drogi głównej (krajowej)
- 1-KUD teren drogi publicznej - ulica o klasie drogi dojazdowej (gminnej)
- nieprzekraczalna linia zabudowy
- 5.0m zmiarowana odległość w metrach



Branża	URBANISTYKA	<b>RADECKA</b>	ul.Kopemika 7/53
Skala	1:1000	FIRMA PROJEKTOWO-USŁUGOWA mgr Renata Radecka	07-410 Ostrołęka
Data	Kwiecień 2019 r.		tel. (29) 6911985
Inwestor	URZĄD MIASTA W OSTROŁĘCE		
Nazwa opracowania	MIEJSCOWY PLAN ZAGOSPODAROWANIA PRZESTRZENNEGO REJONU "PARTYZANTÓW" W OSTROŁĘCE		
Nazwa rysunku	Załącznik nr 1 do Uchwały Nr 108/IX/2019 Rady Miasta Ostrołęki z dnia 25.04.2019 r.		
Autor kierujący opracowaniem	mgr inż.arch. ALEKSANDER WIETROW Nr upr.bud.608/86/Os.urb.464/88		
Asystent	mgr inż. Marta Stepnowska		Nr rys. 1