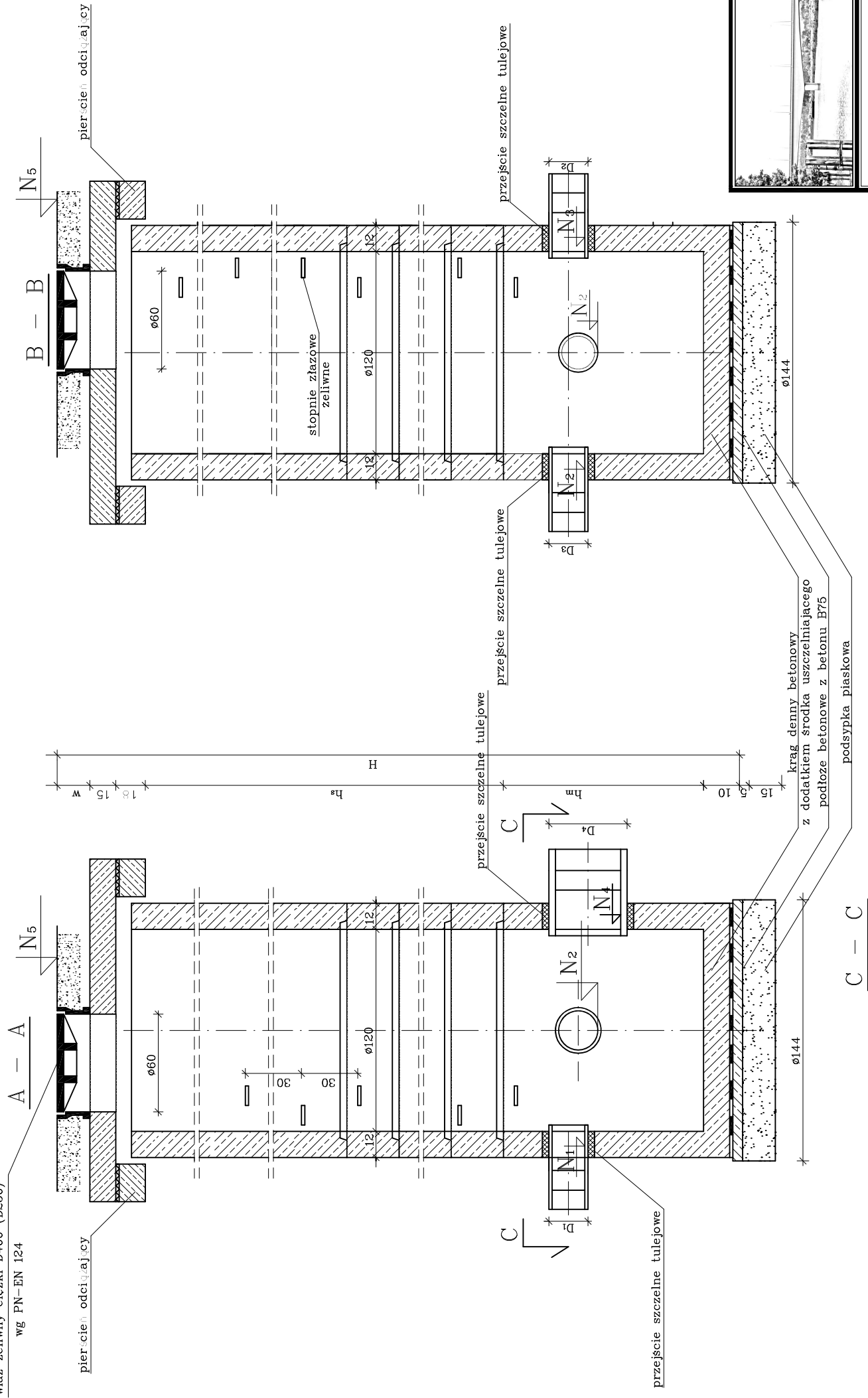
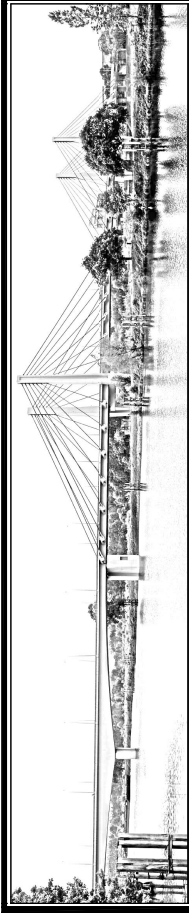


właz żeliwny ciężki D400 (D250)	wg PN-EN 124
---------------------------------	--------------



UWAGI:

1. Wymiarowanie w cm.
2. Kregi wysokości 30 cm można zastąpić kregami o wysokości 60 cm.
3. Obciążenia normowe podłoża wynosi $q = 1,2 \text{ daN/cm}^2$
4. Kregi betonowe łączone na uszczelki gumowe



"TRAFFIC" PRACOWNIA PROJEKTOWA DRÓG I MOSTÓW MACIEJ GIERŚ
07 -410 OSTROŁĘKA, UL. GEN. STEFANA ROWECKIEGO "GROTA" 9/1
kom. 510-168-863, NIP 758-210-24-68, Regon 141928879

inwestor: PREZYDENT MIASTA OSTROŁĘKI ul. Plac Bema 1 07-410 Ostrołęka	inwestycja: Dzielnice wraz z zagospodarowaniem terenu i małą sceną w ZSZ Nr 1	skala: b/s 1:500
stadium: PROJEKT WYKONAWCZY		data opracowania: 5.2019
lokalizacja: Dzielnice oraz mała scena na terenie Zespołu Szkół Zawodowych Nr 1 osiedle Śródmieście II, obręb ewidencyjny 5, jednostka ewidencyjna Miasto Ostrołęka		
temat projektu: Dzielnice wraz z zagospodarowaniem terenu i małą sceną w ZSZ Nr 1 oraz budowa kanalizacji deszczowej i oświetlenia ulicznego		
nazwa rysunku:	SCHEMAT STUDNI KANALIZACJI DESZCZOWEJ φ1200mm z OSADNIKIEM	nr rysunku: 54
		stron: 1

Zasiega się wszelkie prawa wynikające z Ustawy o prawie autorskim. Rysunek niniejszy nie może być w całości lub w części przerysowywany, uzupełniany lub odstawiany komunikatiwk, bez pisemnej zgody firmy: "TRAFIC" - Pracownia Projektowa Dróg i Mostów, Matej Giers.

ZESPÓŁ PROJEKTOWY				
branża	funkcja	imię i nazwisko	nr uprawnień	podpis
SANITARNA	projektant	mgr inż. Grzegorz Górczyński	MAZ.0195/PWOS/06	
	opracował	inż. Przemysław Pazik		